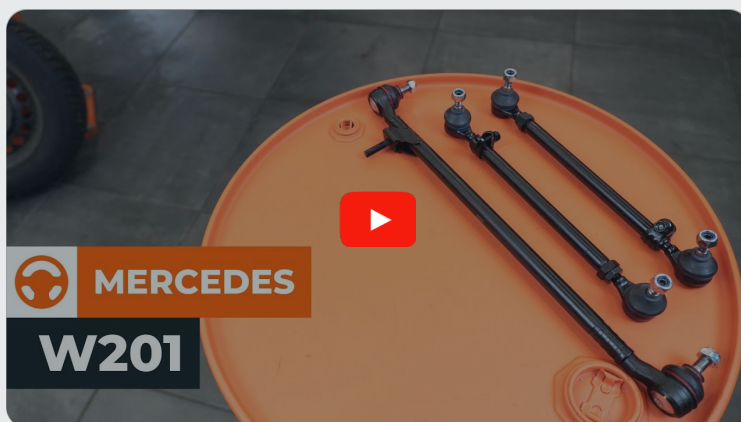




Cum să schimbați:
bieleta de direcție la
Mercedes W201 | Ghid
de înlocuire

TUTORIAL VIDEO



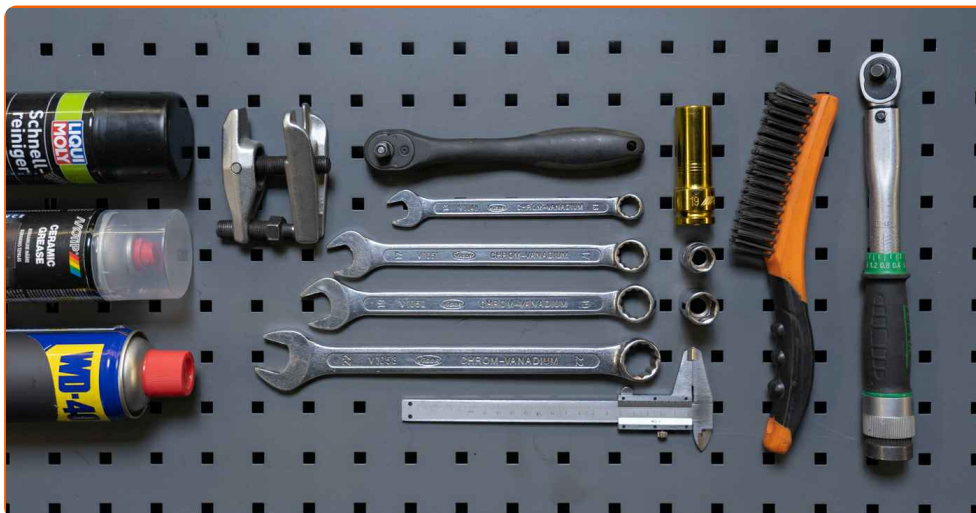
Important!

Această procedură de înlocuire poate fi utilizată pentru:

MERCEDES-BENZ 190 (W201) E 1.8 (201.018), MERCEDES-BENZ 190 (W201) 2.0 (201.022), MERCEDES-BENZ 190 (W201) E 2.0 (201.024), MERCEDES-BENZ 190 (W201) 2.0 (201.023), MERCEDES-BENZ 190 (W201) E 2.0, MERCEDES-BENZ 190 (W201) E 2.3-16, MERCEDES-BENZ 190 (W201) E 2.3-16 (201.034), MERCEDES-BENZ 190 (W201) E 2.3, MERCEDES-BENZ 190 (W201) E 2.3 (201.028), MERCEDES-BENZ 190 (W201) E 2.5-16 Evolution (201.036), MERCEDES-BENZ 190 (W201) E 2.5-16 (201.035), MERCEDES-BENZ 190 (W201) E 2.6, MERCEDES-BENZ 190 (W201) D 2.0 (201.122), MERCEDES-BENZ 190 (W201) D 2.5 (201.126), MERCEDES-BENZ 190 (W201) Turbo-D 2.5 (201.128), (+ 6)

Etapele pot varia ușor în funcție de construcția mașinii.

ÎNLOCUIREA: BIELETA DE DIRECȚIE – MERCEDES W201. LISTA SCULELOR DE CARE VEȚI AVEA NEVOIE:



- Perie de sârmă
- Spray WD-40
- Spray curățare universal
- Lubrifiant ceramic
- Cheie dinamometrică
- Cheie combinată №13
- Cheie combinată №17
- Cheie combinată №19
- Cheie combinată №22
- Capăt cheie tubulară nr.13
- Capăt cheie tubulară nr.17
- Chei tubulare de impact pentru prezoanele roților №17
- Cheie cu clichet
- Cheie port tarod
- Șubler
- Extractor articulații sferice
- Pană blocare roată

CUMPĂRAȚI INSTRUMENTE

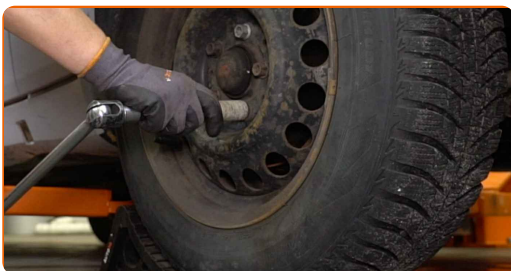
Înlocuirea: bieleta de direcție – Mercedes W201. Experții AUTODOC recomandă:

- Toate lucrările trebuie făcute cu motorul oprit.

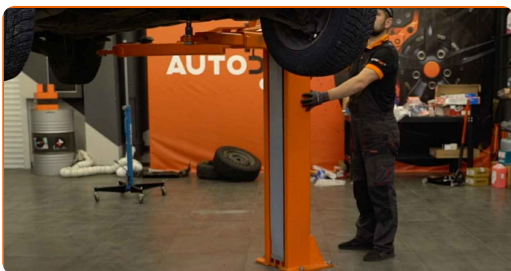
ÎNLOCUIREA: BIELETA DE DIRECȚIE – MERCEDES W201. UTILIZAȚI URMĂTOAREA PROCEDURĂ:

1 Securizați roțile cu un opritor de roată.

2 Slăbiți șuruburile roților. Folosiți o cheie tubulară de impact pentru roată #17. Folosiți un port tarod.



3 Ridicați automobilul.

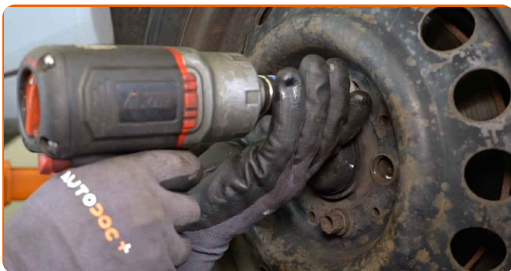


AUTODOC recomandă:

- Dacă utilizați un cric, asigurați-vă că acesta este poziționat pe o suprafață plană, fără nicio neregularitate.
- Asigurați-vă că fixați sigur și suplimentar automobilul cu caprele de susținere.

4

Deșurubați șuruburile roților.

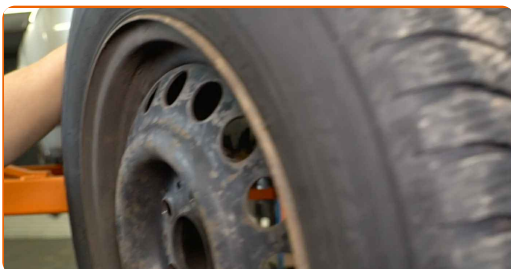


AUTODOC recomandă:

- Important! Țineți roata atunci când deșurubați șuruburile de fixare. Mercedes W201

5

Scoateți roțile.



6

Curățați elementele de fixare ale barei de direcție centrale și ale capătul barei de direcție. Folosiți o perie de sârmă. Folosiți spray WD-40.



7

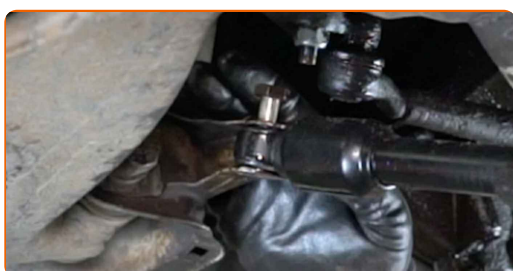
Curățați elementele de fixare ale amortizorului de direcție. Folosiți o perie de sârmă. Folosiți spray WD-40.



- 8** Deșurubați elementele de fixare ale amortizorului de direcție. Utilizați o cheie tubulară №17. Folosiți o cheie cu clichet.



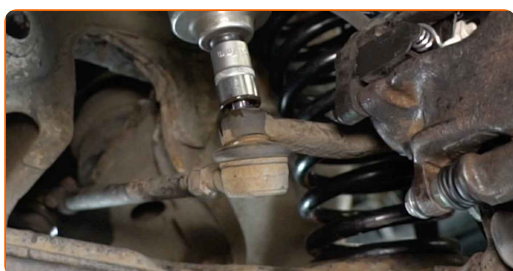
- 9** Scoateți șuruburile de fixare.



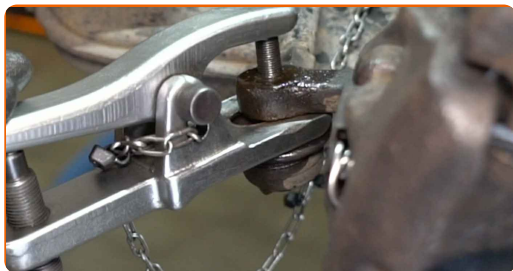
- 10** Demontați amortizorul de direcție.



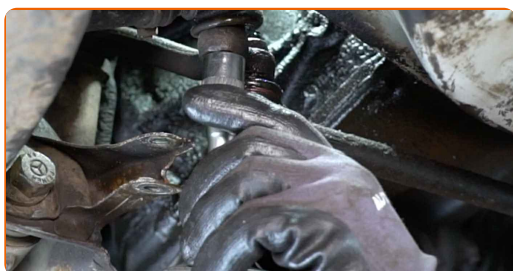
- 11** Deșurubați piulița de fixare care unește capătul barei de direcție de fuzetă. Utilizați o cheie tubulară №17. Folosiți o cheie cu clichet.



12 Decuplați capătul barei de direcție de la fuzetă. Folosiți un extractor pentru articulații sferice.

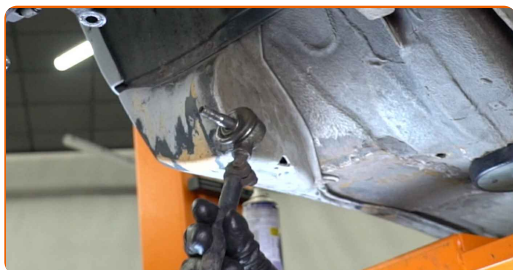


13 Deșurubați elementul de fixare care unește capătul barei de direcție de levierul intermediar de direcție. Utilizați o cheie tubulară №17. Folosiți o cheie cu clichet.

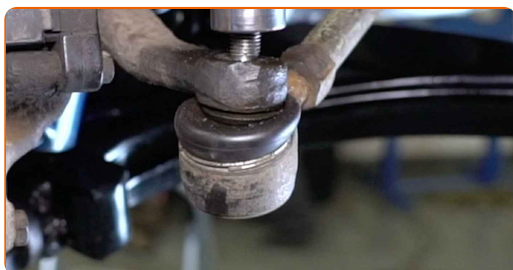


14 Desprindeți capătul barei de direcție de levierul intermediar de direcție. Folosiți un extractor pentru articulații sferice.

15 Demontați bara transversală de direcție.



16 Deșurubați piulița de fixare care unește capătul barei de direcție de fuzetă. Utilizați o cheie tubulară №17. Folosiți o cheie cu clichet.



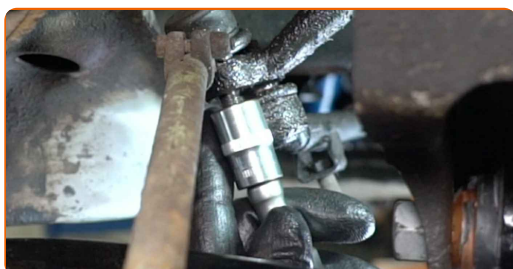
17

Decuplați capătul barei de direcție de la fuzetă. Folosiți un extractor pentru articulații sferice.



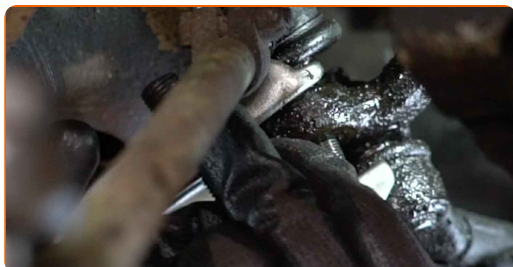
18

Deșurubați elementul de fixare care unește capătul barei de direcție de levierul intermediar de direcție. Utilizați o cheie tubulară №17. Folosiți o cheie cu clichet.



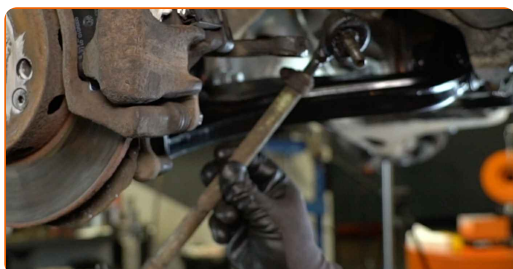
19

Desprindeți capătul barei de direcție de levierul intermediar de direcție. Folosiți un extractor pentru articulații sferice.



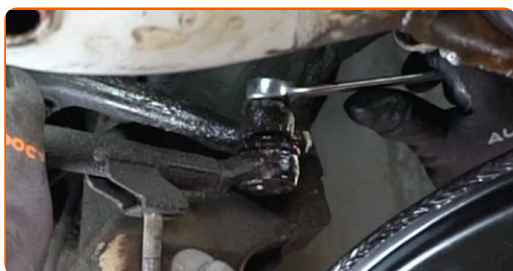
20

Demontați bara transversală de direcție.



21

Deșurubați elementele de fixare ale capetelor barei intermediare de comandă a direcției de la levierul intermediar de direcție. Utilizați o cheie în combinație fixă №17.



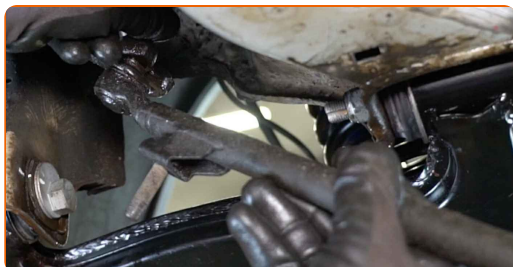
22

Decuplați capetele barei intermediare de comandă a direcției de la levierul intermediar de direcție. Folosiți un extractor pentru articulații sferice.



23

Scoateți bara intermediară de comandă a direcției.



24

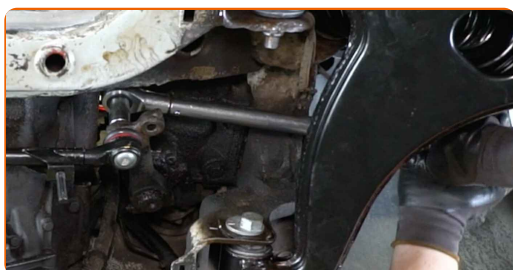
Curățați locașurile de montare ale barei intermediare de comandă a direcției și ale barelor de direcție. Folosiți o perie de sârmă. Folosiți spray de curățare universal.



25 Instalați o bară intermediară nouă de comandă a direcției.



26 Strângeți elementele de fixare care unesc capetele barei intermediare de comandă a direcției de levierul intermediare de direcție. Utilizați o cheie tubulară №17. Folosiți o cheie de cuplu. Strângeți pînă la cuplul de 35 Nm.



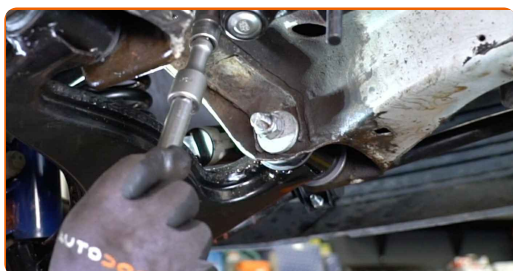
27 Reglați lungimea barelor de direcție noi, utilizându-le pe cele vechi ca referință. Utilizați o cheie în combinație fixă №13. Utilizați o cheie în combinație fixă №19. Utilizați o cheie în combinație fixă №22. Utilizați o cheie tubulară №13. Folosiți o cheie cu clichet. Folosiți un șubler cu vernier.



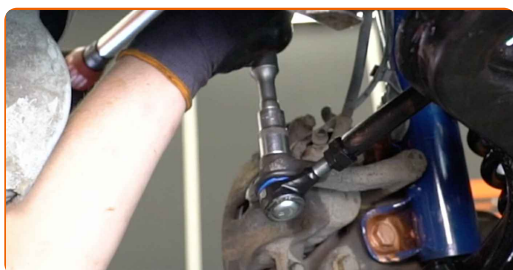
28 Instalați barele noi de direcție.



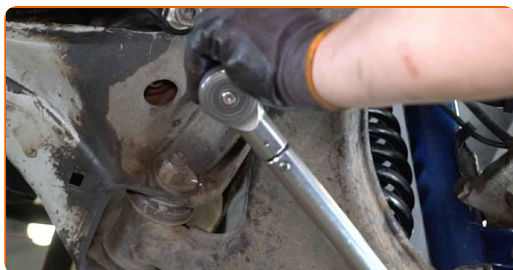
- 29** Strângeți piulița de fixare ce unește capul barei de direcție transversale la portfuzetă. Utilizați o cheie tubulară №17. Folosiți o cheie de cuplu. Strângeți pînă la cuplul de 35 Nm.



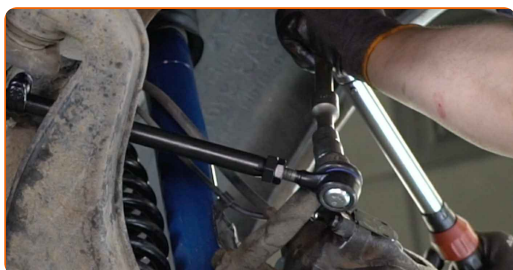
- 30** Strângeți elementul de fixare care unește capătul barei de direcție de levierul intermediar de direcție. Utilizați o cheie tubulară №17. Folosiți o cheie de cuplu. Strângeți pînă la cuplul de 35 Nm.



- 31** Strângeți elementul de fixare care unește capătul barei de direcție de levierul intermediar de direcție. Utilizați o cheie tubulară №17. Folosiți o cheie de cuplu. Strângeți pînă la cuplul de 35 Nm.

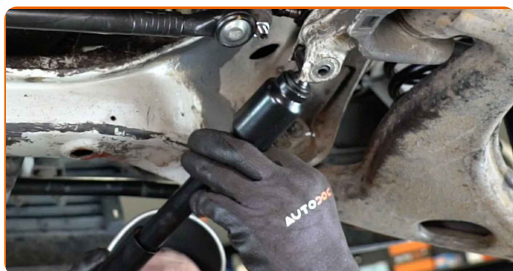


- 32** Strângeți piulița de fixare ce unește capul barei de direcție transversale la portfuzetă. Utilizați o cheie tubulară №17. Folosiți o cheie de cuplu. Strângeți pînă la cuplul de 35 Nm.



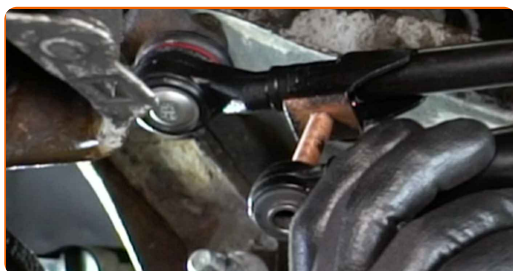
33

Instalați amortizorul de direcție.



34

Instalați șuruburile de fixare.



35

Strângeți elementele de fixare ale amortizorului de direcție. Utilizați o cheie tubulară №17. Folosiți o cheie de cuplu. Strângeți pînă la cuplul de 40 Nm.

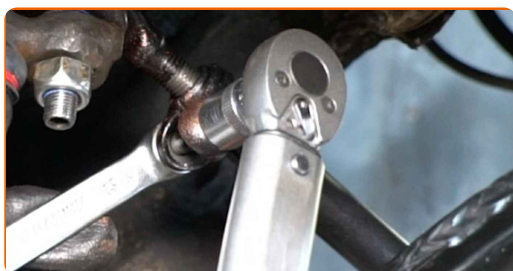


36

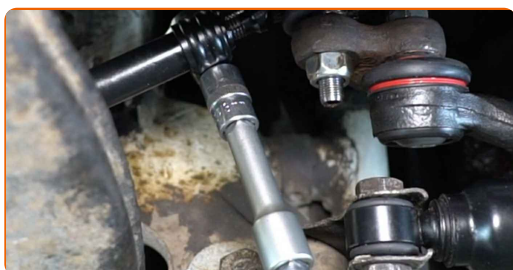
Strângeți contrapiulița capului. Utilizați o cheie în combinație fixă №19. Utilizați o cheie în combinație fixă №22. Folosiți o cheie de cuplu. Strângeți pînă la cuplul de 50 Nm.



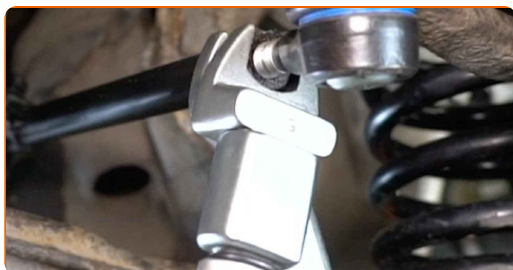
- 37** Strângeți șurubul de fixare al capătului barei de direcție. Utilizați o cheie în combinație fixă №13. Utilizați o cheie tubulară №13. Folosiți o cheie de cuplu. Strângeți pînă la cuplul de 20 Nm.



- 38** Strângeți șurubul de fixare al capătului barei de direcție. Utilizați o cheie în combinație fixă №13. Utilizați o cheie tubulară №13. Folosiți o cheie de cuplu. Strângeți pînă la cuplul de 20 Nm.



- 39** Strângeți contrapiulița capului. Utilizați o cheie în combinație fixă №19. Utilizați o cheie în combinație fixă №22. Folosiți o cheie de cuplu. Strângeți pînă la cuplul de 50 Nm.



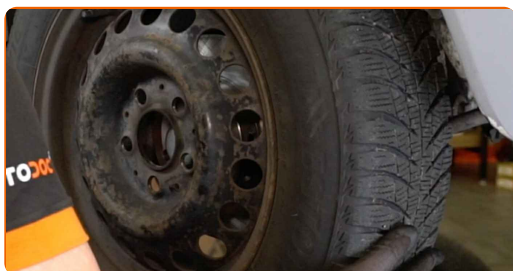
- 40** Curățați locașurile de montare ale jantelor roților. Folosiți o perie de sârmă. Folosiți spray de curățare universal.



41 Prelucrați suprafața locului în care discul de frână intră în contact cu janta roții. Utilizați lubrifiant ceramic.



42 Instalați roțile.



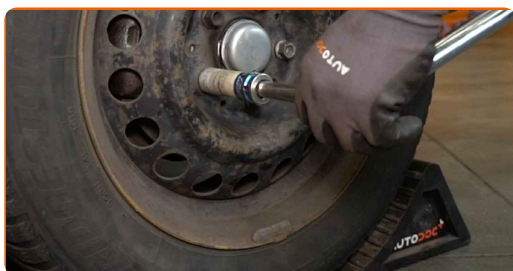
Înlocuirea: bieleta de direcție – Mercedes W201. Sfatul util:

- Pentru a evita rănirea, susțineți roata atunci când înșurubați bolțurile de fixare.

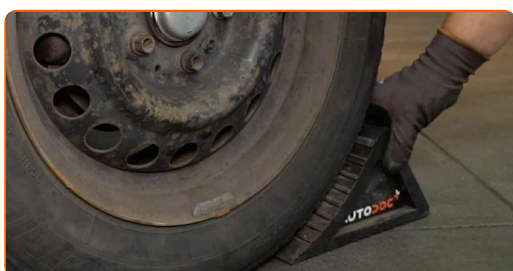
43 Înșurubați șuruburile roților. Folosiți o cheie tubulară de impact pentru roată #17. Folosiți o cheie cu clichet.



- 44** Așezați din nou vehiculul la sol și, lucrând în ordine încrucișată, strângeți șuruburile de fixare ale roții. Folosiți o cheie tubulară de impact pentru roată #17. Folosiți o cheie de cuplu. Strângeți pînă la cuplul de 110 Nm.



- 45** Scoateți cricul și opritoarele de roată.



Înlocuirea: bieleța de direcție – Mercedes W201. Experții AUTODOC recomandă:

- După înlocuirea componentei, este recomandabil să realiniați roțile cu ajutorul unui dispozitiv de aliniere a roților.

BRAVO! 

VIZUALIZAȚI MAI MULTE TUTORIALE

AUTODOC – PIESE DE SCHIMB DE CALITATE ȘI IEFTINE ONLINE

APLICAȚIA MOBILĂ AUTODOC: PRINDEȚI SUPER OFERTE,
CUMPĂRAȚI COMOD



+ AUTODOC

GET IT ON
Google Play

Download on the
App Store

Download

**O SELECȚIE VARIATĂ DE PIESE DE SCHIMB PENTRU
MAȘINA DUMNEAVOASTRĂ**

CUMPĂRAȚI PIESE DE SCHIMB PENTRU MERCEDES

BIELETA DE DIRECȚIE: O GAMĂ VASTĂ

ALEGEȚI PIESE AUTO PENTRU MERCEDES W201

**BIELETA DE DIRECȚIE PENTRU MERCEDES: CUMPĂRAȚI
ACUM**

**BIELETA DE DIRECȚIE PENTRU MERCEDES W201: CELE MAI
BUNE PROMOȚII ȘI OFERTE**

ⓘ ACT DE RENUNȚARE / DISCLAIMER:

Documentul conține numai recomandări generale care vă pot fi utile când efectuați acțiuni de reparație sau de înlocuire. Firma AUTODOC nu va fi răspunzătoare pentru nici o pierdere, rănire sau deteriorare a proprietății apărute în timpul procesului de reparație sau înlocuire din cauza unei aplicări sau interpretări greșite a informațiilor furnizate.

Firma AUTODOC nu este răspunzătoare pentru erorile sau ambiguitățile din acest manual. Informațiile sunt furnizate doar în scop informativ și nu pot înlocui instrucțiunile de la profesioniști.

Firma AUTODOC nu este răspunzătoare pentru utilizarea incorectă sau periculoasă a echipamentelor, sculelor și componentelor auto. Firma AUTODOC recomandă cu tărie să aveți grijă și să urmați instrucțiunile de siguranță când efectuați o reparație sau o înlocuire. Amintiți-vă: Utilizarea pieselor de calitate inferioară nu garantează siguranța rutieră.

© Copyright 2023 – Tot conținutul, în special textele, fotografiile și grafica, sunt protejate de drepturile de autor. Toate drepturile, inclusiv duplicarea, publicarea, editarea și traducerea, rămân rezervate, Firmei AUTODOC SE.