



Cum să schimbați:
bobina de inducție la
Mercedes W201 | Ghid
de înlocuire

TUTORIAL VIDEO



Important!

Această procedură de înlocuire poate fi utilizată pentru:

MERCEDES-BENZ 190 (W201) E 1.8 (201.018), MERCEDES-BENZ 190 (W201) E 2.0 (201.024), MERCEDES-BENZ 190 (W201) 2.0 (201.023), MERCEDES-BENZ 190 (W201) E 2.0, MERCEDES-BENZ 190 (W201) E 2.3, MERCEDES-BENZ 190 (W201) E 2.3 (201.028), MERCEDES-BENZ 190 (W201) 2.3, MERCEDES-BENZ 190 (W201) 2.3 E

Etapele pot varia ușor în funcție de construcția mașinii.

**ÎNLOCUIREA: BOBINA DE INDUCTIE – MERCEDES W201.
SCULELE DE CARE VEȚI AVEA NEVOIE:**



- Perie de sârmă
- Pastă anti-gripantă rezistentă la temperaturi înalte
- Vaselină dielectrică
- Cheie dinamometrică
- Cheie combinată №10
- Capăt cheie tubulară nr.10
- Cheie tubulară pentru bujii nr.16
- Cheie cu clicheț
- Șurubelniță phillips
- rangă metalică
- Huse de protecție aripi / frontală

CUMPĂRAȚI INSTRUMENTE

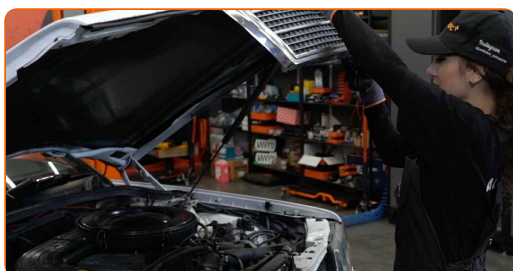
Înlocuirea: bobina de inducție – Mercedes W201. Sfatul util de la AUTODOC:

- Atenție! Opriți motorul înainte de a începe orice lucrare - Mercedes W201.

ÎNLOCUIȚI ÎN URMĂTOAREA ORDINE:

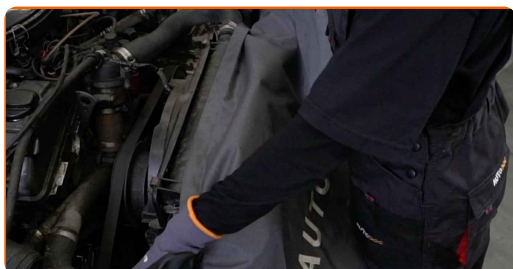
1

Deschideți capota motorului.



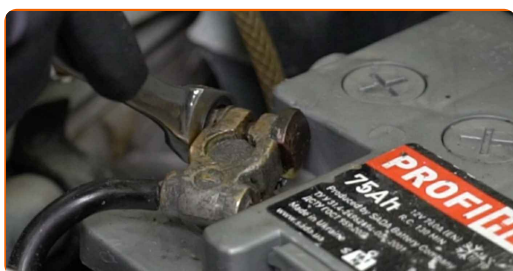
2

Folosiți o husă de protecție pentru a evita deteriorarea vopselei și a plasticului mașinii.



3

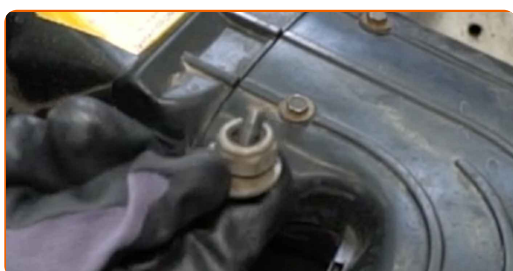
Deconectați borna cablului de legare la masă de la baterie. Utilizați o cheie în combinație fixă №10.



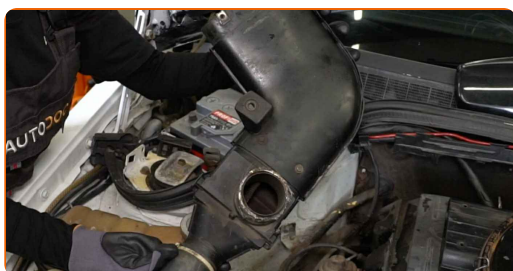
- 4** Deșurubați elementele de fixare ale conductei de admisie. Folosiți o șurubelniță Phillips. Utilizați o cheie tubulară №10. Folosiți o cheie cu clichet.



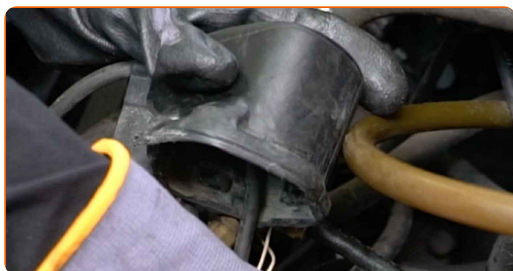
- 5** Scoateți șuruburile de fixare.



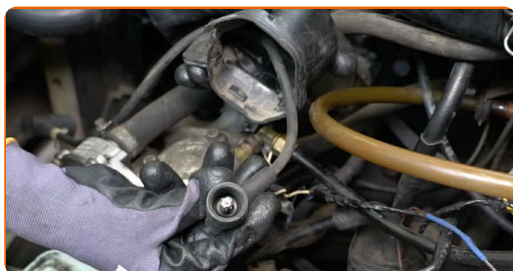
- 6** Decuplați conducta de admisie.



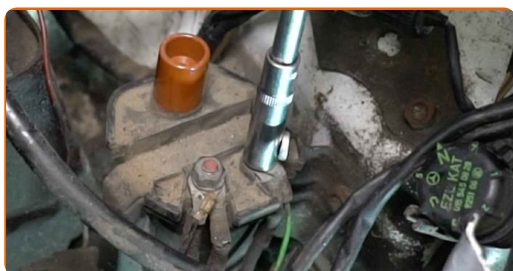
- 7** Scoateți capacul bobinei de aprindere.



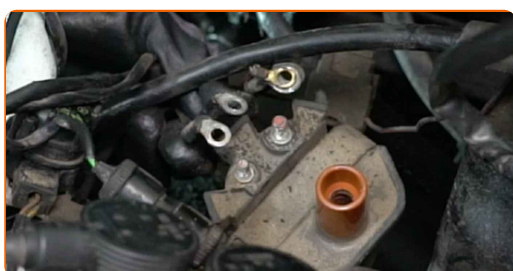
- 8** Deconectați cablul de înaltă tensiune de la bobina de aprindere.



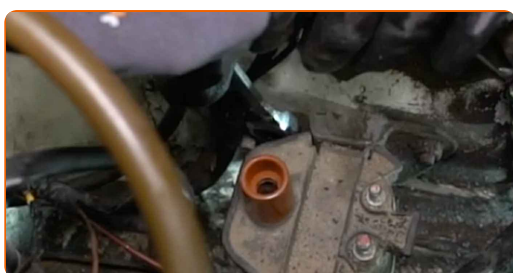
- 9** Deșurubați elementele de fixare ale bornelor bobinei de aprindere. Utilizați o cheie tubulară №10. Folosiți o cheie cu clichet.



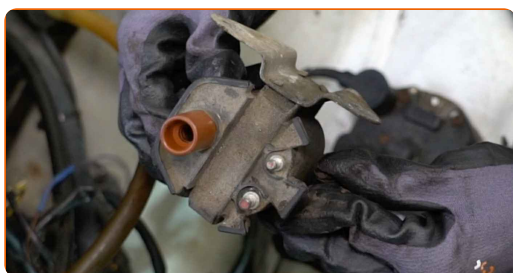
- 10** Deconectați bornele de la bobina de aprindere.



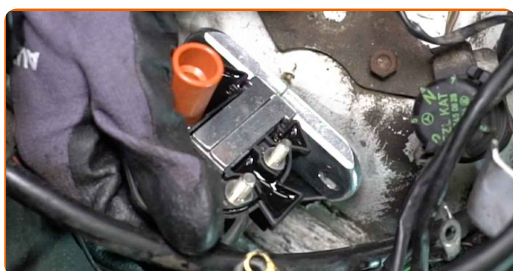
- 11** Deșurubați elementele de fixare ale bobinei de aprindere. Utilizați o cheie în combinație fixă №10.



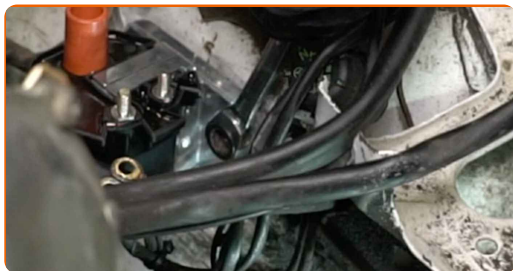
- 12** Scoateți bobina de aprindere.



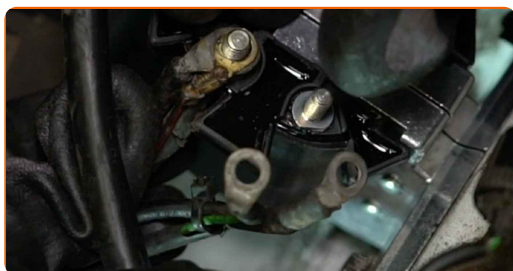
- 13** Instalați o nouă bobină de aprindere.



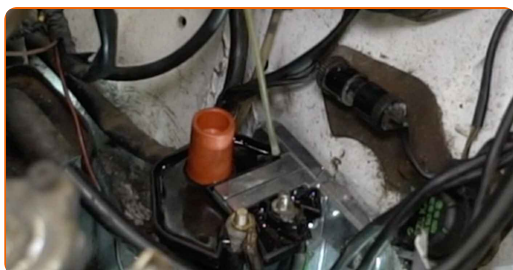
14 Înșurubați elementele de fixare ale bobinei de aprindere. Utilizați o cheie în combinație fixă №10.



15 Conectați bornele la bobina de aprindere.



16 Prelucrați bornele bobinei de aprindere. Folosiți vaselină dielectrică.



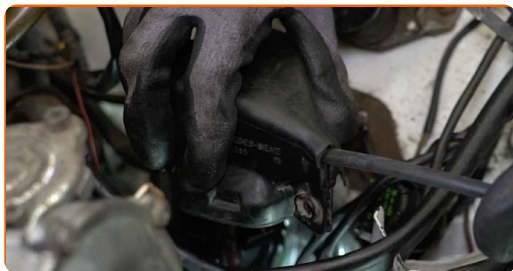
17 Înșurubați bornele bobinei de aprindere. Utilizați o cheie tubulară №10. Folosiți o cheie cu clichet.



18 Conectați cablul de înaltă tensiune la bobina de aprindere.



19 Instalați capacul bobinei de aprindere.



20 Cuplați conducta de admisie.



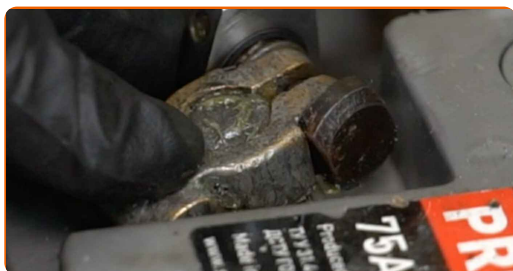
21 Instalați șuruburile de fixare.



22 Înșurubați elementele de fixare ale conductei de admisie. Folosiți o șurubelniță Phillips. Utilizați o cheie tubulară №10. Folosiți o cheie cu clichet.

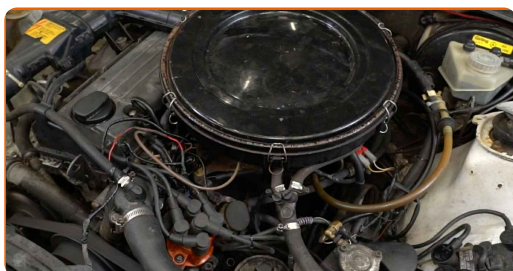


23 Conectați borna cablului de legare la masă la baterie.



24

Porniți motorul timp de câteva minute. Acest lucru este necesar pentru a vă asigura de funcționarea corespunzătoare a componentei.

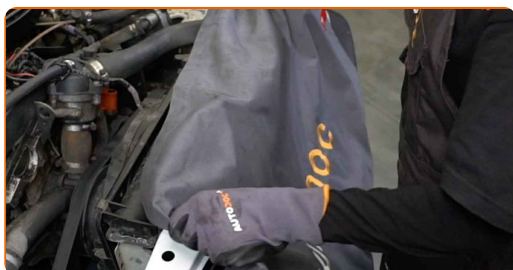


25

Opriți motorul.

26

Îndepărtați husa de protecție.



27

Închideți capota.



BRAVO! 

VIZUALIZAȚI MAI MULTE TUTORIALE

AUTODOC – PIESE DE SCHIMB DE CALITATE ȘI IEFTINE ONLINE

APLICAȚIA MOBILĂ AUTODOC: PRINDEȚI SUPER OFERTE,
CUMPĂRAȚI COMOD



+ AUTODOC

GET IT ON
Google Play

Download on the
App Store

Download

**O SELECȚIE VARIATĂ DE PIESE DE SCHIMB PENTRU
MAȘINA DUMNEAVOASTRĂ**

CUMPĂRAȚI PIESE DE SCHIMB PENTRU MERCEDES

BOBINA DE INDUCTIE: O GAMĂ VASTĂ

ALEGEȚI PIESE AUTO PENTRU MERCEDES W201

BOBINA DE INDUCTIE PENTRU MERCEDES: CUMPĂRAȚI ACUM

BOBINA DE INDUCTIE PENTRU MERCEDES W201: CELE MAI BUNE PROMOȚII ȘI OFERTE

ⓘ ACT DE RENUNȚARE / DISCLAIMER:

Documentul conține numai recomandări generale care vă pot fi utile când efectuați acțiuni de reparație sau de înlocuire. Firma AUTODOC nu va fi răspunzătoare pentru nici o pierdere, rănire sau deteriorare a proprietății apărute în timpul procesului de reparație sau înlocuire din cauza unei aplicări sau interpretări greșite a informațiilor furnizate.

Firma AUTODOC nu este răspunzătoare pentru erorile sau ambiguitățile din acest manual. Informațiile sunt furnizate doar în scop informativ și nu pot înlocui instrucțiunile de la profesioniști.

Firma AUTODOC nu este răspunzătoare pentru utilizarea incorectă sau periculoasă a echipamentelor, sculelor și componentelor auto. Firma AUTODOC recomandă cu tărie să aveți grijă și să urmați instrucțiunile de siguranță când efectuați o reparație sau o înlocuire. Amintiți-vă: Utilizarea pieselor de calitate inferioară nu garantează siguranța rutieră.

© Copyright 2023 – Tot conținutul, în special textele, fotografiile și grafica, sunt protejate de drepturile de autor. Toate drepturile, inclusiv duplicarea, publicarea, editarea și traducerea, rămân rezervate, Firmei AUTODOC SE.