



Cum să schimbați: bujii la  
**MERCEDES-BENZ CLK**  
**Cabriolet (A209)** | Ghid  
de înlocuire

## TUTORIAL VIDEO SIMILAR



Acest video prezintă procedura de înlocuire a unei piese auto similare la un alt vehicul.

### Important!

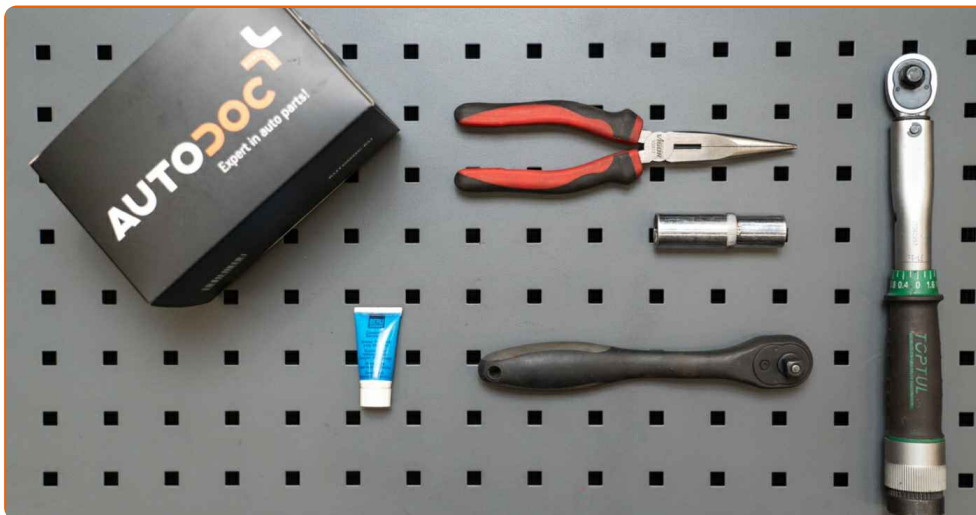
Această procedură de înlocuire poate fi utilizată pentru:

MERCEDES-BENZ CLK Cabriolet (A209) CLK 240 (209.461), MERCEDES-BENZ CLK Cabriolet (A209) CLK 320 (209.465), MERCEDES-BENZ CLK Cabriolet (A209) CLK 500 (209.475)

Etapele pot varia ușor în funcție de construcția mașinii.

Acest tutorial a fost creat în baza procedurii de înlocuire a unei piese auto similare pentru: MERCEDES-BENZ Clasa B (W245) B 170 (245.232) MERCEDES-BENZ Clasa B (W245) B 150 (245.231) MERCEDES-BENZ Clasa B (W245) B 170 NGT (245.233) MERCEDES-BENZ Clasa B (W245) B 160 (245.231) MERCEDES-BENZ Clasa B (W245) B 180 (245.232)

**ÎNLOCUIREA: BUJII – MERCEDES-BENZ CLK CABRIOLET (A209). SCULELE DE CARE VEȚI AVEA NEVOIE:**



- Pastă anti-gripantă rezistentă la temperaturi înalte
- Cheie tubulară pentru bujii nr.16
- Cheie cu clichet
- Cheie dinamometrică
- Clește cu vârf rotund
- Huse de protecție aripi / frontală

**Cumpărați instrumente**

Înlocuirea: bujii – MERCEDES-BENZ CLK Cabriolet (A209). Experții AUTODOC recomandă:

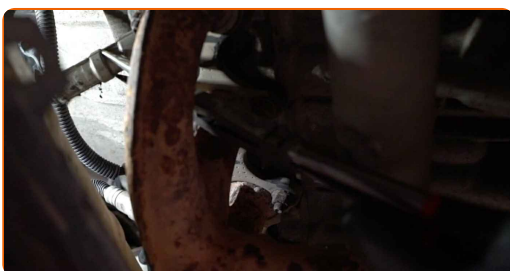
- Procedura de înlocuire este aceeași la toate bujiile.
- Toate lucrările trebuie făcute cu motorul oprit.

## ÎNLOCUIREA: BUJII – MERCEDES-BENZ CLK CABRIOLET (A209). CONSECUTIVITATEA RECOMANDATĂ A ETAPELOR:

1 Deschideți capota.

2 Folosiți o husă de protecție pentru a evita deteriorarea vopselei și a plasticului mașinii.

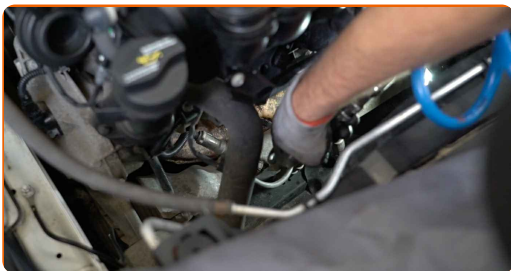
3 Scoateți conectorii cablurilor bujiei din locașul bujiei. Folosiți clești cu vârful rotund.



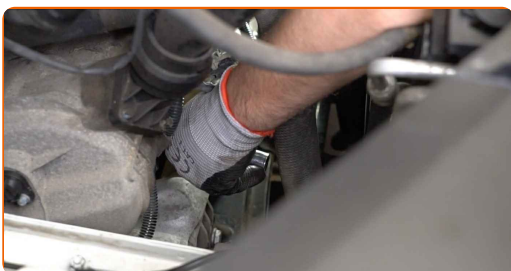
Înlocuirea: bujii – MERCEDES-BENZ CLK Cabriolet (A209). Profesioniștii recomandă:

- Aveți grijă să nu deteriorați cablurile bujiei.
- Rețineți ordinea conectorilor cablurilor bujiilor.

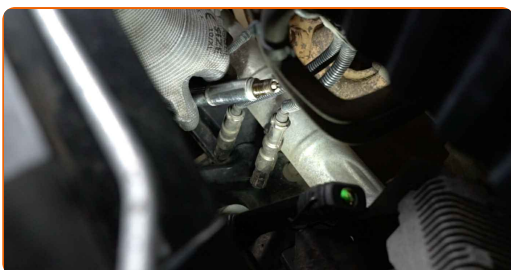
**4** Curățați locașurile bujiilor de murdărie, praf și obiecte străine.



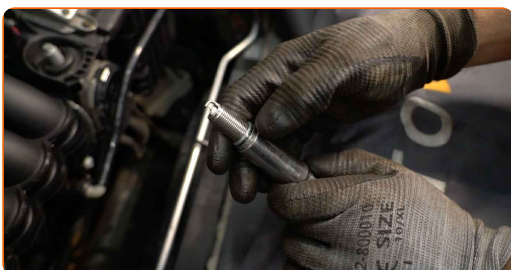
**5** Deșurubați bujiile. Folosiți o cheie tubulară pentru bujii #16. Folosiți o cheie cu clichet.



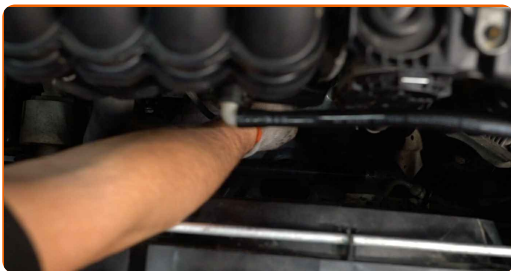
**6** Scoateți bujiile.



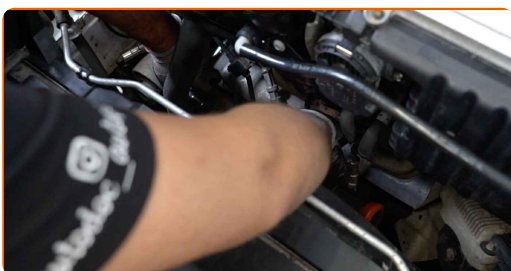
**7** Aplicați un strat subțire de pastă specială anti-gripantă rezistentă la temperaturi înalte pe filetul noilor bujii.



**8** Instalați noile bujii în locurile lor de montare.



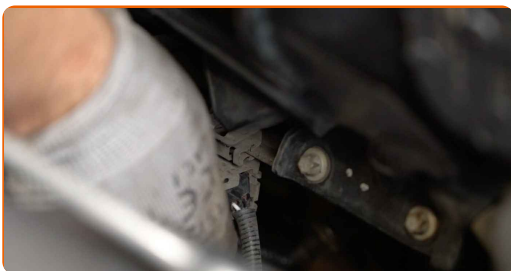
**9** Înșurubați noile bujii și strângeți-le. Folosiți o cheie tubulară pentru bujii #16. Folosiți o cheie de cuplu. Strângeți pînă la cuplul de 27 Nm.



Înlocuirea: bujii – MERCEDES-BENZ CLK Cabriolet (A209). AUTODOC recomandă:

- Nu strângeți bujiile cu prea multă forță. Depășirea cuplului de strângere admisibil ar putea provoca deteriorarea filetului.
- Fiți atent atunci când lucrați cu cheia pentru bujii. Denivelarea sa ar putea deteriora cuplajul cu filet.

**10** Instalați conectorii firelor bujiei în locașul bujiei. Asigurați-vă că s-a produs un clic, care semnifică instalarea corectă în canelurile de fixare.



## AUTODOC recomandă:

- Înlocuirea: bujii – MERCEDES-BENZ CLK Cabriolet (A209). Urmăți pașii de instalare.

11

Lăsați motorul să funcționeze timp de câteva minute. Acest lucru este necesar pentru a vă asigura de funcționarea corespunzătoare a componentei.

12

Opriți motorul.

13

Îndepărtați husa de protecție.

14

Închideți capota.

**BRAVO!** 

**VIZUALIZAȚI MAI MULTE TUTORIALE**

## AUTODOC – PIESE DE SCHIMB DE CALITATE ȘI IEFTINE ONLINE

APLICAȚIA MOBILĂ AUTODOC: PRINDEȚI SUPER OFERTE, CUMPĂRAȚI COMOD



**+ AUTODOC**

GET IT ON  
**Google Play**

Download on the  
**App Store**

**Download**

**O SELECȚIE VARIATĂ DE PIESE DE SCHIMB PENTRU MAȘINA DUMNEAVOASTRĂ**

**BUJII: O GAMĂ VASTĂ**

### **ACT DE RENUNȚARE / DISCLAIMER:**

Documentul conține numai recomandări generale care vă pot fi utile când efectuați acțiuni de reparație sau de înlocuire. Firma AUTODOC nu va fi răspunzătoare pentru nici o pierdere, rănire sau deteriorare a proprietății apărute în timpul procesului de reparație sau înlocuire din cauza unei aplicări sau interpretări greșite a informațiilor furnizate.

Firma AUTODOC nu este răspunzătoare pentru erorile sau ambiguitățile din acest manual. Informațiile sunt furnizate doar în scop informativ și nu pot înlocui instrucțiunile de la profesioniști.

Firma AUTODOC nu este răspunzătoare pentru utilizarea incorectă sau periculoasă a echipamentelor, sculelor și componentelor auto. Firma AUTODOC recomandă cu tărie să aveți grijă și să urmați instrucțiunile de siguranță când efectuați o reparație sau o înlocuire. Amintiți-vă: Utilizarea pieselor de calitate inferioară nu garantează siguranța rutieră.

© Copyright 2022 – Tot conținutul, în special textele, fotografiile și grafica, sunt protejate de drepturile de autor. Toate drepturile, inclusiv duplicarea, publicarea, editarea și traducerea, rămân rezervate, Firmei AUTODOC GmbH.