



Cum să schimbați:
amortizoare din spate la
MERCEDES-BENZ Clasa
V (W638/2) | Ghid de
înlocuire

TUTORIAL VIDEO SIMILAR



Acest video prezintă procedura de înlocuire a unei piese auto similare la un alt vehicul.

Important!

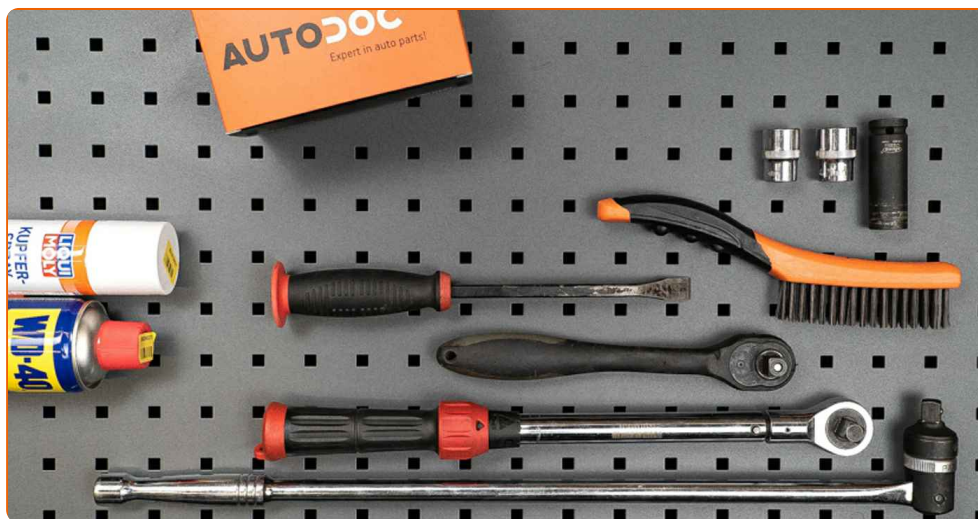
Această procedură de înlocuire poate fi utilizată pentru:

MERCEDES-BENZ Clasa V (W638/2) V 230 TD (638.274), MERCEDES-BENZ Clasa V (W638/2) V 230 (638.234, 638.294), MERCEDES-BENZ Clasa V (W638/2) V 280 (638.244, 638.294), MERCEDES-BENZ Clasa V (W638/2) V 200 (638.214, 638.294), MERCEDES-BENZ Clasa V (W638/2) V 200 CDI (638.294), MERCEDES-BENZ Clasa V (W638/2) V 220 CDI (638.294)

Etapele pot varia ușor în funcție de construcția mașinii.

Acest tutorial a fost creat în baza procedurii de înlocuire a unei piese auto similare pentru: MERCEDES-BENZ VITO bus (638) 112 CDI 2.2 (638.194)

**ÎNLOCUIREA: AMORTIZOARE – MERCEDES-BENZ
CLASA V (W638/2). SCULELE DE CARE VEȚI AVEA
NEVOIE:**



- Perie de sârmă
- Spray WD-40
- Vaselina pe bază de cupru
- Capăt cheie tubulară nr.21
- Chei tubulare de impact pentru prezoanele rotilor N°17
- Cheie dinamometrică
- Cheie port tarod
- Rangă metalică
- Cric hidraulic cutie de viteze
- Pană blocare roată

Cumpărați instrumente

Înlocuirea: amortizoare – MERCEDES-BENZ Clasa V (W638/2). AUTODOC recomandă:

- Ambele amortizoare ale suspensiei spate trebuie înlocuite simultan.
- Procedura de înlocuire este identică pentru amortizorul stâng și cel drept a suspensiei spate.
- Toate lucrările trebuie făcute cu motorul oprit.

ÎNLOCUIREA: AMORTIZOARE – MERCEDES-BENZ CLASA V (W638/2). UTILIZAȚI URMĂTOAREA PROCEDURĂ:

1

Securizați roțile cu un opritor de roată.



2

Slăbiți șuruburile de fixare a roții. Folosiți o cheie tubulară de impact pentru roată #17.



3

Ridicați partea din spate a vehiculului și fixați-l cu ajutorul unor suporturi.

4

Deșurubați bolțurile roților.

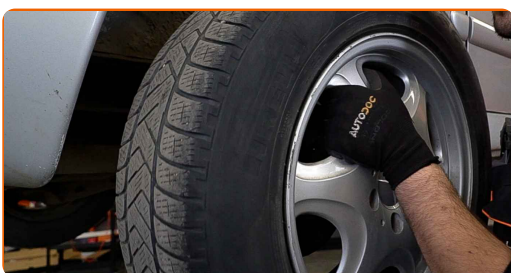


Înlocuirea: amortizoare – MERCEDES-BENZ Clasa V (W638/2). Sfatul util:

- Pentru a evita accidentările, susțineți roata atunci când deșurubați bolțurile.

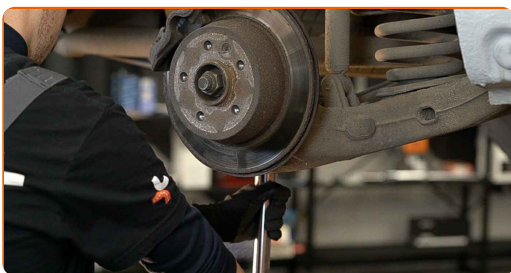
5

Scoateți roata.



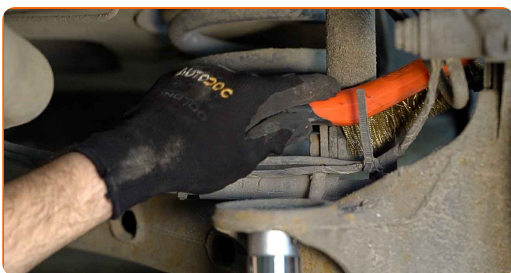
6

Susțineți bara de torsiune spate. Folosiți un cric hidraulic pentru cutia de viteze.



7.1

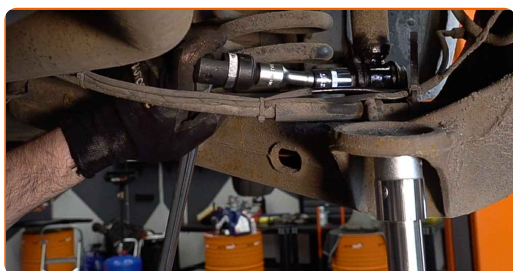
Curățați elementele de fixare ale amortizorului.



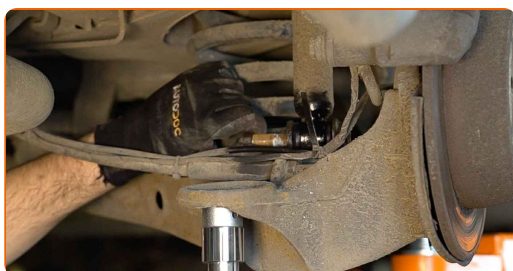
7.2 Folosiți o perie de sârmă. Folosiți spray WD-40.



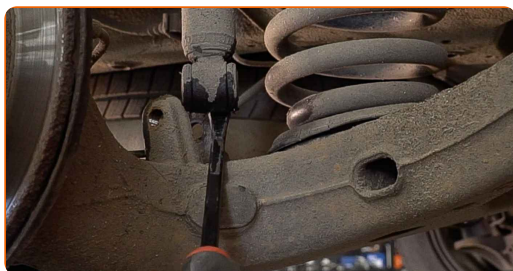
8 Înșurubați elementul de fixare inferior al amortizorului. Utilizați o cheie tubulară №21. Folosiți o rangă. Folosiți un port tarod.



9 Scoateți șurubul de fixare.



10 Desfaceți partea de jos a amortizorului. Folosiți o rangă.



11 Lăsați în jos cricul suport hidraulic cu aproximativ 10-15 cm.

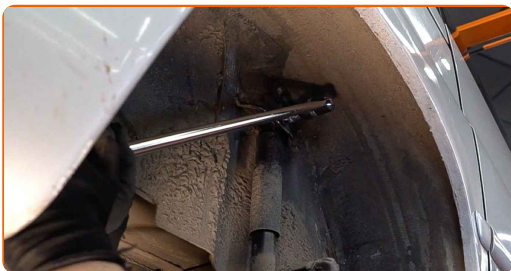


AUTODOC recomandă:

- Înlocuirea: amortizoare – MERCEDES-BENZ Clasa V (W638/2). Coborâți cricul de transmisie lin, fără smucituri, pentru a evita deteriorarea componentelor și a mecanismelor.

12

Deșurubați elementul de fixare superior al amortizorului. Utilizați o cheie tubulară №21. Folosiți un port tarod.

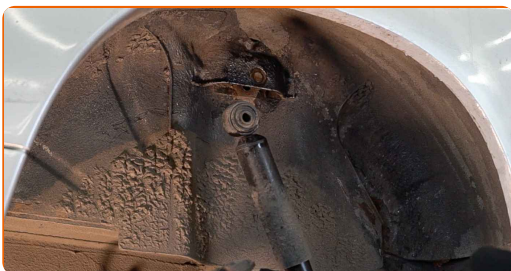


AUTODOC recomandă:

- Important! Țineți amortizorul atunci când deșurubați șuruburile de fixare. MERCEDES-BENZ Clasa V (W638/2)

13

Îndepărtați amortizorul.

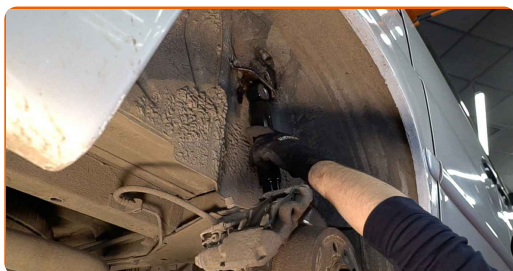


Înlocuirea: amortizoare – MERCEDES-BENZ Clasa V (W638/2). Sfatul util:

- Înainte de instalare, amortizorul trebuie pompat manual de 3-5 ori.

14

Amplasați amortizorul sub aripa roții și fixați-l.

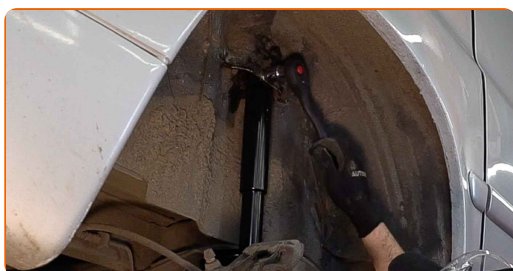


Înlocuirea: amortizoare – MERCEDES-BENZ Clasa V (W638/2). AUTODOC recomandă:

- Pentru a evita accidentarea, sprijiniți amortizorul atunci când înșurubați șuruburile de fixare.

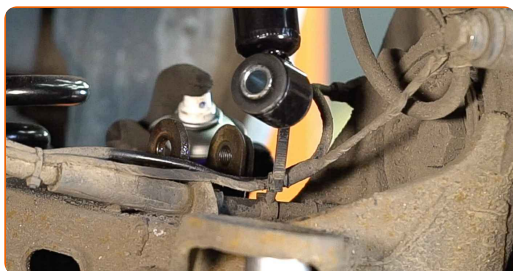
15

Înșurubați elementul de fixare de sus al amortizorului. Utilizați o cheie tubulară №21.



16

Tratați locurile de montare a amortizorului. Folosiți spray WD-40.



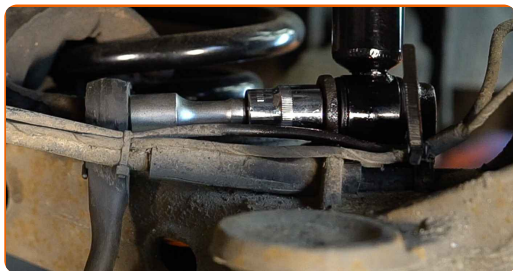
17

Atașați partea de jos a amortizorului. Instalați șurubul de fixare.



18

Înșurubați elementul de fixare de jos al amortizorului. Utilizați o cheie tubulară №21.



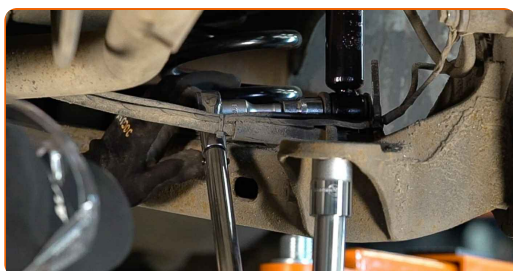
19

Susțineți bara de torsiune spate. Folosiți un cric hidraulic pentru cutia de viteze.



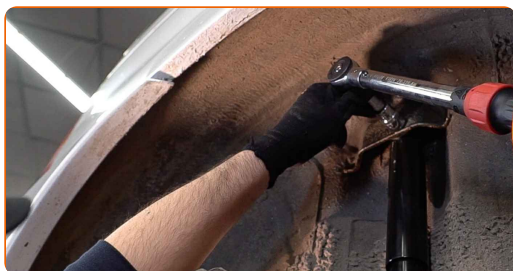
20

Strângeți elementul de fixare inferior al amortizorului. Utilizați o cheie tubulară №21. Folosiți o cheie de cuplu. Strângeți pînă la cuplul de 133 Nm.



21

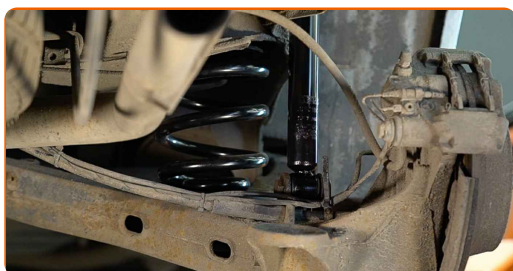
Îndepărtați suportul de sub grinda punții din spate.



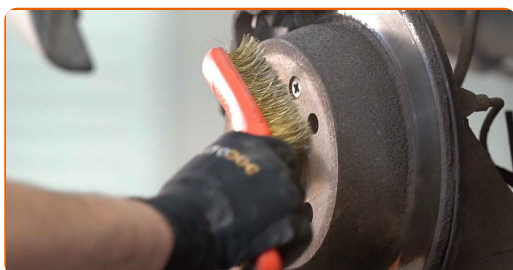
AUTODOC recomandă:

- MERCEDES-BENZ Clasa V (W638/2) – Nu coborâți brusc cricul de transmisie pentru a evita deteriorarea componentelor și a mecanismelor automobilului.

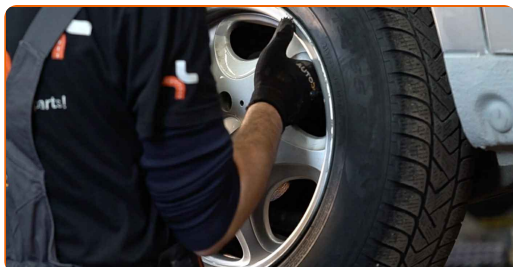
- 22** Strângeți elementul de fixare superior al amortizorului. Utilizați o cheie tubulară №21. Folosiți o cheie de cuplu. Strângeți pînă la cuplul de 120 Nm.



- 23** Curățați locul de montare al jantei roții. Folosiți o perie de sârmă. Tratați suprafața de contact. Folosiți unsoare de cupru.



- 24** Montați roata.



Înlocuirea: amortizoare – MERCEDES-BENZ Clasa V (W638/2). Experții AUTODOC recomandă:

- Pentru a evita rănirea, susțineți roata atunci când înșurubați bolțurile de fixare.

25

Înșurubați bolțurile roții. Folosiți o cheie tubulară de impact pentru roată #17.



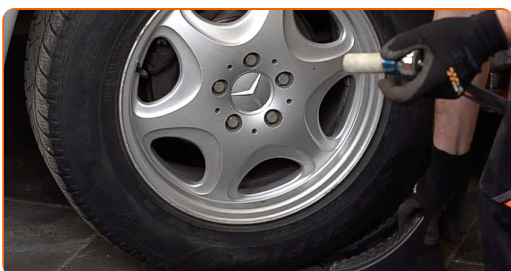
26

Așezați din nou vehiculul la sol și, lucrând în ordine încrucișată, strângeți șuruburile de fixare ale roții. Folosiți o cheie de cuplu. Strângeți pînă la cuplul de 175 Nm.



27

Scoateți cricul și opritoarele de roată.



BRAVO! 

VIZUALIZAȚI MAI MULTE TUTORIALE

AUTODOC – PIESE DE SCHIMB DE CALITATE ȘI IEFTINE ONLINE

APLICAȚIA MOBILĂ AUTODOC: PRINDEȚI SUPER OFERTE, CUMPĂRAȚI COMOD



AUTODOC

GET IT ON
Google Play

Download on the
App Store

Download

O SELECȚIE VARIATĂ DE PIESE DE SCHIMB PENTRU MAȘINA DUMNEAVOASTRĂ

AMORTIZOARE: O GAMĂ VASTĂ

ⓘ ACT DE RENUNȚARE / DISCLAIMER:

Documentul conține numai recomandări generale care vă pot fi utile când efectuați acțiuni de reparație sau de înlocuire. Firma AUTODOC nu va fi răspunzătoare pentru nici o pierdere, rănire sau deteriorare a proprietății apărute în timpul procesului de reparație sau înlocuire din cauza unei aplicări sau interpretări greșite a informațiilor furnizate.

Firma AUTODOC nu este răspunzătoare pentru erorile sau ambiguitățile din acest manual. Informațiile sunt furnizate doar în scop informativ și nu pot înlocui instrucțiunile de la profesioniști.

Firma AUTODOC nu este răspunzătoare pentru utilizarea incorectă sau periculoasă a echipamentelor, sculelor și componentelor auto. Firma AUTODOC recomandă cu tărie să aveți grijă și să urmați instrucțiunile de siguranță când efectuați o reparație sau o înlocuire. Amintiți-vă: Utilizarea pieselor de calitate inferioară nu garantează siguranța rutieră.

© Copyright 2023 – Tot conținutul, în special textele, fotografiile și grafica, sunt protejate de drepturile de autor. Toate drepturile, inclusiv duplicarea, publicarea, editarea și traducerea, rămân rezervate, Firmei AUTODOC SE.