



Cum să schimbați:
debitmetru aer la
**MERCEDES-BENZ Clasa
S Sedan (W220)** | Ghid
de înlocuire

TUTORIAL VIDEO SIMILAR



Acest video prezintă procedura de înlocuire a unei piese auto similare la un alt vehicul.

Important!

Această procedură de înlocuire poate fi utilizată pentru:
MERCEDES-BENZ Clasa S Sedan (W220) S 320 (220.065, 220.165), MERCEDES-BENZ
Clasa S Sedan (W220) S 280 (220.063, 220.163)

Etapele pot varia ușor în funcție de construcția mașinii.

Acest tutorial a fost creat în baza procedurii de înlocuire a unei piese auto similare pentru: MERCEDES-BENZ Clasa C Sedan (W203) C 240 (203.061)

**ÎNLOCUIREA: DEBITMETRU AER – MERCEDES-BENZ
CLASA S SEDAN (W220). SCULELE DE CARE VEȚI AVEA
NEVOIE:**



- Spray instalație electrică
- Rână metalică
- Lavetă din microfibră
- Huse de protecție aripi / frontală

Cumpărați instrumente

Înlocuirea: debitmetru aer – MERCEDES-BENZ Clasa S Sedan (W220). Experții AUTODOC recomandă:

- Ștergeți codurile de eroare de la unitatea de control electronic, dacă este necesar.
- Asigurați-vă că nu intră praf sau murdărie în componentele conductelor de aer și în corpul clapetei de accelerație.
- Toate lucrările trebuie făcute cu motorul oprit.

ÎNLOCUIREA: DEBITMETRU AER – MERCEDES-BENZ CLASA S SEDAN (W220). EFECTUAȚI URMĂTORII PAȘI:

1

Deschideți capota motorului.

2

Folosiți o husă de protecție pentru a evita deteriorarea vopselei și a plasticului mașinii.

3

Îndepărtați capacul motorului.



AUTODOC recomandă:

- Înlocuirea: debitmetru aer – MERCEDES-BENZ Clasa S Sedan (W220). Nu utilizați forță excesivă atunci când demontați piesa deoarece aceasta o poate deteriora.

4 Scoateți furtunul de admisie a aerului.



5 Curățați capacul filtrului de aer și carcasa lui.



6 Extrageți carcasa filtrului de aer.



AUTODOC recomandă:

- Înlocuirea: debitmetru aer – MERCEDES-BENZ Clasa S Sedan (W220). Nu utilizați forță excesivă atunci când demontați piesa deoarece aceasta o poate deteriora.

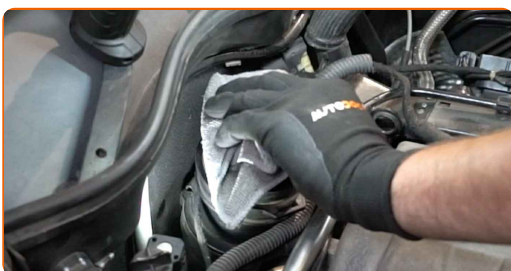
7 Decuplați conectorul debitmetrului de aer.



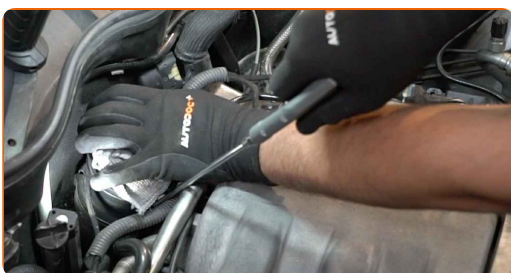
8 Eliberați clemele de fixare ale debitmetrului de aer. Folosiți o rangă.



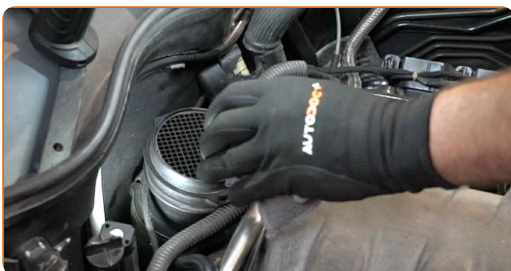
9 Acoperiți corpul clapetei de accelerație cu o lavetă din microfibră, pentru a preveni pătrunderea prafului și murdăriei în interiorul sistemului.



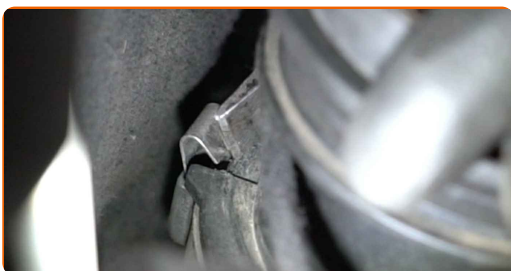
10 Curățați locul de montare al debitmetrului de aer.



11 Luați laveta din microfibră de pe corpul clapetei de accelerație.



12 Eliberați clemele de fixare ale debitmetrului de aer. Folosiți o rangă.



13 Demontați debitmetrul de aer.



14 Instalați un debitmetru nou de aer. Asigurați-vă că s-a produs un clic, care semnifică instalarea corectă în canelurile de fixare.



15 Blocați clemele de fixare ale debitmetrului de aer.



16 Tratați conectorul senzorului de debit de masă. Folosiți vaselină dielectrică.



17

Tratați conectorul debitmetrului de aer.



18

Montați carcasa filtrului de aer.

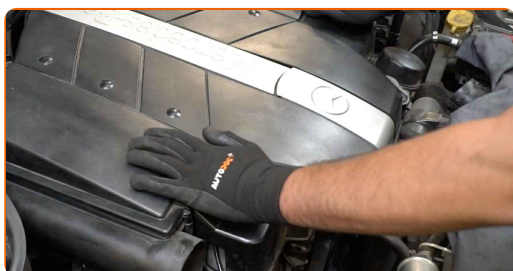


AUTODOC recomandă:

- Înlocuirea: debitmetru aer – MERCEDES-BENZ Clasa S Sedan (W220). Pentru a evita deteriorarea piesei în timpul instalării, nu utilizați forță excesivă.

19

Montați capacul motorului și fixați-l.



AUTODOC recomandă:

- Asigurați-vă că ați poziționat corect capacul motorului. Acesta nu trebuie să fie deplasat față de elementele de fixare de ghidare și de furtunul de admisie aer al corpului clapetei de accelerație.
- Înlocuirea: debitmetru aer – MERCEDES-BENZ Clasa S Sedan (W220). Nu utilizați forță excesivă în timpul instalării. Acest lucru poate deteriora piesa.

20

Reinstalați furtunurile de admisie a aerului.



21

Lăsați motorul să funcționeze timp de câteva minute. Acest lucru este necesar pentru a vă asigura de funcționarea corespunzătoare a componentei.

22

Opriți motorul.

23

Îndepărtați husa de protecție.

24

Închideți capota.

BRAVO! 

VIZUALIZAȚI MAI MULTE TUTORIALE

AUTODOC – PIESE DE SCHIMB DE CALITATE ȘI IEFTINE ONLINE

APLICAȚIA MOBILĂ AUTODOC: PRINDEȚI SUPER OFERTE, CUMPĂRAȚI COMOD



AUTODOC

GET IT ON  **Google Play**

 **Download on the App Store**

Download

O SELECȚIE VARIATĂ DE PIESE DE SCHIMB PENTRU MAȘINA DUMNEAVOASTRĂ

DEBITMETRU AER: O GAMĂ VASTĂ

ACT DE RENUNȚARE / DISCLAIMER:

Documentul conține numai recomandări generale care vă pot fi utile când efectuați acțiuni de reparație sau de înlocuire. Firma AUTODOC nu va fi răspunzătoare pentru nici o pierdere, rănire sau deteriorare a proprietății apărute în timpul procesului de reparație sau înlocuire din cauza unei aplicări sau interpretări greșite a informațiilor furnizate.

Firma AUTODOC nu este răspunzătoare pentru erorile sau ambiguitățile din acest manual. Informațiile sunt furnizate doar în scop informativ și nu pot înlocui instrucțiunile de la profesioniști.

Firma AUTODOC nu este răspunzătoare pentru utilizarea incorectă sau periculoasă a echipamentelor, sculelor și componentelor auto. Firma AUTODOC recomandă cu tărie să aveți grijă și să urmați instrucțiunile de siguranță când efectuați o reparație sau o înlocuire. Amintiți-vă: Utilizarea pieselor de calitate inferioară nu garantează siguranța rutieră.

© Copyright 2023 – Tot conținutul, în special textele, fotografiile și grafica, sunt protejate de drepturile de autor. Toate drepturile, inclusiv duplicarea, publicarea, editarea și traducerea, rămân rezervate, Firmei AUTODOC SE.