



Cum să schimbați: ulei
motor și filtru la
**MERCEDES-BENZ Clasa
R (W251, V251) V6** | Ghid
de înlocuire

TUTORIAL VIDEO SIMILAR



Acest video prezintă procedura de înlocuire a unei piese auto similare la un alt vehicul.

Important!

Această procedură de înlocuire poate fi utilizată pentru:

MERCEDES-BENZ Clasa R (W251, V251) R 350 4-matic (251.065, 251.165),
MERCEDES-BENZ Clasa R (W251, V251) R 500 4-matic (251.075, 251.175),
MERCEDES-BENZ Clasa R (W251, V251) R 280 (251.054, 251.154), MERCEDES-BENZ
Clasa R (W251, V251) R 350 (251.056, 251.156), MERCEDES-BENZ Clasa R (W251,
V251) R 500 4-matic (251.072, 251.172), MERCEDES-BENZ Clasa R (W251, V251) R
280 4-matic (251.062), MERCEDES-BENZ Clasa R (W251, V251) R 300 (251.054,
251.154)

Etapele pot varia ușor în funcție de construcția mașinii.

Acest tutorial a fost creat în baza procedurii de înlocuire a unei piese auto similare pentru: MERCEDES-BENZ Clasa C Sedan (W203) C 240 (203.061)

**ÎNLOCUIREA: ULEI MOTOR ȘI FILTRU – MERCEDES-
BENZ CLASA R (W251, V251) V6. SCULELE DE CARE
VEȚI AVEA NEVOIE:**



- Perie de sârmă
- Spray curățare universal
- Cheie dinamometrică
- Cheie combinată №13
- Capăt cheie tubulară nr.8
- Capăt cheie tubulară nr.13
- Cheie filtru de ulei 74/15F
- Cheie cu clichet
- Vas de scurgere a uleiului
- Pâlnie
- Șurubelniță Dreaptă
- Lavetă din microfibră
- Huse de protecție aripi / frontală

Cumpărați instrumente

**Înlocuirea: ulei motor și filtru – MERCEDES-BENZ Clasa R (W251, V251) V6.
Sfatul util de la AUTODOC:**

- Înlocuiți filtrul de ulei de fiecare dată când schimbați uleiul de motor.
- În timpul instalării, folosiți doar inele de etanșare noi.
- Purtați mănuși pentru a evita contactul cu lichidul fierbinte.
- Vă rugăm să rețineți: toate lucrările la automobilul - MERCEDES-BENZ Clasa R (W251, V251) V6 - trebuie efectuate cu motorul oprit.

ÎNLOCUIȚI ÎN URMĂTOAREA ORDINE:

1 Deschideți capota.

2 Folosiți o husă de protecție pentru a evita deteriorarea vopselei și a plasticului mașinii.

3 Deșurubați bușonul de umplere cu ulei.



4 Ridicați mașina cu un cric sau așezați-o deasupra unui canal de inspecție.

**Înlocuirea: ulei motor și filtru – MERCEDES-BENZ Clasa R (W251, V251) V6.
Profesioniștii recomandă:**

- Vehiculul trebuie să fie poziționat orizontal. Dacă poziția sa este înclinată, dopul de scurgere trebuie să fie amplasat în punctul cel mai jos.

- 5** Desfaceți mecanismele de fixare ale capacului de la baia de ulei. Utilizați o cheie tubulară №8. Folosiți o cheie cu clichet.



- 6** Îndepărtați capacul de la baia de ulei.



- 7** Așezați un vas cu capacitate de cel puțin 9 litri pentru uleiul uzat sub orificiul de scurgere.



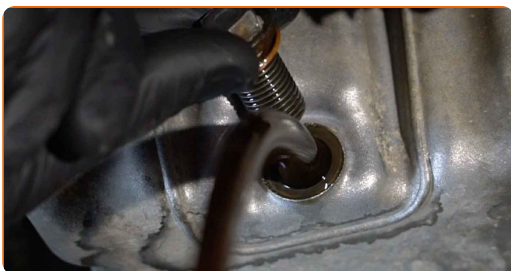
8 Curățați zona orificiului de drenaj al băii de ulei. Folosiți o perie de sârmă. Folosiți spray de curățare universal.



9 Deșurubați dopul de golire. Utilizați o cheie în combinație fixă №13. Utilizați o cheie tubulară №13. Folosiți o cheie cu clichet.



10 Scurgeți uleiul uzat.



Înlocuirea: ulei motor și filtru – MERCEDES-BENZ Clasa R (W251, V251) V6.
Sfatul util de la AUTODOC:

- **Atenție!** Uleiul poate fi fierbinte!
- Așteptați până uleiul s-a scurs integral prin orificiul de scurgere.

11 Curățați capacul carcasei filtrului de ulei.



12 Deșurubați capacul carcasei filtrului împreună cu elementul de filtrare vechi. Folosiți o cheie tubulară pentru filtrul de ulei de 74/15F. Folosiți o cheie cu clichet.



13 Pregătiți un vas pentru filtrul de ulei uzat.

14 Puneți filtrul de ulei uzat, in vas.



Înlocuirea: ulei motor și filtru – MERCEDES-BENZ Clasa R (W251, V251) V6.
AUTODOC recomandă:

- Ridicați vasul. Uleiul va începe să se scurgă prin orificiul de scurgere imediat după ce veți îndepărta filtrul de ulei.

15 Acoperiți carcasa filtrului de ulei cu o lavetă din microfibră, pentru a preveni pătrunderea în sistem a murdăriei și obiectelor străine.

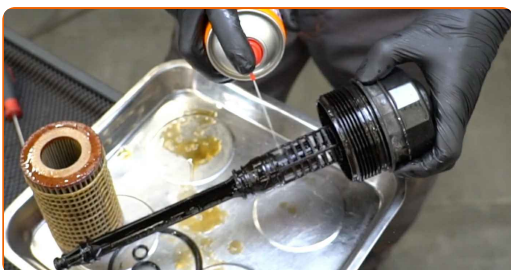
16 Desfaceți filtrul de ulei de la capacul filtrului.



17 Scoateți toate inelele de etanșare de la capacul filtrului de ulei. Folosiți o șurubelniță dreaptă.



18 Curățați capacul carcasei filtrului de ulei. Folosiți spray de curățare universal.



19 Instalați noile inele de etanșare și noul filtru de ulei în suporturile lor pe capacul filtrului.



Rețineți!

- Asigurați-vă că instalați corect filtrul. Nu încurcați părțile piesei.

20 Lubrifiați garnitura de cauciuc izolant a noului filtru cu o mică cantitate de ulei proaspăt.

21 Scoateți laveta de microfibră de pe carcasa filtrului de ulei.

22 Instalați un nou capac al carcasei filtrului de ulei și strângeți-l. Folosiți o cheie tubulară pentru filtrul de ulei de 74/15F. Folosiți o cheie de cuplu. Strângeți pînă la cuplul de 25 Nm.



23 Curățați zona orificiului de drenaj al băii de ulei.



24 Potrivii noul capac de drenaj și strângeți-l. Utilizați o cheie tubulară №13. Folosiți o cheie de cuplu. Strângeți pînă la cuplul de 30 Nm.

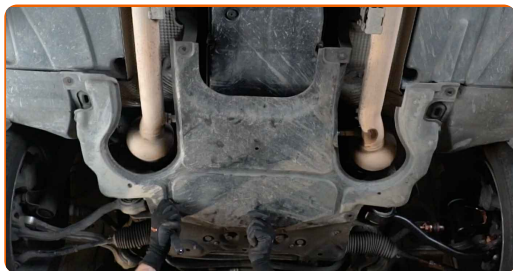


25 Curățați zona orificiului de drenaj al băii de ulei. Folosiți spray de curățare universal.



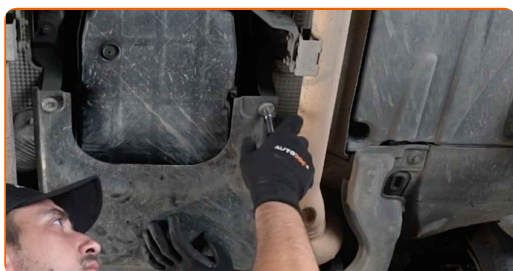
26

Montați din nou capacul de jos al băii de ulei.



27

Strângeți mecanismele de fixare ale capacului de la baia de ulei. Utilizați o cheie tubulară №8. Folosiți o cheie cu clichet.

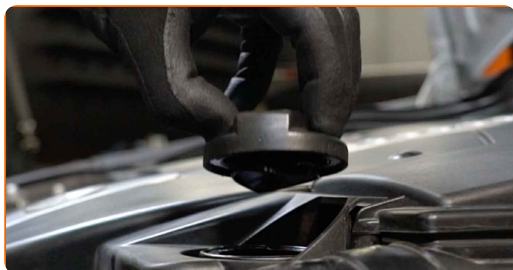


28

Coborâți autovehiculul.

29

Îndepărtați bușonul de umplere cu ulei.



30

Introduceți pâlnia.



31

Turnați uleiul în motor prin bușonul de umplere cu ulei. Cantitatea necesară de ulei: 8 l.



Înlocuirea: ulei motor și filtru – MERCEDES-BENZ Clasa R (W251, V251) V6.
Sfatul util:

- Utilizați uleiul recomandat de fabricant.

32

Instalați bușonul de umplere cu ulei.



33

Strângeți capacul bușonului de umplere cu ulei.



34

Porniți contactul.

35

Verificați nivelul uleiului utilizând computerul de bord. Adăugați ulei în caz de necesitate.

- 36 Lăsați motorul să funcționeze timp de câteva minute. După ce indicatorul de bord ce arată presiunea uleiului se stinge, opriți motorul. Opriți contactul.



Înlocuirea: ulei motor și filtru – MERCEDES-BENZ Clasa R (W251, V251) V6.
Experții AUTODOC recomandă:

- Asigurați-vă că ați strâns corect capacul bușonului de umplere cu ulei.
- Verificați dacă bușonul orificiului de drenare și garnitura filtrului sunt bine strânse. Dacă trebuie, mai strângeți-le ușor.

- 37 Îndepărtați husa de protecție.

- 38 Închideți capota.

Înlocuirea: ulei motor și filtru – MERCEDES-BENZ Clasa R (W251, V251) V6.
Sfatul util de la AUTODOC:

- Observați dacă indicatorul de presiune al uleiului rămâne aprins mai mult decât de obicei, lucru care indică o presiune insuficientă în sistemul de lubrifiere. După câteva secunde, uleiul va umple toate țevile iar indicatorul se va stinge.
- Pentru a proteja mediul împotriva poluării, duceți filtrele folosite la punctele de colectare speciale.

BRAVO! 

VIZUALIZAȚI MAI MULTE TUTORIALE

AUTODOC – PIESE DE SCHIMB DE CALITATE ȘI IEFTINE ONLINE

APLICAȚIA MOBILĂ AUTODOC: PRINDEȚI SUPER OFERTE, CUMPĂRAȚI COMOD



+ AUTODOC

GET IT ON  **Google Play**

 **Download on the App Store**

Download

O SELECȚIE VARIATĂ DE PIESE DE SCHIMB PENTRU MAȘINA DUMNEAVOASTRĂ

FILTRE ULEI: O GAMĂ VASTĂ

ACT DE RENUNȚARE / DISCLAIMER:

Documentul conține numai recomandări generale care vă pot fi utile când efectuați acțiuni de reparație sau de înlocuire. Firma AUTODOC nu va fi răspunzătoare pentru nici o pierdere, rănire sau deteriorare a proprietății apărute în timpul procesului de reparație sau înlocuire din cauza unei aplicări sau interpretări greșite a informațiilor furnizate.

Firma AUTODOC nu este răspunzătoare pentru erorile sau ambiguitățile din acest manual. Informațiile sunt furnizate doar în scop informativ și nu pot înlocui instrucțiunile de la profesioniști.

Firma AUTODOC nu este răspunzătoare pentru utilizarea incorectă sau periculoasă a echipamentelor, sculelor și componentelor auto. Firma AUTODOC recomandă cu tărie să aveți grijă și să urmați instrucțiunile de siguranță când efectuați o reparație sau o înlocuire. Amintiți-vă: Utilizarea pieselor de calitate inferioară nu garantează siguranța rutieră.

© Copyright 2022 – Tot conținutul, în special textele, fotografiile și grafica, sunt protejate de drepturile de autor. Toate drepturile, inclusiv duplicarea, publicarea, editarea și traducerea, rămân rezervate, Firmei AUTODOC GmbH.