

 **AUTODOC CLUB**

Cum să schimbați: fise  
bujii la **MERCEDES-BENZ**  
**Clasa G SUV (W461) |**  
Ghid de înlocuire

## TUTORIAL VIDEO SIMILAR



Acest video prezintă procedura de înlocuire a unei piese auto similare la un alt vehicul.

### Important!

Această procedură de înlocuire poate fi utilizată pentru:

MERCEDES-BENZ Clasa G SUV (W461) 230 GE 2.3, MERCEDES-BENZ Clasa G SUV (W461) 230 G 2.3 (461.238, 461.239)

Etapele pot varia ușor în funcție de construcția mașinii.

Acest tutorial a fost creat în baza procedurii de înlocuire a unei piese auto similare pentru: MERCEDES-BENZ 190 (W201) 2.0 (201.023)

**ÎNLOCUIREA: FISE BUJII – MERCEDES-BENZ CLASA G SUV (W461). SCULELE DE CARE AȚI AVEA NEVOIE:**



- Perie de sârmă
- Pastă anti-gripantă rezistentă la temperaturi înalte
- Vaselină dielectrică
- Cheie dinamometrică
- Cheie combinată №10
- Capăt cheie tubulară nr.10
- Cheie tubulară pentru bujii nr.16
- Cheie cu clichet
- Șurubelniță phillips
- rangă metalică
- Huse de protecție aripi / frontală

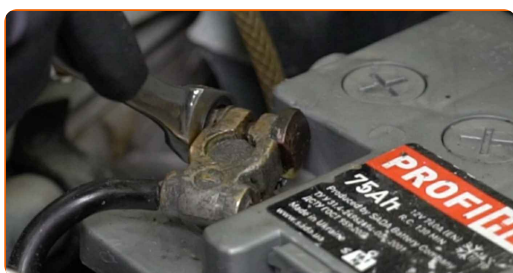
**Cumpărați instrumente**

Înlocuirea: fise bujii – MERCEDES-BENZ Clasa G SUV (W461). AUTODOC recomandă:

- Atenție! Opriți motorul înainte de a începe orice lucrare - MERCEDES-BENZ Clasa G SUV (W461).

## ÎNLOCUIȚI ÎN URMĂTOAREA ORDINE:

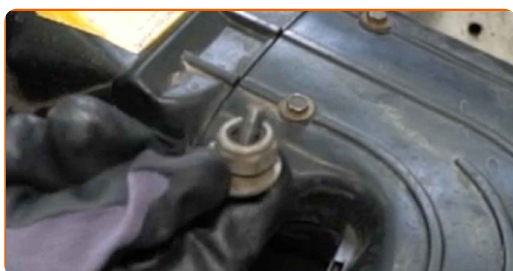
- 1 Deschideți capota motorului.
- 2 Folosiți o husă de protecție pentru a evita deteriorarea vopselei și a plasticului mașinii.
- 3 Deconectați borna cablului de legare la masă de la baterie. Utilizați o cheie în combinație fixă №10.



- 4 Deșurubați elementele de fixare ale conductei de admisie. Folosiți o șurubelniță Phillips. Utilizați o cheie tubulară №10. Folosiți o cheie cu clichet.



- 5 Scoateți șuruburile de fixare.



**6** Decuplați conducta de admisie.



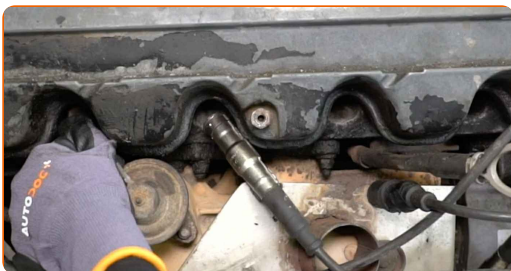
**7** Scoateți suportul cablului de înaltă tensiune.



**8** Faceți semne pentru a indica ordinea de instalare a fișelor de bujii.



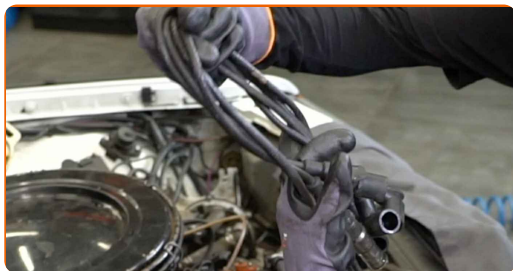
**9** Deconectați fișele de bujii de la bujii.



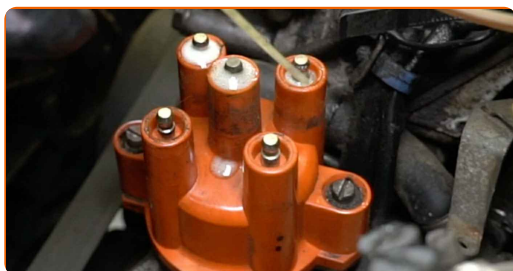
**10** Deconectați cablurile de înaltă tensiune de la delco.



**11** Scoateți cablurile de înaltă tensiune.

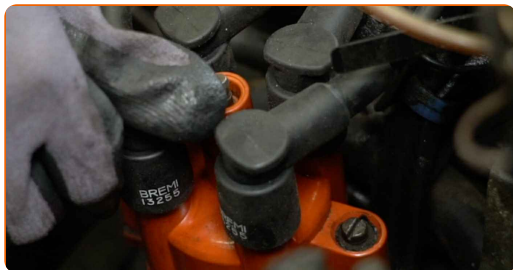


**12** Prelucrați bornele delcoului. Folosiți o perie de sârmă. Folosiți vaselină dielectrică.



**13** Instalați cablurile de înaltă tensiune noi.

**14** Conectați cablurile de înaltă tensiune la delco.



Înlocuirea: fise bujii – MERCEDES-BENZ Clasa G SUV (W461). Sfatul util de la experții AUTODOC:

- Respectați procedura de instalare.

**15** Scoateți capacul bobinei de aprindere.



**16** Deconectați cablul de înaltă tensiune de la bobina de aprindere.



**17** Scoateți cablul de înaltă tensiune din capacul bobinei de aprindere. Folosiți o rangă.



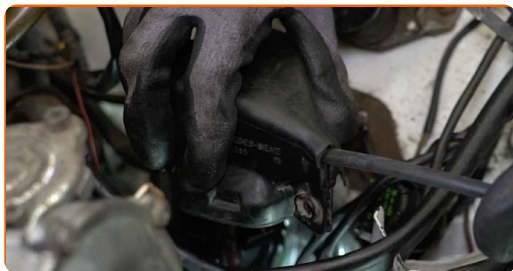
**18** Inserați cablul de înaltă tensiune nou în capacul bobinei de aprindere.



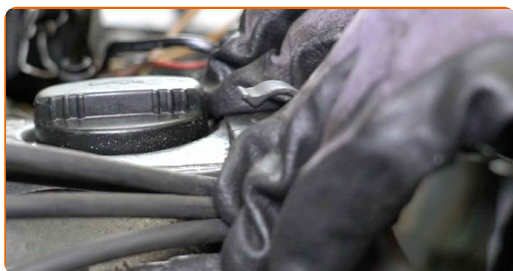
**19** Conectați cablul de înaltă tensiune la bobina de aprindere.



**20** Instalați capacul bobinei de aprindere.



**21** Instalați suportul cablului de înaltă tensiune.



**22** Conectați fișele de bujii la bujii.



### AUTODOC recomandă:

- Înlocuirea: fise bujii – MERCEDES-BENZ Clasa G SUV (W461). Urmați pașii de instalare.

**23** Cuplați conducta de admisie.

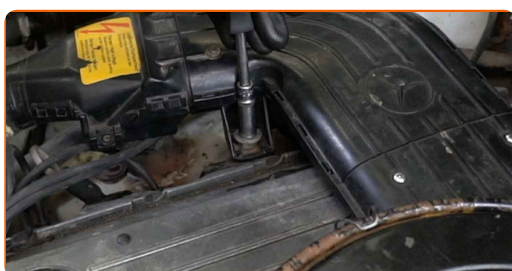




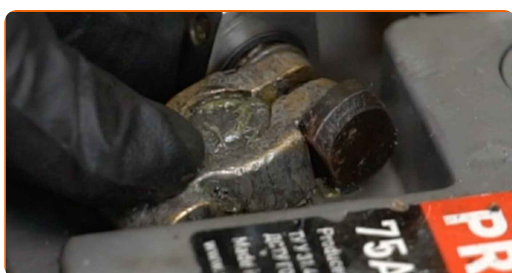
**24** Instalați șuruburile de fixare.



**25** Înșurubați elementele de fixare ale conductei de admisie. Folosiți o șurubelniță Phillips. Utilizați o cheie tubulară №10. Folosiți o cheie cu clichet.



**26** Conectați borna cablului de legare la masă la baterie.



**27** Porniți motorul timp de câteva minute. Acest lucru este necesar pentru a vă asigura de funcționarea corespunzătoare a componentei.

**28** Opriți motorul.

**29** Îndepărtați husa de protecție.

**30** Închideți capota.

**BRAVO!** 

**VIZUALIZAȚI MAI MULTE TUTORIALE**

## AUTODOC – PIESE DE SCHIMB DE CALITATE ȘI IEFTINE ONLINE

APLICAȚIA MOBILĂ AUTODOC: PRINDEȚI SUPER OFERTE, CUMPĂRAȚI COMOD



**AUTODOC**

GET IT ON  **Google Play**

 **Download on the App Store**

**Download**

**O SELECȚIE VARIATĂ DE PIESE DE SCHIMB PENTRU MAȘINA DUMNEAVOASTRĂ**

**FISE BUJII: O GAMĂ VASTĂ**

### **ACT DE RENUNȚARE / DISCLAIMER:**

Documentul conține numai recomandări generale care vă pot fi utile când efectuați acțiuni de reparație sau de înlocuire. Firma AUTODOC nu va fi răspunzătoare pentru nici o pierdere, rănire sau deteriorare a proprietății apărute în timpul procesului de reparație sau înlocuire din cauza unei aplicări sau interpretări greșite a informațiilor furnizate.

Firma AUTODOC nu este răspunzătoare pentru erorile sau ambiguitățile din acest manual. Informațiile sunt furnizate doar în scop informativ și nu pot înlocui instrucțiunile de la profesioniști.

Firma AUTODOC nu este răspunzătoare pentru utilizarea incorectă sau periculoasă a echipamentelor, sculelor și componentelor auto. Firma AUTODOC recomandă cu tărie să aveți grijă și să urmați instrucțiunile de siguranță când efectuați o reparație sau o înlocuire. Amintiți-vă: Utilizarea pieselor de calitate inferioară nu garantează siguranța rutieră.

© Copyright 2023 – Tot conținutul, în special textele, fotografiile și grafica, sunt protejate de drepturile de autor. Toate drepturile, inclusiv duplicarea, publicarea, editarea și traducerea, rămân rezervate, Firmei AUTODOC SE.