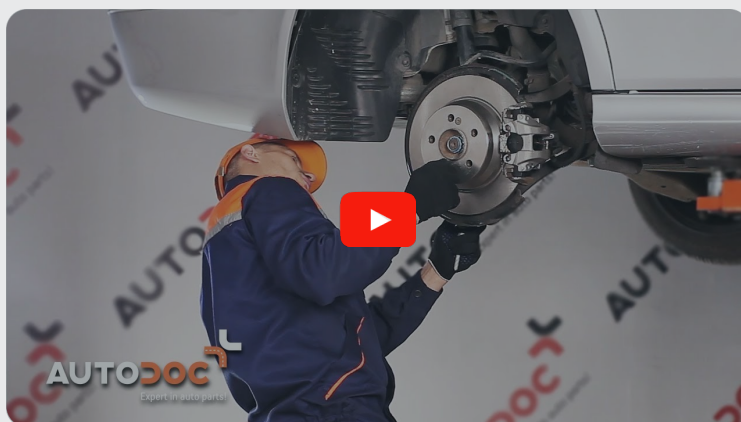




Cum să schimbați:
bieleta antiruliu din spate
la **MERCEDES-BENZ**
Clasa E T-modell (S211) |
Ghid de înlocuire

TUTORIAL VIDEO SIMILAR



Acest video prezintă procedura de înlocuire a unei piese auto similare la un alt vehicul.

Important!

Această procedură de înlocuire poate fi utilizată pentru:

MERCEDES-BENZ Clasa E T-modell (S211) E 220 T CDI, MERCEDES-BENZ Clasa E T-modell (S211) E 240 T (211.261), MERCEDES-BENZ Clasa E T-modell (S211) E 320 T (211.265), MERCEDES-BENZ Clasa E T-modell (S211) E 200 T Kompressor (211.242), MERCEDES-BENZ Clasa E T-modell (S211) E 220 T CDI (211.206, 211.606), MERCEDES-BENZ Clasa E T-modell (S211) E 270 T CDI (211.216), MERCEDES-BENZ Clasa E T-modell (S211) E 320 T CDI (211.226), MERCEDES-BENZ Clasa E T-modell (S211) E 240 T 4-matic (211.280), MERCEDES-BENZ Clasa E T-modell (S211) E 320 T 4-matic (211.282), MERCEDES-BENZ Clasa E T-modell (S211) E 55 T AMG Kompressor (211.276), MERCEDES-BENZ Clasa E T-modell (S211) E 500 T (211.270), MERCEDES-BENZ Clasa E T-modell (S211) E 500 T 4-matic (211.283), MERCEDES-BENZ Clasa E T-modell (S211) E 280 T CDI (211.223), MERCEDES-BENZ Clasa E T-modell (S211) E 320 T CDI (211.222), MERCEDES-BENZ Clasa E T-modell (S211) E 280 T CDI (211.220), (+ 15)

Etapele pot varia ușor în funcție de construcția mașinii.

Vă rugăm să rețineți că acest tutorial a fost creat în baza procedurii de înlocuire a acestei piese auto la un automobil cu o concepție constructivă similară.

Acest tutorial a fost creat în baza procedurii de înlocuire a unei piese auto similare pentru: MERCEDES-BENZ Clasa E Sedan (W211) E 220 CDI (211.006)

**ÎNLOCUIREA: BIELETA ANTIRULIU – MERCEDES-BENZ
CLASA E T-MODELL (S211). LISTA SCULELOR DE CARE
VEȚI AVEA NEVOIE:**



- Perie de sârmă
- Spray curățare universal
- Spray WD-40
- Spray curățare frâne
- Vaselina pe bază de cupru
- Cheie combinată №16
- Cheie combinată №22
- Capăt cheie tubulară nr.16
- Chei tubulare de impact pentru prezoanele roților №17
- Cheie cu clichet
- Cheie dinamometrică
- Pană blocare roată

Cumpărați instrumente

Înlocuirea: bieleta antiruliu – MERCEDES-BENZ Clasa E T-modell (S211).
Experții AUTODOC recomandă:

- Înlocuiți bieletele antiruliu pe MERCEDES-BENZ Clasa E T-modell (S211) în pereche.
- Procedura de înlocuire este identică pentru abele bielete antiruliu de pe aceeași axă.
- Toate lucrările trebuie făcute cu motorul oprit.

ÎNLOCUIREA: BIELETA ANTIRULIU – MERCEDES-BENZ CLASA E T-MODELL (S211). EFECTUAȚI URMĂTORII PAȘI:

1

Securizați roțile cu un opritor de roată.

2

Slăbiți șuruburile de fixare a roții. Folosiți o cheie tubulară de impact pentru roată #17.

3

Ridicați partea din spate a vehiculului și fixați-l cu ajutorul unor suporturi.

4

Deșurubați bolțurile roților.



Înlocuirea: bieleta antiruliu – MERCEDES-BENZ Clasa E T-modell (S211). Sfatul util:

- Pentru a evita accidentările, susțineți roata atunci când deșurubați bolțurile.

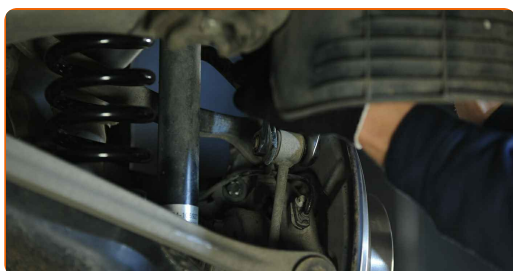
5 Scoateți roata.



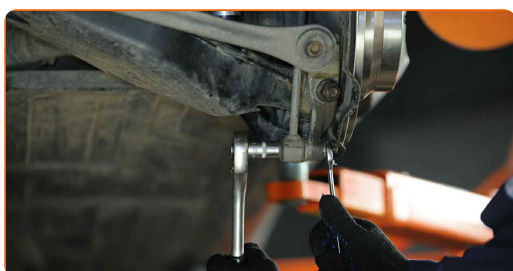
6 Curățați elementele de fixare ale bieletei antirului. Folosiți o perie de sârmă. Folosiți spray WD-40.



7 Deșurubați elementul de fixare ce unește bieleta antirului de bara stabilizatoare. Utilizați o cheie în combinație fixă №16. Utilizați o cheie în combinație fixă №22.

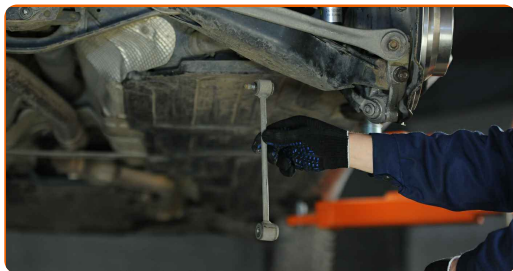


8 Deșurubați elementele de fixare ce unesc bieleta antirului la portfuzetă. Utilizați o cheie în combinație fixă №16. Utilizați o cheie tubulară №16. Folosiți o cheie cu clichet.

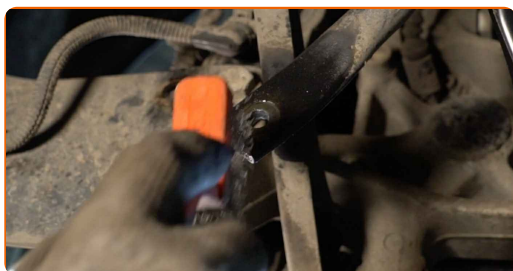


9 Scoateți șurubul de fixare.

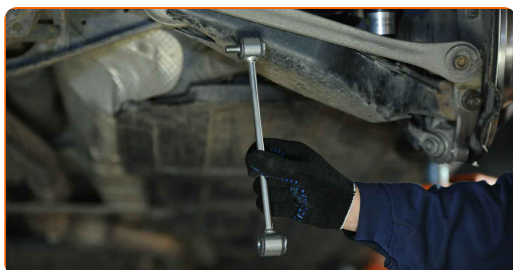
10 Îndepărtați tija de stabilizare transversală.



11 Curățați locurile de montare ale bielei antiruliu. Folosiți o perie de sârmă. Folosiți spray WD-40.

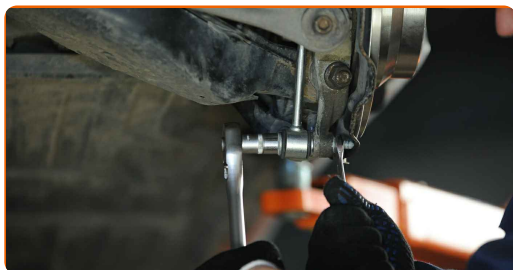


12 Montați bieleta antiruliu transversală.

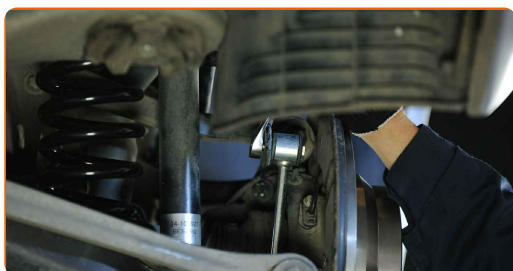


13 Instalați șurubul de fixare.

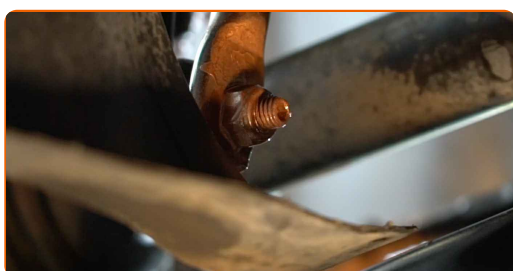
14 Strângeți elementele de fixare ce unesc bieleta antiruliu la portfuzetă. Utilizați o cheie în combinație fixă №16. Utilizați o cheie tubulară №16. Folosiți o cheie de cuplu. Strângeți pînă la cuplul de 50 Nm.



- 15** Strângeți elementul de fixare ce unește bieleta antiruliu de bara stabilizatoare. Utilizați o cheie în combinație fixă №16. Utilizați o cheie în combinație fixă №22. Folosiți o cheie de cuplu. Strângeți pînă la cuplul de 50 Nm.



- 16** Tratați toate articulațiile bieletei antiruliu. Folosiți unsoare de cupru.



- 17** Tratați suprafața unde discul de frână intră în contact cu janta. Folosiți unsoare de cupru.



- 18** Curățați suprafața discului de frână. Folosiți un spray curățare frâne.

Înlocuirea: bieleta antiruliu – MERCEDES-BENZ Clasa E T-modell (S211).
AUTODOC recomandă:

- După aplicarea spray-ului așteptați câteva minute.

19

Montați roata.



AUTODOC recomandă:

- Important! Țineți roata atunci când înșurubați șuruburile de fixare. MERCEDES-BENZ Clasa E T-modell (S211)

20

Înșurubați bolturile roții. Folosiți o cheie tubulară de impact pentru roată #17.



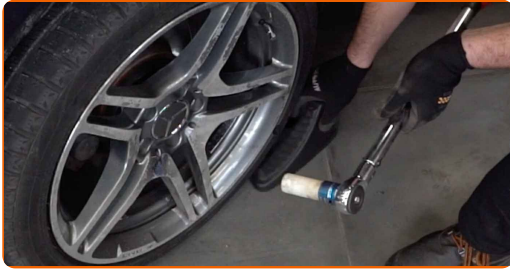
21

Așezați din nou vehiculul la sol și, lucrând în ordine încrucișată, strângeți șuruburile de fixare ale roții. Folosiți o cheie tubulară de impact pentru roată #17. Folosiți o cheie de cuplu. Strângeți pînă la cuplul de 120 Nm.



22

Scoateți cricul și opritoarele de roată.



BRAVO! 

VIZUALIZAȚI MAI MULTE TUTORIALE

AUTODOC – PIESE DE SCHIMB DE CALITATE ȘI IEFTINE ONLINE

APLICAȚIA MOBILĂ AUTODOC: PRINDEȚI SUPER OFERTE, CUMPĂRAȚI COMOD



AUTODOC

GET IT ON Google Play

Download on the App Store

Download

O SELECȚIE VARIATĂ DE PIESE DE SCHIMB PENTRU MAȘINA DUMNEAVOASTRĂ

BIELETA ANTIRULIU: O GAMĂ VASTĂ

ⓘ ACT DE RENUNȚARE / DISCLAIMER:

Documentul conține numai recomandări generale care vă pot fi utile când efectuați acțiuni de reparație sau de înlocuire. Firma AUTODOC nu va fi răspunzătoare pentru nici o pierdere, rănire sau deteriorare a proprietății apărute în timpul procesului de reparație sau înlocuire din cauza unei aplicări sau interpretări greșite a informațiilor furnizate.

Firma AUTODOC nu este răspunzătoare pentru erorile sau ambiguitățile din acest manual. Informațiile sunt furnizate doar în scop informativ și nu pot înlocui instrucțiunile de la profesioniști.

Firma AUTODOC nu este răspunzătoare pentru utilizarea incorectă sau periculoasă a echipamentelor, sculelor și componentelor auto. Firma AUTODOC recomandă cu tărie să aveți grijă și să urmați instrucțiunile de siguranță când efectuați o reparație sau o înlocuire. Amintiți-vă: Utilizarea pieselor de calitate inferioară nu garantează siguranța rutieră.

© Copyright 2023 – Tot conținutul, în special textele, fotografiile și grafica, sunt protejate de drepturile de autor. Toate drepturile, inclusiv duplicarea, publicarea, editarea și traducerea, rămân rezervate, Firmei AUTODOC GmbH.