



Cum să schimbați:  
motoras stergatoare din  
față la **MERCEDES-BENZ**  
**Clasa E T-modell (S124)** |  
Ghid de înlocuire

## TUTORIAL VIDEO SIMILAR



Acest video prezintă procedura de înlocuire a unei piese auto similare la un alt vehicul.

### Important!

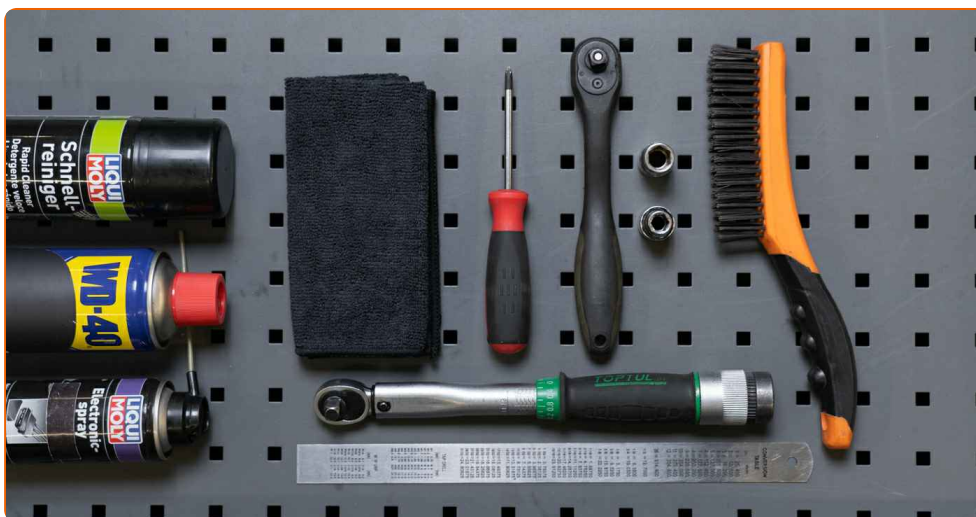
Această procedură de înlocuire poate fi utilizată pentru:

MERCEDES-BENZ Clasa E T-modell (S124) E 300 TD (124.191), MERCEDES-BENZ Clasa E T-modell (S124) E 200 T (124.079), MERCEDES-BENZ Clasa E T-modell (S124) E 220 T (124.082), MERCEDES-BENZ Clasa E T-modell (S124) E 320 T (124.092), MERCEDES-BENZ Clasa E T-modell (S124) E 250 TD (124.186), MERCEDES-BENZ Clasa E T-modell (S124) E 280 T (124.088), MERCEDES-BENZ Clasa E T-modell (S124) E 36 T AMG (124.092), MERCEDES-BENZ Clasa E T-modell (S124) E 300 T Turbo-D (124.193), MERCEDES-BENZ Clasa E T-modell (S124) E 300 T 4-matic (124.290), MERCEDES-BENZ Clasa E T-modell (S124) E 300 T Turbo-D 4-matic (124.393), MERCEDES-BENZ Clasa E T-modell (S124) E 250 Turbo D

Etapele pot varia ușor în funcție de construcția mașinii.

Acest tutorial a fost creat în baza procedurii de înlocuire a unei piese auto similare pentru: MERCEDES-BENZ Clasa E Sedan (W124) E 250 D (124.126, 124.129)

**ÎNLOCUIREA: MOTORAS STERGATOARE – MERCEDES-  
BENZ CLASA E T-MODELL (S124). SCULELE DE CARE  
AȚI AVEA NEVOIE:**



- Perie de sârmă
- Spray WD-40
- Spray curățare universal
- Vaselină dielectrică
- Cheie dinamometrică
- Capăt cheie tubulară nr.10
- Capăt cheie tubulară nr.13
- Cheie cu clichet
- Riglă
- Șurubelniță phillips
- Lavetă din microfibră
- Huse de protecție aripi / frontală

**Cumpărați instrumente**

Înlocuirea: motoras stergatoare – MERCEDES-BENZ Clasa E T-modell (S124).  
 Experții AUTODOC recomandă:

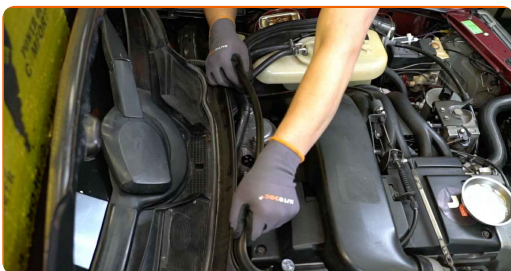
- Toate lucrările trebuiesc făcute cu motorul oprit.

## ÎNLOCUIREA: MOTORAS STERGATOARE – MERCEDES-BENZ CLASA E T-MODELL (S124). UTILIZAȚI URMĂTOAREA PROCEDURĂ:

**1** Deschideți capota motorului.

**2** Folosiți o husă de protecție pentru a evita deteriorarea vopselei și a plasticului mașinii.

**3** Scoateți garnitura de etanșare a grilei ștergătoarelor de parbriz.



**4** Scoateți elementul central care menține garnitura de etanșare a panoului ștergătoarelor de parbriz.



**5** Scoateți bandoul de cauciuc al parbrizului.



**6** Deșurubați elementele de fixare ale canalului de scurgere a apei. Folosiți o șurubelniță Phillips.



**7** Demontați canalele de scurgere laterale.



**8** Îndepărtați partea centrală a canalului de scurgere a apei.



**9** Acoperiți filtrul habitacului cu o lavetă din microfibre pentru a împiedica pătrunderea murdăriei și a obiectelor străine.



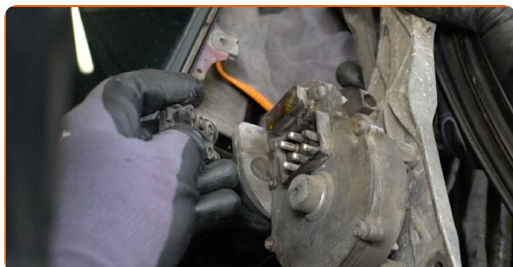
- 10** Curățați elementele de fixare ale mecanismului ștergătorului de parbriz. Folosiți o perie de sârmă. Folosiți spray WD-40.



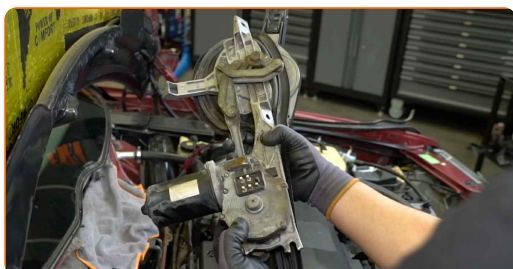
- 11** Deșurubați elementele de fixare ale mecanismului ștergătorului de parbriz. Utilizați o cheie tubulară №10. Folosiți o cheie cu clichet.



- 12** Deconectați conectorul motorului ștergătorului.



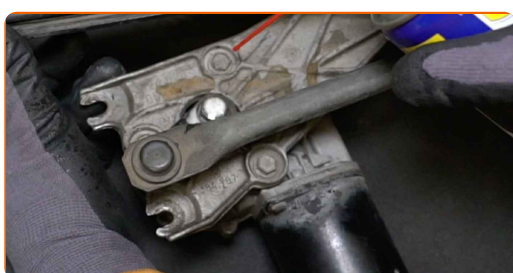
- 13** Demontați mecanismul ștergătorului de parbriz.



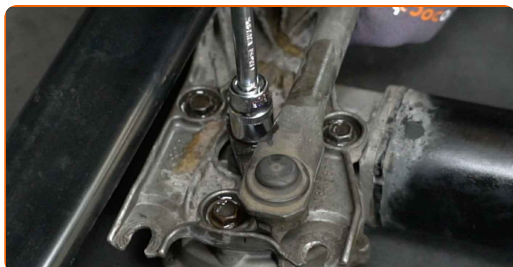
**14** Faceți un semn care să indice unghiul de instalare al ansamblului ștergătoarelor de parbriz. Utilizați o riglă.



**15** Curățați elementele de fixare ale motorășului ștergătoarelor de parbriz. Folosiți o perie de sârmă. Folosiți spray WD-40.



**16** Deșurubați elementul de fixare care unește ansamblul la arborele motorășului ștergătoarelor de parbriz. Utilizați o cheie tubulară №13. Folosiți o cheie cu clichet.

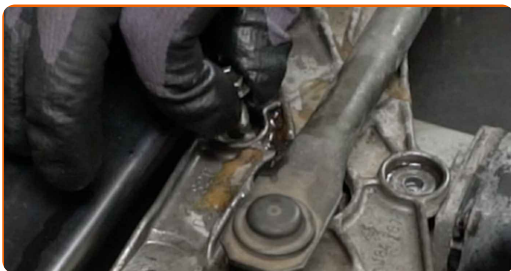


**17** Deșurubați elementele de fixare ale motorășului ștergătoarelor de parbriz. Utilizați o cheie tubulară №10. Folosiți o cheie cu clichet.



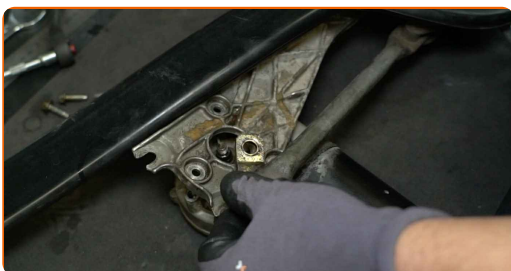
18

Scoateți șuruburile de fixare.



19

Decuplați ansamblul ștergătoarelor de parbriz de la arborele motorului.



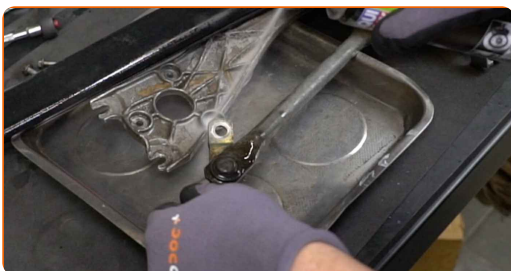
20

Demontați motorul ștergătoarelor de parbriz.



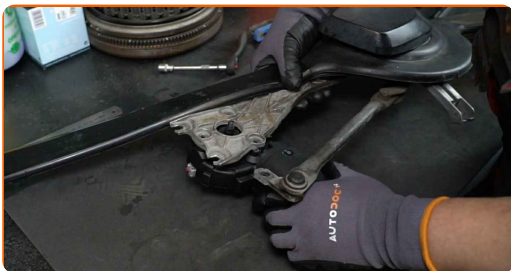
21

Curățați locașul de montare al motorului ștergătoarelor de parbriz. Folosiți o perie de sârmă. Folosiți spray de curățare universal.



22

Instalați un motor nou al ștergătoarelor de parbriz.

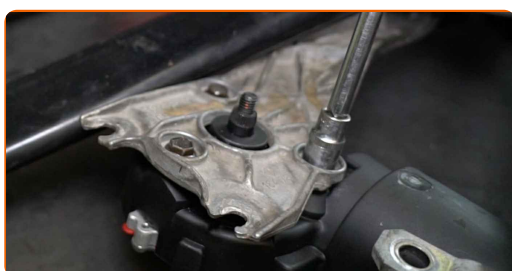




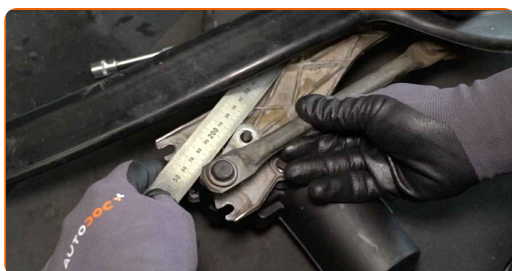
**23** Instalați șuruburile de fixare.



**24** Strângeți elementele de fixare ale motorășului ștergătoarelor de parbriz. Utilizați o cheie tubulară №10. Folosiți o cheie de cuplu. Strângeți pînă la cuplul de 13 Nm.



**25** Instalați ansamblul ștergătoarelor de parbriz pe arborele motorășului. Utilizați o riglă.



**Înlocuirea: motoras stergatoare – MERCEDES-BENZ Clasa E T-modell (S124).  
Profesioniștii recomandă:**

- Centrați ansamblul ștergătoarelor de parbriz conform semnului făcut anterior pentru a le instala corect față de arborele motorășului ștergătoarelor de parbriz.

- 26** Strângeți elementul de fixare care unește ansamblul la arborele motorului ștergătoarelor de parbriz. Utilizați o cheie tubulară №13. Folosiți o cheie de cuplu. Strângeți pînă la cuplul de 21 Nm.



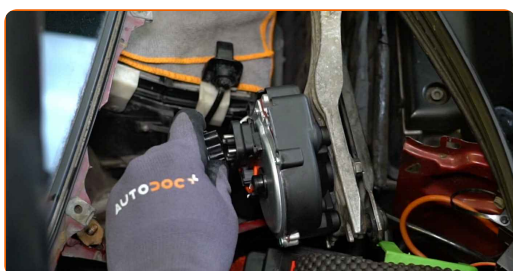
- 27** Curățați conectorul motorului dispozitivului de ștergere a parbrizului. Folosiți vaselină dielectrică.



- 28** Curățați locașul de montare al mecanismului ștergătoarelor de parbriz. Folosiți o perie de sârmă. Folosiți spray de curățare universal.



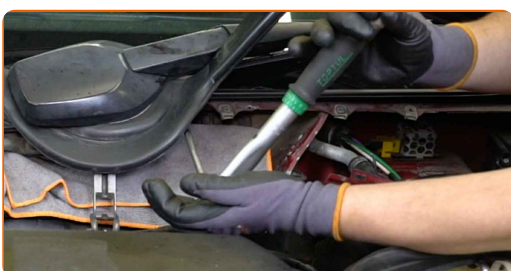
- 29** Instalați mecanismul ștergătoarelor de parbriz.



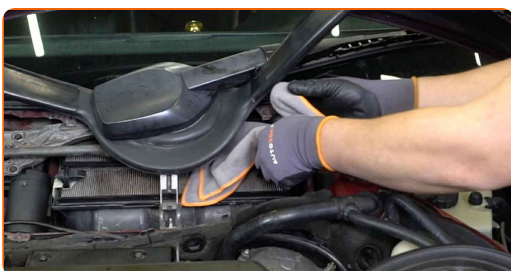
**30** Cuplați conectorul la motorașul ștergătoarelor de parbriz.



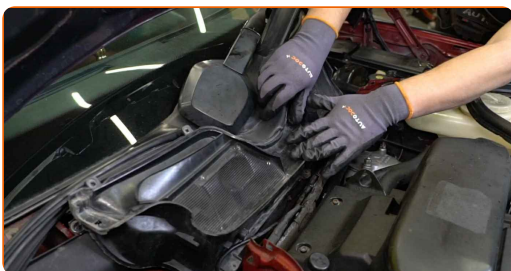
**31** Strângeți elementele de fixare ale mecanismului ștergătoarelor de parbriz. Utilizați o cheie tubulară №10. Folosiți o cheie de cuplu. Strângeți pînă la cuplul de 13 Nm.



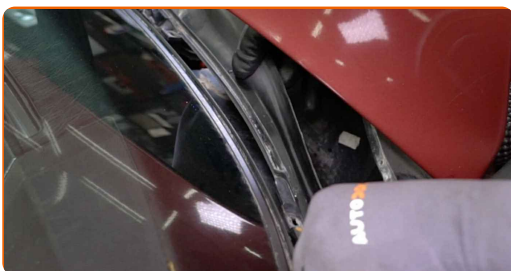
**32** Îndepărtați laveta din microfibră de pe filtrul habitacului.



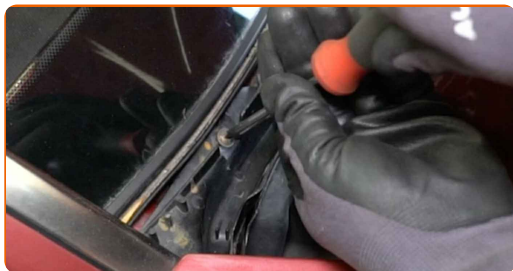
**33** Instalați partea centrală a canalului de scurgere a apei.



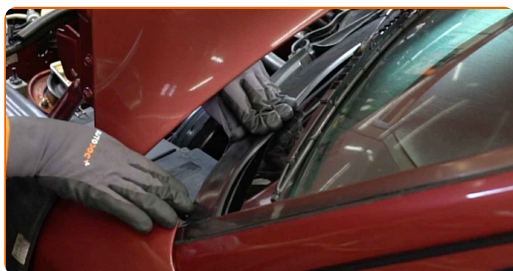
**34** Instalați canalele de scurgere laterale.



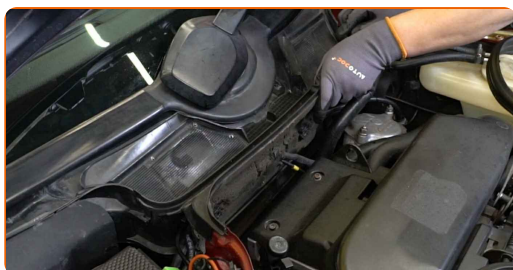
**35** Înșurubați elementele de fixare ale canalului de scurgere a apei. Folosiți o șurubelniță Phillips.



**36** Instalați bandoul de cauciuc al parbrizului.



**37** Montați elementul central care menține garnitura de etanșare a tăvii ștergătoarelor de parbriz.



**38** Instalați garnitura de etanșare a grilei ștergătoarelor de parbriz.



**39** Îndepărtați husa de protecție.

**40** Închideți capota.

41 Porniți contactul. Acest lucru este necesar pentru a vă asigura de funcționarea corespunzătoare a componentei.

42 Opriți contactul.

**BRAVO!** 

**VIZUALIZAȚI MAI MULTE TUTORIALE**

## AUTODOC – PIESE DE SCHIMB DE CALITATE ȘI IEFTINE ONLINE

APLICAȚIA MOBILĂ AUTODOC: PRINDEȚI SUPER OFERTE, CUMPĂRAȚI COMOD



**AUTODOC**

GET IT ON  **Google Play**

 **Download on the App Store**

**Download**

**O SELECȚIE VARIATĂ DE PIESE DE SCHIMB PENTRU MAȘINA DUMNEAVOASTRĂ**

**MOTORAS STERGATOARE: O GAMĂ VASTĂ**

### **ACT DE RENUNȚARE / DISCLAIMER:**

Documentul conține numai recomandări generale care vă pot fi utile când efectuați acțiuni de reparație sau de înlocuire. Firma AUTODOC nu va fi răspunzătoare pentru nici o pierdere, rănire sau deteriorare a proprietății apărute în timpul procesului de reparație sau înlocuire din cauza unei aplicări sau interpretări greșite a informațiilor furnizate.

Firma AUTODOC nu este răspunzătoare pentru erorile sau ambiguitățile din acest manual. Informațiile sunt furnizate doar în scop informativ și nu pot înlocui instrucțiunile de la profesioniști.

Firma AUTODOC nu este răspunzătoare pentru utilizarea incorectă sau periculoasă a echipamentelor, sculelor și componentelor auto. Firma AUTODOC recomandă cu tărie să aveți grijă și să urmați instrucțiunile de siguranță când efectuați o reparație sau o înlocuire. Amintiți-vă: Utilizarea pieselor de calitate inferioară nu garantează siguranța rutieră.

© Copyright 2023 – Tot conținutul, în special textele, fotografiile și grafica, sunt protejate de drepturile de autor. Toate drepturile, inclusiv duplicarea, publicarea, editarea și traducerea, rămân rezervate, Firmei AUTODOC SE.