



Cum să schimbați:  
rulment roata din față la  
**MERCEDES-BENZ Clasa  
E Sedan (W212)** | Ghid de  
înlocuire

## TUTORIAL VIDEO SIMILAR



Acest video prezintă procedura de înlocuire a unei piese auto similare la un alt vehicul.

### Important!

Această procedură de înlocuire poate fi utilizată pentru:

MERCEDES-BENZ Clasa E Sedan (W212) E 300 CDI / BlueTEC (212.020, 212.021, 212.027), MERCEDES-BENZ Clasa E Sedan (W212) E 350 CDI (212.023), MERCEDES-BENZ Clasa E Sedan (W212) E 200 NGT (212.041), MERCEDES-BENZ Clasa E Sedan (W212) E 63 AMG (212.074), MERCEDES-BENZ Clasa E Sedan (W212) E 300 (212.054), MERCEDES-BENZ Clasa E Sedan (W212) E 500 (212.073), MERCEDES-BENZ Clasa E Sedan (W212) E 350 (212.059), MERCEDES-BENZ Clasa E Sedan (W212) E 300 (212.055), MERCEDES-BENZ Clasa E Sedan (W212) E 200 (212.034), MERCEDES-BENZ Clasa E Sedan (W212) E 250 CGI (212.047, 212.147), MERCEDES-BENZ Clasa E Sedan (W212) E 350 CGI (212.057), MERCEDES-BENZ Clasa E Sedan (W212) E 500 (212.072), MERCEDES-BENZ Clasa E Sedan (W212) E 220 CDI / BlueTEC (212.001, 212.002), MERCEDES-BENZ Clasa E Sedan (W212) E 250 CDI / BlueTEC (212.003, 212.004), MERCEDES-BENZ Clasa E Sedan (W212) E 350 BlueTEC (212.024), (+ 15)

Etapele pot varia ușor în funcție de construcția mașinii.

Vă rugăm să rețineți că acest tutorial a fost creat în baza procedurii de înlocuire a acestei piese auto la un automobil cu o concepție constructivă similară.

Acest tutorial a fost creat în baza procedurii de înlocuire a unei piese auto similare pentru: MERCEDES-BENZ Clasa E Sedan (W211) E 270 CDI (211.016)

**ÎNLOCUIREA: RULMENT ROATA – MERCEDES-BENZ  
CLASA E SEDAN (W212). LISTA SCULELOR DE CARE  
VEȚI AVEA NEVOIE:**



- Perie de sârmă
- Perie curățitoare din nylon
- Spray WD-40
- Spray curățare frâne
- Spray curățare universal
- Vaselina pe bază de cupru
- Unsoare universală
- Cheie dinamometrică
- Cheie combinată №17
- Cheie combinată №32
- Bit hex nr. H5
- Capăt cheie tubulară nr.13
- Capăt cheie tubulară nr.21
- Șurubelnițe Torx T30
- Chei tubulare de impact pentru prezoanele roților №17
- Cheie cu clichet
- Cheie port tarod
- Șurubelniță de impact
- Set extractoare bucșe și rulmenți
- Presă etrier de frână
- Ciocan
- Ciocan cu cap moale
- Clește cu vârf rotund
- Rangă metalică
- Extractor cu 3 brațe
- Pană blocare roată

**Cumpărați instrumente**

**Înlocuirea: rulment roata – MERCEDES-BENZ Clasa E Sedan (W212). Sfatul util de la experții AUTODOC:**

- Nu reutilizați blocul rulmentului îndepărtat de pe automobilul dvs MERCEDES-BENZ Clasa E Sedan (W212).
- Procedura de înlocuire a rulmenților butucului este identică pentru roata strângă și dreaptă a aceleiași axe.
- Vă rugăm să rețineți: toate lucrările la automobilul - MERCEDES-BENZ Clasa E Sedan (W212) - trebuie efectuate cu motorul oprit.

## ÎNLOCUIȚI ÎN URMĂTOAREA ORDINE:

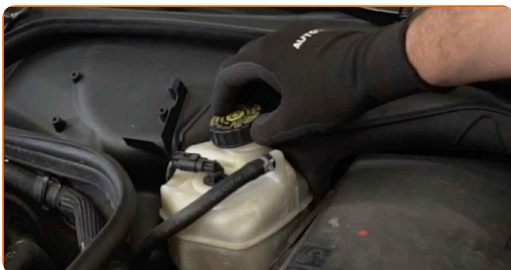
**1** Deschideți capota motorului.

**2** Conectați echipamentul de întreținere și comutați sistemul SBC în modul deservire.

### Rețineți!

- Este posibil ca unele vehicule să nu aibă sistemul SBC.

**3** Deșurubați capacul rezervorului cu lichid de frână.



**4** Securizați roțile cu un opritor de roată.

5

Slăbiți șuruburile de fixare a roții. Folosiți o cheie tubulară de impact pentru roată #17.



6

Ridicați partea din față a vehiculului și fixați-l cu ajutorul unor suporturi.

7

Deșurubați bolțurile roților.

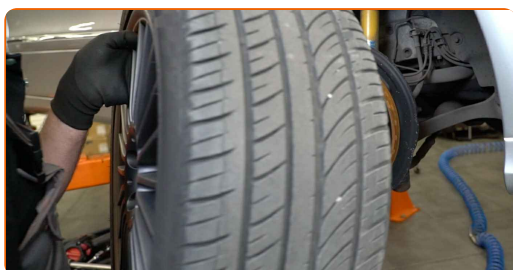


### AUTODOC recomandă:

- Important! Țineți roata atunci când deșurubați șuruburile de fixare. MERCEDES-BENZ Clasa E Sedan (W212)

8

Scoateți roata.



9

Deconectați fișa senzorului de uzură a plăcuțelor de frână. Folosiți clești cu vârful rotund.



10

Desfaceți plăcuțele de frână. Folosiți o rangă.



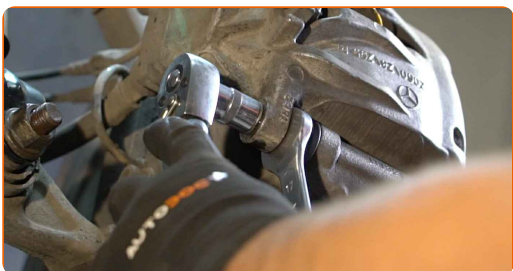
11

Curățați elementele de fixare ale etrierului de frână. Folosiți o perie de sârmă. Folosiți spray WD-40.



12

Deșurubați fixarea etrierului de frână. Utilizați o cheie în combinație fixă №17. Utilizați o cheie tubulară №13. Folosiți o cheie cu clichet.



13

Scoateți etrierul de frână.

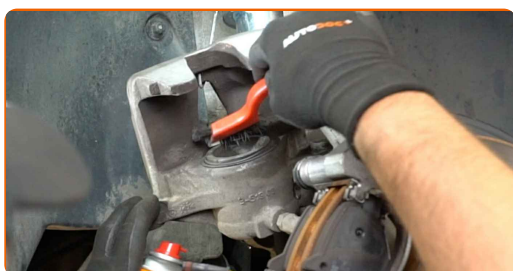


Înlocuirea: rulment roata – MERCEDES-BENZ Clasa E Sedan (W212). Sfatul util:

- Folosiți un fir pentru a lega etrierul de suspensie sau caroserie, fără a-l deconecta de la furtun, în scopul de a evita depresurizarea sistemului.
- Asigurați-vă că etrierul nu se anină de furtunul de frână.
- Nu apăsați pedala de frână după îndepărtarea etrierului de frână. În caz contrar, pistonul ar putea ieși din cilindrul de frână, provocând scurgerea lichidului de frână și depresurizarea sistemului.
- Verificați suportul etrierului de frână, bolțurile de ghidare ale etrierului și burdufurile acestuia. Curățați-le. Înlocuiți-le dacă este nevoie.

14

Tratați pistonul etrierului de frână. Utilizați o perie curățitoare din nylon. Folosiți un spray curățare frâne.





**AUTODOC recomandă:**

- Înlocuirea: rulment roata – MERCEDES-BENZ Clasa E Sedan (W212). După aplicarea spray-ului, așteptați câteva minute.

**15**

Instalați dispozitivul pentru introducerea prin presare a etrierului de frână.



**16**

Scoateți plăcuțele de frână.

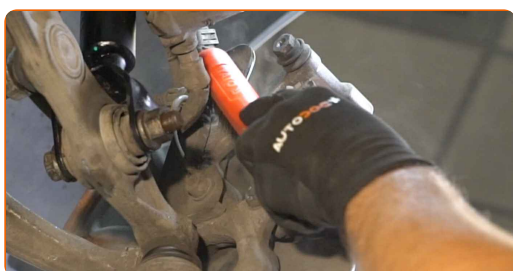


**17**

Deconectați senzorul de uzură al plăcuțelor de frână.

**18**

Curățați elementele de fixare ale suportului etrierului de frână. Folosiți o perie de sârmă. Folosiți spray WD-40.



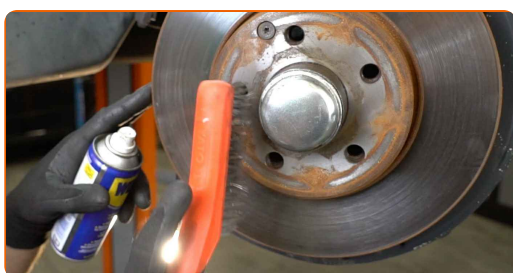
- 19** Deșurubați fixarea suportului etrierului. Utilizați o cheie tubulară №21. Folosiți un port tarod. Folosiți o cheie cu clichet.



- 20** Îndepărtați suportul etrierului.



- 21** Curățați elementele de fixare ale discului de frână. Folosiți o perie de sârmă. Folosiți spray WD-40.



- 22** Deșurubați fixarea discului de frână. Folosiți Torx T30. Folosiți o șurubelniță de impact.



23

Scoateți discul de frână.



24

Scoateți capacul piuliței butucului roții. Folosiți o rangă. Folosiți un ciocan.



Înlocuirea: rulment roata – MERCEDES-BENZ Clasa E Sedan (W212). Sfatul util de la experții AUTODOC:

- În unele automobile, piulița butucului roții nu este protejată cu vreun capac.

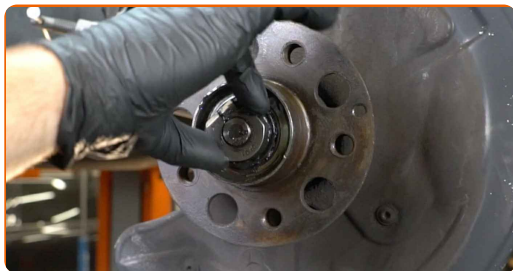
25

Slăbiți șurubul piuliței de fixare a butucului roții. Folosiți cheia hexagonală nr. H5. Folosiți o cheie cu clichet.



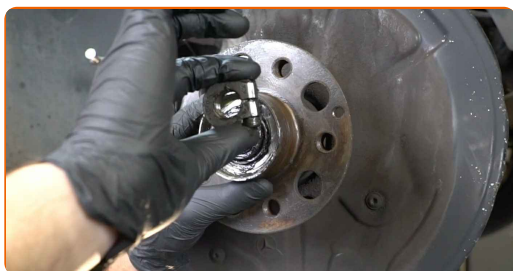
26

Deșurubați piulița butucului.



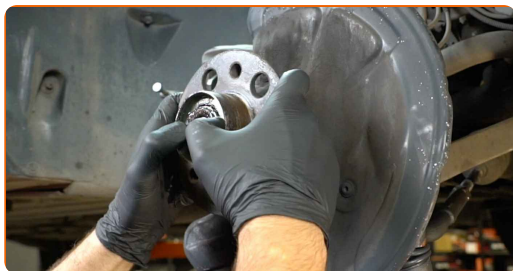
27

Scoateți piulița de fixare.



28

Îndepărtați butucul și rulmentul în întregime, deoarece acestea formează un bloc care nu pot fi separat.



29

Curățați locul de montare al butucului roții. Folosiți spray de curățare universal.



30

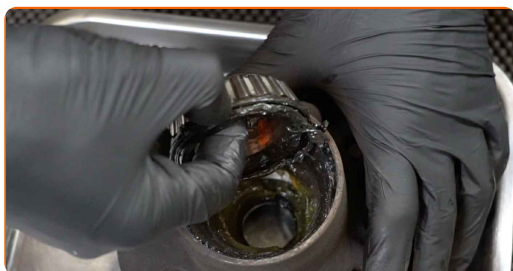
Scoateți rulmentul butucului roții.



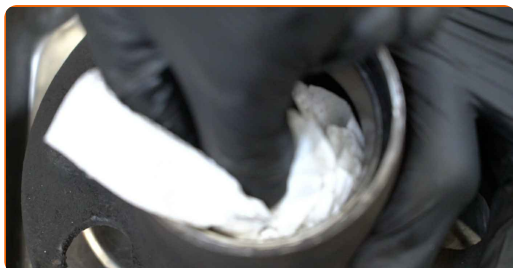
**31** Scoateți inelul de etanșare vechi. Folosiți o rangă.



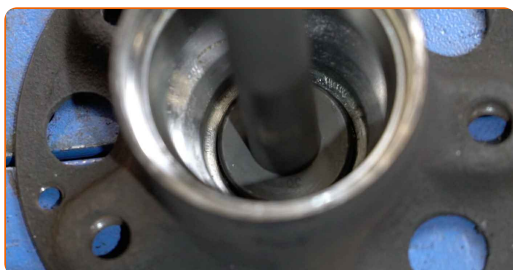
**32** Scoateți rulmentul butucului roții.



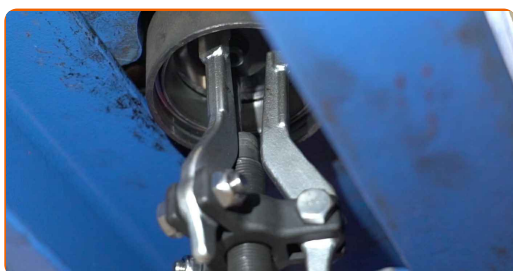
**33** Curățați locul de montare al rulmentului butucului.



**34** Scoateți cursa interioară a rulmentului din butuc. Folosiți un set de extractoare bucșe și rulmenți.



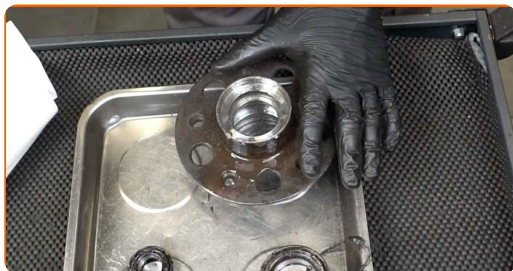
**35** Scoateți cursa interioară a rulmentului din butuc. Folosiți un extractor cu 3 brațe. Folosiți un set de extractoare bucșe și rulmenți.





36

Curățați butucul roții. Folosiți o perie de sârmă. Folosiți spray de curățare universal.



37

Tratați locul de montare al subansamblului rulmentului. Folosiți vaselină universală.



38

Instalați manșonul interior al rulmentului roții în butuc. Folosiți un set de extractoare bucșe și rulmenți.



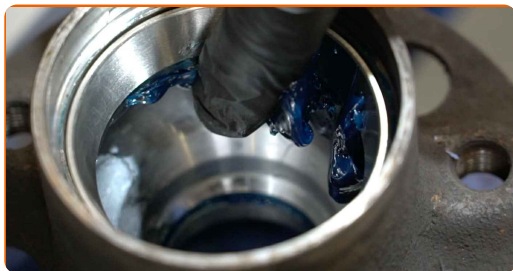
39

Instalați manșonul interior al rulmentului roții în butuc. Folosiți un set de extractoare bucșe și rulmenți.



40

Tratați locul de montare al subansamblului rulmentului. Folosiți vaselină universală.



41

Instalați un rulment nou al butucului roții.



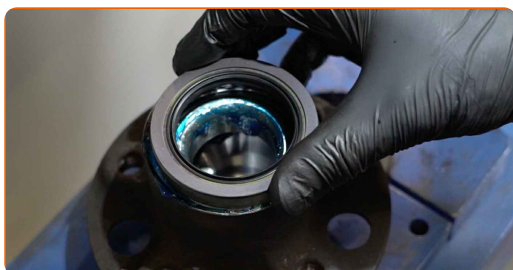
42

Tratați locul de montare al subansamblului rulmentului. Folosiți vaselină universală.



43

Instalați inelul de etanșare nou. Folosiți un set de extractoare bucșe și rulmenți.



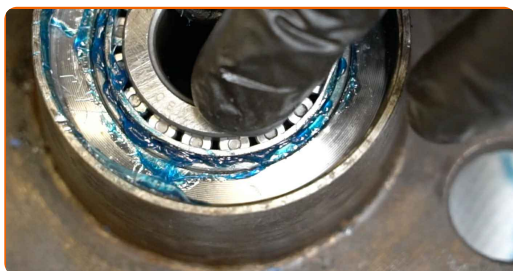
44

Tratați locul de montare al subansamblului rulmentului. Folosiți vaselină universală.



45

Instalați un rulment nou al butucului roții.



46

Tratați locul de montare al subansamblului rulmentului. Folosiți vaselină universală.



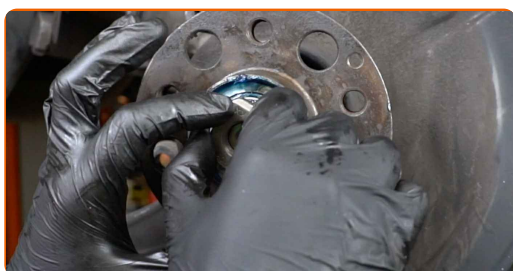
47

Instalați noul butuc al roții împreună cu rulmentul respectiv.



48

Instalați piulița de fixare.





**49** Înșurubați piulița butucului.

**50** Montați capacul piuliței butucului.



**51** Curățați butucul roții. Folosiți o perie de sârmă. Tratați suprafața de contact. Folosiți unsoare de cupru.



**52** Montați discul de frână.



**53** Strângeți fixarea discului de frână. Folosiți Torx T30. Folosiți o cheie de cuplu. Strângeți pînă la cuplul de 8 Nm.



54

Curățați suportul etrierului de murdărie și praf. Folosiți o perie de sârmă. Folosiți un spray curățare frâne.

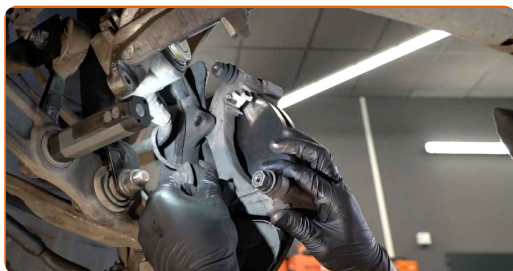


### AUTODOC recomandă:

- Înlocuirea: rulment roata – MERCEDES-BENZ Clasa E Sedan (W212). După aplicarea spray-ului, așteptați câteva minute.

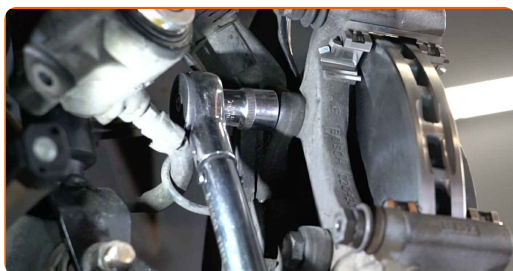
55

Instalați suportul etrierului de frână.



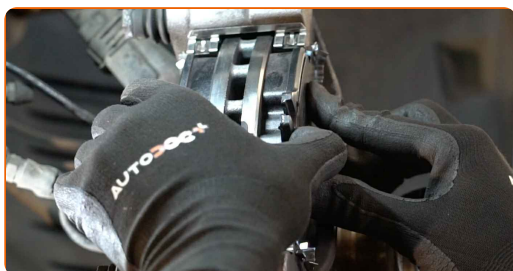
56

Strângeți suportul etrierului de frână. Utilizați o cheie tubulară №21. Folosiți o cheie de cuplu. Strângeți pînă la cuplul de 115 Nm.

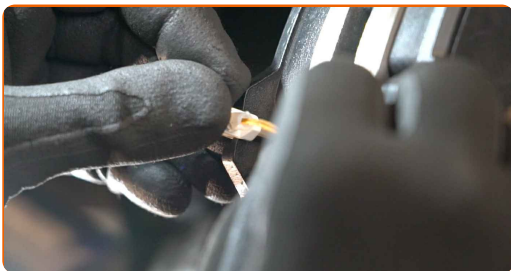


57

Instalați plăcuțele de frână.



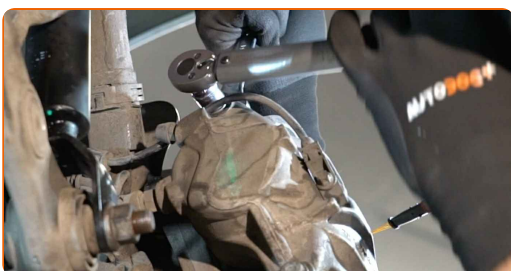
**58** Conectați senzorul de uzură al plăcuțelor de frână.



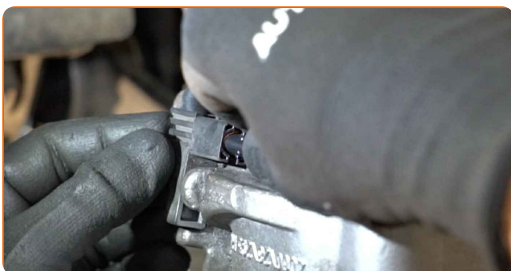
**59** Apăsați pistonul etrierului de frână. Folosiți o presă pentru etrier de frână.



**60** Montați etrierul de frână și fixați-l. Utilizați o cheie în combinație fixă №17. Utilizați o cheie tubulară №13. Folosiți o cheie de cuplu. Strângeți pînă la cuplul de 35 Nm.



**61** Conectați fișa senzorului de uzură a plăcuțelor de frână.



**62** Scoateți capacul piuliței butucului roții.



63

Montați roata.



**AUTODOC recomandă:**

- Important! Țineți roata atunci când înșurubați șuruburile de fixare. MERCEDES-BENZ Clasa E Sedan (W212)

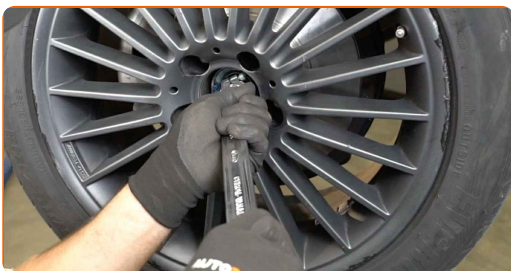
64

Înșurubați bolțurile roții. Folosiți o cheie tubulară de impact pentru roată #17.



65

Reglați rulmentul roții. Utilizați o cheie în combinație fixă №32.



**Înlocuirea: rulment roata – MERCEDES-BENZ Clasa E Sedan (W212). Experții AUTODOC recomandă:**

- Nu aplicați forță excesivă atunci când strângeți piulița butucului roții. Acest lucru poate deteriora rulmenții cu role conice.

**66** Slăbiți șuruburile de fixare a roții. Folosiți o cheie tubulară de impact pentru roată #17.

**67** Deșurubați bolțurile roților.



**AUTODOC recomandă:**

- **Atenție!** Pentru evitarea leziunilor, țineți roata atunci când deșurubați șuruburile de fixare. MERCEDES-BENZ Clasa E Sedan (W212)

**68** Scoateți roata.

**69** Înșurubați șurubul piuliței de fixare a butucului roții. Folosiți cheia hexagonală nr. H5. Folosiți o cheie cu clichet.

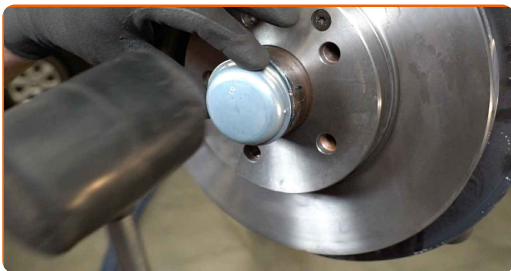


**70** Tratați rulmentul butucului roții. Folosiți vaselină universală.





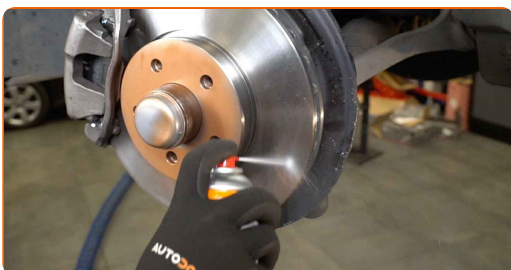
**71** Montați capacul piuliței butucului. Folosiți un ciocan de cauciuc.



**72** Tratați suprafața unde discul de frână intră în contact cu janta. Folosiți unsoare de cupru.



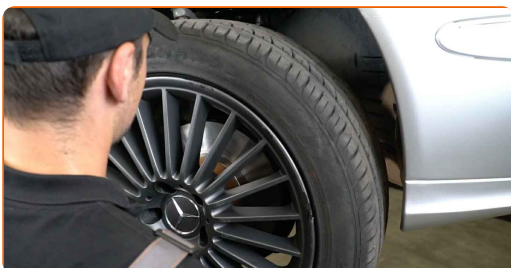
**73** Curățați suprafața discului de frână. Folosiți un spray curățare frâne.



**AUTODOC recomandă:**

- Înlocuirea: rulment roata – MERCEDES-BENZ Clasa E Sedan (W212). După aplicarea spray-ului, așteptați câteva minute.

**74** Montați roata.



**AUTODOC recomandă:**

- **Atenție!** Pentru evitarea leziunilor, țineți roata atunci când înșurubați șuruburile de fixare la automobil. MERCEDES-BENZ Clasa E Sedan (W212)

**75**

Înșurubați bolțurile roții. Folosiți o cheie tubulară de impact pentru roată #17.



**76**

Așezați din nou vehiculul la sol și, lucrând în ordine încrucișată, strângeți șuruburile de fixare ale roții. Folosiți o cheie tubulară de impact pentru roată #17. Folosiți o cheie de cuplu. Strângeți pînă la cuplul de 130 Nm.



**77**

Scoateți cricul și opritoarele de roată.



**78**

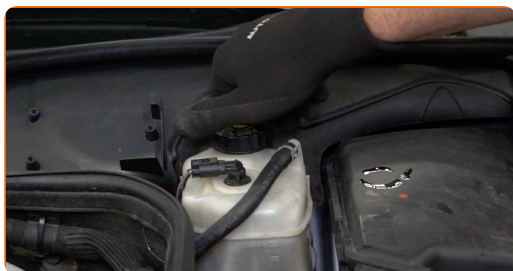
Comutați sistemul SBC în modul de funcționare și deconectați echipamentul de întreținere.

Înlocuirea: rulment roata – MERCEDES-BENZ Clasa E Sedan (W212). Sfatul util de la AUTODOC:

- Verificați nivelul lichidului de frână din rezervorul de compensare și restabiliți-i nivelul adecvat, dacă este necesar.

79

Strângeți capacul rezervorului cu lichid de frână.



80

Închideți capota.

**BRAVO!** 

[VIZUALIZAȚI MAI MULTE TUTORIALE](#)



## AUTODOC – PIESE DE SCHIMB DE CALITATE ȘI IEFTINE ONLINE

APLICAȚIA MOBILĂ AUTODOC: PRINDEȚI SUPER OFERTE, CUMPĂRAȚI COMOD



**AUTODOC**

GET IT ON Google Play

Download on the App Store

Download

**O SELECȚIE VARIATĂ DE PIESE DE SCHIMB PENTRU MAȘINA DUMNEAVOASTRĂ**

**RULMENT ROATA: O GAMĂ VASTĂ**

### **ⓘ ACT DE RENUNȚARE / DISCLAIMER:**

Documentul conține numai recomandări generale care vă pot fi utile când efectuați acțiuni de reparație sau de înlocuire. Firma AUTODOC nu va fi răspunzătoare pentru nici o pierdere, rănire sau deteriorare a proprietății apărute în timpul procesului de reparație sau înlocuire din cauza unei aplicări sau interpretări greșite a informațiilor furnizate.

Firma AUTODOC nu este răspunzătoare pentru erorile sau ambiguitățile din acest manual. Informațiile sunt furnizate doar în scop informativ și nu pot înlocui instrucțiunile de la profesioniști.

Firma AUTODOC nu este răspunzătoare pentru utilizarea incorectă sau periculoasă a echipamentelor, sculelor și componentelor auto. Firma AUTODOC recomandă cu tărie să aveți grijă și să urmați instrucțiunile de siguranță când efectuați o reparație sau o înlocuire. Amintiți-vă: Utilizarea pieselor de calitate inferioară nu garantează siguranța rutieră.

© Copyright 2022 – Tot conținutul, în special textele, fotografiile și grafica, sunt protejate de drepturile de autor. Toate drepturile, inclusiv duplicarea, publicarea, editarea și traducerea, rămân rezervate, Firmei AUTODOC GmbH.