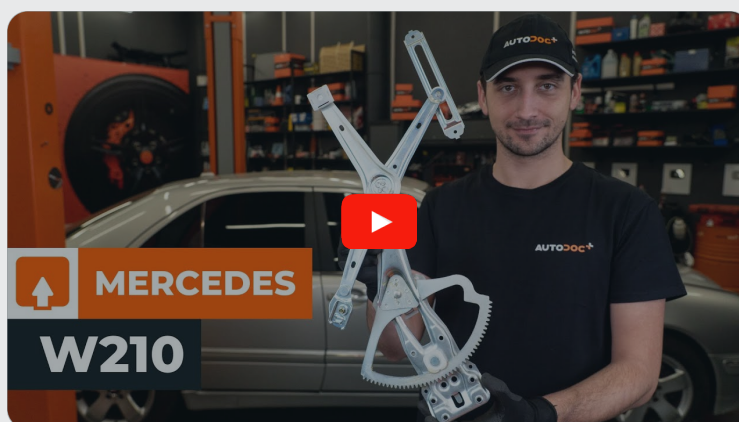


AUTODOC CLUB

Cum să schimbați:
macara geam din față la
**MERCEDES-BENZ Clasa
E Camion cu platformă /
Sasiu (VF210) | Ghid de
înlocuire**

TUTORIAL VIDEO SIMILAR



Acest video prezintă procedura de înlocuire a unei piese auto similare la un alt vehicul.

i Important!

Această procedură de înlocuire poate fi utilizată pentru:

MERCEDES-BENZ Clasa E Camion cu platformă / Sasiu (VF210) E 220 CDi (210.606),
 MERCEDES-BENZ Clasa E Camion cu platformă / Sasiu (VF210) E 250 d (210.610),
 MERCEDES-BENZ Clasa E Camion cu platformă / Sasiu (VF210) E 270 CDI (210.616),
 MERCEDES-BENZ Clasa E Camion cu platformă / Sasiu (VF210) E 290 TD (210.617),
 MERCEDES-BENZ Clasa E Camion cu platformă / Sasiu (VF210) E 280 (210.663)

Etapele pot varia ușor în funcție de construcția mașinii.

Acest tutorial a fost creat în baza procedurii de înlocuire a unei piese auto similare pentru: MERCEDES-BENZ Clasa E Sedan (W210) E 270 CDI (210.016)

**ÎNLOCUIREA: MACARA GEAM – MERCEDES-BENZ
CLASA E CAMION CU PLATFORMĂ / SASIU (VF210).
SCULELE DE CARE VEȚI AVEA NEVOIE:**



- Spray WD-40
- Lubrifiant multifuncțional cu litiu
- Cheie dinamometrică
- Capăt cheie tubulară nr.10
- Șurubelnițe Torx T30
- Cheie cu clichet
- Surubelniță phillips
- Extractor din plastic pentru ornamente tapițerie
- Burghiul
- Burghiu de 7 mm
- Mașină de nituit
- Nituri de 4,8 mm
- Bandă de mascare

Cumpărați instrumente

Înlocuirea: macara geam – MERCEDES-BENZ Clasa E Camion cu platformă / Sasiu (VF210). Profesioniștii recomandă:

- Toate lucrările trebuie făcute cu motorul oprit.

ÎNLOCUIREA: MACARA GEAM – MERCEDES-BENZ CLASA E CAMION CU PLATFORMĂ / SASIU (VF210). CONSECUTIVITATEA RECOMANDATĂ A ETAPELOR:

1 Deschideți portiera automobilului.

2 Porniți contactul.

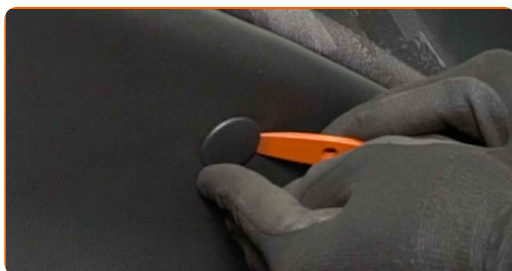
3 Coborâți sticla geamului.

AUTODOC recomandă:

- Continuați să coborâți sticla geamului până când elementele de fixare ale acesteia devin vizibile.

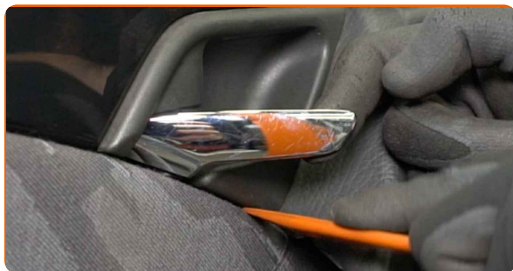
4 Opriți contactul.

5 Demontați capacul de fixare al panoului portierei. Folosiți un instrument de demontat tapițerii.



6

Desprindeți panoul de decor al mânerului portierei. Folosiți un instrument de demontat tapițerii.



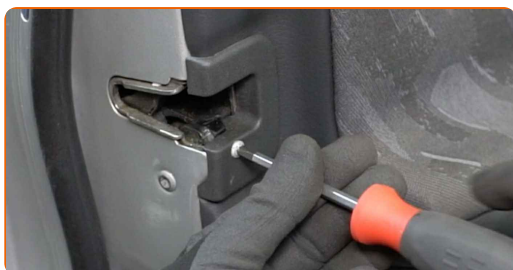
7

Decuplați capacul sistemului de reținere suplimentar (SRS). Folosiți un instrument de demontat tapițerii.



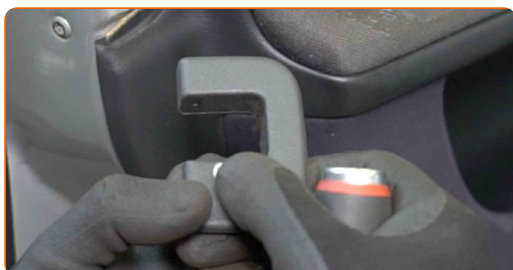
8

Deșurubați elementul de fixare al șildului încuietorii portierei. Folosiți o șurubelniță Phillips.



9

Demontați șildul încuietorii portierei.



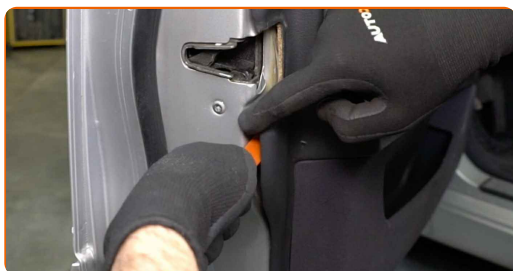
10

Deșurubați elementele de fixare ale panoului portierei. Folosiți o șurubelniță Phillips.



11

Detășăți panoul portierei. Folosiți un instrument de demontat tapițerii.



Înlocuirea: macara geam – MERCEDES-BENZ Clasa E Camion cu platformă / Sasiu (VF210). AUTODOC recomandă:

- Nu aplicați o forță excesivă la demontarea piesei. În caz contrar riscați să o deteriorați.

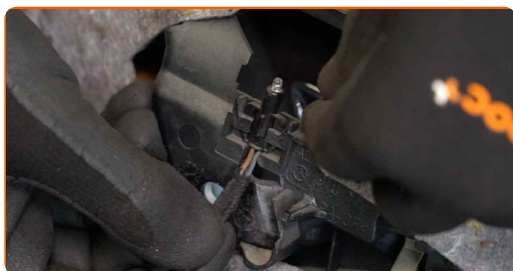
12

Decuplați cablul de acționare al lacătului portierei.

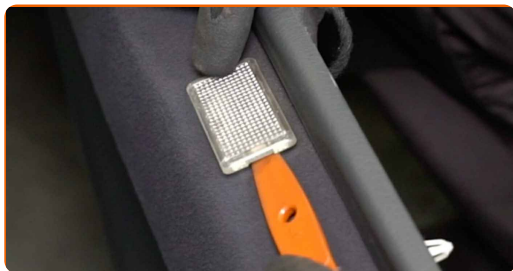


13

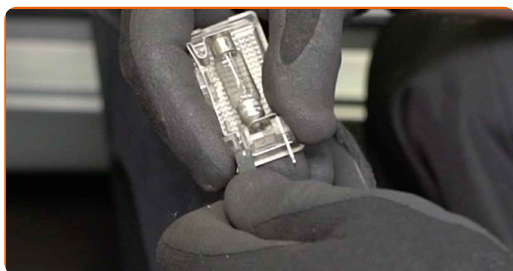
Decuplați modulul de iluminare al mânerului portierei.



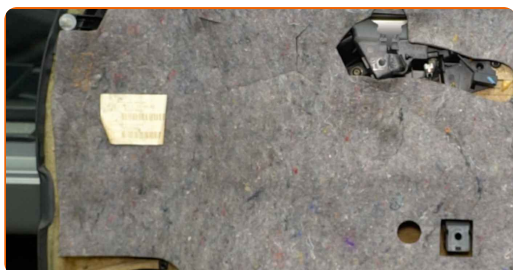
14 Demontați corpul de iluminat. Folosiți un instrument de demontat tapițerii.



15 Desfaceți conectorul lămpii.



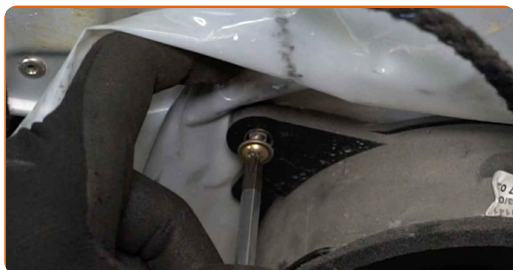
16 Decuplați izolarea fonică a panoului portierei.



17 Decuplați conectorul difuzorului.



18 Deșurubați elementele de fixare ale difuzorului. Folosiți o șurubelniță Phillips.



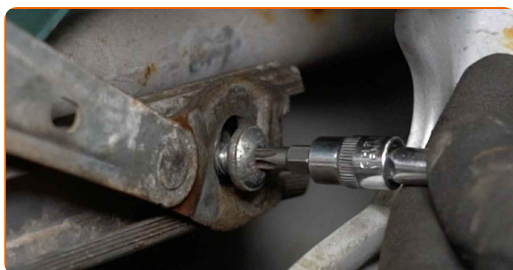
19 Demontați difuzorul.



20 Tratați elementul de fixare al geamului. Folosiți spray WD-40.



21 Deșurubați elementul de fixare al geamului. Folosiți o șurubelniță Phillips.



22 Porniți contactul.

23 Ridicați puțin geamul și eliberați-l din ridicătorul de geamuri.



AUTODOC recomandă:

- Atunci când scoateți sticla, țineți-o ferm pentru a evita leziunile.

24 Opriți contactul.

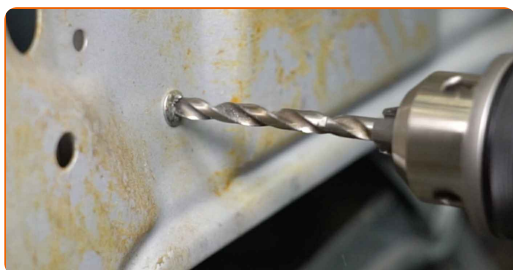
25 Ridicați sticla geamului până la capăt și fixați-o pe cadrul ușii cu bandă adezivă de mascare.



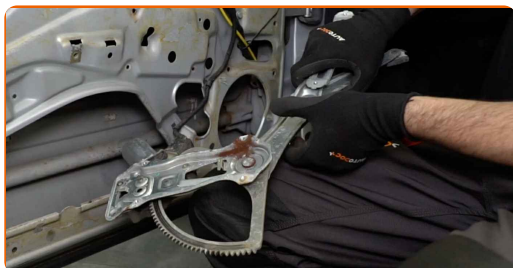
Înlocuirea: macara geam – MERCEDES-BENZ Clasa E Camion cu platformă / Sasiu (VF210). Sfatul util:

- Pentru evitarea leziunilor, țineți sticla atunci când o ridicați.

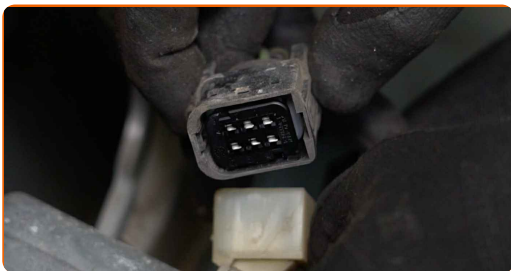
26 Îndepărtarea cu bormașina a niturilor mecanismului de antrenare al ridicătoarei de geam. Utilizați un burghiu. Utilizați un burghiu de 7 mm.



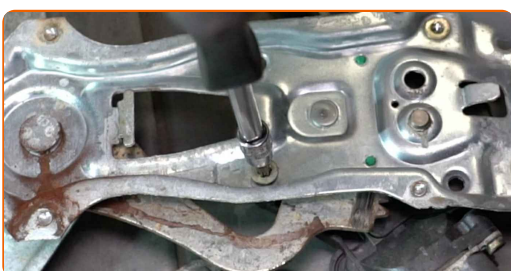
27 Demontați mecanismul de reglare al geamurilor.



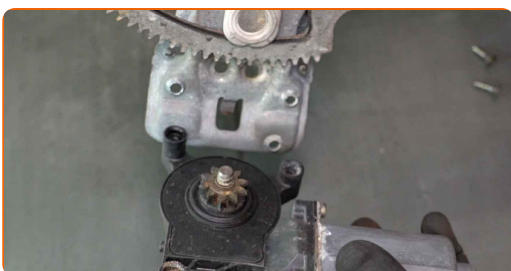
28 Deconectați conectorul de la motorul electric al ridicătoarei de geam.



29 Deșurubați elementele de fixare ale motorului electric al ridicătoarei de geam. Folosiți Torx T30. Folosiți o cheie cu clichet.



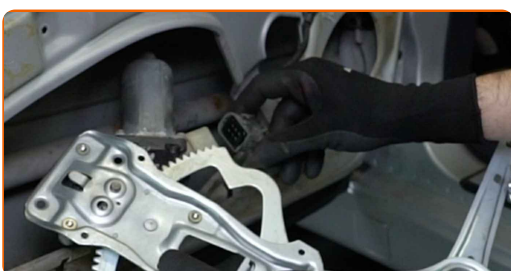
30 Demontați motorul electric al ridicătoarei de geam.



31 Instalați și înșurubați elementele de fixare ale motorului pe mecanismul nou al ridicătoarei de geam. Folosiți Torx T30. Folosiți o cheie cu clichet.



32 Cuplați conectorul la motorul electric al ridicătoarei de geam.



33 Instalați mecanismul nou de reglare al geamurilor.

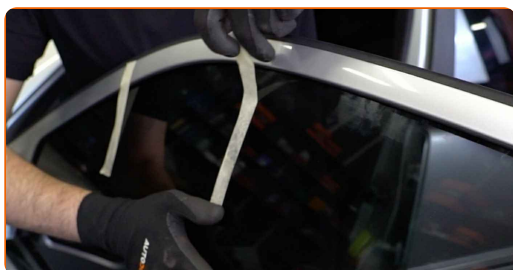


34 Tratați mecanismul ridicătorului de geam. Utilizați un lubrifiant multifuncțional cu litiu.

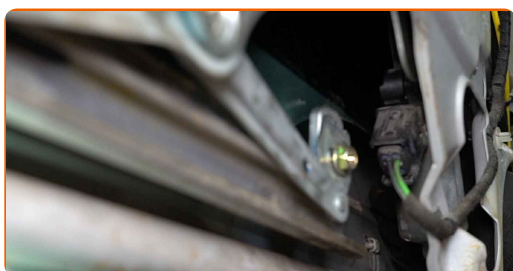
35 Instalați niturile mecanismului ridicătorului de geam. Utilizați o mașină de nituit. Utilizați nituri de 4,8 mm.



36 Îndepărtați banda de mascare.



37 Coborâți sticla geamului și instalați-o la locul său de montare în mecanismul de ridicare a geamurilor.

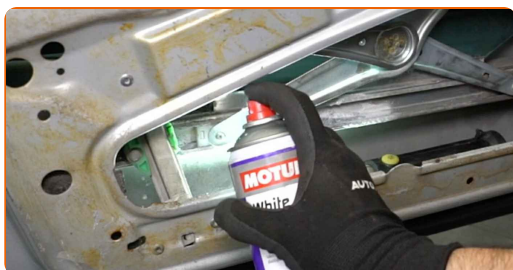


Înlocuirea: macara geam – MERCEDES-BENZ Clasa E Camion cu platformă / Sasiu (VF210). Experții AUTODOC recomandă:

- Pentru evitarea leziunilor, țineți sticla atunci când o coborâți.

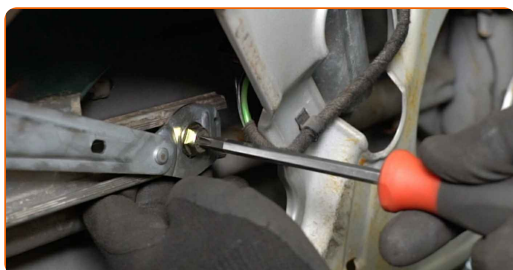
38

Tratați mecanismul ridicătorului de geam. Utilizați un lubrifianț multifuncțional cu litiu.



39

Înșurubați elementul de fixare al geamului. Folosiți o șurubelniță Phillips.



AUTODOC recomandă:

- Pentru evitarea leziunilor, țineți sticla atunci când înșurubați elementele de fixare.

40

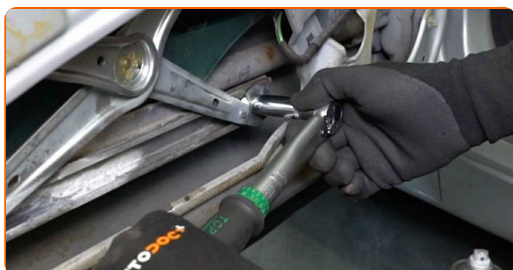
Porniți contactul.

41 Verificați dacă ridicătoarea de geam funcționează corect.



42 Opriți contactul.

43 Strângeți elementul de fixare al geamului. Utilizați o cheie tubulară №10. Folosiți o cheie de cuplu. Strângeți pînă la cuplul de 8 Nm.



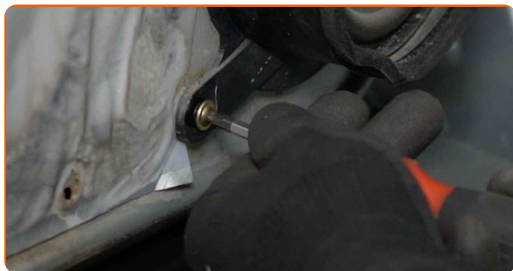
44 Cuplați izolarea fonică a panoului portierei.



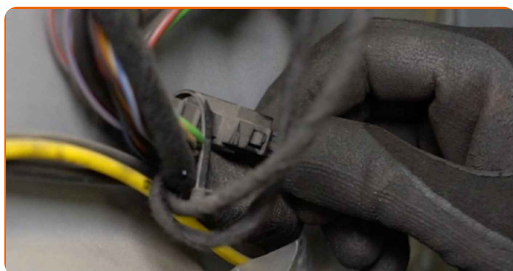
45 Instalați difuzorul.



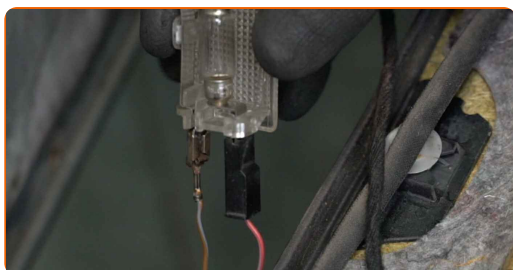
46 Înșurubați elementele de fixare ale difuzorului. Folosiți o șurubelniță Phillips.



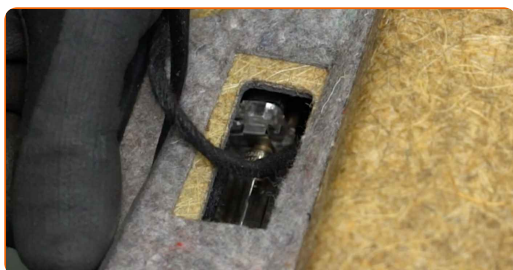
47 Cuplați conectorul difuzorului.



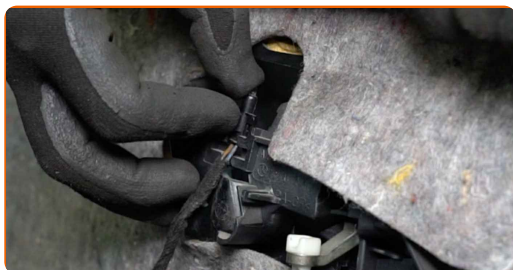
48 Atașați conectorul lămpii.



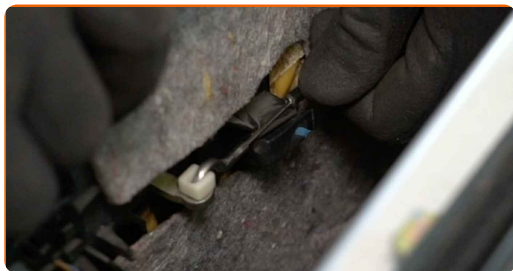
49 Reinstalați corpul de iluminat.



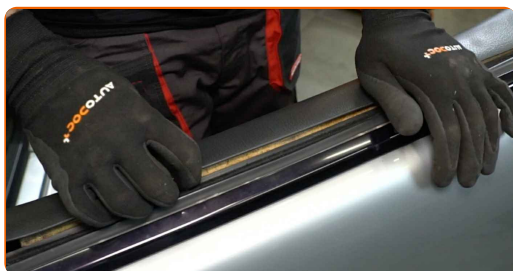
50 Recuplați modulul de iluminare al mânerului portierei.



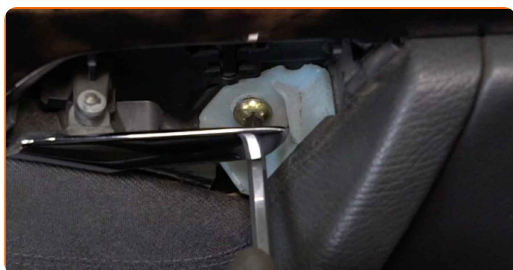
51 Cuplați cablul de acționare al lacătului portierei.



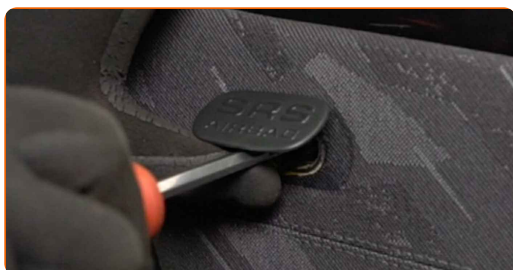
52 Reinstalați panoul portierei.



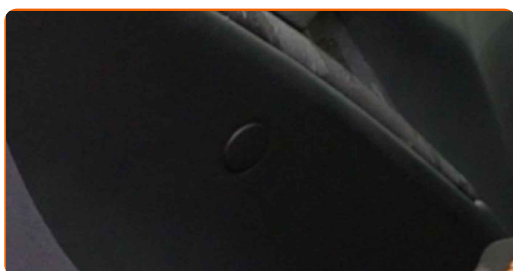
53 Înșurubați elementele de fixare ale panoului portierei. Folosiți o șurubelniță Phillips.



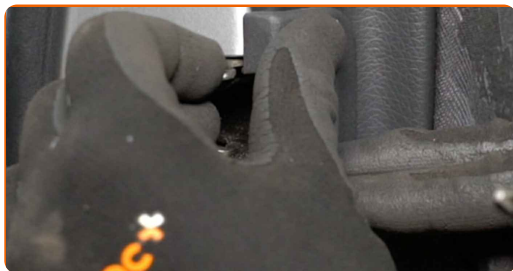
54 Reinstalați capacul sistemului de reținere suplimentar (SRS).



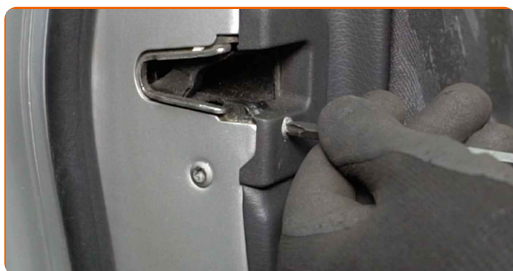
55 Reinstalați capacul de fixare al panoului portierei.



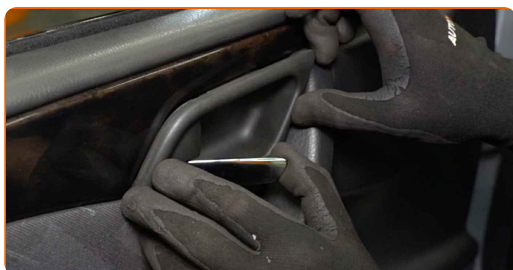
56 Reinstalați șildul încuietorii portierei.



57 Înșurubați elementul de fixare al șildului încuietorii portierei. Folosiți o șurubelniță Phillips.



58 Cuplați panoul de decor al mânerului portierei.



59 Închideți portiera automobilului.

BRAVO! 

VIZUALIZAȚI MAI MULTE TUTORIALE

AUTODOC – PIESE DE SCHIMB DE CALITATE ȘI IEFTINE ONLINE

APLICAȚIA MOBILĂ AUTODOC: PRINDEȚI SUPER OFERTE, CUMPĂRAȚI COMOD



AUTODOC

GET IT ON Google Play

Download on the App Store

Download

O SELECȚIE VARIATĂ DE PIESE DE SCHIMB PENTRU MAȘINA DUMNEAVOASTRĂ

MACARA GEAM: O GAMĂ VASTĂ

ACT DE RENUNȚARE / DISCLAIMER:

Documentul conține numai recomandări generale care vă pot fi utile când efectuați acțiuni de reparație sau de înlocuire. Firma AUTODOC nu va fi răspunzătoare pentru nici o pierdere, rănire sau deteriorare a proprietății apărute în timpul procesului de reparație sau înlocuire din cauza unei aplicări sau interpretări greșite a informațiilor furnizate.

Firma AUTODOC nu este răspunzătoare pentru erorile sau ambiguitățile din acest manual. Informațiile sunt furnizate doar în scop informativ și nu pot înlocui instrucțiunile de la profesioniști.

Firma AUTODOC nu este răspunzătoare pentru utilizarea incorectă sau periculoasă a echipamentelor, sculelor și componentelor auto. Firma AUTODOC recomandă cu tărie să aveți grijă și să urmați instrucțiunile de siguranță când efectuați o reparație sau o înlocuire. Amintiți-vă: Utilizarea pieselor de calitate inferioară nu garantează siguranța rutieră.

© Copyright 2022 – Tot conținutul, în special textele, fotografiile și grafica, sunt protejate de drepturile de autor. Toate drepturile, inclusiv duplicarea, publicarea, editarea și traducerea, rămân rezervate, Firmei AUTODOC GmbH.