

Tutorial video similar



Acest video prezintă procedura de înlocuire a unei piese auto similare la un alt vehicul.

Important!

Această procedură de înlocuire poate fi utilizată pentru: MERCEDES-BENZ Clasa E Camion cu platformă / Sasiu (VF210) E 270 CDI (210.616)

Etapele pot varia ușor în funcție de construcția mașinii.

Acest tutorial a fost creat în baza procedurii de înlocuire a unei piese auto similare pentru: MERCEDES-BENZ Clasa E Sedan (W210) E 270 CDI (210.016)

club.autodoc24.ro

1-10

Înlocuirea: bujii incandescente - MERCEDES-BENZ Clasa E Camion cu platformă / Sasiu (VF210). Sculele de care veți avea nevoie:



- Spray WD-40
- Spray curățare universal
- Vaselină dielectrică
- Lubrifiant ceramic rezistent la temperaturile înalte
- Cheie dinamometrică
- Cheie tubulară pentru bujii nr.10
- Capăt cheie tubulară nr.E11
- Cheie cu clichet
- Cleştele cu vârful ascuțit
- Huse de protecție aripi / frontală

[Cumpărați instrumente](http://club.autodoc24.ro)

club.autodoc24.ro

2-10

Înlocuirea: bujii incandescente - MERCEDES-BENZ Clasa E Camion cu platformă / Sasiu (VF210). Sfatul util de la AUTODOC:

- Procedura de înlocuire este identică pentru toate bujiile incandescente.
- Purtați mănuși pentru a vă proteja mâinile de suprafețele fierbinti.
- Atenție! Opriți motorul înainte de a începe orice lucrare - MERCEDES-BENZ Clasa E Camion cu platformă / Sasiu (VF210).

Înlocuiți în următoarea ordine:

- 1 Deschideți capota motorului.
- 2 Folosiți o husă de protecție pentru a evita deteriorarea vopselei și a plasticului mașinii.
- 3 Curățați locașurile bujiilor de murdărie, praf și obiecte străine.



4 Tratați bujiile incandescente. Folosiți spray WD-40.



club.autodoc24.ro

3-10

5
Dacă bujiile incandescente sunt greu de desurubat, porniti motorul și lăsați-l să se încălzească până la temperatura de lucru. Acest lucru va facilita demontarea acestora.



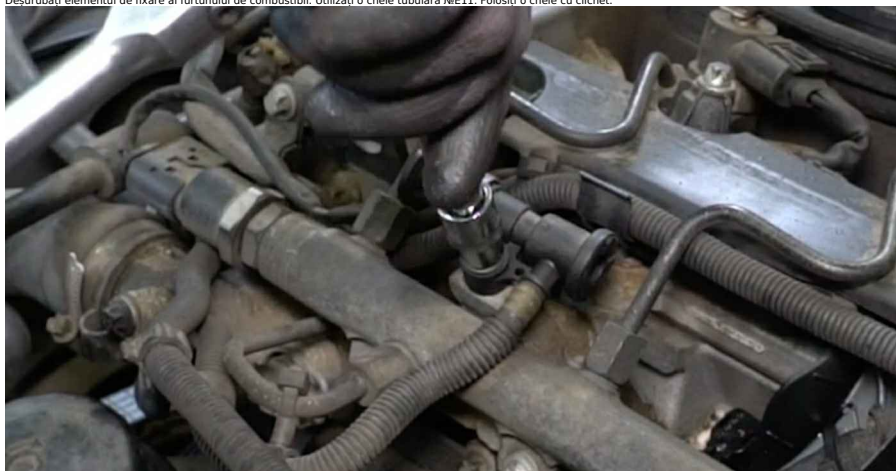
Inlocuirea: bujii incandescente - MERCEDES-BENZ Clasa E Camion cu platformă / Sasiu (VF210). Sfatul util:

- Purtați mănuși pentru a vă proteja mâinile de suprafețele fierbinți.

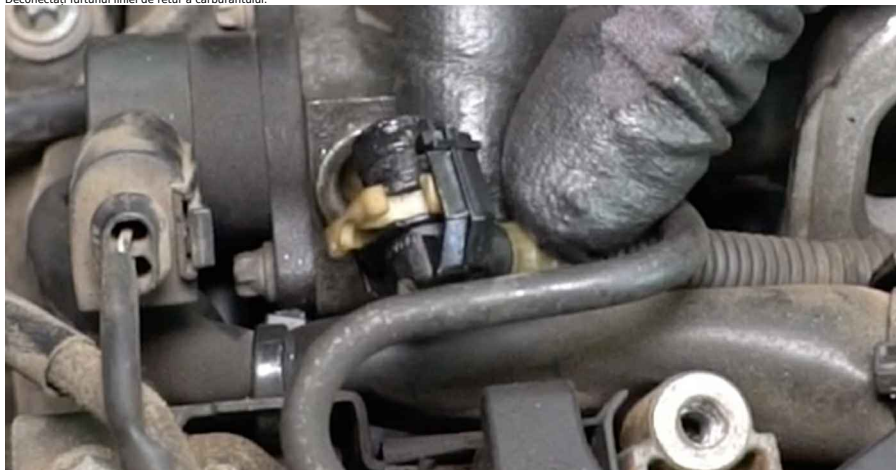
6

Opriți motorul.

7
Desurubați elementul de fixare al furtunului de combustibil. Utilizați o cheie tubulară №E11. Folosiți o cheie cu clichet.



8
Deconectați furtunul liniei de retur a carburantului.



club.autodoc24.ro

4-10

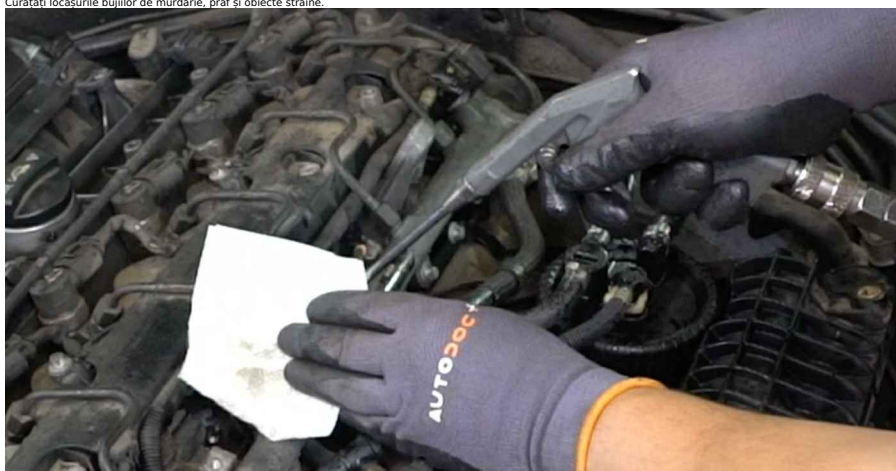
9
Obturați circuitul de retur al carburantului.



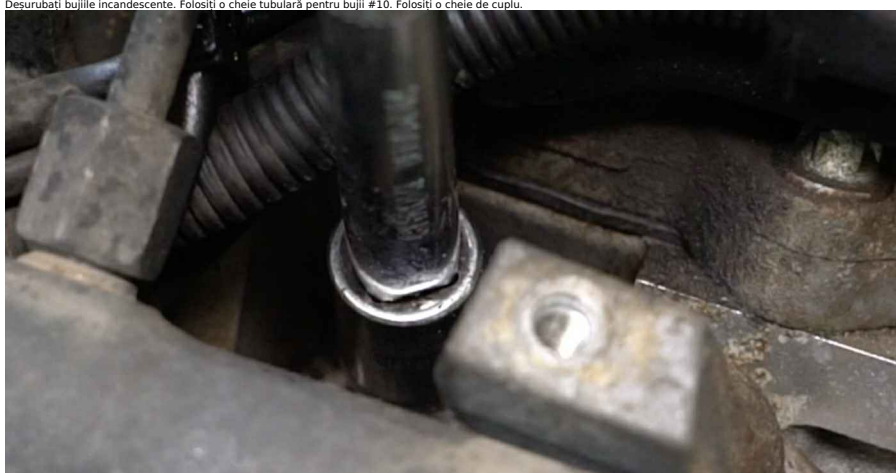
10
Decurăți conectoarele de cabluri ale bujiilor incandescente. Utilizați cleștele cu vârful ascuțit.



11
Curățați locașurile bujiilor de murdărie, praf și obiecte străine.



12
Deșurubați bujiile incandescente. Folosiți o cheie tubulară pentru bujii #10. Folosiți o cheie de cuplu.



club.autodoc24.ro

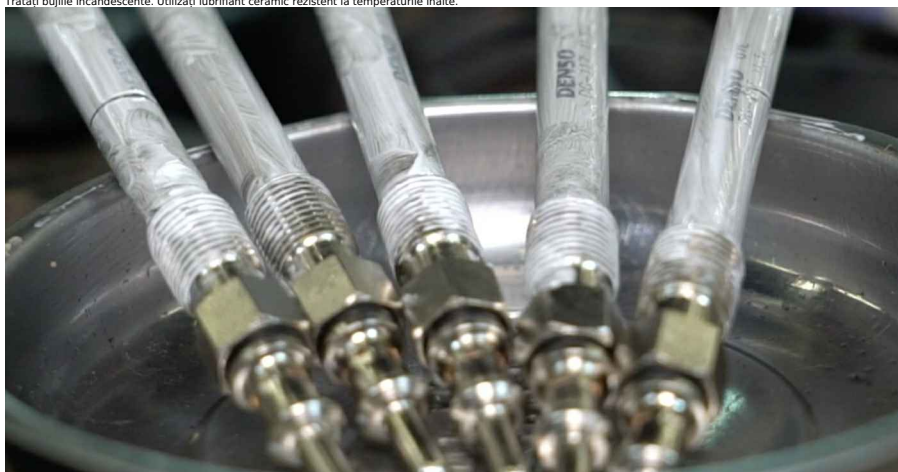
5-10
Înlocuirea: bujii incandescente - MERCEDES-BENZ Clasa E Camion cu platformă / Sasiu (VF210). AUTODOC recomandă:

- Bujii incandescente se pot bloca cu timpul și se pot rupe atunci când sunt demontate.
- Utilizați o cheie dinamometrică pentru a slăbi piesele evitând depășirea cuplului de rupere specificat de către constructorul de automobile.
- Dacă ați atins cuplul de rupere, dar bujiile incandescente tot nu se deșurubează, trebuie să consultați un profesionist: ruperea pieselor poate duce la reparații costisitoare ale motorului.

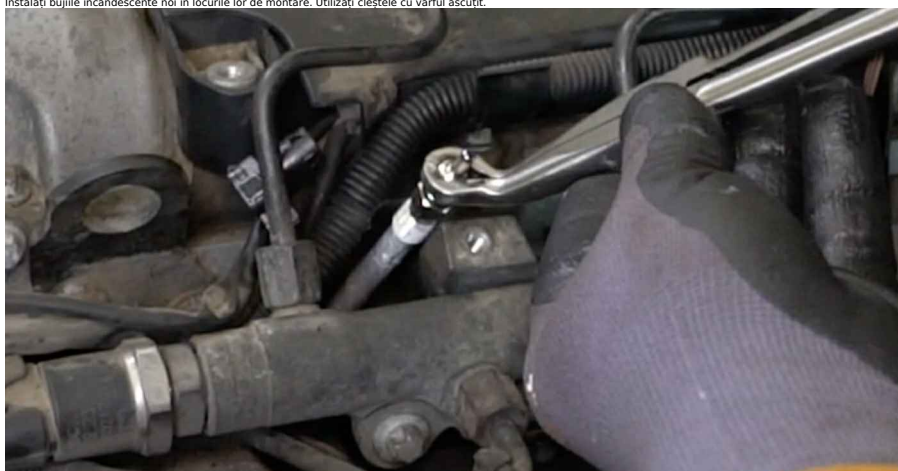
13
Scoateți bujiile incandescente. Utilizați cleștele cu vârful ascuțit.



14
Tratați bujiile incandescente. Utilizați lubrifianți ceramici rezistenți la temperaturi înalte.



15
Instalați bujiile incandescente noi în locurile lor de montare. Utilizați cleștele cu vârful ascuțit.



club.autodoc24.ro

6-10

16
Strângeți bujiile incandescente. Folosiți o cheie tubulară pentru bujii #10. Folosiți o cheie de cuplu. Strângeți până la cuplul de 20 Nm.



AUTODOC recomandă:

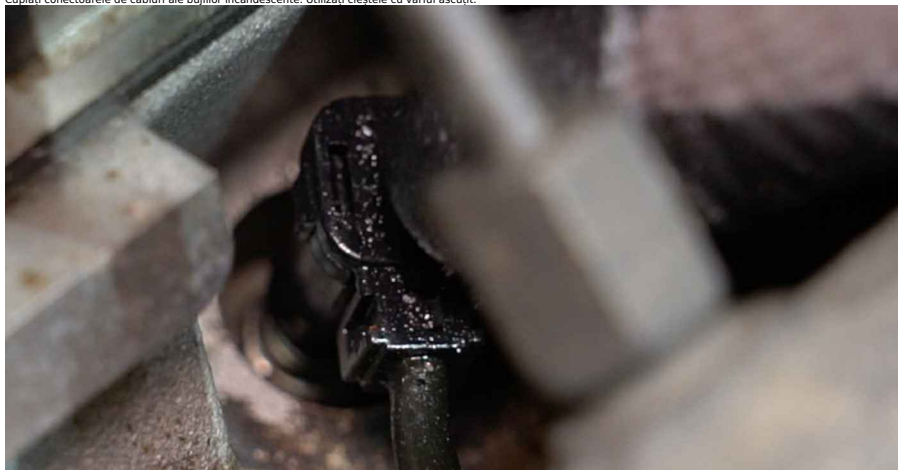
- Nu strângeți bujiile cu prea multă forță. Depășirea cuplului de strângere admisibil ar putea provoca deteriorarea filetelui.

17

Tratați conectorii bujiilor incandescente. Folosiți vaselină dielectrică.



18
Curățați conectoarele de cabluri ale bujiilor incandescente. Utilizați clestele cu vârful ascuțit.



19
Curățați conducta liniei de retur a carburantului. Folosiți spray de curățare universal.



club.autodoc24.ro
7-10

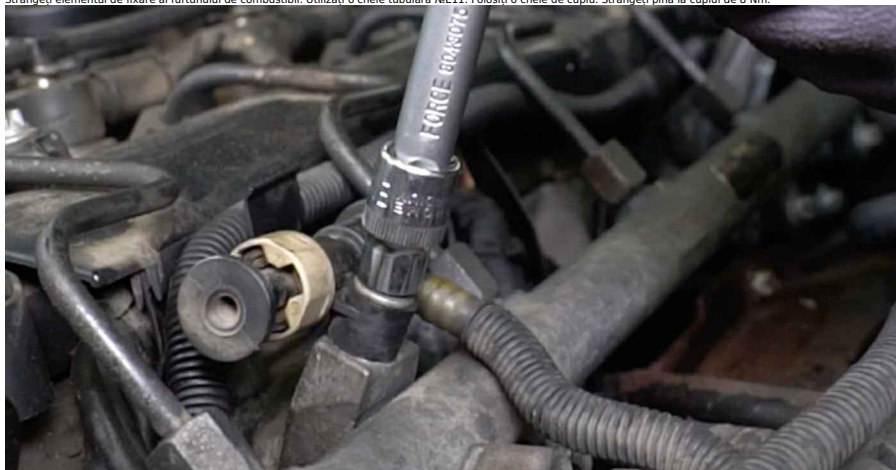
20
Deblocați linia de retur a carburantului.



21
Conectați furtunul liniei de retur a carburantului.



22 Strângeți elementul de fixare al furtunului de combustibil. Utilizați o cheie tubulară N°E11. Folosiți o cheie de cuplu. Strângeți pînă la cuplul de 8 Nm.



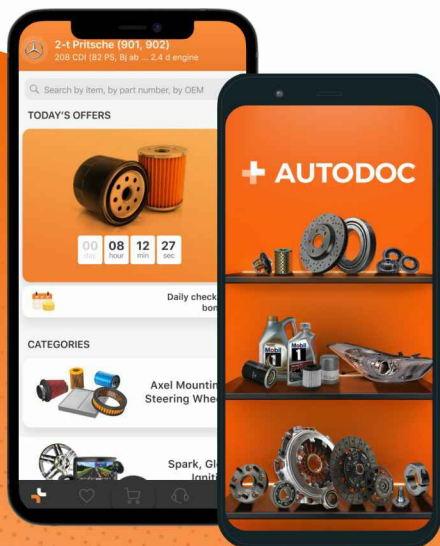
23 Lăsați motorul să funcționeze timp de câteva minute. Acest lucru este necesar pentru a vă asigura de funcționarea corespunzătoare a componentei.

24 Opriti motorul.

25 Îndepărtați husa de protecție.
club.autodoc24.ro
8-10

26 Închideți capota.
Bravo!
[Vizualizați mai multe tutoriale](http://club.autodoc24.ro)
club.autodoc24.ro
9-10

AUTODOC — piese de schimb de calitate și ieftine online
[Aplicatia mobilă AUTODOC: prindeți super oferte, cumpărați comod](http://club.autodoc24.ro)



AUTODOC

GET IT ON
Google Play

Download on the
App Store

Download

[O selecție variată de piese de schimb pentru mașina dumneavoastră](#)
[Bujii incandescente: o gamă vastă](#)
Act de renunțare / Disclaimer:

Documentul conține numai recomandări generale care vă pot fi utile când efectuați acțiuni de reparație sau de înlocuire. Firma AUTODOC nu va fi răspunzătoare pentru nici o pierdere, rănire sau deteriorare a proprietății apărute în timpul procesului de reparație sau înlocuire din cauza unei aplicări sau interpretări greșite a informațiilor furnizate.

Firma AUTODOC nu este răspunzătoare pentru erorile sau ambiguitățile din acest manual. Informațiile sunt furnizate doar în scop informativ și nu pot înlocui instrucțiunile de la profesioniști.

Firma AUTODOC nu este răspunzătoare pentru utilizarea incorectă sau periculoasă a echipamentelor, sculelor și componentelor auto. Firma AUTODOC recomandă cu tărie să aveți grijă și să urmați instrucțiunile de siguranță când efectuați o reparație sau o înlocuire. Amintiți-vă: Utilizarea pieselor de calitate inferioară nu garantează siguranța rutieră.

© Copyright 2023 - Tot conținutul, în special textele, fotografiile și grafica, sunt protejate de drepturile de autor. Toate drepturile, inclusiv duplicarea, publicarea, editarea și traducerea, rămân rezervate, Firmei AUTODOC SE.