

 **AUTODOC CLUB**

Cum să schimbați: filtru
polen la **MERCEDES-
BENZ Clasa E Cabrio
(A124)** | Ghid de înlocuire

TUTORIAL VIDEO SIMILAR



Acest video prezintă procedura de înlocuire a unei piese auto similare la un alt vehicul.

Important!

Această procedură de înlocuire poate fi utilizată pentru:
MERCEDES-BENZ Clasa E Cabrio (A124) E 200 (124.060), MERCEDES-BENZ Clasa E Cabrio (A124) E 220 (124.062), MERCEDES-BENZ Clasa E Cabrio (A124) E 320 (124.066), MERCEDES-BENZ Clasa E Cabrio (A124) E 36 AMG (124.066)

Etapele pot varia ușor în funcție de construcția mașinii.

Acest tutorial a fost creat în baza procedurii de înlocuire a unei piese auto similare pentru: MERCEDES-BENZ Clasa E Sedan (W124) E 250 D (124.126, 124.129)

ÎNLOCUIREA: FILTRU POLEN – MERCEDES-BENZ CLASA
E CABRIO (A124). SCULELE DE CARE AȚI AVEA NEVOIE:



- Surubelniță phillips

[Cumpărați instrumente](#)

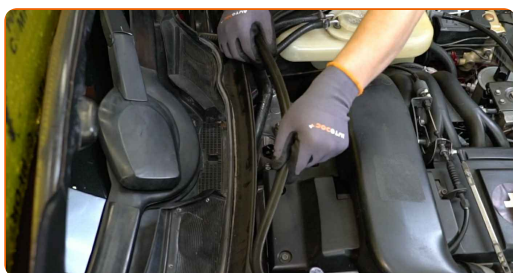
Înlocuirea: filtru polen – MERCEDES-BENZ Clasa E Cabrio (A124). AUTODOC recomandă:

- Înlocuiți filtrul de habitacul cel puțin o dată la șase luni, la început de primăvară și toamnă.
- Respectați termenii, cerințele și recomandările de utilizare furnizate de către producător.
- În cazul în care fluxul de aer din interiorul habitaculului este redus drastic, înlocuiți filtrul înainte de intervenția de întreținere programată.
- Toate lucrările trebuie făcute cu motorul oprit.

ÎNLOCUIREA: FILTRU POLEN – MERCEDES-BENZ CLASA E CABRIO (A124). EFECTUAȚI URMĂTORII PAȘI:

1 Deschideți capota.

2 Scoateți garnitura de etanșare a grilei ștergătoarelor de parbriz.



3 Scoateți elementul central care menține garnitura de etanșare a panoului ștergătoarelor de parbriz.



4 Scoateți bandoul de cauciuc al parbrizului.



5 Deșurubați elementele de fixare ale canalului de scurgere a apei. Folosiți o șurubelniță Phillips.



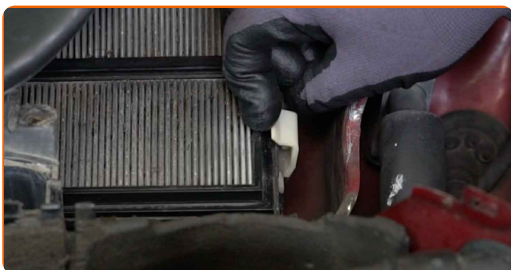
6 Îndepărtați partea laterală a canalului de scurgere a apei.



7 Îndepărtați partea centrală a canalului de scurgere a apei.

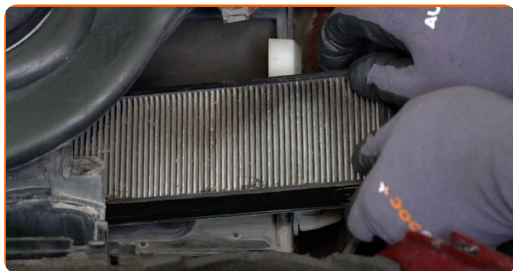


8 Apăsați dispozitivul de reținere al filtrului habitacului pentru a-l elibera.



9

Scoateți filtrele de habitacul.



10

Instalați filtrele de habitacul.



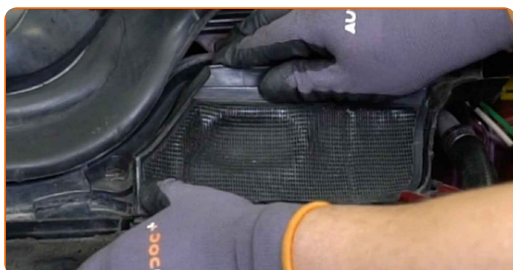
11

Înclichetați filtrul habitaculului la loc.



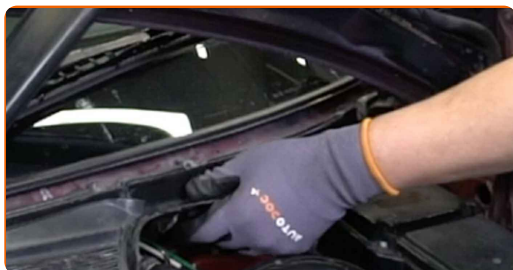
12

Instalați partea centrală a canalului de scurgere a apei.



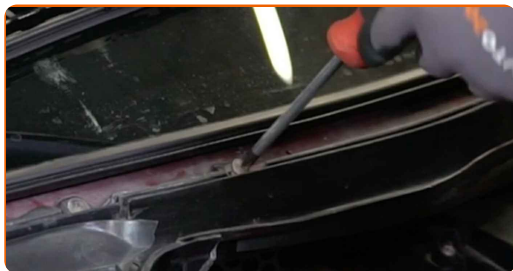
13

Instalați partea laterală a canalului de scurgere a apei.



14

Înșurubați elementele de fixare ale canalului de scurgere a apei. Folosiți o șurubelniță Phillips.



15

Instalați bandoul de cauciuc al parbrizului.



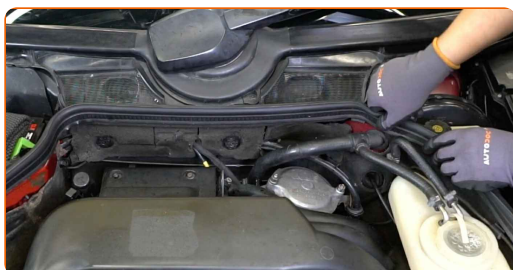
16

Montați elementul central care menține garnitura de etanșare a tăvii ștergătoarelor de parbriz.



17

Instalați garnitura de etanșare a grilei ștergătoarelor de parbriz.



18

Închideți capota.

19

Porniți contactul.

20

Porniți sistemul de aer condiționat. Acest lucru este necesar pentru a vă asigura de funcționarea corespunzătoare a componentei.

21

Opriți contactul.

BRAVO! 

VIZUALIZAȚI MAI MULTE TUTORIALE

AUTODOC – PIESE DE SCHIMB DE CALITATE ȘI IEFTINE ONLINE

APLICAȚIA MOBILĂ AUTODOC: PRINDEȚI SUPER OFERTE, CUMPĂRAȚI COMOD



AUTODOC

GET IT ON Google Play

Download on the App Store

Download

O SELECȚIE VARIATĂ DE PIESE DE SCHIMB PENTRU MAȘINA DUMNEAVOASTRĂ

FILTRU POLEN: O GAMĂ VASTĂ

ACT DE RENUNȚARE / DISCLAIMER:

Documentul conține numai recomandări generale care vă pot fi utile când efectuați acțiuni de reparație sau de înlocuire. Firma AUTODOC nu va fi răspunzătoare pentru nici o pierdere, rănire sau deteriorare a proprietății apărute în timpul procesului de reparație sau înlocuire din cauza unei aplicări sau interpretări greșite a informațiilor furnizate.

Firma AUTODOC nu este răspunzătoare pentru erorile sau ambiguitățile din acest manual. Informațiile sunt furnizate doar în scop informativ și nu pot înlocui instrucțiunile de la profesioniști.

Firma AUTODOC nu este răspunzătoare pentru utilizarea incorectă sau periculoasă a echipamentelor, sculelor și componentelor auto. Firma AUTODOC recomandă cu tărie să aveți grijă și să urmați instrucțiunile de siguranță când efectuați o reparație sau o înlocuire. Amintiți-vă: Utilizarea pieselor de calitate inferioară nu garantează siguranța rutieră.

© Copyright 2023 – Tot conținutul, în special textele, fotografiile și grafica, sunt protejate de drepturile de autor. Toate drepturile, inclusiv duplicarea, publicarea, editarea și traducerea, rămân rezervate, Firmei AUTODOC SE.