



Cum să schimbați:
saboților frânei de mână
la **MERCEDES-BENZ**
Clasa E Cabrio (A124) |
Ghid de înlocuire

TUTORIAL VIDEO SIMILAR



Acest video prezintă procedura de înlocuire a unei piese auto similare la un alt vehicul.

Important!

Această procedură de înlocuire poate fi utilizată pentru:
MERCEDES-BENZ Clasa E Cabrio (A124) E 200 (124.060), MERCEDES-BENZ Clasa E Cabrio (A124) E 220 (124.062), MERCEDES-BENZ Clasa E Cabrio (A124) E 320 (124.066), MERCEDES-BENZ Clasa E Cabrio (A124) E 36 AMG (124.066)

Etapele pot varia ușor în funcție de construcția mașinii.

Acest tutorial a fost creat în baza procedurii de înlocuire a unei piese auto similare pentru: MERCEDES-BENZ Clasa E Sedan (W124) E 250 D (124.126, 124.129)

**ÎNLOCUIREA: SABOȚILOR FRÂNEI DE MÂNĂ –
MERCEDES-BENZ CLASA E CABRIO (A124). SCULELE DE
CARE VEȚI AVEA NEVOIE:**



- Perie de sârmă
- Spray WD-40
- Spray curățare frâne
- Spray curățare universal
- Lubrifiant ceramic
- Cheie dinamometrică
- Cheie combinată №17
- Capăt cheie tubulară nr.13
- Capăt cheie tubulară nr.17
- Bit HEX nr. H5
- Chei tubulare de impact pentru prezoanele roților №17
- Cheie cu clichet
- Șurubelniță Dreaptă
- Poanson
- Ciocan
- Cheie port tarod
- Cleștele cu fălcile lungi
- Rangă metalică
- Pană blocare roată

Cumpărați instrumente

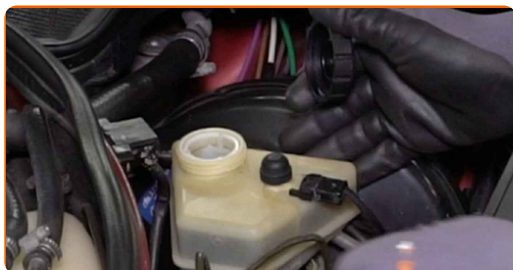
Înlocuirea: saboților frânei de mână – MERCEDES-BENZ Clasa E Cabrio (A124). Sfatul util de la experții AUTODOC:

- Toate lucrările trebuie făcute cu motorul oprit.

ÎNLOCUIREA: SABOȚILOR FRÂNEI DE MÂNĂ – MERCEDES-BENZ CLASA E CABRIO (A124). CONSECUTIVITATEA RECOMANDATĂ A ETAPELOR:

1 Deschideți capota.

2 Deșurubați capacul rezervorului cu lichid de frână.



3 Securizați roțile cu un opritor de roată.

4 Slăbiți șuruburile roților. Folosiți o cheie tubulară de impact pentru roată #17. Folosiți un port tarod.



5 Ridicați automobilul.

AUTODOC recomandă:

- Dacă utilizați un cric, asigurați-vă că acesta este poziționat pe o suprafață plană, fără nicio neregularitate.
- Asigurați-vă că fixați sigur și suplimentar automobilul cu caprele de susținere.

6

Deșurubați bolțurile roților.



Înlocuirea: saboților frânei de mână – MERCEDES-BENZ Clasa E Cabrio (A124). AUTODOC recomandă:

- Pentru a evita accidentările, susțineți roata atunci când deșurubați bolțurile.

7

Scoateți roata.



- 8** Curățați știfturile de ghidare ale plăcuțelor de frână. Folosiți o perie de sârmă. Folosiți spray de curățare universal.



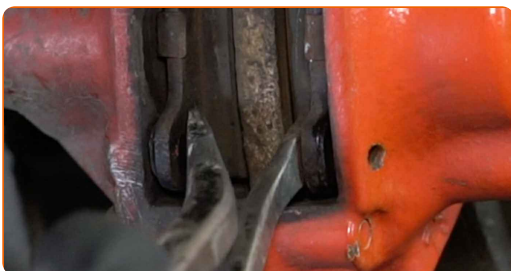
- 9** Scoateți știfturile de ghidare ale plăcuțelor de frână. Folosiți un punctator. Folosiți un ciocan.



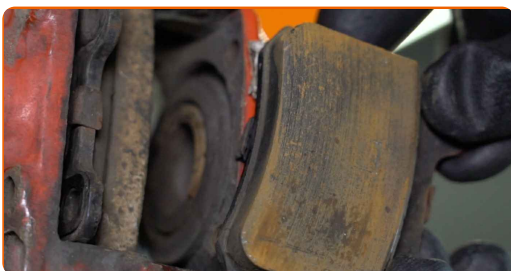
- 10** Scoateți arcul de fixare al plăcuțelor de frână.



- 11** Desfaceți plăcuțele de frână. Folosiți o rangă (2 bucăți).



- 12** Demontați plăcuțele de frână.



13

Curățați elementele de fixare ale etrierului de frână. Folosiți o perie de sârmă. Folosiți spray WD-40.



14

Deșurubați elementele de fixare ale etrierului de frână. Utilizați o cheie în combinație fixă №17.



15

Scoateți șuruburile de fixare.



16

Demontați etrierul de frână.



Înlocuirea: saboților frânei de mână – MERCEDES-BENZ Clasa E Cabrio (A124). Sfatul util:

- Folosiți un fir pentru a lega etrierul de suspensie sau caroserie, fără a-l deconecta de la furtun, în scopul de a evita depresurizarea sistemului.
- Asigurați-vă că etrierul nu se anină de furtunul de frână.
- Nu apăsați pedala de frână după îndepărtarea etrierului de frână. În caz contrar, pistonul ar putea ieși din cilindrul de frână, provocând scurgerea lichidului de frână și depresurizarea sistemului.

17

Curățați dispozitivul de fixare a discului de frână. Folosiți o perie de sârmă. Folosiți spray WD-40.



18

Deșurubați elementele de fixare ale discului de frână. Folosiți cheia hexagonală nr. H5. Folosiți o cheie cu clichet.



19 Scoateți șurubul de fixare.



20 Eliberați mecanismul de reglare al frânei de parcare. Folosiți o șurubelniță dreaptă.



21 Demontați discul de frână.



22 Scoateți arcul de rapel inferior al sabotului de frână. Folosiți o șurubelniță dreaptă.



23 Scoateți arcurile de fixare ale sabotilor frânei de parcare. Utilizați cleștele cu fălcile lungi.



24 Scoateți saboții frânei de parcare.



25 Curățați locașurile de montare ale saboților frânei de parcare. Folosiți o perie de sârmă. Folosiți spray de curățare universal.



26 Scoateți dispozitivul de ajustare al frânei de parcare.



27 Curățați dispozitivul de ajustare al frânei de parcare. Folosiți o perie de sârmă. Folosiți spray de curățare universal.



28 Scoateți arcul de rapel superior.

29 Instalați arcul de rapel superior.



30 Instalați dispozitivul de ajustare al frânei de parcare.



31 Instalați saboții noi ai frânei de parcare.



32 Instalați arcurile de fixare ale saboților frânei de parcare. Utilizați cleștele cu fălcile lungi.



33 Demontați arcul de rapel inferior. Folosiți o șurubelniță dreaptă.



34 Curățați butucul roții. Folosiți o perie de sârmă.



35 Tratați suprafața de contact. Utilizați lubrifiant ceramic.



36 Instalați discul de frână.



37 Instalați șurubul de fixare.



38 Strângeți elementele de fixare ale discului de frână. Folosiți cheia hexagonală nr. H5. Folosiți o cheie de cuplu. Strângeți pînă la cuplul de 10 Nm.



39

Reglați mecanismul de reglare al frânei de parcare în poziția corectă. Folosiți o șurubelniță dreaptă.



40

Instalați etrierul de frână și fixați-l.



41

Instalați șuruburile de fixare.



42

Strângeți elementele de fixare ale etrierului de frână. Utilizați o cheie tubulară №17. Folosiți o cheie de cuplu. Strângeți pînă la cuplul de 65 Nm.



43

Instalați plăcuțele de frână.



44 Instalați arcul de fixare al plăcuțelor de frână.



45 Instalați știfturile de ghidare ale plăcuțelor de frână. Folosiți un punctator. Folosiți un ciocan.



46 Curățați suprafața discului de frână. Folosiți un spray curățare frâne.



47 Tratați suprafața unde discul de frână intră în contact cu janta. Utilizați lubrifiant ceramic.



48 Instalați roata.



AUTODOC recomandă:

- Important! Țineți roata atunci când înșurubați șuruburile de fixare. MERCEDES-BENZ Clasa E Cabrio (A124)

49

Înșurubați bolțurile roții. Folosiți o cheie tubulară de impact pentru roată #17. Folosiți o cheie cu clichet.



50

Așezați din nou vehiculul la sol și, lucrând în ordine încrucișată, strângeți șuruburile de fixare ale roții. Folosiți o cheie tubulară de impact pentru roată #17. Folosiți o cheie de cuplu. Strângeți pînă la cuplul de 110 Nm.



51

Scoateți cricul și opritoarele de roată.



AUTODOC recomandă:

- MERCEDES-BENZ Clasa E Cabrio (A124) - Apăsați de mai multe ori pedala de frână cu motorul oprit până când simțiți rezistența apărută.
- Verificați nivelul lichidului de frână în rezervorul de expansiune și turnați suplimentar dacă este necesar.

52

Strângeți capacul rezervorului cu lichid de frână.



53

Închideți capota.

BRAVO! **VIZUALIZAȚI MAI MULTE TUTORIALE**

AUTODOC – PIESE DE SCHIMB DE CALITATE ȘI IEFTINE ONLINE

APLICAȚIA MOBILĂ AUTODOC: PRINDEȚI SUPER OFERTE, CUMPĂRAȚI COMOD



AUTODOC

GET IT ON Google Play

Download on the App Store

Download

O SELECȚIE VARIATĂ DE PIESE DE SCHIMB PENTRU MAȘINA DUMNEAVOASTRĂ

SABOȚILOR FRÂNEI DE MÂNĂ: O GAMĂ VASTĂ

ACT DE RENUNȚARE / DISCLAIMER:

Documentul conține numai recomandări generale care vă pot fi utile când efectuați acțiuni de reparație sau de înlocuire. Firma AUTODOC nu va fi răspunzătoare pentru nici o pierdere, rănire sau deteriorare a proprietății apărute în timpul procesului de reparație sau înlocuire din cauza unei aplicări sau interpretări greșite a informațiilor furnizate.

Firma AUTODOC nu este răspunzătoare pentru erorile sau ambiguitățile din acest manual. Informațiile sunt furnizate doar în scop informativ și nu pot înlocui instrucțiunile de la profesioniști.

Firma AUTODOC nu este răspunzătoare pentru utilizarea incorectă sau periculoasă a echipamentelor, sculelor și componentelor auto. Firma AUTODOC recomandă cu tărie să aveți grijă și să urmați instrucțiunile de siguranță când efectuați o reparație sau o înlocuire. Amintiți-vă: Utilizarea pieselor de calitate inferioară nu garantează siguranța rutieră.

© Copyright 2023 – Tot conținutul, în special textele, fotografiile și grafica, sunt protejate de drepturile de autor. Toate drepturile, inclusiv duplicarea, publicarea, editarea și traducerea, rămân rezervate, Firmei AUTODOC SE.