

 **AUTODOC CLUB**

Cum să schimbați: brațul
inferior din spate la
**MERCEDES-BENZ Clasa
C T-modell (S204) | Ghid
de înlocuire**

TUTORIAL VIDEO SIMILAR



Acest video prezintă procedura de înlocuire a unei piese auto similare la un alt vehicul.

i Important!

Această procedură de înlocuire poate fi utilizată pentru:

MERCEDES-BENZ Clasa C T-modell (S204) C 250 CGI (204.247), MERCEDES-BENZ Clasa C T-modell (S204) C 200 CDI (204.201), MERCEDES-BENZ Clasa C T-modell (S204) C 180 CGI (204.249), MERCEDES-BENZ Clasa C T-modell (S204) C 250 CDI 4-matic (204.282), MERCEDES-BENZ Clasa C T-modell (S204) C 180 CDI (204.200), MERCEDES-BENZ Clasa C T-modell (S204) C 350 CDI (204.223), MERCEDES-BENZ Clasa C T-modell (S204) C 350 CGI (204.257), MERCEDES-BENZ Clasa C T-modell (S204) C 63 AMG (204.277), MERCEDES-BENZ Clasa C T-modell (S204) C 180 Kompressor (204.246), MERCEDES-BENZ Clasa C T-modell (S204) C 200 Kompressor (204.241), MERCEDES-BENZ Clasa C T-modell (S204) C 230 (204.252), MERCEDES-BENZ Clasa C T-modell (S204) C 280 (204.254), MERCEDES-BENZ Clasa C T-modell (S204) C 350 (204.256), MERCEDES-BENZ Clasa C T-modell (S204) C 200 CDI (204.207), MERCEDES-BENZ Clasa C T-modell (S204) C 220 CDI (204.208), (+ 15)

Etapele pot varia ușor în funcție de construcția mașinii.

Vă rugăm să rețineți că acest tutorial a fost creat în baza procedurii de înlocuire a acestei piese auto la un automobil cu o concepție constructivă similară.

Acest tutorial a fost creat în baza procedurii de înlocuire a unei piese auto similare pentru: MERCEDES-BENZ Clasa C Sedan (W204) C 220 CDI (204.008)

**ÎNLOCUIREA: BRAȚUL INFERIOR DIN SPATE –
MERCEDES-BENZ CLASA C T-MODELL (S204). SCULELE
DE CARE AȚI AVEA NEVOIE:**



- Perie de sârmă
- Spray WD-40
- Spray curățare frâne
- Lubrifiant ceramic
- Vaselina pe bază de cupru
- Cheie dinamometrică
- Cheie combinată №18
- Capăt cheie tubulară nr.10
- Capăt cheie tubulară nr.18
- Șurubelnițe Torx E10
- Șurubelnițe Torx E14
- Cap cheie tubulară profil XZN nr.12
- Chei tubulare de impact pentru prezoanele roților №17
- Cheie cu clichet
- Șurubelniță dreaptă
- Cric hidraulic cutie de viteze
- Pană blocare roată

Cumpărați instrumente

Înlocuirea: brațul inferior din spate – MERCEDES-BENZ Clasa C T-modell (S204). Sfatul util de la AUTODOC:

- Procedura de înlocuire este identică pentru brațul de control inferior stâng și drept.
- Vă rugăm să rețineți: toate lucrările la automobilul - MERCEDES-BENZ Clasa C T-modell (S204) - trebuie efectuate cu motorul oprit.

ÎNLOCUIȚI ÎN URMĂTOAREA ORDINE:

1 Securizați roțile cu un opritor de roată.

2 Slăbiți șuruburile de fixare a roții. Folosiți o cheie tubulară de impact pentru roată #17.



3 Ridicați automobilul.

Înlocuirea: brațul inferior din spate – MERCEDES-BENZ Clasa C T-modell (S204). Experții AUTODOC recomandă:

- Dacă utilizați un cric, asigurați-vă că acesta este poziționat pe o suprafață plană, fără nicio neregularitate.
- Asigurați-vă că fixați sigur și suplimentar automobilul cu caprele de susținere.

4

Deșurubați bolțurile roților.



AUTODOC recomandă:

- **Atenție!** Pentru evitarea leziunilor, țineți roata atunci când deșurubați șuruburile de fixare. MERCEDES-BENZ Clasa C T-modell (S204)

5

Scoateți roata.



6

Desclicetați elementele de fixare și scoateți capacul de plastic al brațului suspensiei. Folosiți o șurubelniță dreaptă.



- 7** Deșurubați elementele de fixare ale capacului de plastic al cadrului inferior. Utilizați o cheie tubulară №10. Folosiți o cheie cu clichet.



- 8** Curățați toate articulațiile brațului. Folosiți o perie de sârmă. Folosiți spray WD-40.



- 9** Deșurubați elementul de fixare care unește brațul suspensiei de fuzetă. Utilizați o cheie în combinație fixă №18. Folosiți un bit XZN nr.12. Folosiți o cheie cu clichet.



- 10** Scoateți șurubul de fixare.



11

Curățați elementele de fixare ale suportului subcadrlui. Folosiți o perie de sârmă. Folosiți spray WD-40.



12

Sprîjiniți subcadrlul. Folosiți un cric hidraulic pentru cutia de viteze.



13

Deșurubați elementele de fixare ale suportului subcadrlui. Acest lucru este necesar pentru a avea acces la șurubul de fixare superior al brațului suspensiei. Folosiți Torx E10. Folosiți Torx E14. Folosiți o cheie cu clichet.



14

Scoateți șuruburile de fixare.



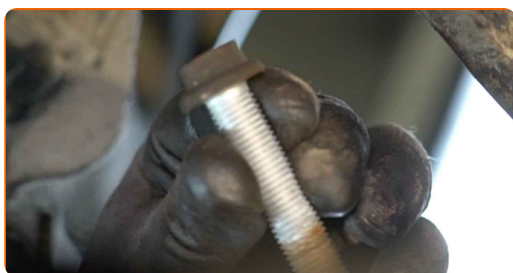
15 Demontați suportului subcadrului.



16 Deșurubați elementul de fixare care unește pârghia de comandă cu subcadrul. Utilizați o cheie în combinație fixă №18. Folosiți un bit XZN nr.12. Folosiți o cheie cu clichet.



17 Scoateți șurubul de fixare.



18 Îndepărtați brațul.



19

Curățați locurile de montaj ale brațului suspensiei. Folosiți o perie de sârmă. Folosiți spray WD-40.



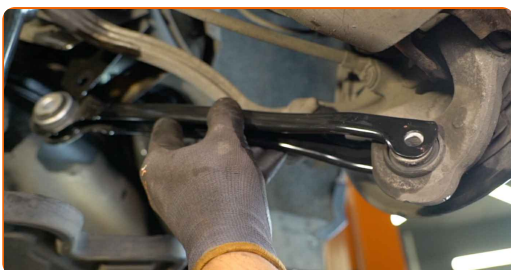
20

Curățați locașurile de montare ale suportului subcadrului. Folosiți o perie de sârmă. Folosiți spray WD-40.



21

Instalați un nou braț.



Înlocuirea: brațul inferior din spate – MERCEDES-BENZ Clasa C T-modell (S204). Profesioniștii recomandă:

- În timpul montajului folosiți numai șuruburi și piulițe noi.

22

Instalați șuruburile de fixare.



23

Instalați suportul subcadrului.



24

Instalați șuruburile de fixare.



25

Strângeți elementele de fixare ale suportului subcadrului. Folosiți Torx E10. Folosiți o cheie de cuplu. Strângeți pînă la cuplul de 28 Nm.



26

Strângeți elementele de fixare ale suportului subcadrului. Folosiți Torx E14. Folosiți o cheie de cuplu. Strângeți pînă la cuplul de 80 Nm.+90°



27

Scoateți suportul de sub subcadru.



AUTODOC recomandă:

- Înlocuirea: brațul inferior din spate – MERCEDES-BENZ Clasa C T-modell (S204).
Sfatul util:

28

Susțineți prin rezemare fuzeta din spate. Folosiți un cric hidraulic pentru cutia de viteze.



AUTODOC recomandă:

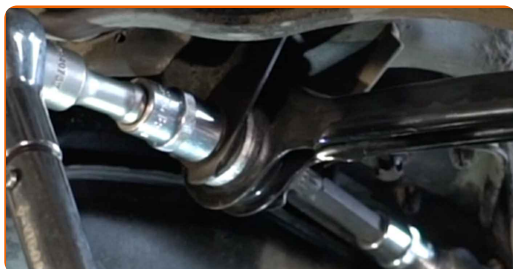
- Pentru a strânge corect elementele de fixare, trebuie să ridicați cu cricul componentele suspensiei în poziția lor de lucru.

29

Strângeți elementul de fixare care unește brațul suspensiei de fuzetă. Utilizați o cheie în combinație fixă №18. Folosiți un bit XZN nr.12. Folosiți o cheie de cuplu. Strângeți pînă la cuplul de 50 Nm.+90°



- 30** Strângeți elementul de fixare care unește pârghia de comandă cu subcadrul. Utilizați o cheie tubulară №18. Folosiți un bit XZN nr.12. Folosiți o cheie de cuplu. Strângeți pînă la cuplul de 50 Nm.+90°



- 31** Scoateți suportul de sub fuzeta din spate.



AUTODOC recomandă:

- MERCEDES-BENZ Clasa C T-modell (S204) – Nu coborâți brusc cricul de transmisie pentru a evita deteriorarea componentelor și a mecanismelor automobilului.

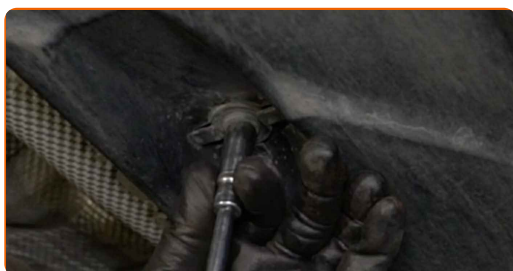
- 32** Tratați elementele de fixare ale suportului subcadrului. Folosiți unsoare de cupru.



33 Tratați toate articulațiile brațului. Folosiți unsoare de cupru.

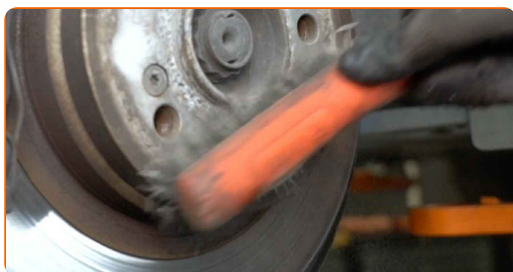


34 Înșurubați elementele de fixare ale capacului de plastic al cadrului inferior. Utilizați o cheie tubulară №10. Folosiți o cheie cu clichet.



35 Instalați capacul de plastic al brațului suspensiei.

36 Curățați locul de montare al jantei roții. Folosiți o perie de sârmă.



37 Tratați suprafața unde discul de frână intră în contact cu janta. Utilizați lubrifianț ceramic.



38

Curățați suprafața discului de frână. Folosiți un spray curățare frâne.



AUTODOC recomandă:

- Înlocuirea: brațul inferior din spate – MERCEDES-BENZ Clasa C T-modell (S204).
După aplicarea spray-ului, așteptați câteva minute.

39

Montați roata.



AUTODOC recomandă:

- Atenție! Pentru evitarea leziunilor, țineți roata atunci când înșurubați șuruburile de fixare la automobil. MERCEDES-BENZ Clasa C T-modell (S204)

40

Înșurubați bolțurile roții. Folosiți o cheie tubulară de impact pentru roată #17.



- 41 Așezați din nou vehiculul la sol și, lucrând în ordine încrucișată, strângeți șuruburile de fixare ale roții. Folosiți o cheie tubulară de impact pentru roată #17. Folosiți o cheie de cuplu. Strângeți pînă la cuplul de 130 Nm.



- 42 Scoateți cricul și opritoarele de roată.



BRAVO! 

VIZUALIZAȚI MAI MULTE TUTORIALE

AUTODOC – PIESE DE SCHIMB DE CALITATE ȘI IEFTINE ONLINE

APLICAȚIA MOBILĂ AUTODOC: PRINDEȚI SUPER OFERTE, CUMPĂRAȚI COMOD



AUTODOC

GET IT ON Google Play

Download on the App Store

Download

O SELECȚIE VARIATĂ DE PIESE DE SCHIMB PENTRU MAȘINA DUMNEAVOASTRĂ

BRAT SUSPENSIE: O GAMĂ VASTĂ

ⓘ ACT DE RENUNȚARE / DISCLAIMER:

Documentul conține numai recomandări generale care vă pot fi utile când efectuați acțiuni de reparație sau de înlocuire. Firma AUTODOC nu va fi răspunzătoare pentru nici o pierdere, rănire sau deteriorare a proprietății apărute în timpul procesului de reparație sau înlocuire din cauza unei aplicări sau interpretări greșite a informațiilor furnizate.

Firma AUTODOC nu este răspunzătoare pentru erorile sau ambiguitățile din acest manual. Informațiile sunt furnizate doar în scop informativ și nu pot înlocui instrucțiunile de la profesioniști.

Firma AUTODOC nu este răspunzătoare pentru utilizarea incorectă sau periculoasă a echipamentelor, sculelor și componentelor auto. Firma AUTODOC recomandă cu tărie să aveți grijă și să urmați instrucțiunile de siguranță când efectuați o reparație sau o înlocuire. Amintiți-vă: Utilizarea pieselor de calitate inferioară nu garantează siguranța rutieră.

© Copyright 2022 – Tot conținutul, în special textele, fotografiile și grafica, sunt protejate de drepturile de autor. Toate drepturile, inclusiv duplicarea, publicarea, editarea și traducerea, rămân rezervate, Firmei AUTODOC GmbH.