



Cum să schimbați:
amortizoare din spate la
**MERCEDES-BENZ Clasa
C T-modell (S203)** | Ghid
de înlocuire

TUTORIAL VIDEO SIMILAR



Acest video prezintă procedura de înlocuire a unei piese auto similare la un alt vehicul.

Important!

Această procedură de înlocuire poate fi utilizată pentru:

MERCEDES-BENZ Clasa C T-modell (S203) C 220 CDI (203.208), MERCEDES-BENZ Clasa C T-modell (S203) C 200 Kompressor (203.245), MERCEDES-BENZ Clasa C T-modell (S203) C 320 (203.264), MERCEDES-BENZ Clasa C T-modell (S203) C 200 CDI (203.204), MERCEDES-BENZ Clasa C T-modell (S203) C 220 CDI (203.206), MERCEDES-BENZ Clasa C T-modell (S203) C 270 CDI (203.216), MERCEDES-BENZ Clasa C T-modell (S203) C 180 (203.235), MERCEDES-BENZ Clasa C T-modell (S203) C 240 (203.261), MERCEDES-BENZ Clasa C T-modell (S203) C 200 CDI (203.204, 203.207), MERCEDES-BENZ Clasa C T-modell (S203) C 180 Kompressor (203.246), MERCEDES-BENZ Clasa C T-modell (S203) C 200 Kompressor (203.242), MERCEDES-BENZ Clasa C T-modell (S203) C 200 CGI Kompressor (203.243), MERCEDES-BENZ Clasa C T-modell (S203) C 200 CDI (203.207), MERCEDES-BENZ Clasa C T-modell (S203) C 230 Kompressor (203.240), MERCEDES-BENZ Clasa C T-modell (S203) C 350 (203.256), (+ 3)

Etapele pot varia ușor în funcție de construcția mașinii.

Vă rugăm să rețineți că acest tutorial a fost creat în baza procedurii de înlocuire a acestei piese auto la un automobil cu o concepție constructivă similară.

Acest tutorial a fost creat în baza procedurii de înlocuire a unei piese auto similare pentru: MERCEDES-BENZ Clasa C Sedan (W203) C 240 (203.061)

**ÎNLOCUIREA: AMORTIZOARE – MERCEDES-BENZ
CLASA C T-MODELL (S203). SCULELE DE CARE VEȚI
AVEA NEVOIE:**



- Perie de sârmă
- Spray WD-40
- Spray curățare universal
- Vaselina pe bază de cupru
- Cheie dinamometrică
- Cheie combinată №16
- Cheie combinată №17
- Capăt cheie tubulară nr.10
- Capăt cheie tubulară nr.16
- Șurubelnițe Torx T40
- Chei tubulare de impact pentru prezoanele roților №17
- Cheie cu clichet
- Cheie de amortizoare nr. DD6
- Extractor cleme
- Cric hidraulic cutie de viteze
- Pană blocare roată

Cumpărați instrumente

Înlocuirea: amortizoare – MERCEDES-BENZ Clasa C T-modell (S203). Experții AUTODOC recomandă:

- Ambele amortizoare ale suspensiei spate trebuie înlocuite simultan.
- Procedura de înlocuire este identică pentru amortizorul stâng și cel drept a suspensiei spate.
- Atenție! Opriți motorul înainte de a începe orice lucrare - MERCEDES-BENZ Clasa C T-modell (S203).

ÎNLOCUIȚI ÎN URMĂTOAREA ORDINE:

1 Deschideți capacul compartimentului pentru bagaje.

2 Ridicați căptușeala de jos a portbagajului.



3 Rabatați spătarele scaunelor din spate.



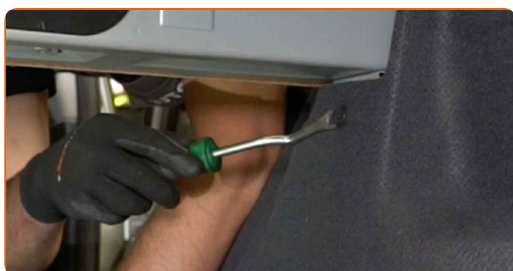
- 4** Deșurubați elementul de fixare al panoului protector central din plastic. Folosiți Torx T40. Folosiți o cheie cu clichet.



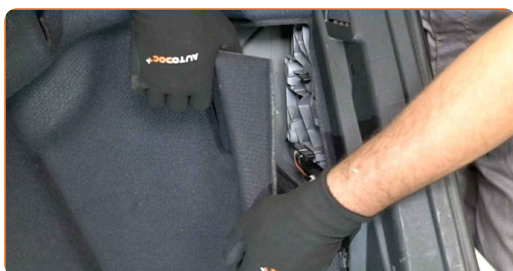
- 5** Scoateți panoul protector central din plastic.



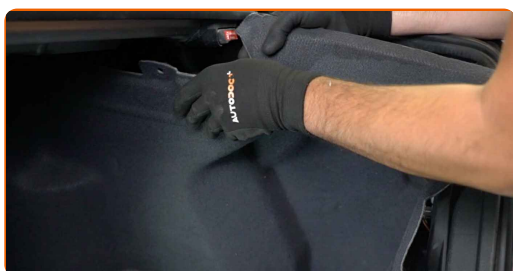
- 6** Scoateți capsele de la căptușeala laterală a portbagajului. Folosiți un clește pentru extras cleme.



- 7** Scoateți capacul din spate al farului.

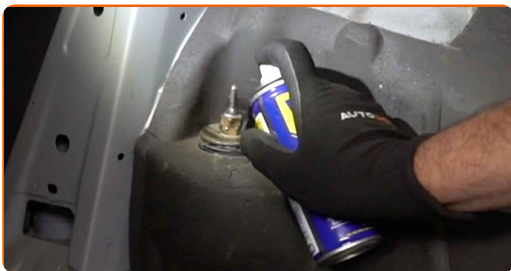


- 8** Scoateți căptușeala laterală a portbagajului.



9

Curățați elementele de fixare ale amortizorului. Folosiți o perie de sârmă. Folosiți spray WD-40.



10

Deșurubați elementul de fixare superior al amortizorului. Utilizați o cheie în combinație fixă №17. Folosiți o cheie de amortizoare nr. DD6. Folosiți o cheie cu clichet.

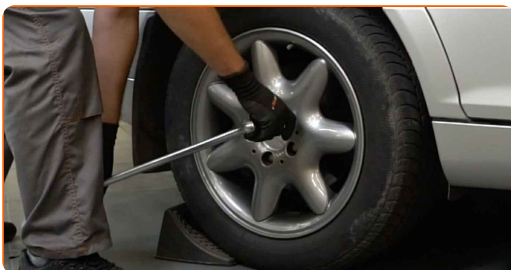


11

Securizați roțile cu un opritor de roată.

12

Slăbiți șuruburile de fixare a roții. Folosiți o cheie tubulară de impact pentru roată #17.



13

Ridicați partea din spate a vehiculului și fixați-l cu ajutorul unor suporturi.

14

Deșurubați bolțurile roților.

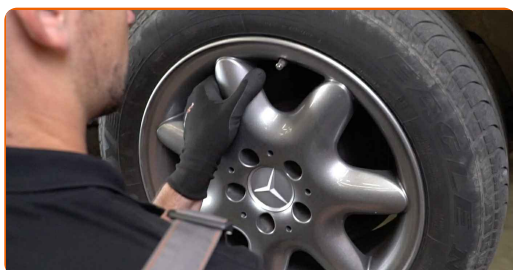


AUTODOC recomandă:

- **Atenție!** Pentru evitarea leziunilor, țineți roata atunci când deșurubați șuruburile de fixare. MERCEDES-BENZ Clasa C T-modell (S203)

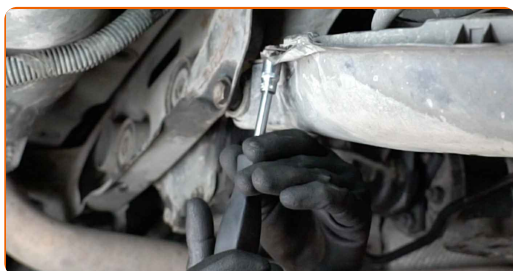
15

Scoateți roata.



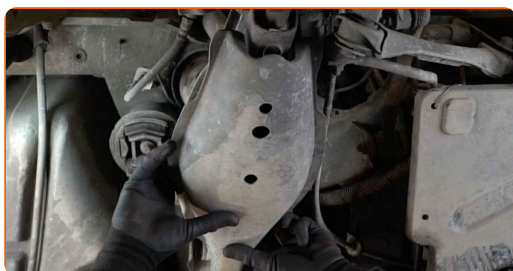
16

Deșurubați elementele de fixare ale învelișului din plastic al brațului de control. Utilizați o cheie tubulară №10. Folosiți o cheie cu clichet.



17

Scoateți învelișul din plastic al brațului de control.



18

Curățați elementele de fixare ale amortizorului. Folosiți o perie de sârmă. Folosiți spray WD-40.



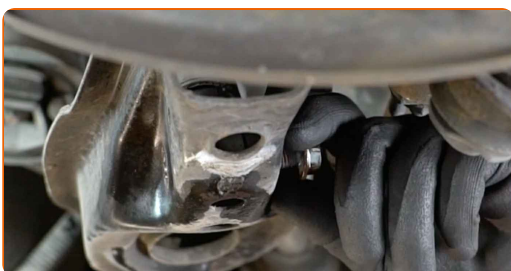
19

Înșurubați elementul de fixare inferior al amortizorului. Utilizați o cheie în combinație fixă №16. Utilizați o cheie tubulară №16. Folosiți o cheie cu clichet.



20

Scoateți șurubul de fixare.

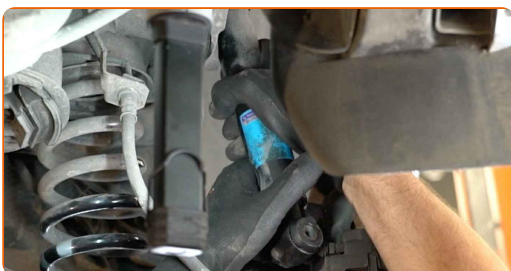


AUTODOC recomandă:

- Important! Țineți amortizorul atunci când deșurubați șuruburile de fixare.
MERCEDES-BENZ Clasa C T-modell (S203)

21

Îndepărtați amortizorul.

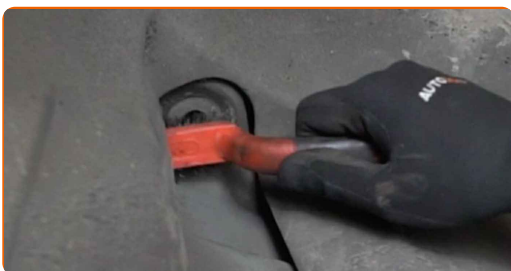


AUTODOC recomandă:

- Înlocuirea: amortizoare – MERCEDES-BENZ Clasa C T-modell (S203). Verificați cu atenție suportul, burduful de protecție și limitatorul de șoc al amortizorului. Înlocuiți dacă este necesar.

22

Curățați suporturile amortizoarelor. Folosiți o perie de sârmă. Folosiți spray WD-40.

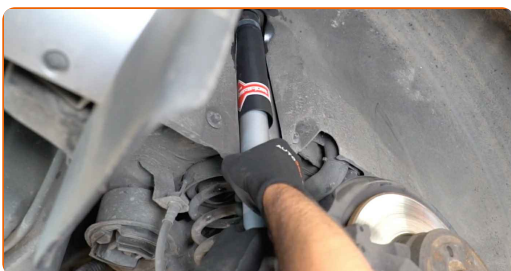


Înlocuirea: amortizoare – MERCEDES-BENZ Clasa C T-modell (S203). Sfatul util de la AUTODOC:

- Înainte de instalare, amortizorul trebuie pompat manual de 3-5 ori.

23

Amplasați amortizorul sub aripa roții și fixați-l.

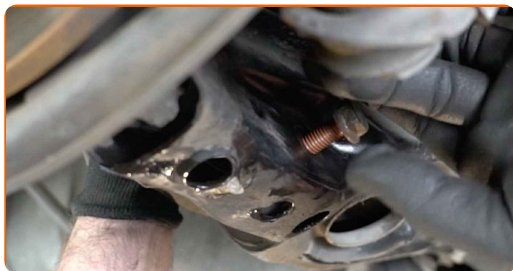


AUTODOC recomandă:

- Important! Țineți amortizorul atunci când înșurubați șuruburile de fixare. MERCEDES-BENZ Clasa C T-modell (S203)

24

Instalați șurubul de fixare.



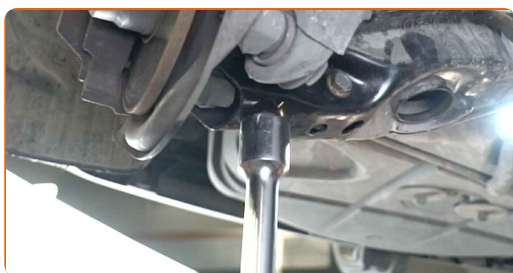
25

Înșurubați elementul de fixare de jos al amortizorului. Utilizați o cheie în combinație fixă N°16. Utilizați o cheie tubulară N°16. Folosiți o cheie cu clichet.



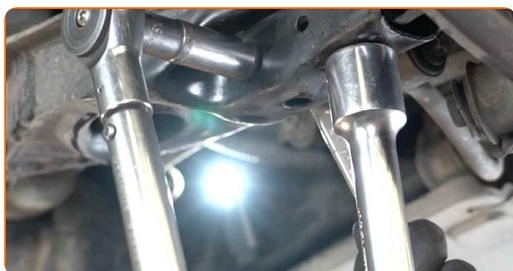
26

Proptiți brațul. Folosiți un cric hidraulic pentru cutia de viteze.



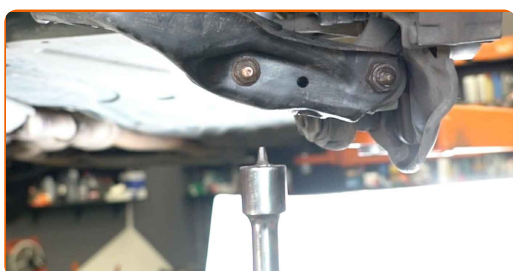
27

Strângeți elementul de fixare inferior al amortizorului. Utilizați o cheie în combinație fixă N°16. Utilizați o cheie tubulară N°16. Folosiți o cheie de cuplu. Strângeți pînă la cuplul de 55 Nm.



28

Îndepărtați suportul de sub braț.

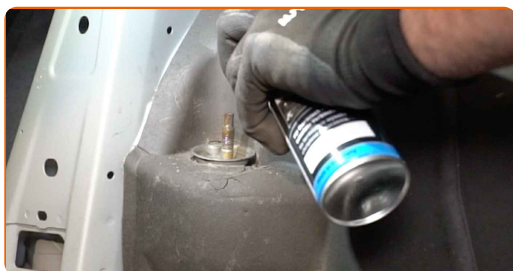


AUTODOC recomandă:

- Înlocuirea: amortizoare – MERCEDES-BENZ Clasa C T-modell (S203). Coborâți cricul de transmisie lin, fără smucituri, pentru a evita deteriorarea componentelor și a mecanismelor.

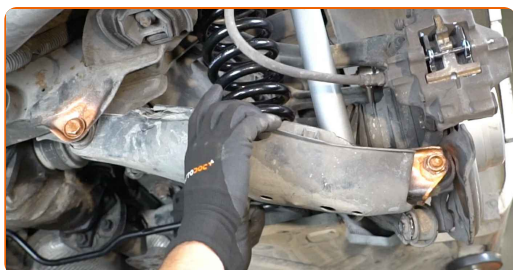
29

Tratați elementele de fixare ale amortizorului. Folosiți unsoare de cupru.



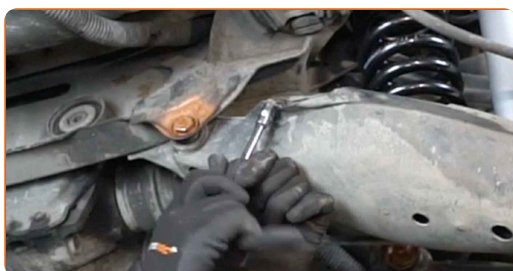
30

Instalați învelișul din plastic al brațului de control.



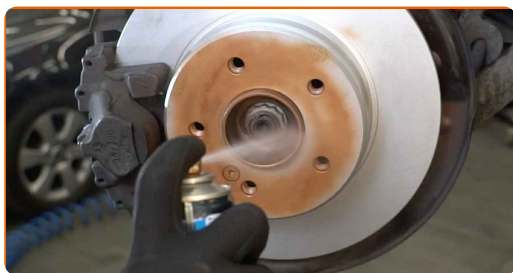
31

Înșurubați elementele de fixare ale învelișului din plastic al brațului de control. Utilizați o cheie tubulară №10. Folosiți o cheie cu clichet.



32

Tratați suprafața unde discul de frână intră în contact cu janta. Folosiți unsoare de cupru.



33

Curățați suprafața discului de frână. Folosiți un spray curățare frâne.

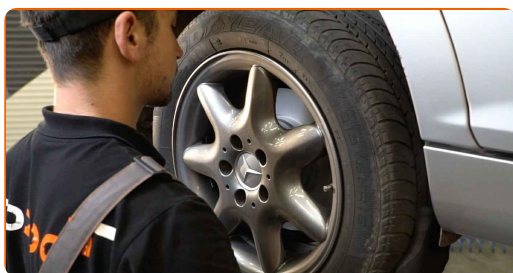


AUTODOC recomandă:

- Înlocuirea: amortizoare – MERCEDES-BENZ Clasa C T-modell (S203). După aplicarea spray-ului, așteptați câteva minute.

34

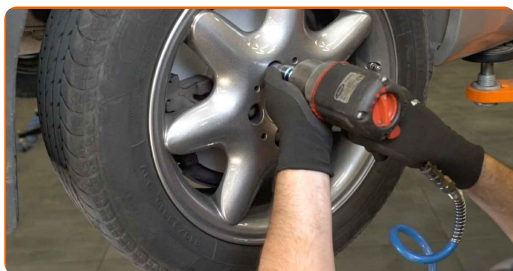
Montați roata.



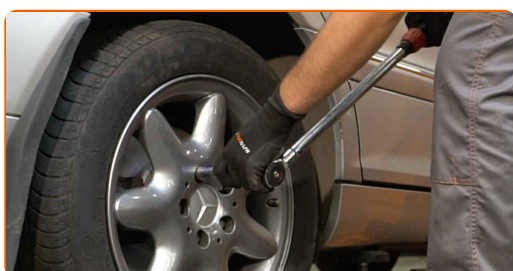
AUTODOC recomandă:

- Atenție! Pentru evitarea leziunilor, țineți roata atunci când înșurubați șuruburile de fixare la automobil. MERCEDES-BENZ Clasa C T-modell (S203)

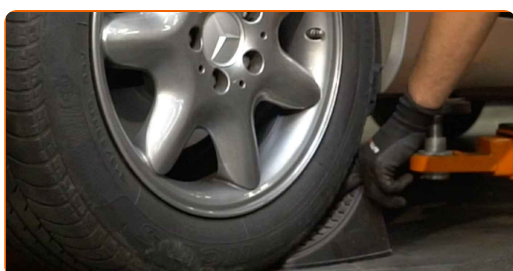
35 Înșurubați bolțurile roții. Folosiți o cheie tubulară de impact pentru roată #17.



36 Așezați din nou vehiculul la sol și, lucrând în ordine încrucișată, strângeți șuruburile de fixare ale roții. Folosiți o cheie tubulară de impact pentru roată #17. Folosiți o cheie de cuplu. Strângeți pînă la cuplul de 110 Nm.



37 Scoateți cricul și opritoarele de roată.



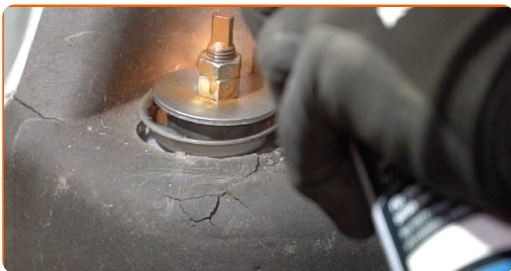
38 Tratați elementele de fixare ale amortizorului. Folosiți unsoare de cupru.

39 Strângeți elementul de fixare superior al amortizorului. Utilizați o cheie în combinație fixă №17. Folosiți o cheie de amortizoare DDN#6. Folosiți o cheie de cuplu. Strângeți pînă la cuplul de 30 Nm.



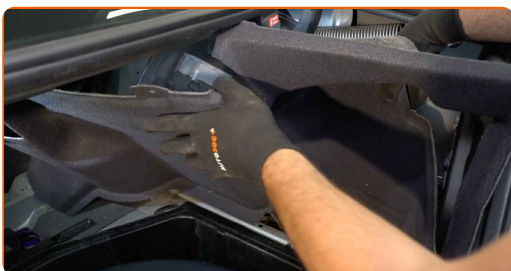
40

Tratați elementele de fixare ale amortizorului. Folosiți unsoare de cupru.



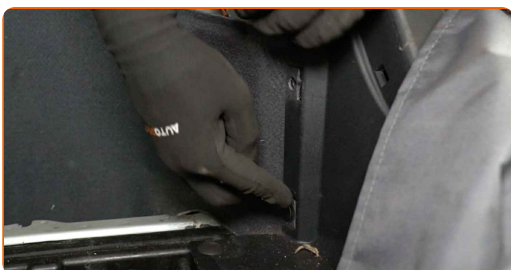
41

Atașați căptușeala laterală a portbagajului.



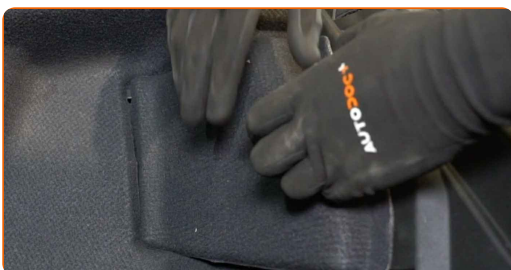
42

Instalați capsele căptușelii laterale a portbagajului.



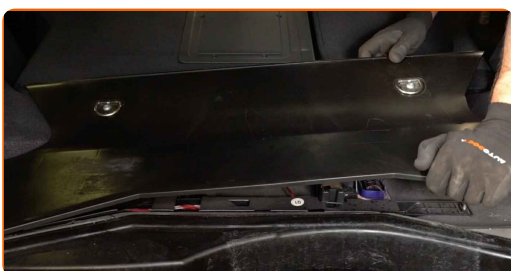
43

Instalați și fixați capacul din spate al farului.



44

Instalați panoul protector central din plastic.



- 45** Înșurubați elementul de fixare al panoului protector central din plastic. Folosiți Torx T40. Folosiți o cheie de cuplu. Strângeți pînă la cuplul de 11 Nm.



- 46** Aduceți scaunele în poziția standard.



- 47** Lăsați în jos căptușeala de jos a portbagajului.



- 48** Închideți capacul compartimentului pentru bagaje.

BRAVO! 

VIZUALIZAȚI MAI MULTE TUTORIALE

AUTODOC – PIESE DE SCHIMB DE CALITATE ȘI IEFTINE ONLINE

APLICAȚIA MOBILĂ AUTODOC: PRINDEȚI SUPER OFERTE, CUMPĂRAȚI COMOD



+ AUTODOC

GET IT ON  Google Play

 Download on the App Store

Download

O SELECȚIE VARIATĂ DE PIESE DE SCHIMB PENTRU MAȘINA DUMNEAVOASTRĂ

AMORTIZOARE: O GAMĂ VASTĂ

ACT DE RENUNȚARE / DISCLAIMER:

Documentul conține numai recomandări generale care vă pot fi utile când efectuați acțiuni de reparație sau de înlocuire. Firma AUTODOC nu va fi răspunzătoare pentru nici o pierdere, rănire sau deteriorare a proprietății apărute în timpul procesului de reparație sau înlocuire din cauza unei aplicări sau interpretări greșite a informațiilor furnizate.

Firma AUTODOC nu este răspunzătoare pentru erorile sau ambiguitățile din acest manual. Informațiile sunt furnizate doar în scop informativ și nu pot înlocui instrucțiunile de la profesioniști.

Firma AUTODOC nu este răspunzătoare pentru utilizarea incorectă sau periculoasă a echipamentelor, sculelor și componentelor auto. Firma AUTODOC recomandă cu tărie să aveți grijă și să urmați instrucțiunile de siguranță când efectuați o reparație sau o înlocuire. Amintiți-vă: Utilizarea pieselor de calitate inferioară nu garantează siguranța rutieră.

© Copyright 2023 – Tot conținutul, în special textele, fotografiile și grafica, sunt protejate de drepturile de autor. Toate drepturile, inclusiv duplicarea, publicarea, editarea și traducerea, rămân rezervate, Firmei AUTODOC SE.