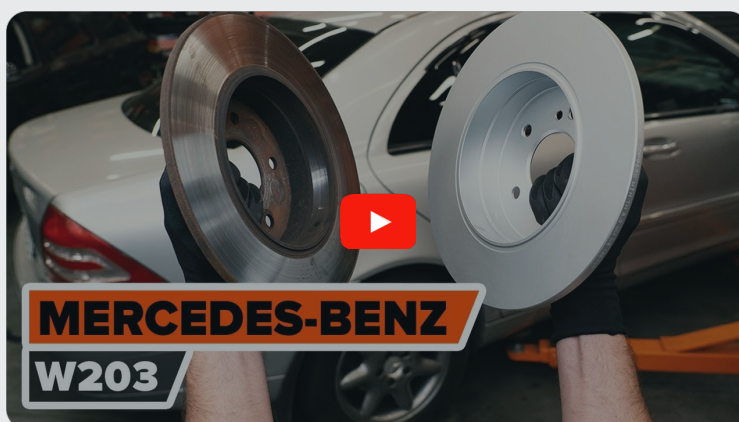




Cum să schimbați: discuri  
de frână din spate la  
**MERCEDES-BENZ Clasa  
C T-modell (S203)** | Ghid  
de înlocuire

## TUTORIAL VIDEO SIMILAR



Acest video prezintă procedura de înlocuire a unei piese auto similare la un alt vehicul.

### Important!

Această procedură de înlocuire poate fi utilizată pentru:

MERCEDES-BENZ Clasa C T-modell (S203) C 220 CDI (203.208), MERCEDES-BENZ Clasa C T-modell (S203) C 200 Kompressor (203.245), MERCEDES-BENZ Clasa C T-modell (S203) C 320 (203.264), MERCEDES-BENZ Clasa C T-modell (S203) C 200 CDI (203.204), MERCEDES-BENZ Clasa C T-modell (S203) C 220 CDI (203.206), MERCEDES-BENZ Clasa C T-modell (S203) C 270 CDI (203.216), MERCEDES-BENZ Clasa C T-modell (S203) C 180 (203.235), MERCEDES-BENZ Clasa C T-modell (S203) C 240 (203.261), MERCEDES-BENZ Clasa C T-modell (S203) C 200 CDI (203.204, 203.207), MERCEDES-BENZ Clasa C T-modell (S203) C 180 Kompressor (203.246), MERCEDES-BENZ Clasa C T-modell (S203) C 200 Kompressor (203.242), MERCEDES-BENZ Clasa C T-modell (S203) C 240 4-matic (203.281), MERCEDES-BENZ Clasa C T-modell (S203) C 320 4-matic (203.284), MERCEDES-BENZ Clasa C T-modell (S203) C 200 CGI Kompressor (203.243), MERCEDES-BENZ Clasa C T-modell (S203) C 200 CDI (203.207), (+ 7)

Etapele pot varia ușor în funcție de construcția mașinii.

Vă rugăm să rețineți că acest tutorial a fost creat în baza procedurii de înlocuire a acestei piese auto la un automobil cu o concepție constructivă similară.

Acest tutorial a fost creat în baza procedurii de înlocuire a unei piese auto similare pentru: MERCEDES-BENZ Clasa C Sedan (W203) C 240 (203.061)



**Înlocuirea: discuri de frână – MERCEDES-BENZ Clasa C T-modell (S203).  
Profesioniștii recomandă:**

- Înlocuiți discurile automobilului MERCEDES-BENZ Clasa C T-modell (S203) în set separat pentru fiecare axă. Indiferent de starea componentelor. Acest lucru va permite ca procesul de frânare să devină mai uniform.
- Procedura de înlocuire este identică pentru ambele discuri de frână de pe aceeași axă.
- De fiecare dată când schimbați discul de frână, înlocuiți și plăcuțele de frână.
- Vă rugăm să rețineți: toate lucrările la automobilul - MERCEDES-BENZ Clasa C T-modell (S203) - trebuie efectuate cu motorul oprit.

**ÎNLOCUIȚI ÎN URMĂTOAREA ORDINE:**

- 1 Deschideți capota motorului. Deșurubați capacul rezervorului cu lichid de frână.
- 2 Securizați roțile cu un opritor de roată.
- 3 Slăbiți șuruburile de fixare a roții. Folosiți o cheie tubulară de impact pentru roată #17.



- 4 Ridicați partea din spate a vehiculului și fixați-l cu ajutorul unor suporturi.

5

Deșurubați bolțurile roților.

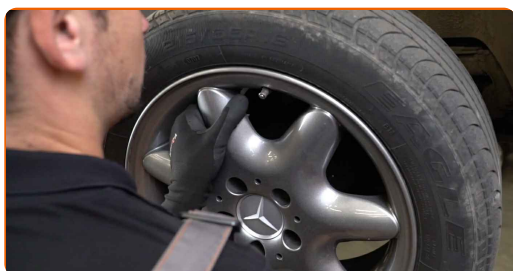


### AUTODOC recomandă:

- **Atenție!** Pentru evitarea leziunilor, țineți roata atunci când deșurubați șuruburile de fixare. MERCEDES-BENZ Clasa C T-modell (S203)

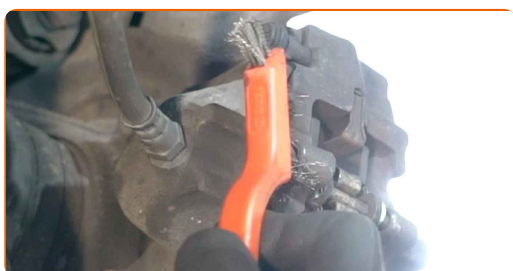
6

Scoateți roata.



7

Curățați elementele de fixare ale plăcuțelor de frână. Folosiți o perie de sârmă. Folosiți spray de curățare universal.



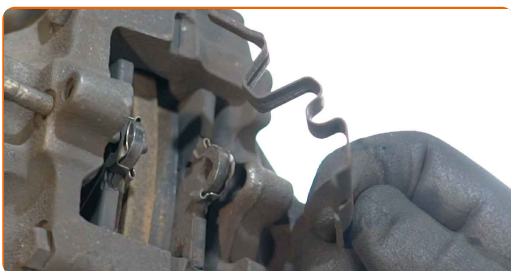
8

Scoateți bolțul de fixare al plăcuțelor de frână. Folosiți un punctator. Folosiți un ciocan.



9

Scoateți arcul de fixare al plăcuțelor de frână.



10

Desfaceți plăcuțele de frână. Folosiți o rangă.



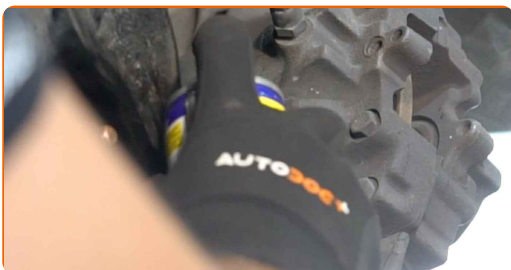
11

Scoateți plăcuțele de frână.



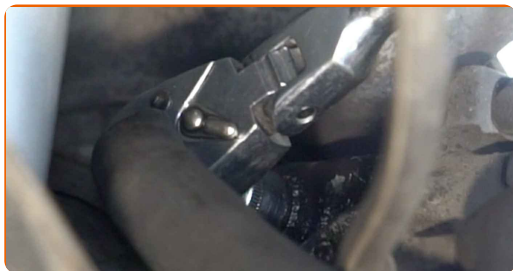
12

Curățați elementele de fixare ale etrierului de frână. Folosiți o perie de sârmă. Folosiți spray WD-40.



13

Deșurubați fixarea etrierului de frână. Utilizați o cheie tubulară №18. Folosiți o cheie cu clichet.



14

Scoateți etrierul de frână.



Înlocuirea: discuri de frână – MERCEDES-BENZ Clasa C T-modell (S203).  
Profesioniștii recomandă:

- Folosiți un fir pentru a lega etrierul de suspensie sau caroserie, fără a-l deconecta de la furtun, în scopul de a evita depresurizarea sistemului.
- Asigurați-vă că etrierul nu se anină de furtunul de frână.
- Nu apăsați pedala de frână după îndepărtarea etrierului de frână. În caz contrar, pistonul ar putea ieși din cilindrul de frână, provocând scurgerea lichidului de frână și depresurizarea sistemului.



15

Curățați elementele de fixare ale discului de frână. Folosiți o perie de sârmă. Folosiți spray WD-40.



16

Deșurubați fixarea discului de frână. Folosiți Torx T30. Folosiți o șurubelniță de impact.



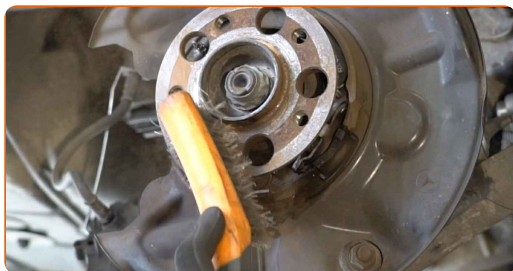
17

Scoateți discul de frână.



18

Curățați butucul roții. Folosiți o perie de sârmă. Tratați suprafața de contact. Folosiți unsoare de cupru.



19

Montați discul de frână.



20

Strângeți fixarea discului de frână. Folosiți Torx T30. Folosiți o cheie de cuplu. Strângeți pînă la cuplul de 9 Nm.



21

Tratați pistonul etrierului de frână. Utilizați o perie curățitoare din nylon. Folosiți un spray curățare frâne.

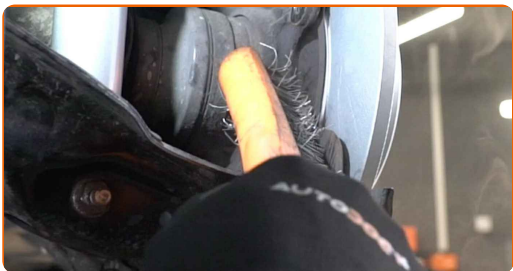


### AUTODOC recomandă:

- Înlocuirea: discuri de frână – MERCEDES-BENZ Clasa C T-modell (S203). După aplicarea spray-ului, așteptați câteva minute.

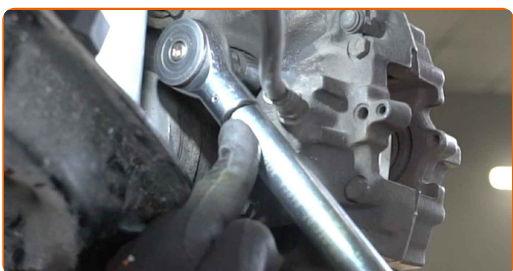
22

Curățați locul de montare a etrierului de frână. Folosiți o perie de sârmă. Folosiți spray WD-40.



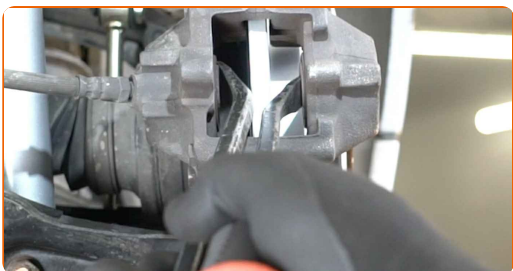
23

Montați etrierul de frână și fixați-l. Utilizați o cheie tubulară №18. Folosiți o cheie de cuplu. Strângeți pînă la cuplul de 55 Nm.



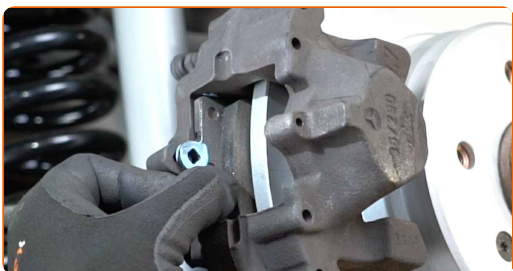
24

Apăsați pistonul etrierului de frână. Folosiți o rangă (2 bucăți).



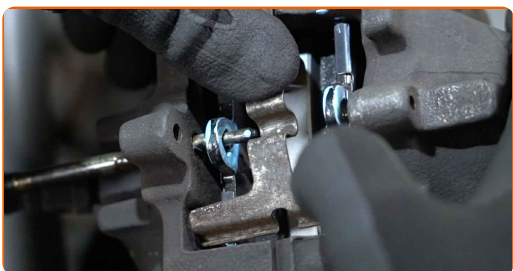
25

Instalați plăcuțele de frână.



26

Instalați arcul de fixare al plăcuțelor de frână.



27

Instalați bolțul de fixare al plăcțelor de frână. Folosiți un punctator. Folosiți un ciocan.



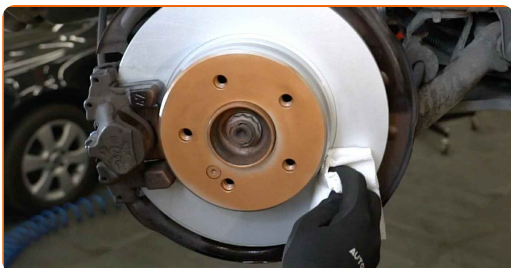
28

Tratați suprafața unde discul de frână intră în contact cu janta. Folosiți unsoare de cupru.



29

Curățați suprafața discului de frână. Folosiți un spray curățare frâne.

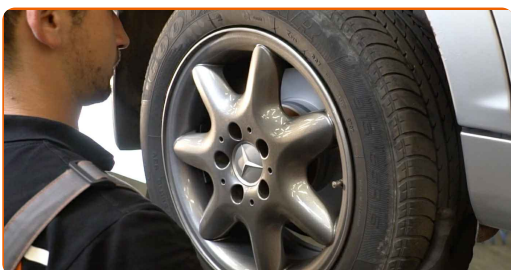


Înlocuirea: discuri de frână – MERCEDES-BENZ Clasa C T-modell (S203).  
Sfatul util:

- După aplicarea spray-ului așteptați câteva minute.

30

Montați roata.

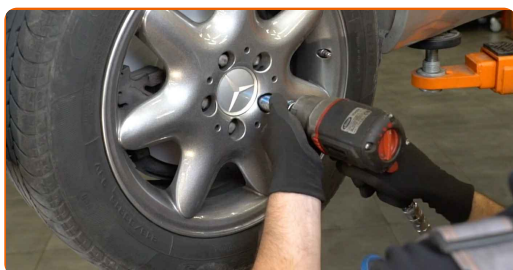


**AUTODOC recomandă:**

- Important! Țineți roata atunci când înșurubați șuruburile de fixare. MERCEDES-BENZ Clasa C T-modell (S203)

**31**

Înșurubați bolțurile roții. Folosiți o cheie tubulară de impact pentru roată #17.



**32**

Așezați din nou vehiculul la sol și, lucrând în ordine încrucișată, strângeți șuruburile de fixare ale roții. Folosiți o cheie tubulară de impact pentru roată #17. Folosiți o cheie de cuplu. Strângeți pînă la cuplul de 110 Nm.



**33**

Scoateți cricul și opritoarele de roată.



**Înlocuirea: discuri de frână – MERCEDES-BENZ Clasa C T-modell (S203).  
Experții AUTODOC recomandă:**

- Verificați nivelul lichidului de frână din rezervorul de compensare și restabiliți-i nivelul adecvat, dacă este necesar.

34

Strângeți capacul rezervorului cu lichid de frână. Închideți capota.

### AUTODOC recomandă:

- MERCEDES-BENZ Clasa C T-modell (S203) - Apăsați de mai multe ori pedala de frână cu motorul oprit până când simțiți rezistența apărută.

**BRAVO!** 

**VIZUALIZAȚI MAI MULTE TUTORIALE**

## AUTODOC – PIESE DE SCHIMB DE CALITATE ȘI IEFTINE ONLINE

APLICAȚIA MOBILĂ AUTODOC: PRINDEȚI SUPER OFERTE, CUMPĂRAȚI COMOD



**+ AUTODOC**

GET IT ON  **Google Play**

 **Download on the App Store**

**Download**

**O SELECȚIE VARIATĂ DE PIESE DE SCHIMB PENTRU MAȘINA DUMNEAVOASTRĂ**

**DISCURI DE FRÂNĂ: O GAMĂ VASTĂ**

### **ACT DE RENUNȚARE / DISCLAIMER:**

Documentul conține numai recomandări generale care vă pot fi utile când efectuați acțiuni de reparație sau de înlocuire. Firma AUTODOC nu va fi răspunzătoare pentru nici o pierdere, rănire sau deteriorare a proprietății apărute în timpul procesului de reparație sau înlocuire din cauza unei aplicări sau interpretări greșite a informațiilor furnizate.

Firma AUTODOC nu este răspunzătoare pentru erorile sau ambiguitățile din acest manual. Informațiile sunt furnizate doar în scop informativ și nu pot înlocui instrucțiunile de la profesioniști.

Firma AUTODOC nu este răspunzătoare pentru utilizarea incorectă sau periculoasă a echipamentelor, sculelor și componentelor auto. Firma AUTODOC recomandă cu tărie să aveți grijă și să urmați instrucțiunile de siguranță când efectuați o reparație sau o înlocuire. Amintiți-vă: Utilizarea pieselor de calitate inferioară nu garantează siguranța rutieră.

© Copyright 2022 – Tot conținutul, în special textele, fotografiile și grafica, sunt protejate de drepturile de autor. Toate drepturile, inclusiv duplicarea, publicarea, editarea și traducerea, rămân rezervate, Firmei AUTODOC GmbH.