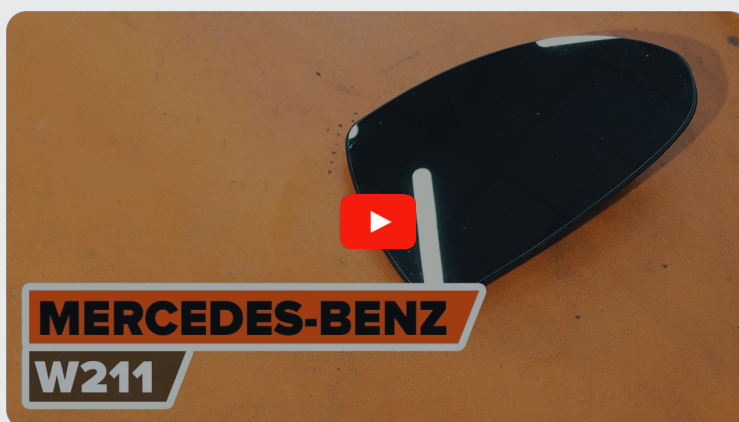




Cum să schimbați: sticla
oglanda la **MERCEDES-
BENZ Clasa C Sedan
(W203)** | Ghid de
înlocuire

TUTORIAL VIDEO SIMILAR



Acest video prezintă procedura de înlocuire a unei piese auto similare la un alt vehicul.

Important!

Această procedură de înlocuire poate fi utilizată pentru:

MERCEDES-BENZ Clasa C Sedan (W203) C 180 (203.035), MERCEDES-BENZ Clasa C Sedan (W203) C 200 Kompressor (203.045), MERCEDES-BENZ Clasa C Sedan (W203) C 240 (203.061), MERCEDES-BENZ Clasa C Sedan (W203) C 320 (203.064), MERCEDES-BENZ Clasa C Sedan (W203) C 200 CDI (203.004), MERCEDES-BENZ Clasa C Sedan (W203) C 270 CDI (203.016), MERCEDES-BENZ Clasa C Sedan (W203) C 220 CDI (203.006), MERCEDES-BENZ Clasa C Sedan (W203) C 32 AMG Kompressor (203.065), MERCEDES-BENZ Clasa C Sedan (W203) C 180 Kompressor (203.046), MERCEDES-BENZ Clasa C Sedan (W203) C 200 Kompressor (203.042), MERCEDES-BENZ Clasa C Sedan (W203) C 240 4-matic (203.081), MERCEDES-BENZ Clasa C Sedan (W203) C 320 4-matic (203.084), MERCEDES-BENZ Clasa C Sedan (W203) C 30 CDI AMG (203.018), MERCEDES-BENZ Clasa C Sedan (W203) C 200 CDI (203.007), MERCEDES-BENZ Clasa C Sedan (W203) C 200 CGI Kompressor (203.043), (+ 9)

Etapele pot varia ușor în funcție de construcția mașinii.

Vă rugăm să rețineți că acest tutorial a fost creat în baza procedurii de înlocuire a acestei piese auto la un automobil cu o concepție constructivă similară.

Acest tutorial a fost creat în baza procedurii de înlocuire a unei piese auto similare pentru: MERCEDES-BENZ Clasa E Sedan (W211) E 270 CDI (211.016)

ÎNLOCUIREA: STICLA OGLINDA – MERCEDES-BENZ
CLASA C SEDAN (W203). SCULELE DE CARE VEȚI AVEA
NEVOIE:



- Spray instalație electrică
- Extractor din plastic pentru ornamente tapițerie
- Surubelnită Dreaptă
- Bandă de mascare
- Huse de protecție aripi / frontală

Cumpărați instrumente

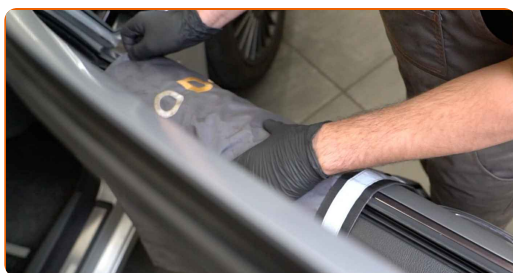
Înlocuirea: sticla oglinzii – MERCEDES-BENZ Clasa C Sedan (W203). Sfatul util de la experții AUTODOC:

- Procedura de înlocuire este identică pentru sticla oglinzii laterale din dreapta și stânga.
- Atenție! Opriti motorul înainte de a începe orice lucrare - MERCEDES-BENZ Clasa C Sedan (W203).

ÎNLOCUIȚI ÎN URMĂTOAREA ORDINE:

1

Folositi o husă de protecție pentru a evita deteriorarea vopselei și a plasticului mașinii.



2

Utilizați banda adezivă de mascare pentru a împiedica deteriorarea pieselor din plastic și vopsite ale automobilului.



3

Înclinați sticla oglinzii în afara carcasei.



- 4 Desprindeți cu atenție sticla oglinzii din fixarea ei. Folosiți un instrument de demontat tapițerii. Folosiți o șurubelniță dreaptă.



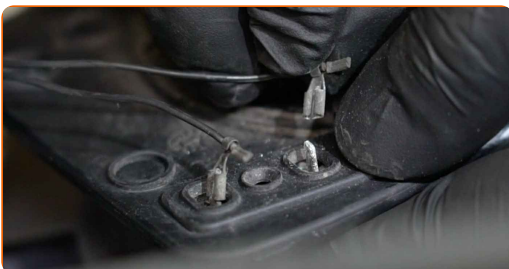
- 5 Scoateți sticla oglinzii. Folosiți o șurubelniță dreaptă.



Înlocuirea: sticla oglinda – MERCEDES-BENZ Clasa C Sedan (W203). Sfatul util de la AUTODOC:

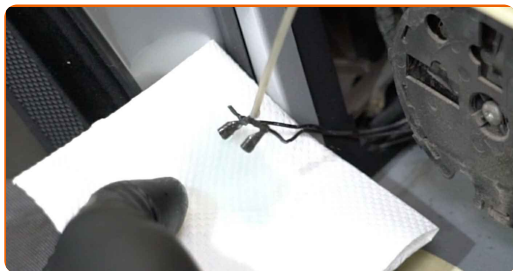
- Nu aplicați o forță excesivă la demontarea piesei. În caz contrar riscați să o deteriorați.

- 6 Decuplați conectorii de încălzire a oglinzilor.



7

Tratați conectorii de încălzire a oglinzilor. Folosiți vaselină dielectrică.



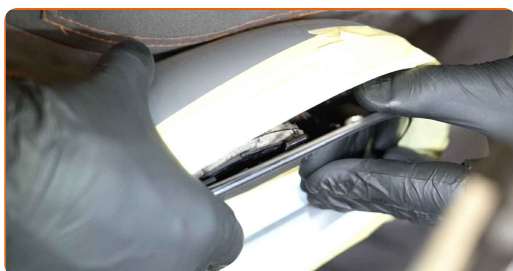
8

Fixați conectorii de încălzire a oglinzilor.



9

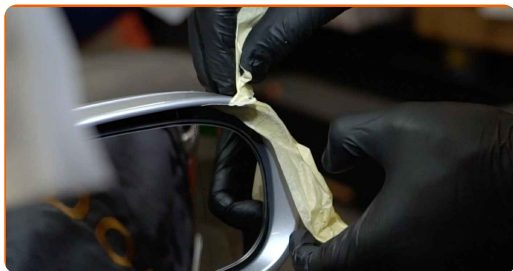
Instalați sticla nouă a oglinzii. Asigurați-vă că s-a produs un clic, care semnifică instalarea corectă în canelurile de fixare.



AUTODOC recomandă:

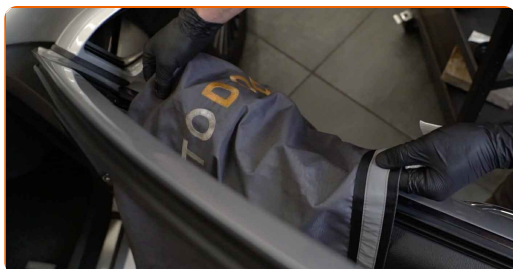
- Înlocuirea: sticla oglinda – MERCEDES-BENZ Clasa C Sedan (W203). Pentru a evita deteriorarea piesei în timpul instalării, nu utilizați forță excesivă.
- Asigurați-vă că sticla oglinzii este poziționată corect. Aceasta ar trebui să fie aliniată cu manetele de blocare ale carcasei.

10 Scoateți banda adezivă de mascare.



11 Curățați sticla oglinzii.

12 Îndepărtați husa de protecție.



13 Porniți contactul. Acest lucru este necesar pentru a vă asigura de funcționarea corespunzătoare a componentei.



14 Opriți contactul.

BRAVO! 

VIZUALIZAȚI MAI MULTE TUTORIALE

AUTODOC – PIESE DE SCHIMB DE CALITATE ȘI IEFTINE ONLINE

APLICAȚIA MOBILĂ AUTODOC: PRINDEȚI SUPER OFERTE, CUMPĂRAȚI COMOD



AUTODOC⁺

GET IT ON
Google Play

Download on the
App Store

Download

O SELECȚIE VARIATĂ DE PIESE DE SCHIMB PENTRU MAȘINA DUMNEAVOASTRĂ

STICLA OGLINDA: O GAMĂ VASTĂ

ACT DE RENUNȚARE / DISCLAIMER:

Documentul conține numai recomandări generale care vă pot fi utile când efectuați acțiuni de reparație sau de înlocuire. Firma AUTODOC nu va fi răspunzătoare pentru nici o pierdere, rănire sau deteriorare a proprietății apărute în timpul procesului de reparație sau înlocuire din cauza unei aplicări sau interpretări greșite a informațiilor furnizate.

Firma AUTODOC nu este răspunzătoare pentru erorile sau ambiguitățile din acest manual. Informațiile sunt furnizate doar în scop informativ și nu pot înlocui instrucțiunile de la profesioniști.

Firma AUTODOC nu este răspunzătoare pentru utilizarea incorectă sau periculoasă a echipamentelor, sculelor și componentelor auto. Firma AUTODOC recomandă cu tărie să aveți grijă și să urmați instrucțiunile de siguranță când efectuați o reparație sau o înlocuire. Amintiți-vă: Utilizarea pieselor de calitate inferioară nu garantează siguranța rutieră.

© Copyright 2022 – Tot conținutul, în special textele, fotografiile și grafica, sunt protejate de drepturile de autor. Toate drepturile, inclusiv duplicarea, publicarea, editarea și traducerea, rămân rezervate, Firmei AUTODOC GmbH.