



Cum să schimbați: discuri
de frână din spate la
**MERCEDES-BENZ Clasa
C Sedan (W202)** | Ghid
de înlocuire

TUTORIAL VIDEO SIMILAR



Acest video prezintă procedura de înlocuire a unei piese auto similare la un alt vehicul.

Important!

Această procedură de înlocuire poate fi utilizată pentru:
MERCEDES-BENZ Clasa C Sedan (W202) C 280 (202.028), MERCEDES-BENZ Clasa C Sedan (W202) C 36 AMG (202.028), MERCEDES-BENZ Clasa C Sedan (W202) C 230 Kompressor (202.024), MERCEDES-BENZ Clasa C Sedan (W202) C 200 Kompressor (202.025), MERCEDES-BENZ Clasa C Sedan (W202) C 250 Turbo-D (202.128), MERCEDES-BENZ Clasa C Sedan (W202) C 280 (202.029)

Etapele pot varia ușor în funcție de construcția mașinii.

Acest tutorial a fost creat în baza procedurii de înlocuire a unei piese auto similare pentru: MERCEDES-BENZ Clasa E Sedan (W210) E 270 CDI (210.016)

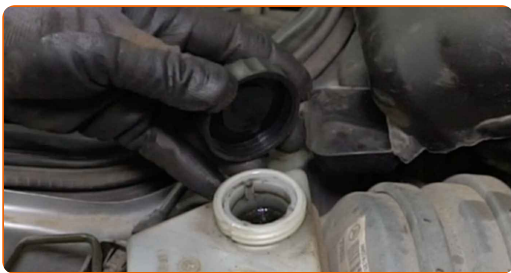
Înlocuirea: discuri de frână – MERCEDES-BENZ Clasa C Sedan (W202). Experții AUTODOC recomandă:

- Înlocuiți discurile automobilului MERCEDES-BENZ Clasa C Sedan (W202) în set separat pentru fiecare axă. Indiferent de starea componentelor. Acest lucru va permite ca procesul de frânare să devină mai uniform.
- Procedura de înlocuire este identică pentru ambele discuri de frână de pe aceeași axă.
- De fiecare dată când schimbați discul de frână, înlocuiți și plăcuțele de frână.
- Toate lucrările trebuie făcute cu motorul oprit.

ÎNLOCUIREA: DISCURI DE FRÂNĂ – MERCEDES-BENZ CLASA C SEDAN (W202). EFECTUAȚI URMĂTORII PAȘI:

1 Deschideți capota.

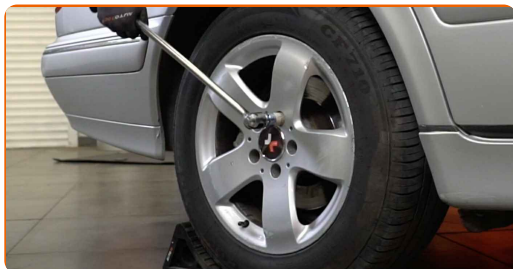
2 Deșurubați capacul rezervorului cu lichid de frână.



3 Securizați roțile cu un opritor de roată.

4

Slăbiți șuruburile roților. Folosiți o cheie tubulară de impact pentru roată #17. Folosiți un port tarod.



5

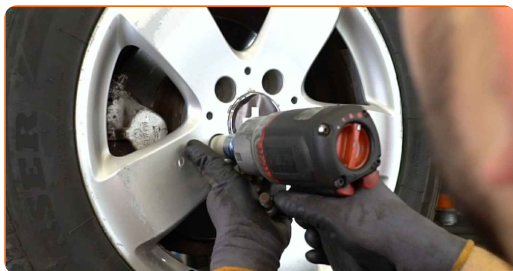
Ridicați automobilul.

Înlocuirea: discuri de frână – MERCEDES-BENZ Clasa C Sedan (W202).
Profesioniștii recomandă:

- Dacă utilizați un cric, asigurați-vă că acesta este poziționat pe o suprafață plană, fără nicio neregularitate.
- Asigurați-vă că fixați sigur și suplimentar automobilul cu caprele de susținere.

6

Deșurubați bolțurile roților.



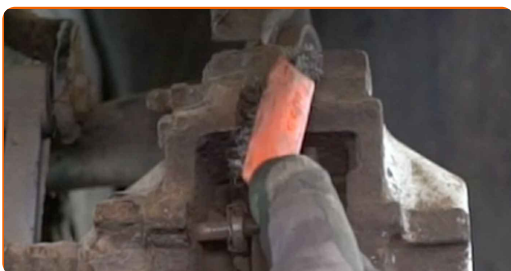
AUTODOC recomandă:

- Important! Țineți roata atunci când deșurubați șuruburile de fixare. MERCEDES-BENZ Clasa C Sedan (W202)

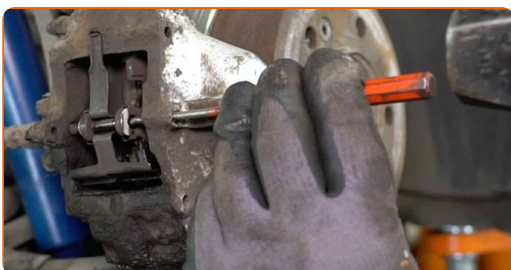
7 Scoateți roata.



8 Curățați elementele de fixare ale plăcuțelor de frână. Folosiți un spray curățare frâne. Folosiți o perie de sârmă.



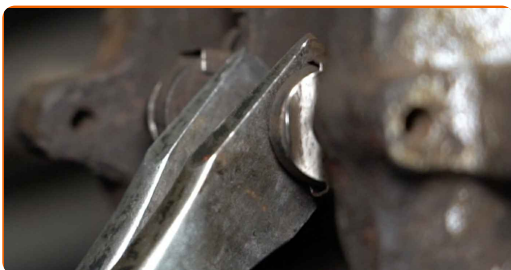
9 Scoateți știftul plăcuței de frână. Folosiți un punctator. Folosiți un ciocan.



10 Scoateți arcul de fixare al plăcuțelor de frână.



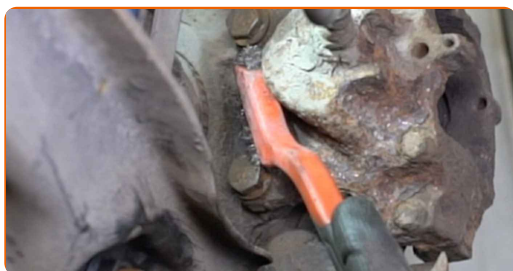
11 Desfaceți plăcuțele de frână. Folosiți o rangă.



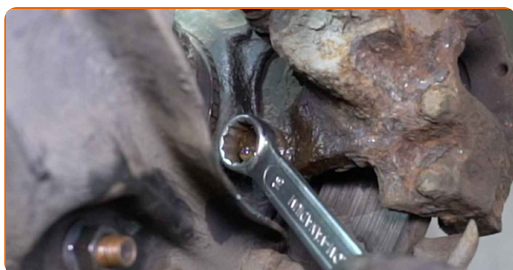
12 Demontați plăcuțele de frână.



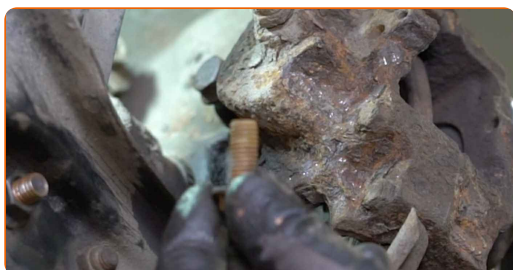
13 Curățați elementele de fixare ale etrierului de frână. Folosiți o perie de sârmă. Folosiți spray WD-40.



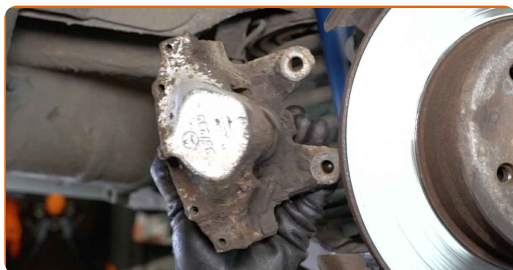
14 Deșurubați elementele de fixare ale etrierului de frână. Utilizați o cheie tubulară №16. Folosiți o cheie cu clichet.



15 Scoateți șuruburile de fixare.



16 Demontați etrierul de frână.



Înlocuirea: discuri de frână – MERCEDES-BENZ Clasa C Sedan (W202).
AUTODOC recomandă:

- Folosiți un fir pentru a lega etrierul de suspensie sau caroserie, fără a-l deconecta de la furtun, în scopul de a evita depresurizarea sistemului.
- Asigurați-vă că etrierul nu se anină de furtunul de frână.
- Nu apăsați pedala de frână după îndepărtarea etrierului de frână. În caz contrar, pistonul ar putea ieși din cilindrul de frână, provocând scurgerea lichidului de frână și depresurizarea sistemului.

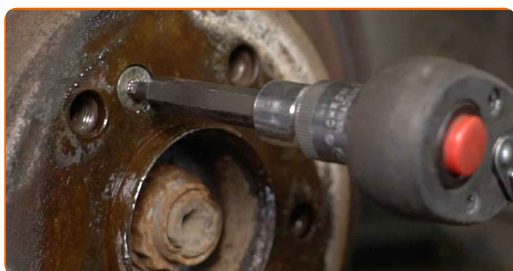
17

Curățați dispozitivul de fixare a discului de frână. Folosiți o perie de sârmă. Folosiți spray WD-40.

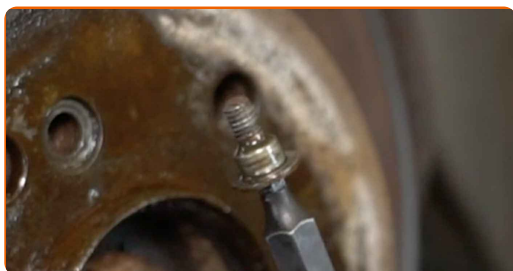


18

Deșurubați elementele de fixare ale discului de frână. Folosiți cheia hexagonală nr. H5. Folosiți o cheie cu clichet.



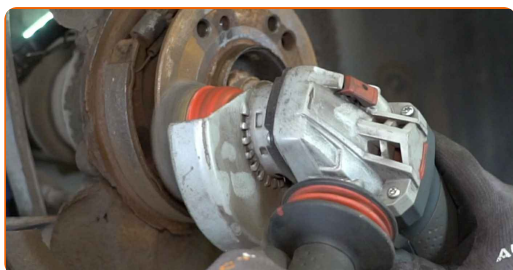
19 Scoateți șurubul de fixare.



20 Demontați discul de frână.



21 Curățați butucul roții. Folosiți o perie de sârmă.



22 Tratați suprafața de contact. Utilizați lubrifiant ceramic.

23 Curățați mecanismul saboților frânei de staționare. Folosiți un spray curățare frâne.



24

Instalați un disc de frână nou.



25

Instalați șurubul de fixare.



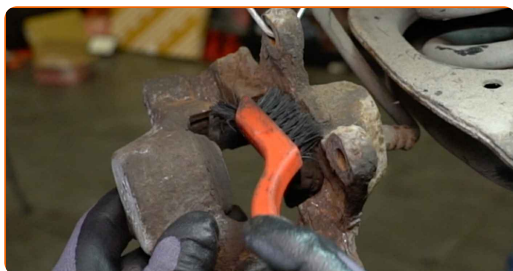
26

Strângeți elementele de fixare ale discului de frână. Folosiți cheia hexagonală nr. H5. Folosiți o cheie de cuplu. Strângeți pînă la cuplul de 10 Nm.



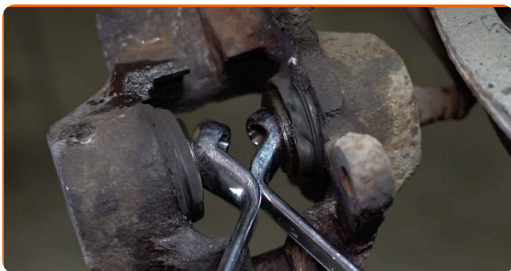
27

Tratați pistoanele etrierelor de frână. Utilizați o perie curățitoare din nailon. Folosiți un spray curățare frâne.



28

Presăți pistoanele etrierului de frână. Folosiți o presă pentru etrier de frână.



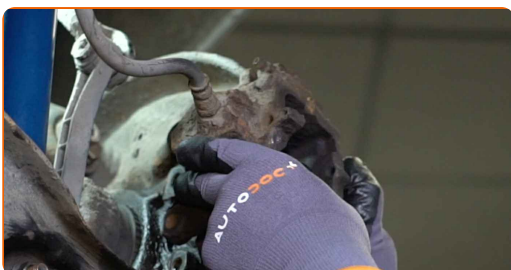
29

Curățați locul de montare a etrierului de frână. Folosiți un spray curățare frâne. Folosiți o perie de sârmă.



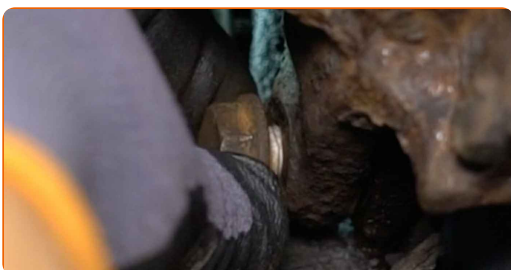
30

Instalați etrierul de frână.

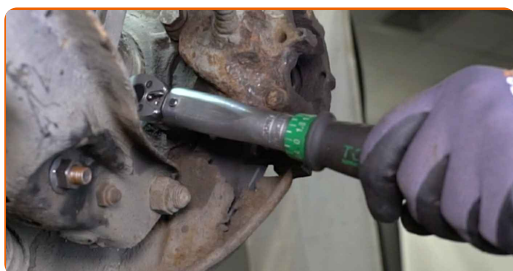


31

Instalați șuruburile de fixare.



- 32** Strângeți elementele de fixare ale etrierului de frână. Utilizați o cheie tubulară №16. Folosiți o cheie de cuplu. Strângeți pînă la cuplul de 55 Nm.



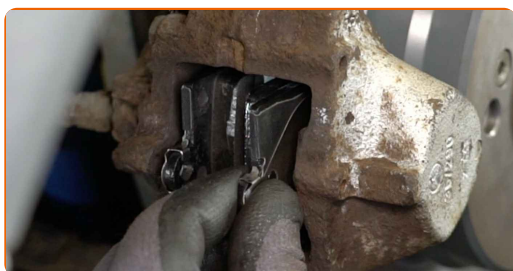
- 33** Tratați suprafața plăcuțelor de frână care intră în contact cu etrierul de frână. Folosiți unsoare antiscârțâit.



AUTODOC recomandă:

- Înainte de a instala plăcuțele, asigurați-vă că suprafața discului este curată.

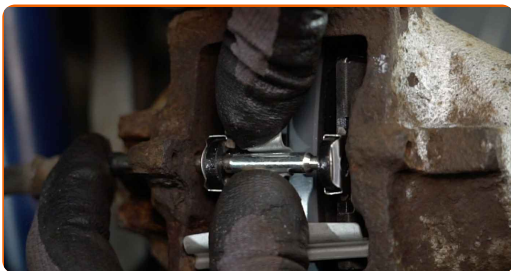
- 34** Instalați plăcuțele de frână.



- 35** Instalați arcul de fixare al plăcuțelor de frână.



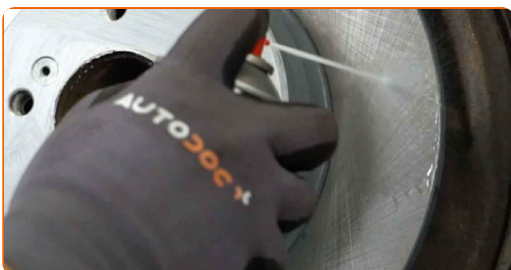
36 Instalați știftul plăcuței de frână. Folosiți un punctator. Folosiți un ciocan.



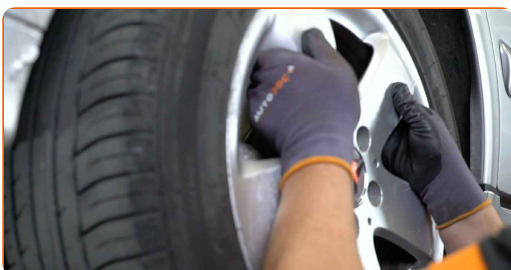
37 Tratați suprafața unde discul de frână intră în contact cu janta. Utilizați lubrifiant ceramic.



38 Curățați suprafața discului de frână. Folosiți un spray curățare frâne.



39 Instalați roata.

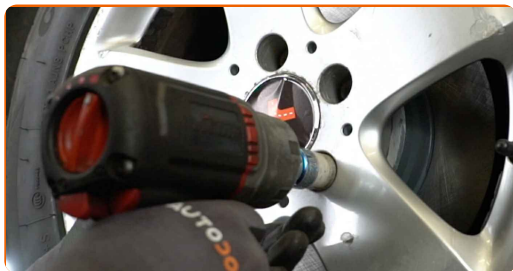


Înlocuirea: discuri de frână – MERCEDES-BENZ Clasa C Sedan (W202). Sfatul util:

- Pentru a evita rănirea, susțineți roata atunci când înșurubați bolțurile de fixare.

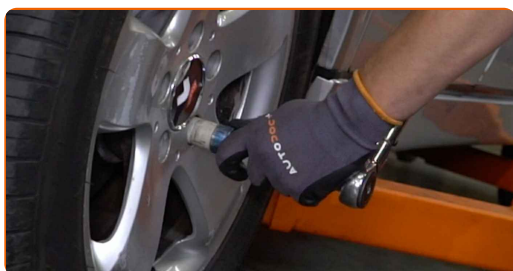
40

Înșurubați bolțurile roții. Folosiți o cheie tubulară de impact pentru roată #17. Folosiți o cheie cu clichet.



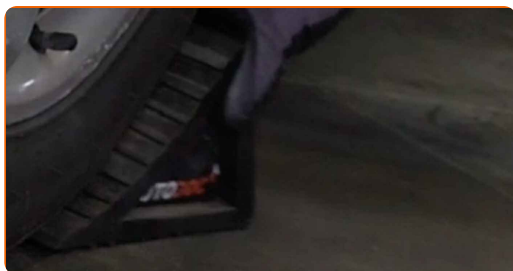
41

Așezați din nou vehiculul la sol și, lucrând în ordine încrucișată, strângeți șuruburile de fixare ale roții. Folosiți o cheie tubulară de impact pentru roată #17. Folosiți o cheie de cuplu. Strângeți pînă la cuplul de 110 Nm.



42

Scoateți cricul și opritoarele de roată.

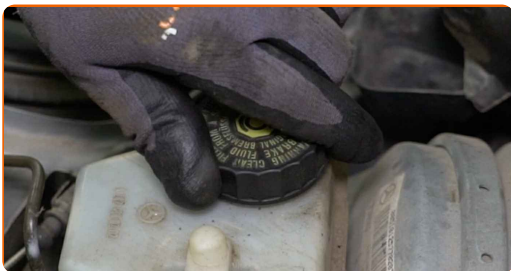


AUTODOC recomandă:

- MERCEDES-BENZ Clasa C Sedan (W202) – Fără a porni motorul, apăsați de mai multe ori pedala de frână pînă când simțiți că e fermă.
- Verificați nivelul lichidului de frână în rezervorul de expansiune și turnați suplimentar dacă este necesar.

43

Strângeți capacul rezervorului cu lichid de frână.

**44**

Închideți capota.

BRAVO! **VIZUALIZAȚI MAI MULTE TUTORIALE**

AUTODOC – PIESE DE SCHIMB DE CALITATE ȘI IEFTINE ONLINE

APLICAȚIA MOBILĂ AUTODOC: PRINDEȚI SUPER OFERTE, CUMPĂRAȚI COMOD



AUTODOC

GET IT ON Google Play

Download on the App Store

Download

O SELECȚIE VARIATĂ DE PIESE DE SCHIMB PENTRU MAȘINA DUMNEAVOASTRĂ

DISCURI DE FRÂNĂ: O GAMĂ VASTĂ

ⓘ ACT DE RENUNȚARE / DISCLAIMER:

Documentul conține numai recomandări generale care vă pot fi utile când efectuați acțiuni de reparație sau de înlocuire. Firma AUTODOC nu va fi răspunzătoare pentru nici o pierdere, rănire sau deteriorare a proprietății apărute în timpul procesului de reparație sau înlocuire din cauza unei aplicări sau interpretări greșite a informațiilor furnizate.

Firma AUTODOC nu este răspunzătoare pentru erorile sau ambiguitățile din acest manual. Informațiile sunt furnizate doar în scop informativ și nu pot înlocui instrucțiunile de la profesioniști.

Firma AUTODOC nu este răspunzătoare pentru utilizarea incorectă sau periculoasă a echipamentelor, sculelor și componentelor auto. Firma AUTODOC recomandă cu tărie să aveți grijă și să urmați instrucțiunile de siguranță când efectuați o reparație sau o înlocuire. Amintiți-vă: Utilizarea pieselor de calitate inferioară nu garantează siguranța rutieră.

© Copyright 2023 – Tot conținutul, în special textele, fotografiile și grafica, sunt protejate de drepturile de autor. Toate drepturile, inclusiv duplicarea, publicarea, editarea și traducerea, rămân rezervate, Firmei AUTODOC SE.