

 **AUTODOC CLUB**

Cum să schimbați: filtru  
polen la **MERCEDES-  
BENZ Clasa C Coupe  
(C204)** | Ghid de înlocuire

## TUTORIAL VIDEO SIMILAR



Acest video prezintă procedura de înlocuire a unei piese auto similare la un alt vehicul.

### Important!

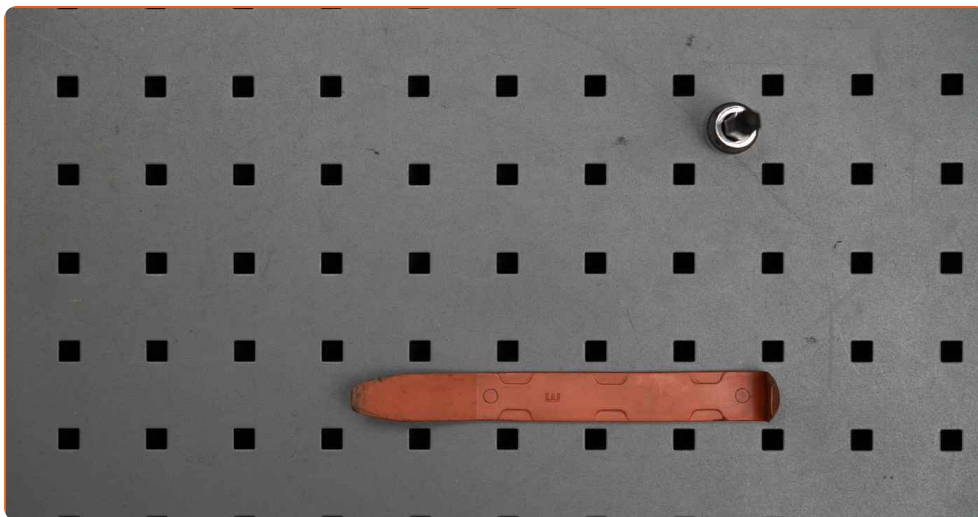
Această procedură de înlocuire poate fi utilizată pentru:

MERCEDES-BENZ Clasa C Coupe (C204) C 63 AMG (204.377), MERCEDES-BENZ Clasa C Coupe (C204) C 220 CDI (204.302), MERCEDES-BENZ Clasa C Coupe (C204) C 250 CDI (204.303), MERCEDES-BENZ Clasa C Coupe (C204) C 180 (204.349), MERCEDES-BENZ Clasa C Coupe (C204) C 250 (204.347), MERCEDES-BENZ Clasa C Coupe (C204) C 350 (204.357), MERCEDES-BENZ Clasa C Coupe (C204) C 200 CGI (204.348), MERCEDES-BENZ Clasa C Coupe (C204) C 180 (204.331)

Etapele pot varia ușor în funcție de construcția mașinii.

Acest tutorial a fost creat în baza procedurii de înlocuire a unei piese auto similare pentru: MERCEDES-BENZ Clasa C Sedan (W204) C 220 CDI (204.008)

ÎNLOCUIREA: FILTRU POLEN – MERCEDES-BENZ CLASA  
C COUPE (C204). SCULELE DE CARE VEȚI AVEA  
NEVOIE:



- Șurubelnițe Torx T20
- Extractor din plastic pentru ornamente tapiterie

[Cumpărați instrumente](#)

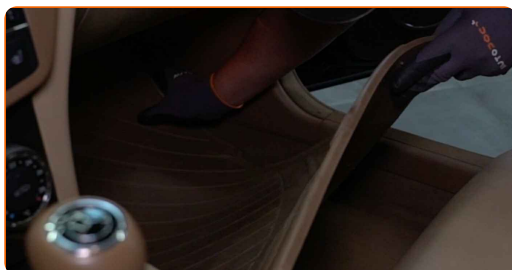
Înlocuirea: filtru polen – MERCEDES-BENZ Clasa C Coupe (C204). Sfatul util de la experții AUTODOC:

- Înlocuiți filtrul de habitacul cel puțin o dată la șase luni, la început de primăvară și toamnă.
- Respectați termenii, cerințele și recomandările de utilizare furnizate de către producător.
- În cazul în care fluxul de aer din interiorul habitaculului este redus drastic, înlocuiți filtrul înainte de intervenția de întreținere programată.
- Vă rugăm să rețineți: toate lucrările la automobilul - MERCEDES-BENZ Clasa C Coupe (C204) - trebuie efectuate cu motorul oprit.

## ÎNLOCUIȚI ÎN URMĂTOAREA ORDINE:

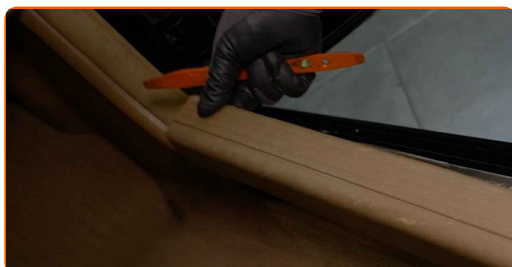
1

Scoateți covorașul de podea din partea pasagerului.



2

Demontați garnitura interioară a pragului portierei. Folosiți un instrument de demontat tapițerii.



**3** Demontați chederul deschiderii portierei.



**4** Demontați panoul lateral de pe partea pasagerului.



**5** Deșurubați elementele de fixare ale panoului lateral de sub torpedou. Folosiți Torx T20.



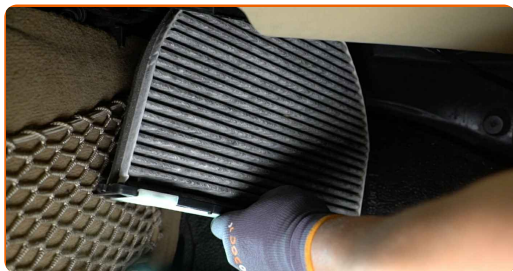
**6** Dați la o parte capacul de protecție de sub torpedou.



**7** Glisați dispozitivul de fixare al filtrului habitacului pentru a-l elibera.



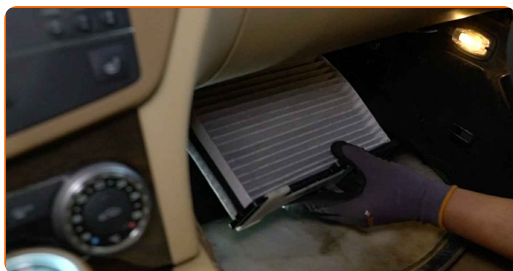
**8** Îndepărtați filtrul de habitacul.



Înlocuirea: filtru polen – MERCEDES-BENZ Clasa C Coupe (C204). Sfatul util de la experții AUTODOC:

- Nu încercați să curățați și să re-utilizați filtrul. Acest lucru va avea efecte negative asupra calității aerului din habitacul.

**9** Instalați filtrul de habitacul în suportul său.



**AUTODOC recomandă:**

- Urmați direcția săgeții fluxului de aer de pe filtru.
- Atenție! Utilizați filtre de calitate – MERCEDES-BENZ Clasa C Coupe (C204).

**10** Glisați dispozitivul de fixare înapoi pentru a fixa sigur filtrul.



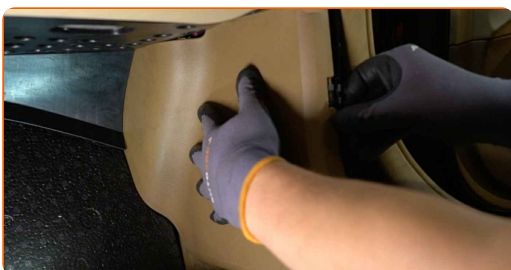
**11** Scoateți capacul de sub torpedou.



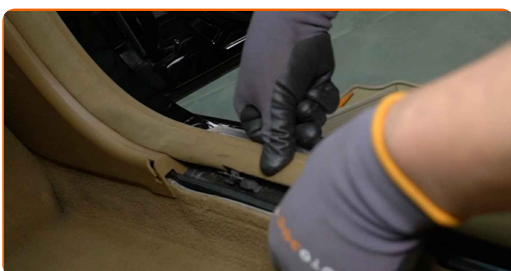
**12** Înșurubați elementele de fixare ale panoului lateral de sub torpedou. Folosiți Torx T20.



**13** Montați panoul lateral pe partea pasagerului.

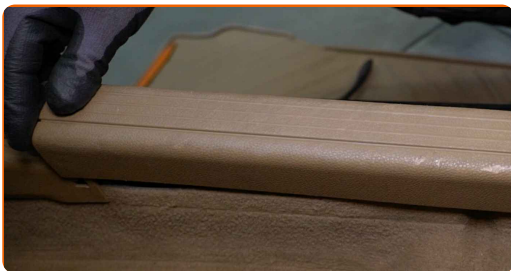


**14** Instalați chederul deschiderii portierei.



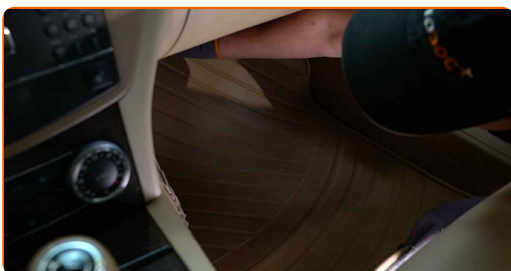
15

Instalați garnitura interioară a pragului portierei.



16

Puneți covorașul de podea la loc.



17

Porniți contactul.

18

Porniți sistemul de aer condiționat. Acest lucru este necesar pentru a vă asigura de funcționarea corespunzătoare a componentei.

19

Opriți contactul.

**BRAVO!** 

**VIZUALIZAȚI MAI MULTE TUTORIALE**



## AUTODOC – PIESE DE SCHIMB DE CALITATE ȘI IEFTINE ONLINE

APLICAȚIA MOBILĂ AUTODOC: PRINDEȚI SUPER OFERTE, CUMPĂRAȚI COMOD



**+ AUTODOC**

GET IT ON  **Google Play**

 **Download on the App Store**

**Download**

**O SELECȚIE VARIATĂ DE PIESE DE SCHIMB PENTRU MAȘINA DUMNEAVOASTRĂ**

**FILTRU POLEN: O GAMĂ VASTĂ**

### **ACT DE RENUNȚARE / DISCLAIMER:**

Documentul conține numai recomandări generale care vă pot fi utile când efectuați acțiuni de reparație sau de înlocuire. Firma AUTODOC nu va fi răspunzătoare pentru nici o pierdere, rănire sau deteriorare a proprietății apărute în timpul procesului de reparație sau înlocuire din cauza unei aplicări sau interpretări greșite a informațiilor furnizate.

Firma AUTODOC nu este răspunzătoare pentru erorile sau ambiguitățile din acest manual. Informațiile sunt furnizate doar în scop informativ și nu pot înlocui instrucțiunile de la profesioniști.

Firma AUTODOC nu este răspunzătoare pentru utilizarea incorectă sau periculoasă a echipamentelor, sculelor și componentelor auto. Firma AUTODOC recomandă cu tărie să aveți grijă și să urmați instrucțiunile de siguranță când efectuați o reparație sau o înlocuire. Amintiți-vă: Utilizarea pieselor de calitate inferioară nu garantează siguranța rutieră.

© Copyright 2022 – Tot conținutul, în special textele, fotografiile și grafica, sunt protejate de drepturile de autor. Toate drepturile, inclusiv duplicarea, publicarea, editarea și traducerea, rămân rezervate, Firmei AUTODOC GmbH.