



Cum să schimbați: senzor
uzura placute frana din
față la **MERCEDES-BENZ**
AMG GT Roadster (R190)
| Ghid de înlocuire

TUTORIAL VIDEO SIMILAR



Acest video prezintă procedura de înlocuire a unei piese auto similare la un alt vehicul.

Important!

Această procedură de înlocuire poate fi utilizată pentru:
MERCEDES-BENZ AMG GT Roadster (R190) GT (190.477), MERCEDES-BENZ AMG GT Roadster (R190) GT C (190.480), MERCEDES-BENZ AMG GT Roadster (R190) GT S (190.478), MERCEDES-BENZ AMG GT Roadster (R190) GT R (190.479)

Etapele pot varia ușor în funcție de construcția mașinii.

Acest tutorial a fost creat în baza procedurii de înlocuire a unei piese auto similare pentru: MERCEDES-BENZ Clasa C Sedan (W204) C 220 CDI (204.008)

**ÎNLOCUIREA: SENZOR UZURA PLACUTE FRANA –
MERCEDES-BENZ AMG GT ROADSTER (R190). SCULELE
DE CARE AȚI AVEA NEVOIE:**



- Perie de sârmă
- Perie curățitoare din nylon
- Spray WD-40
- Spray instalație electrică
- Spray curățare frâne
- Unsoare antiscârțâit
- Lubrifiant ceramic
- Cheie dinamometrică
- Cheie combinată №17
- Capăt cheie tubulară nr.13
- Chei tubulare de impact pentru prezoanele roților №17
- Cheie cu clichet
- Cleștele cu fălcile lungi
- Presă etrier de frână
- Rangă metalică
- Pană blocare roată

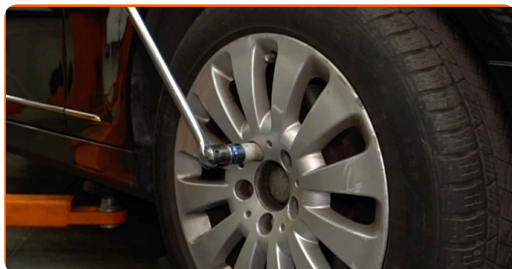
Cumpărați instrumente

Înlocuirea: senzor uzura placute frana – MERCEDES-BENZ AMG GT Roadster (R190). Sfatul util de la AUTODOC:

- Procedura de înlocuire este identică pentru ambii senzori de uzură a plăcuței de frână pe același ax.
- Senzorii de uzură trebuie înlocuiți împreună cu plăcuțele de frână.
- Vă rugăm să rețineți: toate lucrările la automobilul - MERCEDES-BENZ AMG GT Roadster (R190) - trebuie efectuate cu motorul oprit.

ÎNLOCUIȚI ÎN URMĂTOAREA ORDINE:

- 1 Deschideți capota motorului. Deșurubați capacul rezervorului cu lichid de frână.
- 2 Securizați roțile cu un opritor de roată.
- 3 Slăbiți șuruburile de fixare a roții. Folosiți o cheie tubulară de impact pentru roată #17.



- 4 Ridicați automobilul.

Înlocuirea: senzor uzura placute frana – MERCEDES-BENZ AMG GT Roadster (R190). AUTODOC recomandă:

- Dacă utilizați un cric, asigurați-vă că acesta este poziționat pe o suprafață plană, fără nicio neregularitate.
- Asigurați-vă că fixați sigur și suplimentar automobilul cu caprele de susținere.

5

Deșurubați bolțurile roților.



AUTODOC recomandă:

- Atenție! Pentru evitarea leziunilor, țineți roata atunci când deșurubați șuruburile de fixare. MERCEDES-BENZ AMG GT Roadster (R190)

6

Scoateți roata.



7

Decuplați conectorul al indicatorului de uzură al plăcuței de frână. Utilizați cleștele cu fălcile lungi.



8

Desfaceți plăcuțele de frână. Folosiți o rangă.



9

Curățați elementele de fixare ale etrierului de frână. Folosiți o perie de sârmă. Folosiți spray WD-40.

10

Deșurubați elementele de fixare ale etrierului de frână. Utilizați o cheie în combinație fixă №17. Utilizați o cheie tubulară №13. Folosiți o cheie cu clichet.



11

Scoateți șuruburile de fixare.



12

Scoateți etrierul de frână.



Înlocuirea: senzor uzura placute frana – MERCEDES-BENZ AMG GT Roadster (R190). Sfatul util:

- Folosiți un fir pentru a lega etrierul de suspensie sau caroserie, fără a-l deconecta de la furtun, în scopul de a evita depresurizarea sistemului.
- Asigurați-vă că etrierul nu se anină de furtunul de frână.
- Nu apăsați pedala de frână după îndepărtarea etrierului de frână. În caz contrar, pistonul ar putea ieși din cilindrul de frână, provocând scurgerea lichidului de frână și depresurizarea sistemului.

13

Scoateți plăcuțele de frână.



14

Curățați suportul etrierului de murdărie și praf. Folosiți o perie de sârmă. Folosiți un spray curățare frâne.



AUTODOC recomandă:

- După aplicarea spray-ului așteptați câteva minute.
- Verificați suportul etrierului de frână, bolțurile de ghidare ale etrierului și burdufurile acestuia. Curățați-le. Înlocuiți-le dacă este nevoie.

15

Tratați pistonul etrierului de frână. Utilizați o perie curățitoare din nylon. Folosiți un spray curățare frâne.



AUTODOC recomandă:

- Înlocuirea: senzor uzura placute frana – MERCEDES-BENZ AMG GT Roadster (R190). După aplicarea spray-ului, așteptați câteva minute.

16 Apăsați pistonul etrierului de frână. Folosiți o presă pentru etrier de frână.



17 Atașați senzorul nou de uzură la plăcuța nouă.



18 Tratați plăcuțele de frână în zona în care suprafața acestora vine în contact cu suportul etrierului de frână. Folosiți unsoare antiscârțâit.



AUTODOC recomandă:

- Înainte de a instala plăcuțele, asigurați-vă că suprafața discului este curată.

19 Instalați plăcuțele de frână.



20 Montați etrierul de frână și fixați-l.



21 Instalați șuruburile de fixare.



22 Strângeți elementele de fixare ale etrierului de frână. Utilizați o cheie în combinație fixă №17. Utilizați o cheie tubulară №13. Folosiți o cheie de cuplu. Strângeți pînă la cuplul de 34 Nm.



23 Tratați fișa senzorului de uzură al plăcuței de frână. Folosiți vaselină dielectrică.

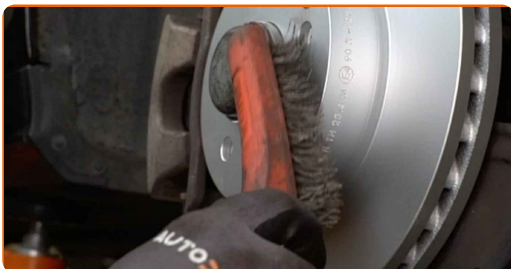


24 Cuplați conectorul al indicatorului de uzură al plăcuței de frână.



25

Curățați locul de montare al jantei roții. Folosiți o perie de sârmă.



26

Tratați suprafața unde discul de frână intră în contact cu janta. Utilizați lubrifiant ceramic.



27

Curățați suprafața discului de frână. Folosiți un spray curățare frâne.



AUTODOC recomandă:

- După aplicarea spray-ului așteptați câteva minute.

28

Montați roata.



AUTODOC recomandă:

- Important! Țineți roata atunci când înșurubați șuruburile de fixare. MERCEDES-BENZ AMG GT Roadster (R190)

29

Înșurubați bolțurile roții. Folosiți o cheie tubulară de impact pentru roată #17.



30

Așezați din nou vehiculul la sol și, lucrând în ordine încrucișată, strângeți șuruburile de fixare ale roții. Folosiți o cheie tubulară de impact pentru roată #17. Folosiți o cheie de cuplu. Strângeți pînă la cuplul de 130 Nm.



31

Scoateți cricul și opritoarele de roată.



Înlocuirea: senzor uzura placute frana – MERCEDES-BENZ AMG GT Roadster (R190). Experții AUTODOC recomandă:

- Fără a porni motorul, apăsați pedala de frână în mod repetat până când este percepută o rezistență semnificativă.
- Verificați nivelul lichidului de frână din rezervorul de compensare și restabiliți-i nivelul adecvat, dacă este necesar.

32

Strângeți capacul rezervorului cu lichid de frână. Închideți capota.

BRAVO! 

VIZUALIZAȚI MAI MULTE TUTORIALE

AUTODOC – PIESE DE SCHIMB DE CALITATE ȘI IEFTINE ONLINE

APLICAȚIA MOBILĂ AUTODOC: PRINDEȚI SUPER OFERTE, CUMPĂRAȚI COMOD



+ AUTODOC

GET IT ON  **Google Play**

 **Download on the App Store**

Download

O SELECȚIE VARIATĂ DE PIESE DE SCHIMB PENTRU MAȘINA DUMNEAVOASTRĂ

SENZOR UZURA PLACUTE FRANA: O GAMĂ VASTĂ

ACT DE RENUNȚARE / DISCLAIMER:

Documentul conține numai recomandări generale care vă pot fi utile când efectuați acțiuni de reparație sau de înlocuire. Firma AUTODOC nu va fi răspunzătoare pentru nici o pierdere, rănire sau deteriorare a proprietății apărute în timpul procesului de reparație sau înlocuire din cauza unei aplicări sau interpretări greșite a informațiilor furnizate.

Firma AUTODOC nu este răspunzătoare pentru erorile sau ambiguitățile din acest manual. Informațiile sunt furnizate doar în scop informativ și nu pot înlocui instrucțiunile de la profesioniști.

Firma AUTODOC nu este răspunzătoare pentru utilizarea incorectă sau periculoasă a echipamentelor, sculelor și componentelor auto. Firma AUTODOC recomandă cu tărie să aveți grijă și să urmați instrucțiunile de siguranță când efectuați o reparație sau o înlocuire. Amintiți-vă: Utilizarea pieselor de calitate inferioară nu garantează siguranța rutieră.

© Copyright 2022 – Tot conținutul, în special textele, fotografiile și grafica, sunt protejate de drepturile de autor. Toate drepturile, inclusiv duplicarea, publicarea, editarea și traducerea, rămân rezervate, Firmei AUTODOC GmbH.