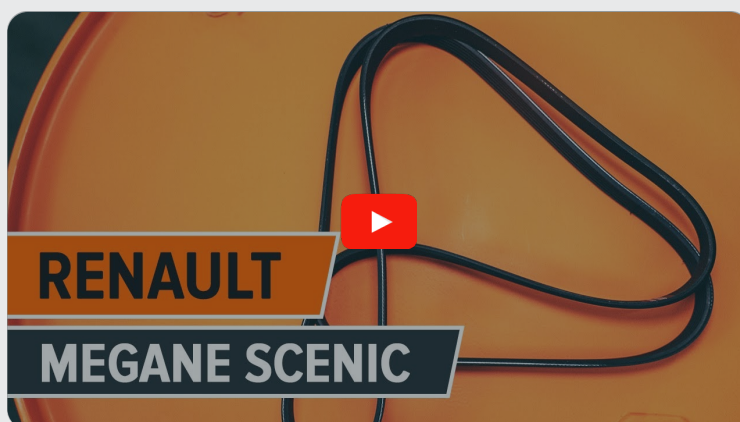




Cum să schimbați: curea
caneluri la **Renault**
Megane Scenic | Ghid de
înlocuire

TUTORIAL VIDEO



Important!

Această procedură de înlocuire poate fi utilizată pentru:

RENAULT Kangoo I Express (FC) 1.6 16V bivalent, RENAULT Megane I Hatchback (BA) 1.4 e, RENAULT Megane I Classic (LA) 1.4, RENAULT Megane I Hatchback (BA) 2.0 16V, RENAULT Kangoo I (KC) 1.4, RENAULT Clio II Hatchback (BB, CB) 1.4, RENAULT Clio II Hatchback (BB, CB) 1.6, RENAULT Clio II Hatchback (BB, CB) 1.6 16V, RENAULT Kangoo I Express (FC) 1.4, RENAULT Laguna I Hatchback (B56) 1.8 16V, RENAULT Laguna I Grandtour (K56) 1.8 16V, RENAULT Laguna I Grandtour (K56) 1.6 16V, RENAULT Espace III (JE) 2.0 16V, RENAULT Megane II Sedan (LM) 1.6 Hi-Flex, RENAULT Laguna I Hatchback (B56) 1.6 16V, (+ 69)

Etapele pot varia ușor în funcție de construcția mașinii.

ÎNLOCUIREA: CUREA CANELURI – RENAULT MEGANE
SCENIC. SCULELE DE CARE VEȚI AVEA NEVOIE:



- Cheie dinamometrică
- Cheie combinată №13
- Capăt cheie tubulară nr.18
- Chei tubulare de impact pentru prezoanele rotilor №19
- Cheie cu clichet
- Șurubelniță Phillips
- Huse de protecție aripi / frontală
- Pană blocare roată

CUMPĂRAȚI INSTRUMENTE

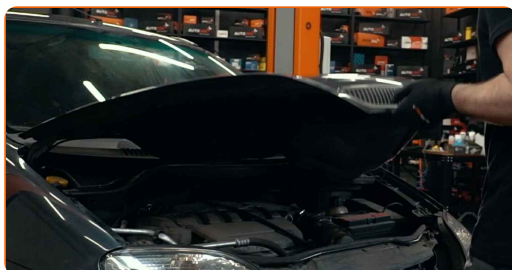
AUTODOC recomandă:

- Vă rugăm să rețineți: toate lucrările la automobilul - Renault Megane Scenic - trebuie efectuate cu motorul oprit.

ÎNLOCUIȚI ÎN URMĂTOAREA ORDINE:

1

Deschideți capota motorului.



2

Folosiți o husă de protecție pentru a evita deteriorarea vopselei și a plasticului mașinii.



3

Securizați roțile cu un opritor de roată. Slăbiți șuruburile de fixare a roții. Folosiți o cheie tubulară de impact pentru roată #19.



4

Ridicați automobilul.

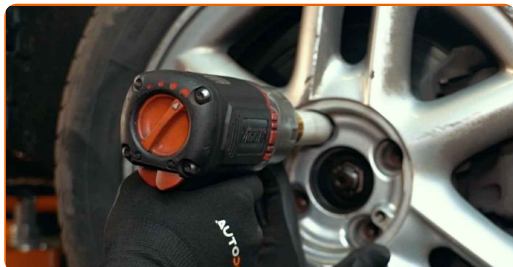


Înlocuirea: curea caneluri – Renault Megane Scenic. Sfatul util de la AUTODOC:

- Dacă utilizați un cric, asigurați-vă că acesta este poziționat pe o suprafață plană, fără nicio neregularitate.
- Asigurați-vă că fixați sigur și suplimentar automobilul cu caprele de susținere.

5

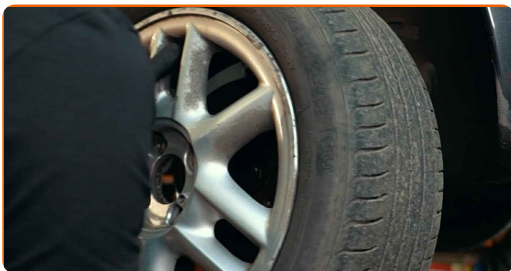
Deșurubați bolțurile roților.



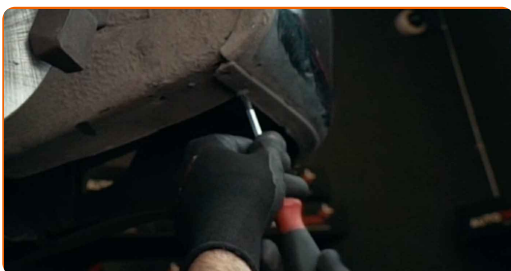
AUTODOC recomandă:

- Atenție! Pentru evitarea leziunilor, țineți roata atunci când deșurubați șuruburile de fixare. Renault Megane Scenic

6 Scoateți roata.



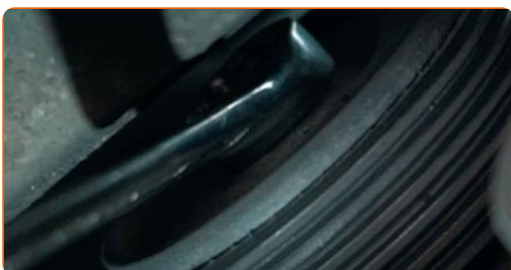
7 Deșurubați și scoateți elementele de fixare ale carenajului roților. Folosiți o șurubelniță Phillips.



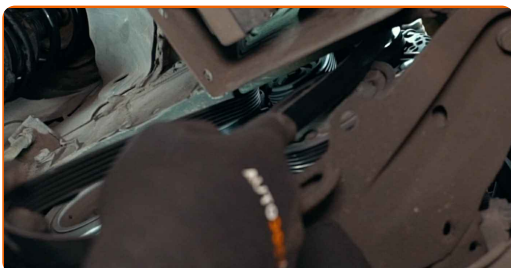
8 Demontați carenajul roții.



9 Scoateți deoparte rola de tensionare a curelei de transmisie Poli-V. Utilizați o cheie în combinație fixă №13.



10 Scoateți cureaua de transmisie Poli-V.

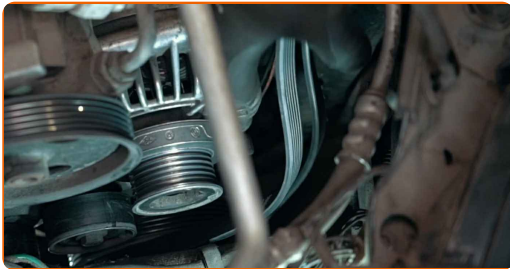


Înlocuirea: curea caneluri – Renault Megane Scenic. Profesioniștii recomandă:

- Verificați starea rolei de tensionare și a rolei de ghidare. Înlocuiți-le dacă este cazul.

11

Instalați cureaua de transmisie Poli-V.



AUTODOC recomandă:

- Asigurați-vă că cureaua Poli-V vine bine pe toate rolele.

12

Scoateți deoparte rola de tensionare a curelei de transmisie Poli-V. Utilizați o cheie în combinație fixă №13.

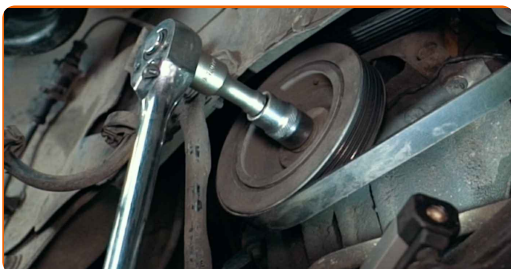


13

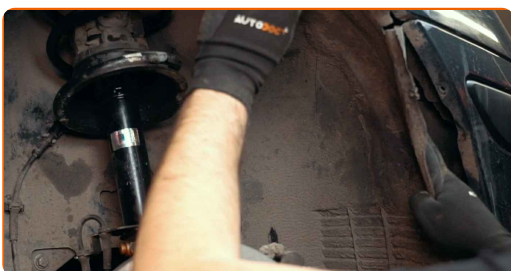
Potrivii cureaua poli-V pe scripetele întinzătorului. Aduceți rola de tensionare în poziția sa inițială.



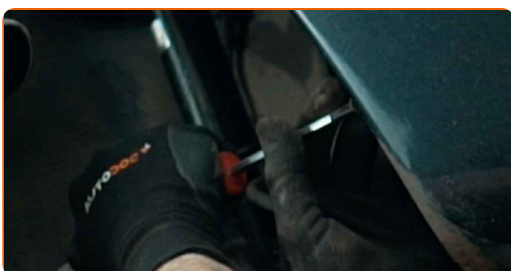
- 14 Rotiți arborele cotit de câteva ori pentru a verifica dacă cureaua poly-V nouă funcționează corect. Utilizați o cheie tubulară №18. Folosiți o cheie cu clichet.



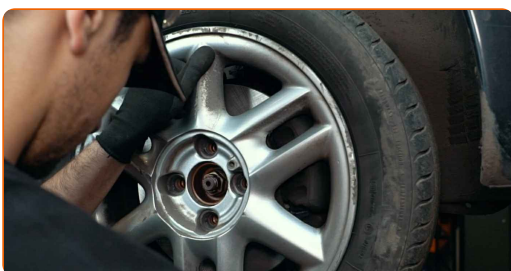
- 15 Instalați carenajul roții în locul său de montare.



- 16 Instalați și strângeți elementele de fixare ale carenajului roții. Utilizați o cheie în combinație fixă №13.



- 17 Montați roata.



AUTODOC recomandă:

- Important! Țineți roata atunci când înșurubați șuruburile de fixare. Renault Megane Scenic

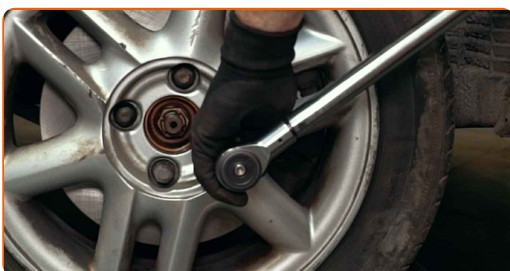
18

Înșurubați bolturile roții. Folosiți o cheie tubulară de impact pentru roată #19.



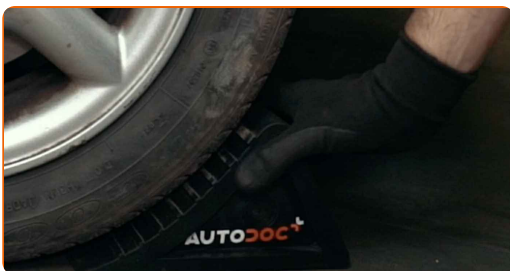
19

Așezați din nou vehiculul la sol și, lucrând în ordine încrucișată, strângeți șuruburile de fixare ale roții. Folosiți o cheie tubulară de impact pentru roată #19. Folosiți o cheie de cuplu. Strângeți pînă la cuplul de 90 Nm.



20

Scoateți cricul și opritoarele de roată.



21

Lăsați motorul să funcționeze timp de câteva minute. Acest lucru este necesar pentru a vă asigura de funcționarea corespunzătoare a componentei.

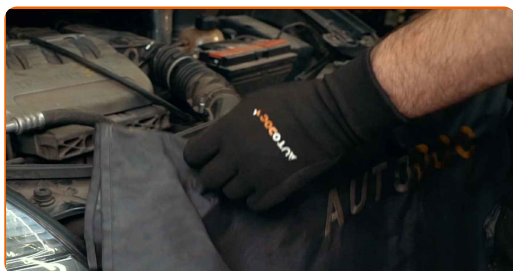


22

Opriți motorul.

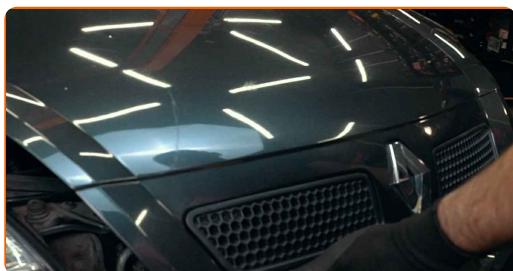
23

Îndepărtați husa de protecție.



24

Închideți capota.

**BRAVO!** 👍[VIZUALIZAȚI MAI MULTE TUTORIALE](#)

AUTODOC – PIESE DE SCHIMB DE CALITATE ȘI IEFTINE ONLINE

APLICAȚIA MOBILĂ AUTODOC: PRINDEȚI SUPER OFERTE, CUMPĂRAȚI COMOD



AUTODOC+

GET IT ON
Google Play

Download on the
App Store

Download

O SELECȚIE VARIATĂ DE PIESE DE SCHIMB PENTRU MAȘINA DUMNEAVOASTRĂ

CUMPĂRAȚI PIESE DE SCHIMB PENTRU RENAULT

CUREA CANELURI: O GAMĂ VASTĂ

ALEGEȚI PIESE AUTO PENTRU RENAULT MEGANE SCENIC

CUREA CANELURI PENTRU RENAULT: CUMPĂRAȚI ACUM

**CUREA CANELURI PENTRU RENAULT MEGANE SCENIC:
CELE MAI BUNE PROMOȚII ȘI OFERTE**

ⓘ ACT DE RENUNȚARE / DISCLAIMER:

Documentul conține numai recomandări generale care vă pot fi utile când efectuați acțiuni de reparație sau de înlocuire. Firma AUTODOC nu va fi răspunzătoare pentru nici o pierdere, rănire sau deteriorare a proprietății apărute în timpul procesului de reparație sau înlocuire din cauza unei aplicări sau interpretări greșite a informațiilor furnizate.

Firma AUTODOC nu este răspunzătoare pentru erorile sau ambiguitățile din acest manual. Informațiile sunt furnizate doar în scop informativ și nu pot înlocui instrucțiunile de la profesioniști.

Firma AUTODOC nu este răspunzătoare pentru utilizarea incorectă sau periculoasă a echipamentelor, sculelor și componentelor auto. Firma AUTODOC recomandă cu tărie să aveți grijă și să urmați instrucțiunile de siguranță când efectuați o reparație sau o înlocuire. Amintiți-vă: Utilizarea pieselor de calitate inferioară nu garantează siguranța rutieră.

© Copyright 2022 – Tot conținutul, în special textele, fotografiile și grafica, sunt protejate de drepturile de autor. Toate drepturile, inclusiv duplicarea, publicarea, editarea și traducerea, rămân rezervate, Firmei AUTODOC GmbH.