



Cum să schimbați:
amortizor portbagaj la
Mercedes ML W163 |
Ghid de înlocuire

TUTORIAL VIDEO



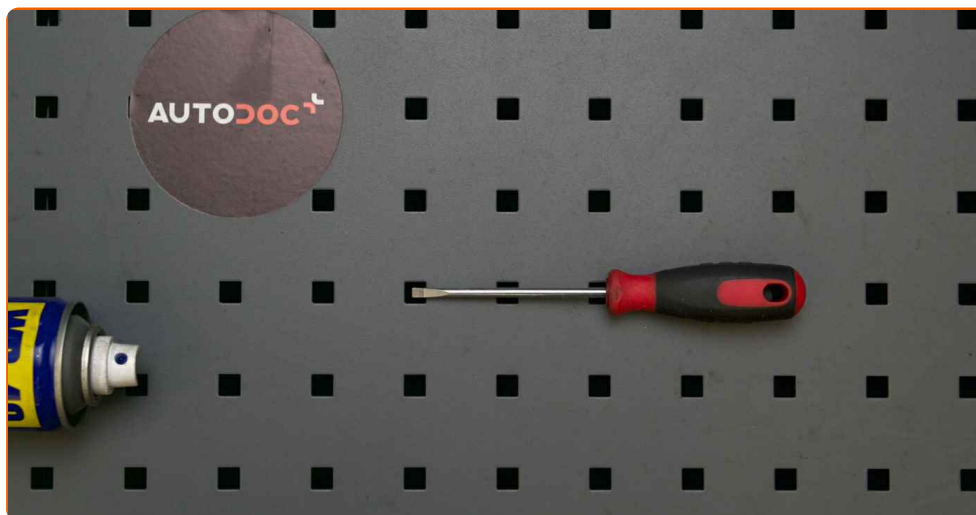
Important!

Această procedură de înlocuire poate fi utilizată pentru:

MERCEDES-BENZ Clasa ML (W163) ML 320 (163.154), MERCEDES-BENZ Clasa ML (W163) ML 230 (163.136), MERCEDES-BENZ Clasa ML (W163) ML 430 (163.172), MERCEDES-BENZ Clasa ML (W163) ML 270 CDI (163.113), MERCEDES-BENZ Clasa ML (W163) ML 55 AMG (163.174), MERCEDES-BENZ Clasa ML (W163) ML 400 CDI (163.128), MERCEDES-BENZ Clasa ML (W163) ML 500 (163.175), MERCEDES-BENZ Clasa ML (W163) ML 350 (163.157), MERCEDES-BENZ Clasa ML (W163) ML 350

Etapele pot varia ușor în funcție de construcția mașinii.

ÎNLOCUIREA: AMORTIZOR PORTBAGAJ – MERCEDES
ML W163. SCULELE DE CARE AȚI AVEA NEVOIE:



- Spray WD-40
- surubelnită dreaptă
- Cric hidraulic cutie de viteze

CUMPĂRAȚI INSTRUMENTE

AUTODOC recomandă:

- Amortizoarele pe gaz ale portbagajului trebuie înlocuite simultan, atât drept, cât și stâng.
- Procedura de înlocuire este identică pentru amortizorul dreapta și amortizorul stânga a portbagajului.
- Vă rugăm să rețineți: toate lucrările la automobilul - Mercedes ML W163 - trebuie efectuate cu motorul oprit.

ÎNLOCUIȚI ÎN URMĂTOAREA ORDINE:

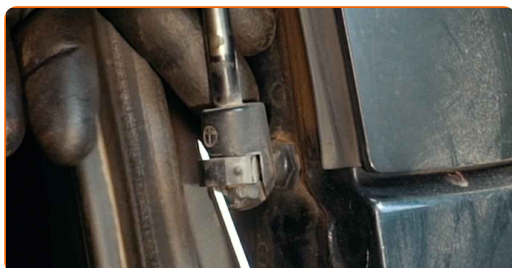
- 1** Deschideți capacul compartimentului pentru bagaje.



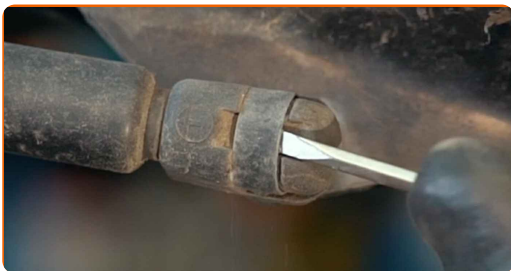
- 2** Susțineți ușa portbagajului. Folosiți un cric hidraulic pentru cutia de viteze.



- 3** Desfaceți inelul de siguranță ce unește amortizorul pe gaz la caroseria mașinii. Folosiți o șurubelniță dreaptă.



4 Desfaceți inelul de siguranță ce unește amortizorul pe gaz la ușa portbagajului. Folosiți o șurubelniță dreaptă.



5 Scoateți amortizorul pe gaz al ușii portbagajului.



Înlocuirea: amortizor portbagaj – Mercedes ML W163. Experții AUTODOC recomandă:

- Pentru a evita rănirea, susțineți ușa portbagajului atunci când demontați amortizoarele pe gaz.

6 Curățați locul de montare al amortizorului de portbagaj. Folosiți spray WD-40.

7 Instalați noul amortizor pe gaz al ușii portbagajului.

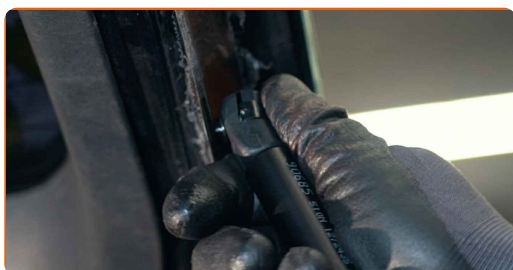


Înlocuirea: amortizor portbagaj – Mercedes ML W163. AUTODOC recomandă:

- Pentru a evita rănirea, susțineți ușa portbagajului atunci când instalați amortizorul pe gaz.

8

Prindeți inelul de siguranță ce unește amortizorul pe gaz la ușa portbagajului.



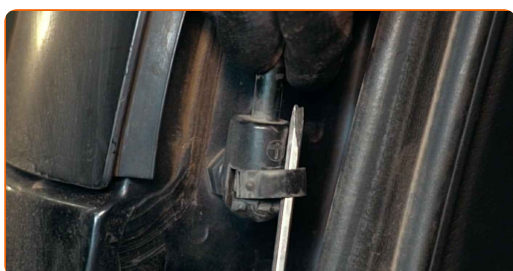
9

Prindeți inelul de siguranță ce unește amortizorul pe gaz la caroseria mașinii.



10

Desfaceți inelul de siguranță ce unește amortizorul pe gaz la caroseria mașinii. Folosiți o șurubelniță dreaptă.



11

Desfaceți inelul de siguranță ce unește amortizorul pe gaz la ușa portbagajului. Folosiți o șurubelniță dreaptă.



- 12 Scoateți amortizorul pe gaz al ușii portbagajului.



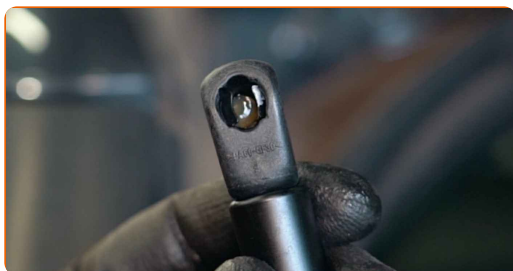
Înlocuirea: amortizor portbagaj – Mercedes ML W163. Experții AUTODOC recomandă:

- Pentru a evita rănirea, susțineți ușa portbagajului atunci când demontați amortizoarele pe gaz.

- 13 Curățați locul de montare al amortizorului de portbagaj. Folosiți spray WD-40.



- 14 Instalați noul amortizor pe gaz al ușii portbagajului.

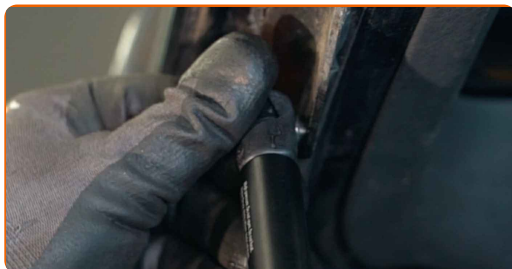


Înlocuirea: amortizor portbagaj – Mercedes ML W163. Sfatul util:

- Pentru a evita rănirea, susțineți ușa portbagajului atunci când instalați amortizorul pe gaz.

15

Prindeți inelul de siguranță ce unește amortizorul pe gaz la ușa portbagajului.



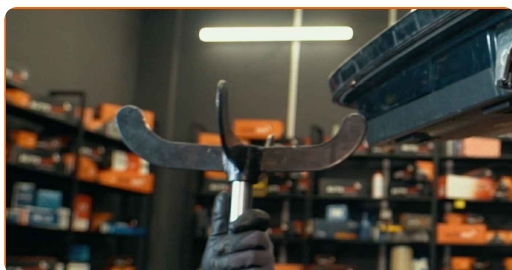
16

Prindeți inelul de siguranță ce unește amortizorul pe gaz la caroseria mașinii.



17

Scoateți cricul pentru cutia de viteze.

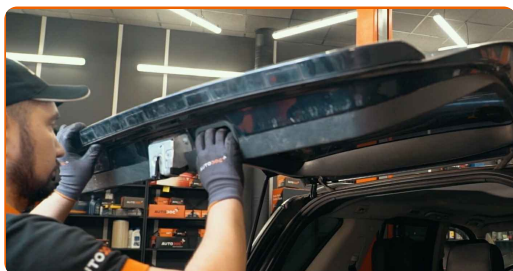


AUTODOC recomandă:

- Înlocuirea: amortizor portbagaj – Mercedes ML W163. Coborâți cricul de transmisie lin, fără smucituri, pentru a evita deteriorarea componentelor și a mecanismelor.

18

După instalare, verificați starea de funcționare a amortizoarelor pe gaz a ușii portbagajului.



19

Închideți capacul compartimentului pentru bagaje.



BRAVO! 

VIZUALIZAȚI MAI MULTE TUTORIALE

AUTODOC – PIESE DE SCHIMB DE CALITATE ȘI IEFTINE ONLINE

APLICAȚIA MOBILĂ AUTODOC: PRINDEȚI SUPER OFERTE,
CUMPĂRAȚI COMOD



AUTODOC+

GET IT ON
Google Play

Download on the
App Store

Download

**O SELECȚIE VARIATĂ DE PIESE DE SCHIMB PENTRU
MAȘINA DUMNEAVOASTRĂ**

CUMPĂRAȚI PIESE DE SCHIMB PENTRU MERCEDES

AMORTIZOR PORTBAGAJ: O GAMĂ VASTĂ

ALEGEȚI PIESE AUTO PENTRU MERCEDES ML W163

AMORTIZOR PORTBAGAJ PENTRU MERCEDES: CUMPĂRAȚI ACUM

**AMORTIZOR PORTBAGAJ PENTRU MERCEDES ML W163:
CELE MAI BUNE PROMOȚII ȘI OFERTE**

ⓘ ACT DE RENUNȚARE / DISCLAIMER:

Documentul conține numai recomandări generale care vă pot fi utile când efectuați acțiuni de reparație sau de înlocuire. Firma AUTODOC nu va fi răspunzătoare pentru nici o pierdere, rănire sau deteriorare a proprietății apărute în timpul procesului de reparație sau înlocuire din cauza unei aplicări sau interpretări greșite a informațiilor furnizate.

Firma AUTODOC nu este răspunzătoare pentru erorile sau ambiguitățile din acest manual. Informațiile sunt furnizate doar în scop informativ și nu pot înlocui instrucțiunile de la profesioniști.

Firma AUTODOC nu este răspunzătoare pentru utilizarea incorectă sau periculoasă a echipamentelor, sculelor și componentelor auto. Firma AUTODOC recomandă cu tărie să aveți grijă și să urmați instrucțiunile de siguranță când efectuați o reparație sau o înlocuire. Amintiți-vă: Utilizarea pieselor de calitate inferioară nu garantează siguranța rutieră.

© Copyright 2021 – Tot conținutul, în special textele, fotografiile și grafica, sunt protejate de drepturile de autor. Toate drepturile, inclusiv duplicarea, publicarea, editarea și traducerea, rămân rezervate, Firmei AUTODOC GmbH.