



Cum să schimbați:
macara geam din față la
VW Lupo 6X1 | Ghid de
înlocuire

TUTORIAL VIDEO

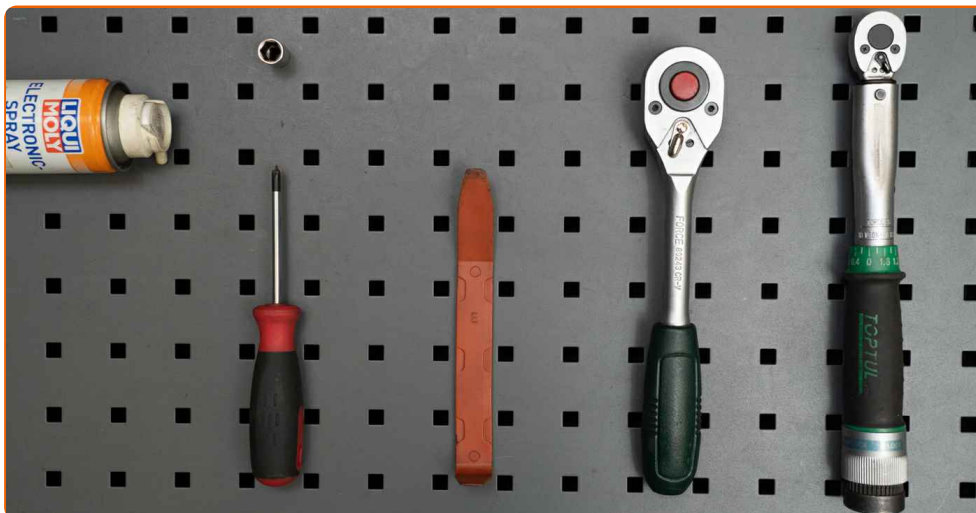
** Important!**

Această procedură de înlocuire poate fi utilizată pentru:

VW Lupo (6X1, 6E1) 1.0, VW Lupo (6X1, 6E1) 1.4 16V, VW Lupo (6X1, 6E1) 1.7 SDI,
VW Lupo (6X1, 6E1) 1.4 TDI, VW Lupo (6X1, 6E1) 1.4 FSI, VW Lupo (6X1, 6E1) 1.4

Etapele pot varia ușor în funcție de construcția mașinii.

**ÎNLOCUIREA: MACARA GEAM – VW LUPO 6X1. LISTA
SCULELOR DE CARE VEȚI AVEA NEVOIE:**



- Spray instalație electrică
- Cheie dinamometrică
- Capăt cheie tubulară nr.10
- Cheie cu clichet
- Șurubelniță Phillips
- Extractor din plastic pentru ornamente tapiterie

CUMPĂRAȚI INSTRUMENTE

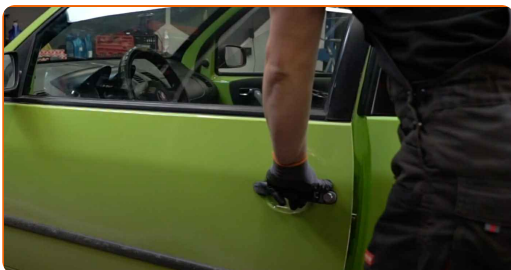
Înlocuirea: macara geam – VW Lupo 6X1. Experții AUTODOC recomandă:

- Toate lucrările trebuie făcute cu motorul oprit.

ÎNLOCUIREA: MACARA GEAM – VW LUPO 6X1. UTILIZAȚI URMĂTOAREA PROCEDURĂ:

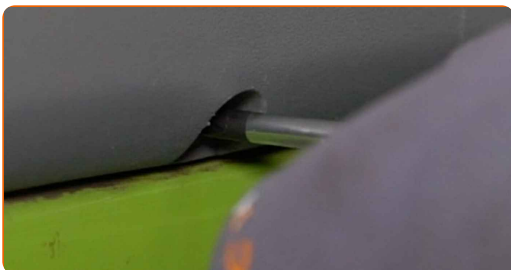
1

Deschideți portiera automobilului.



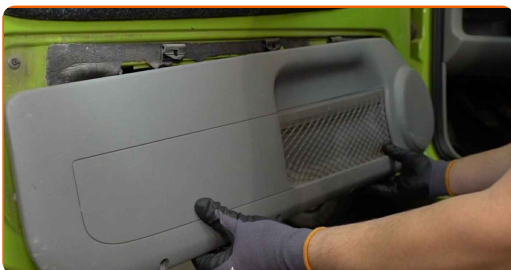
2

Deșurubați elementele de fixare ale panoului inferior al portierei. Folosiți o șurubelniță Phillips.



3

Detashați panoul inferior al portierei.



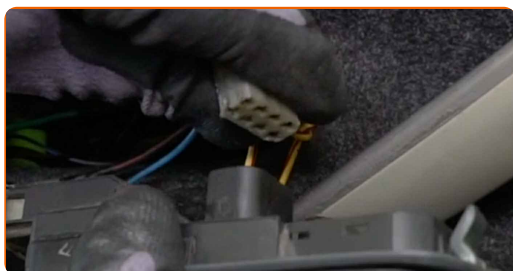
4

Demontați modulul de comutare al geamului electric. Folosiți un instrument de demontat tapițerii.



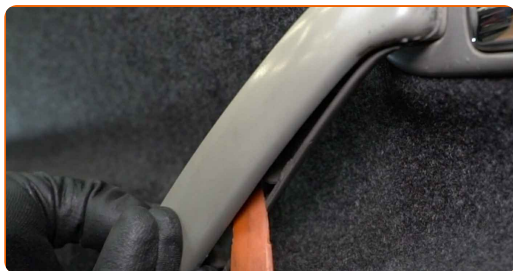
5

Decuplați conectorii geamului electric de la unitatea de comandă.



6

Desprindeți panoul de decor al mânerului portierei. Folosiți un instrument de demontat tapițerii.

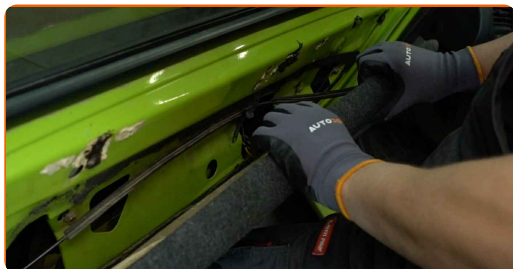


7

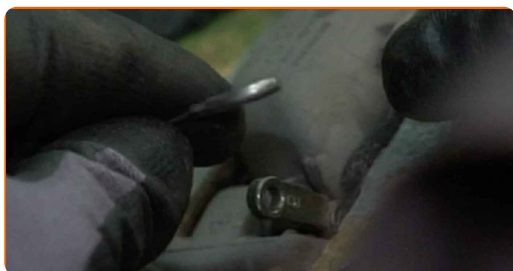
Deșurubați dispozitivul de fixare al mânerului portierei. Folosiți o șurubelniță Phillips.



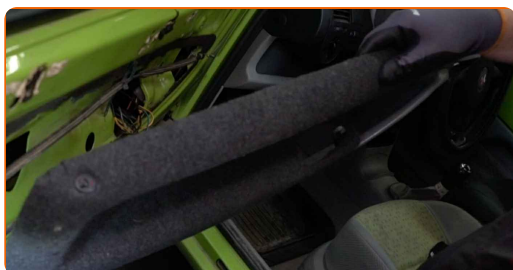
8 Detașați panoul portierei.



9 Demontați cablul mecanismului de acționare al lacătului.



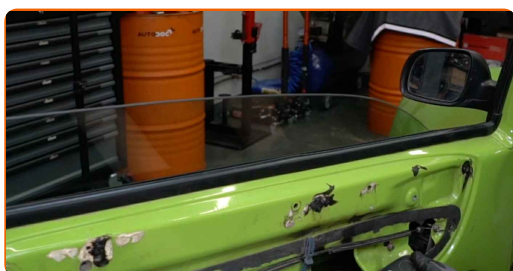
10 Scoateți panoul portierei.



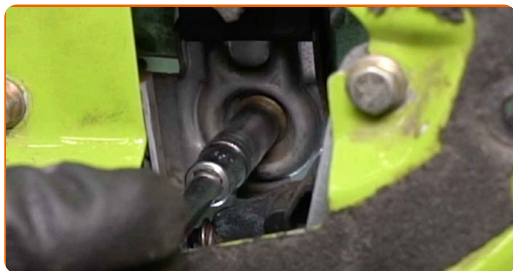
11 Cuplați conectorii geamului electric la unitatea de comandă.



12 Coborâți geamul astfel încât să puteți vedea elementele de fixare care îl unesc la mecanismul ridicătoarei de geam.

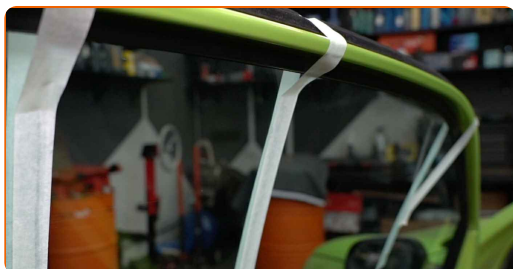


13 Deșurubați elementele de fixare ale sticlei geamului. Utilizați o cheie tubulară №10. Folosiți o cheie cu clichet.



14 Deconectați geamul de la mecanismul ridicătoarei de geam.

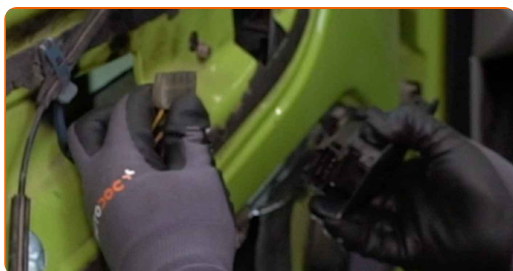
15 Ridicați complet geamul și fixați-l.



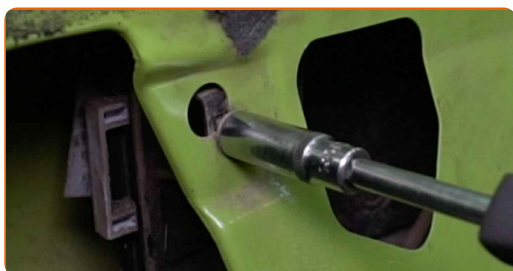
Înlocuirea: macara geam – VW Lupo 6X1. Experții AUTODOC recomandă:

- Pentru evitarea leziunilor, țineți sticla atunci când o ridicați.

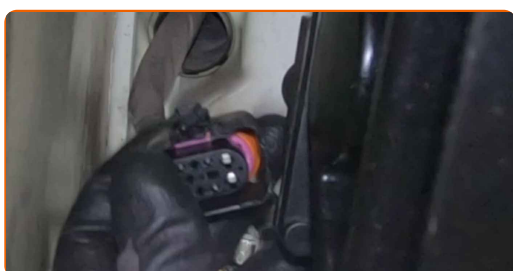
16 Decuplați conectorii geamului electric de la unitatea de comandă.



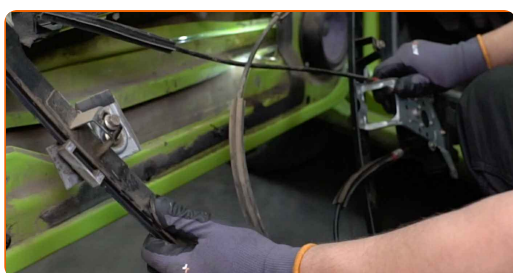
- 17** Deșurubați elementele de fixare ale ansamblului ridicătoarei de geam. Utilizați o cheie tubulară №10. Folosiți o cheie cu clichet.



- 18** Deconectați conectorul de la motorul electric al ridicătoarei de geam.



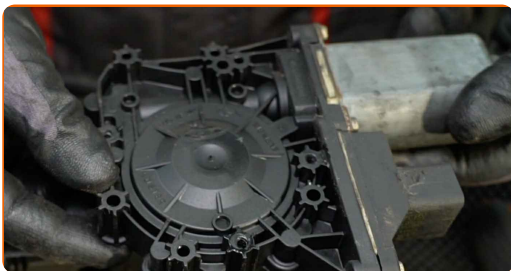
- 19** Demontați mecanismul de reglare al geamurilor.



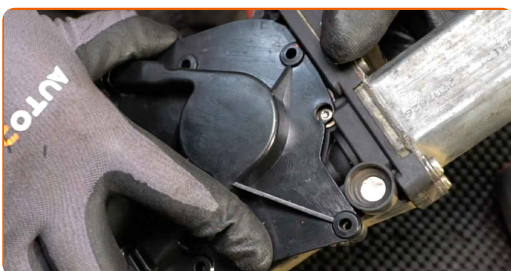
- 20** Deșurubați elementele de fixare ale motorului electric al ridicătoarei de geam. Folosiți o șurubelniță Phillips.



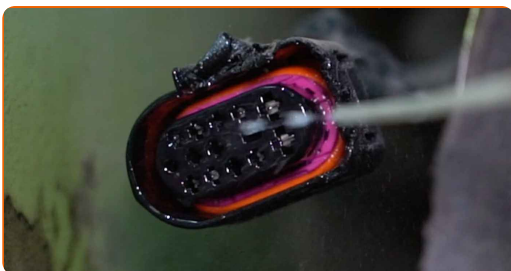
21 Demontați motorul electric al ridicătoarei de geam.



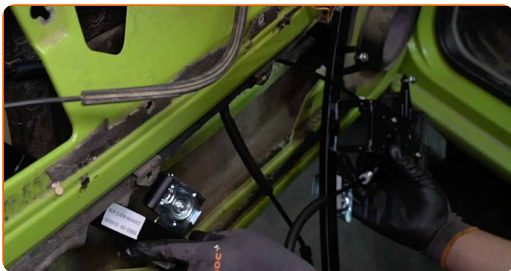
22 Instalați și înșurubați elementele de fixare ale motorului pe mecanismul nou al ridicătoarei de geam. Folosiți o șurubelniță Phillips.



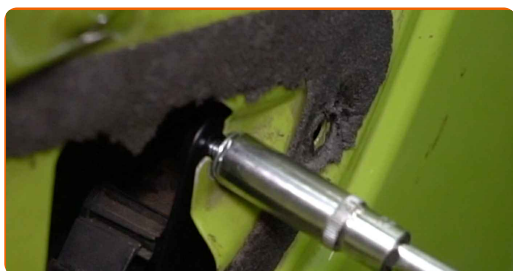
23 Tratați conectorul motorului electric al ridicătoarei de geam. Folosiți vaselină dielectrică.



24 Instalați mecanismul nou de reglare al geamurilor.



- 25** Înșurubați elementele de fixare ale mecanismului ridicătoarei de geam. Utilizați o cheie tubulară №10. Folosiți o cheie cu clichet.

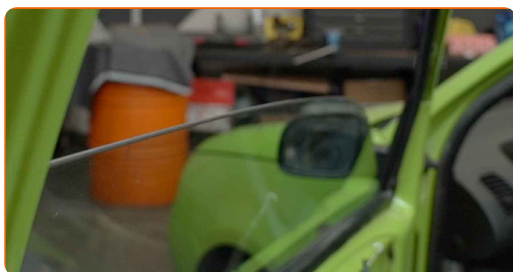


- 26** Cuplați conectorul la motorul electric al ridicătoarei de geam.

- 27** Cuplați conectorii geamului electric la unitatea de comandă.



- 28** Coborâți sticla geamului și instalați-o la locul său de montare în mecanismul de ridicare a geamurilor.



Înlocuirea: macara geam – VW Lupo 6X1. Sfatul util de la experții AUTODOC:

- Pentru evitarea leziunilor, țineți sticla atunci când o coborâți.
- La instalare nu aplicați o forță prea mare, pentru a evita deteriorarea piesei.

29 Înșurubați elementele de fixare ale sticlei geamului. Utilizați o cheie tubulară №10. Folosiți o cheie cu clichet.

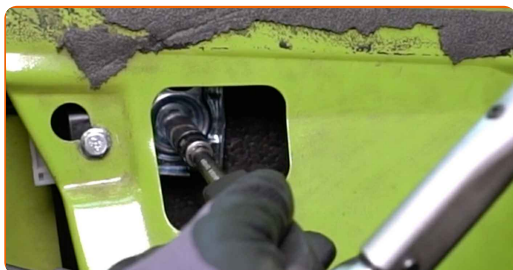


Înlocuirea: macara geam – VW Lupo 6X1. Sfatul util:

- Pentru evitarea leziunilor, țineți sticla atunci când înșurubați elementele de fixare.

30 Verificați dacă ridicătoarea de geam funcționează corect.

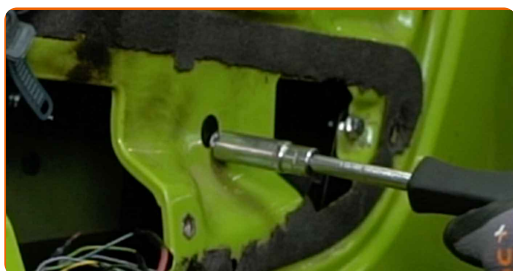
31 Strângeți elementele de fixare ale sticlei geamului. Utilizați o cheie tubulară №10. Folosiți o cheie de cuplu. Strângeți pînă la cuplul de 5 Nm.



Înlocuirea: macara geam – VW Lupo 6X1. AUTODOC recomandă:

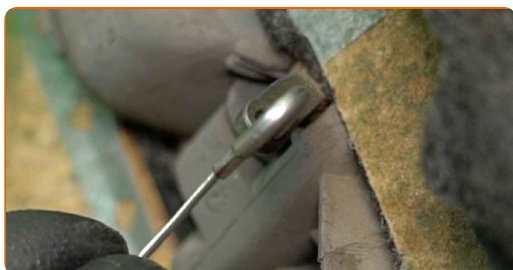
- Nu aplicați prea multă forță atunci când strângeți elementele de fixare. Strângerea excesivă poate deteriora sticla.

- 32** Strângeți elementele de fixare ale ansamblului ridicătoarei de geam. Utilizați o cheie tubulară №10. Folosiți o cheie de cuplu. Strângeți pînă la cuplul de 8 Nm.



- 33** Decuplați conectorii geamului electric de la unitatea de comandă.

- 34** Instalați cablul mecanismului de acționare al lacătului.



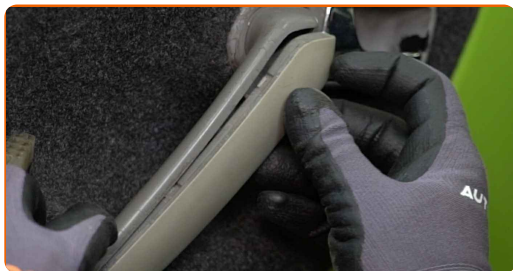
- 35** Reinstalați panoul portierei.



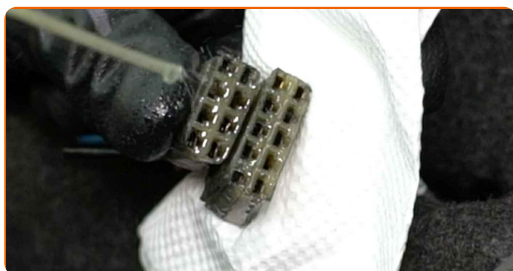
- 36** Strângeți dispozitivul de fixare al mânerului portierei. Folosiți o șurubelniță Phillips.



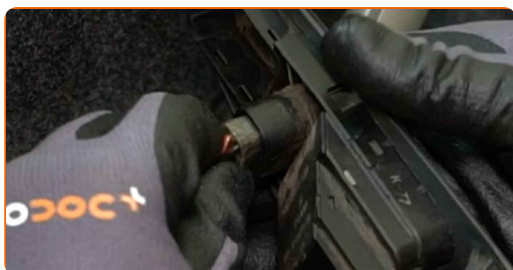
37 Cuplați panoul de decor al mânerului portierei.



38 Tratați conectorii ridicătoarei de geam. Folosiți vaselină dielectrică.



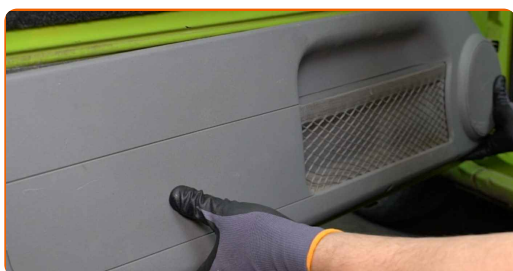
39 Cuplați conectorii geamului electric la unitatea de comandă.



40 Instalați modulul de comutare al geamului electric.

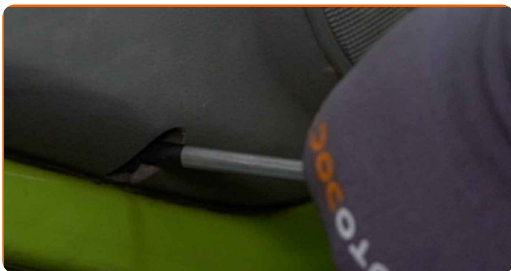


41 Cuplați panoul inferior al portierei.



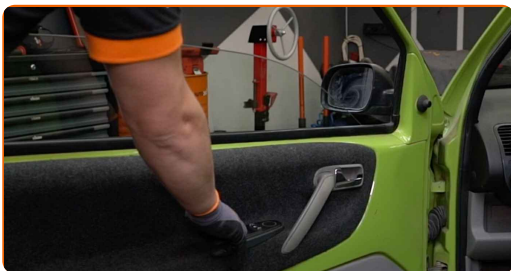
42

Înșurubați elementele de fixare ale panoului inferior al portierei. Folosiți o șurubelniță Phillips.



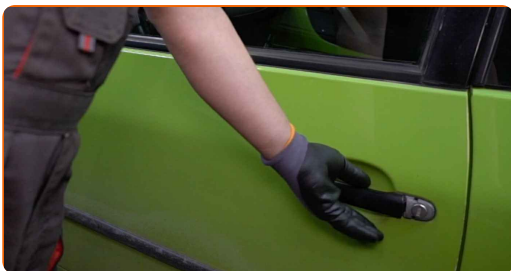
43

Verificați dacă ridicătoarea de geam funcționează corect.



44

Închideți portiera automobilului.



BRAVO! 

VIZUALIZAȚI MAI MULTE TUTORIALE

AUTODOC – PIESE DE SCHIMB DE CALITATE ȘI IEFTINE ONLINE

APLICAȚIA MOBILĂ AUTODOC: PRINDEȚI SUPER OFERTE,
CUMPĂRAȚI COMOD



+ AUTODOC

GET IT ON
Google Play

Download on the
App Store

Download

**O SELECȚIE VARIATĂ DE PIESE DE SCHIMB PENTRU
MAȘINA DUMNEAVOASTRĂ**

CUMPĂRAȚI PIESE DE SCHIMB PENTRU VW

MACARA GEAM: O GAMĂ VASTĂ

ALEGEȚI PIESE AUTO PENTRU VW LUPO 6X1

MACARA GEAM PENTRU VW: CUMPĂRAȚI ACUM

**MACARA GEAM PENTRU VW LUPO 6X1: CELE MAI BUNE
PROMOȚII ȘI OFERTE**

ⓘ ACT DE RENUNȚARE / DISCLAIMER:

Documentul conține numai recomandări generale care vă pot fi utile când efectuați acțiuni de reparație sau de înlocuire. Firma AUTODOC nu va fi răspunzătoare pentru nici o pierdere, rănire sau deteriorare a proprietății apărute în timpul procesului de reparație sau înlocuire din cauza unei aplicări sau interpretări greșite a informațiilor furnizate.

Firma AUTODOC nu este răspunzătoare pentru erorile sau ambiguitățile din acest manual. Informațiile sunt furnizate doar în scop informativ și nu pot înlocui instrucțiunile de la profesioniști.

Firma AUTODOC nu este răspunzătoare pentru utilizarea incorectă sau periculoasă a echipamentelor, sculelor și componentelor auto. Firma AUTODOC recomandă cu tărie să aveți grijă și să urmați instrucțiunile de siguranță când efectuați o reparație sau o înlocuire. Amintiți-vă: Utilizarea pieselor de calitate inferioară nu garantează siguranța rutieră.

© Copyright 2023 – Tot conținutul, în special textele, fotografiile și grafica, sunt protejate de drepturile de autor. Toate drepturile, inclusiv duplicarea, publicarea, editarea și traducerea, rămân rezervate, Firmei AUTODOC SE.