

 **AUTODOC CLUB**

Cum să schimbați: pivot
roata din față la **VW Lupo**
6X1 | Ghid de înlocuire

TUTORIAL VIDEO



Important!

Această procedură de înlocuire poate fi utilizată pentru:

VW Polo Hatchback (6N1) 1.3, VW Polo Hatchback (6N1) 1.6, VW Polo Hatchback (6N1) 1.0, VW Polo Hatchback (6N1) 1.9 D, VW Polo Hatchback (6N1) 1.4, VW Polo Hatchback (6N1) 1.4 16V, VW Polo Hatchback (6N1) 1.7 SDI, VW Lupo (6X1, 6E1) 1.0, VW Lupo (6X1, 6E1) 1.4 16V, VW Lupo (6X1, 6E1) 1.7 SDI, VW Polo Hatchback (6N1) 1.6 16V GTI, VW Lupo (6X1, 6E1) 1.2 TDI 3L, VW POLO caroserie (86CF) 1.0, VW POLO caroserie (86CF) 1.3, VW POLO caroserie (86CF) 1.4 D, (+ 13)

Etapele pot varia ușor în funcție de construcția mașinii.

ÎNLOCUIREA: PIVOT ROATA – VW LUPO 6X1. SCULELE DE CARE VEȚI AVEA NEVOIE:



- Perie de sârmă
- Spray WD-40
- Spray curățare frâne
- Vaselina pe bază de cupru
- Cheie combinată N°17
- Capăt cheie tubulară nr.13
- Capăt cheie tubulară nr.19
- Chei tubulare de impact pentru prezoanele roților N°17
- Cheie cu clichet
- Cheie dinamometrică
- Extractor articulații sferice
- Rangă metalică
- Ciocan
- Pană blocare roată

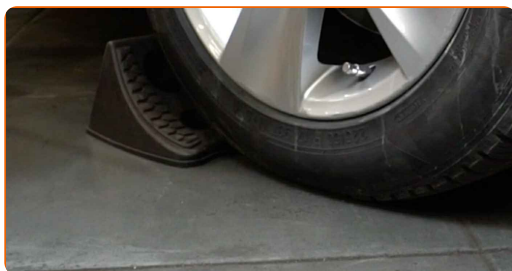
CUMPĂRAȚI INSTRUMENTE

Înlocuirea: pivot roata – VW Lupo 6X1. Experții AUTODOC recomandă:

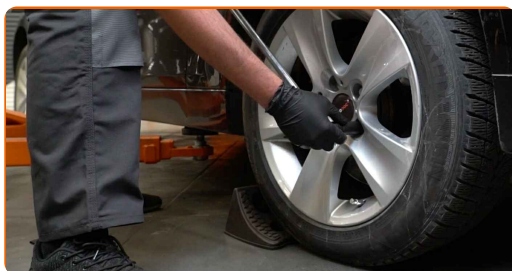
- Procedura de înlocuire este identică pentru articulațiile sferice din dreapta și stânga.
- Toate lucrările trebuie făcute cu motorul oprit.

ÎNLOCUIREA: PIVOT ROATA – VW LUPO 6X1. EFECTUAȚI URMĂTORII PAȘI:

1 Securizați roțile cu un opritor de roată.



2 Slăbiți șuruburile de fixare a roții. Folosiți o cheie tubulară de impact pentru roată #17.

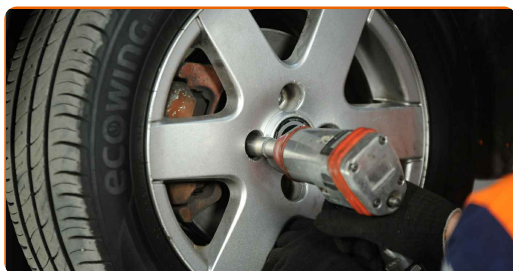


3 Ridicați partea din față a vehiculului și fixați-l cu ajutorul unor suporturi.



4

Deșurubați bolțurile roților.



AUTODOC recomandă:

- Atenție! Pentru evitarea leziunilor, țineți roata atunci când deșurubați șuruburile de fixare. VW Lupo 6X1

5

Scoateți roata.

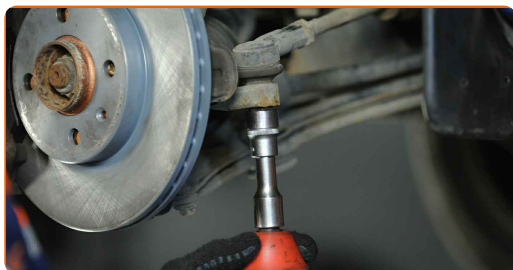


6

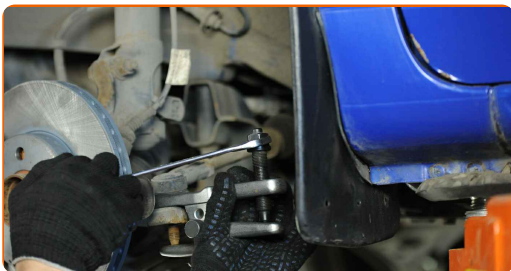
Curățați elementul de fixare ce unește capul barei de direcție transversale la portfuzetă. Folosiți o perie de sârmă. Folosiți spray WD-40.

7

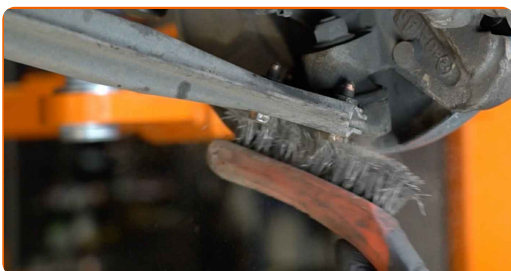
Deșurubați piulița de fixare a capătului la fuzetă. Utilizați o cheie tubulară №19. Folosiți o cheie cu clichet.



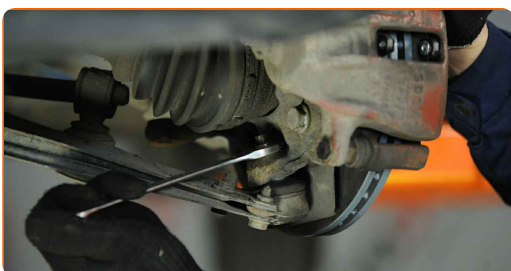
8 Deconectați capul barei de direcție de la fuzetă. Folosiți un extractor pentru articulații sferice.



9 Curățați toate articulațiile brațului. Folosiți o perie de sârmă. Folosiți spray WD-40.



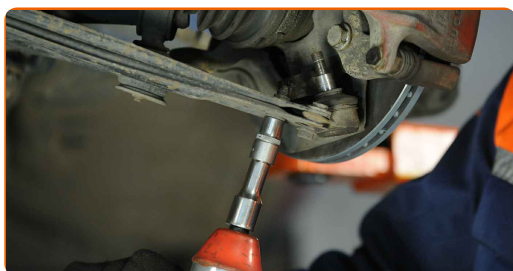
10 Deșurubați suportul care fixează articulația sferică pe fuzetă. Utilizați o cheie în combinație fixă №17. Folosiți o cheie cu clichet.



11 Decuplați suportul sferic de la fuzetă. Folosiți o rangă. Folosiți un ciocan.

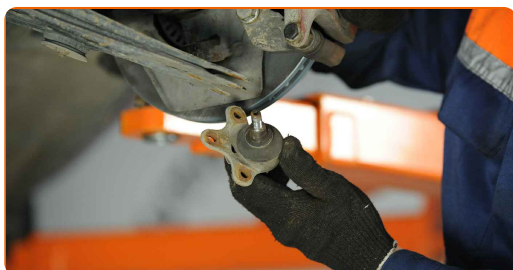


- 12** Deșurubați elementul de fixare ce conectează rotula suspensiei la brațul de control al suspensiei. Utilizați o cheie tubulară N°13. Folosiți o cheie cu clichet.

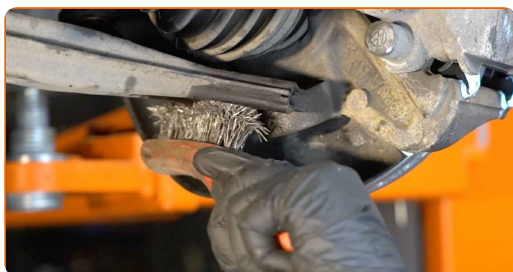


- 13** Decuplați articulația sferică de pe braț.

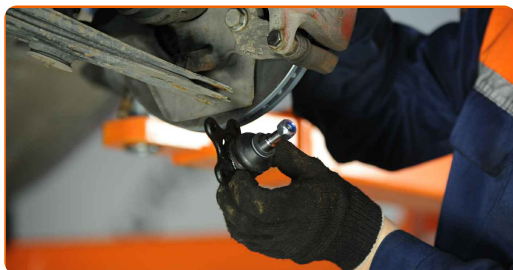
- 14** Scoateți articulația sferică.



- 15** Curățați locul de montare al articulației sferice. Folosiți o perie de sârmă. Folosiți spray WD-40.



- 16** Instalați o articulație sferică nouă.

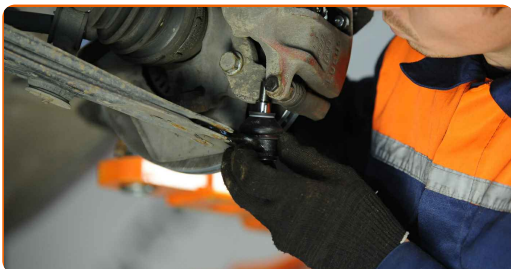


Înlocuirea: pivot roata – VW Lupo 6X1. AUTODOC recomandă:

- Nu deteriorați husa suportului sferic.

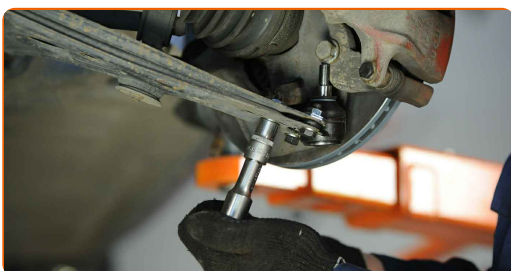
17

Atașați rotula suspensiei la brațul de control.



18

Strângeți elementele de fixare ale articulației sferice. Utilizați o cheie tubulară №13. Folosiți o cheie de cuplu. Strângeți pînă la cuplul de 20 Nm.+90°

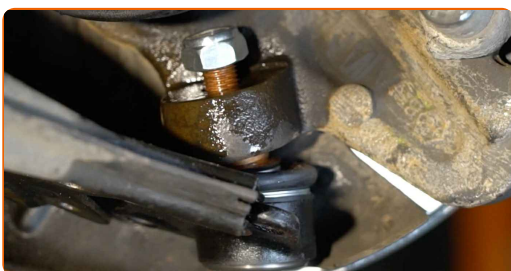


AUTODOC recomandă:

- Important! Asigurați-vă că utilizați elemente de fixare noi.

19

Conectați articulația sferică la fuzetă.

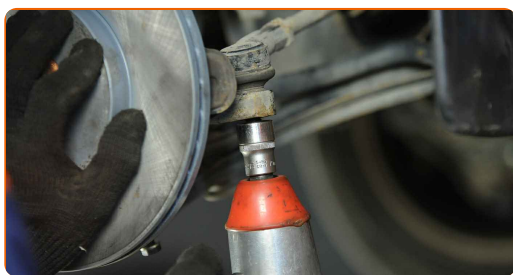


- 20** Strângeți elementele de fixare ale articulației sferice. Utilizați o cheie în combinație fixă №17. Folosiți o cheie de cuplu. Strângeți pînă la cuplul de 35 Nm.

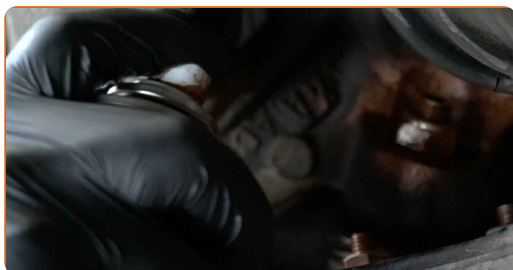


- 21** Conectați capul barei de direcție la fuzetă.

- 22** Strângeți piulița de fixare ce unește capul barei de direcție transversale la portfuzetă. Utilizați o cheie tubulară №19. Folosiți o cheie de cuplu. Strângeți pînă la cuplul de 35 Nm.



- 23** Tratați elementul de fixare ce unește capul barei de direcție transversale la portfuzetă. Tratați elementele de fixare ale articulației sferice. Folosiți unsoare de cupru.

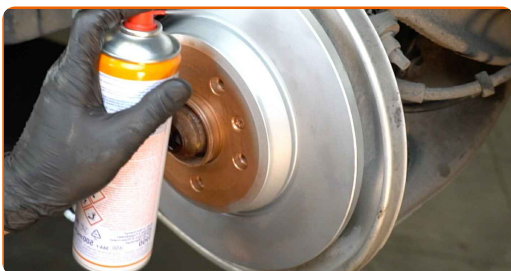


- 24** Tratați suprafața unde discul de frână intră în contact cu janta. Folosiți unsoare de cupru.



25

Curățați suprafața discului de frână. Folosiți un spray curățare frâne.

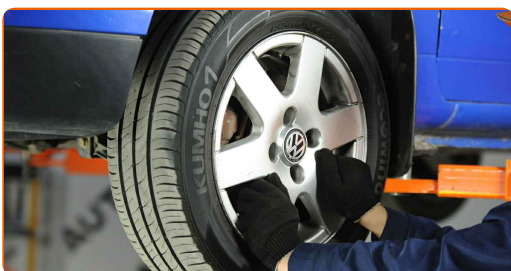


AUTODOC recomandă:

- Înlocuirea: pivot roata – VW Lupo 6X1. După aplicarea spray-ului, așteptați câteva minute.

26

Montați roata.

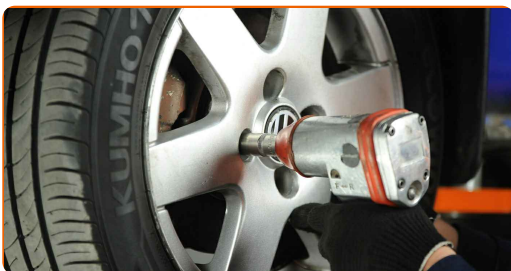


Înlocuirea: pivot roata – VW Lupo 6X1. Profesioniștii recomandă:

- Pentru a evita rănirea, susțineți roata atunci când înșurubați bolțurile de fixare.

27

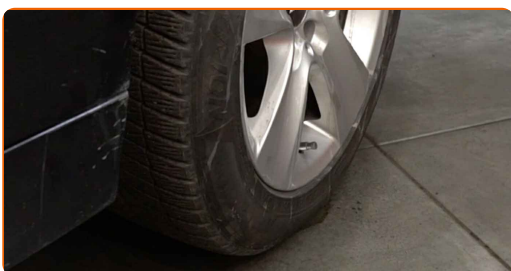
Înșurubați bolțurile roții. Folosiți o cheie tubulară de impact pentru roată #17.



- 28 Așezați din nou vehiculul la sol și, lucrând în ordine încrucișată, strângeți șuruburile de fixare ale roții. Folosiți o cheie tubulară de impact pentru roată #17. Folosiți o cheie de cuplu. Strângeți pînă la cuplul de 110 Nm.



- 29 Scoateți cricul și opritoarele de roată.



BRAVO! 

VIZUALIZAȚI MAI MULTE TUTORIALE

AUTODOC – PIESE DE SCHIMB DE CALITATE ȘI IEFTINE ONLINE

APLICAȚIA MOBILĂ AUTODOC: PRINDEȚI SUPER OFERTE,
CUMPĂRAȚI COMOD



+ AUTODOC

GET IT ON
Google Play

Download on the
App Store

Download

**O SELECȚIE VARIATĂ DE PIESE DE SCHIMB PENTRU
MAȘINA DUMNEAVOASTRĂ**

CUMPĂRAȚI PIESE DE SCHIMB PENTRU VW

PIVOT ROATA: O GAMĂ VASTĂ

ALEGEȚI PIESE AUTO PENTRU VW LUPO 6X1

PIVOT ROATA PENTRU VW: CUMPĂRAȚI ACUM

**PIVOT ROATA PENTRU VW LUPO 6X1: CELE MAI BUNE
PROMOȚII ȘI OFERTE**

ⓘ ACT DE RENUNȚARE / DISCLAIMER:

Documentul conține numai recomandări generale care vă pot fi utile când efectuați acțiuni de reparație sau de înlocuire. Firma AutoDoc nu va fi răspunzătoare pentru nici o pierdere, rănire sau deteriorare a proprietății apărute în timpul procesului de reparație sau înlocuire din cauza unei aplicări sau interpretări greșite a informațiilor furnizate.

Firma AutoDoc nu este răspunzătoare pentru erorile sau ambiguitățile din acest manual. Informațiile sunt furnizate doar în scop informativ și nu pot înlocui instrucțiunile de la profesioniști.

Firma AutoDoc nu este răspunzătoare pentru utilizarea incorectă sau periculoasă a echipamentelor, sculelor și componentelor auto. Firma AutoDoc recomandă cu tărie să aveți grijă și să urmați instrucțiunile de siguranță când efectuați o reparație sau o înlocuire. Amintiți-vă: Utilizarea pieselor de calitate inferioară nu garantează siguranța rutieră.

© Copyright 2023 – Tot conținutul, în special textele, fotografiile și grafica, sunt protejate de drepturile de autor. Toate drepturile, inclusiv duplicarea, publicarea, editarea și traducerea, rămân rezervate, Firmei Autodoc SE.