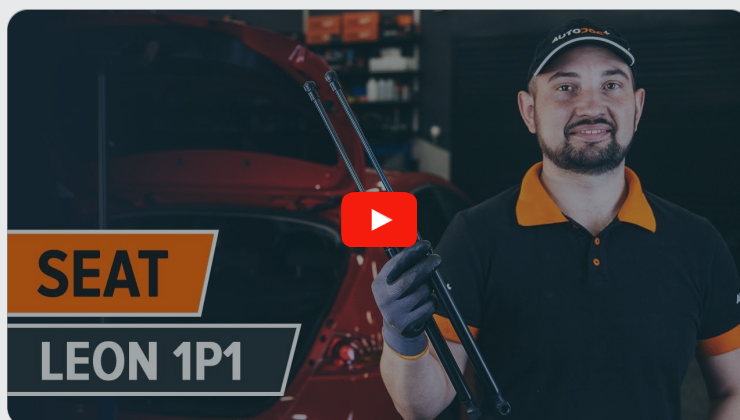




Cum să schimbați:  
amortizor portbagaj la  
**Seat Leon 1P1** | Ghid de  
înlocuire

## TUTORIAL VIDEO



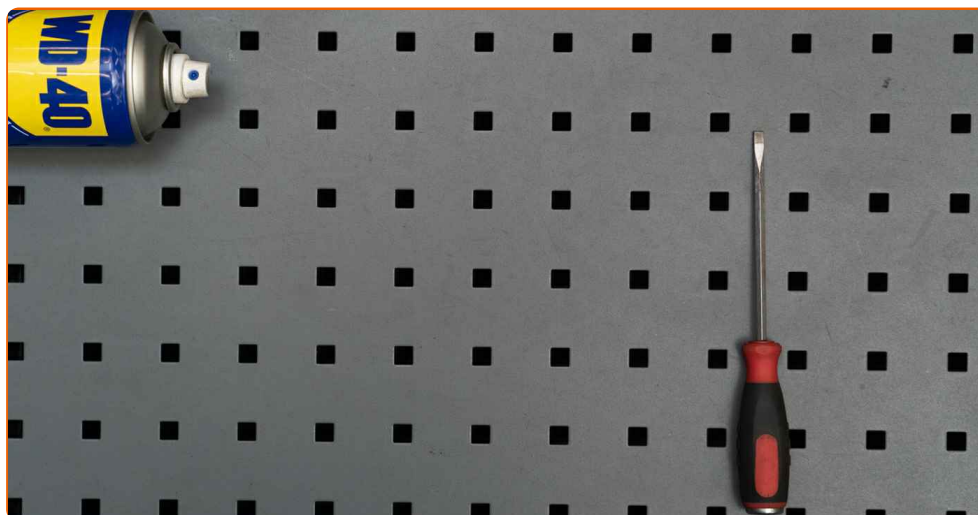
### Important!

Această procedură de înlocuire poate fi utilizată pentru:

SEAT Leon II Hatchback (1P1) 1.6, SEAT Leon II Hatchback (1P1) 2.0 TFSI, SEAT Leon II Hatchback (1P1) 1.9 TDI, SEAT Leon II Hatchback (1P1) 2.0 TDI 16V, SEAT Leon II Hatchback (1P1) 2.0 TDI, SEAT Leon II Hatchback (1P1) 1.4 16V, SEAT Leon II Hatchback (1P1) 1.4 TSI, SEAT Leon II Hatchback (1P1) 1.8 TSI

Etapele pot varia ușor în funcție de construcția mașinii.

ÎNLOCUIREA: AMORTIZOR PORTBAGAJ – SEAT LEON  
1P1. SCULELE DE CARE AȚI AVEA NEVOIE:



- Spray WD-40
- Surubelnită Dreaptă
- Cric hidraulic cutie de viteze

**CUMPĂRAȚI INSTRUMENTE**

### Înlocuirea: amortizor portbagaj – Seat Leon 1P1. Experții AUTODOC recomandă:

- Amortizoarele pe gaz ale portbagajului trebuie înlocuite simultan, atât drept, cât și stâng.
- Procedura de înlocuire este identică pentru amortizorul dreapta și amortizorul stânga a portbagajului.
- Vă rugăm să rețineți: toate lucrările la automobilul - Seat Leon 1P1 - trebuie efectuate cu motorul oprit.

## ÎNLOCUIȚI ÎN URMĂTOAREA ORDINE:

1

Deschideți capacul compartimentului pentru bagaje.



2

Suțineți ușa portbagajului. Folosiți un cric hidraulic pentru cutia de viteze.



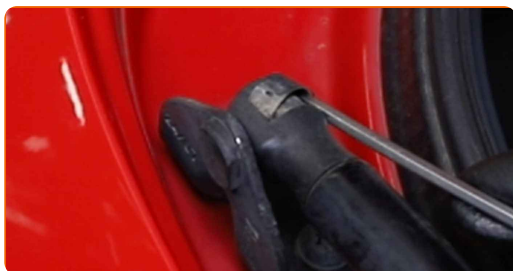
**3** Desfaceți inelul de siguranță ce unește amortizorul pe gaz la ușa portbagajului. Folosiți o șurubelniță dreaptă.



Înlocuirea: amortizor portbagaj – Seat Leon 1P1. Sfatul util de la experții AUTODOC:

- Pentru a evita rănirea, susțineți ușa portbagajului atunci când demontați amortizoarele pe gaz.

**4** Desfaceți inelul de siguranță ce unește amortizorul pe gaz la caroseria mașinii. Folosiți o șurubelniță dreaptă.

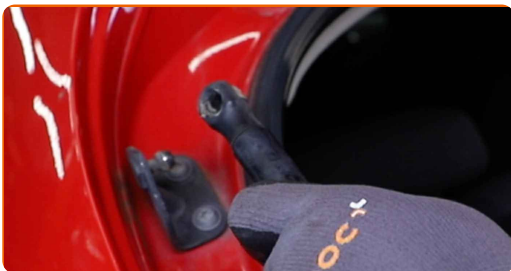


Înlocuirea: amortizor portbagaj – Seat Leon 1P1. Experții AUTODOC recomandă:

- Pentru a evita rănirea, susțineți ușa portbagajului atunci când demontați amortizoarele pe gaz.

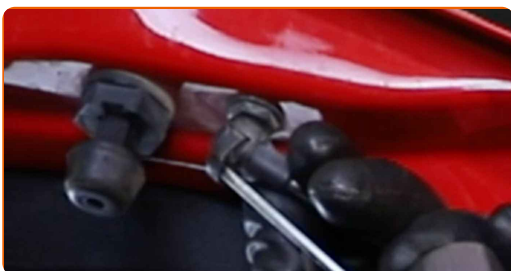
5

Scoateți amortizorul pe gaz al ușii portbagajului.



6

Desfaceți inelul de siguranță ce unește amortizorul pe gaz la ușa portbagajului. Folosiți o șurubelniță dreaptă.

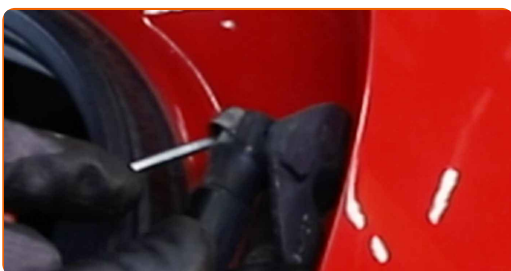


#### AUTODOC recomandă:

- Pentru a evita rănirea, susțineți ușa portbagajului atunci când demontați amortizoarele pe gaz.

7

Desfaceți inelul de siguranță ce unește amortizorul pe gaz la caroseria mașinii. Folosiți o șurubelniță dreaptă.

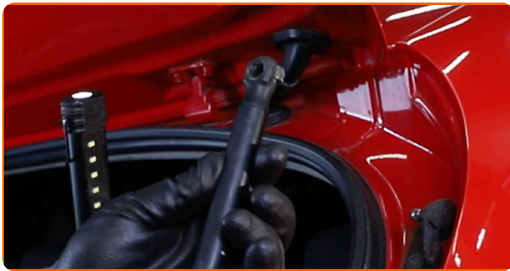


#### AUTODOC recomandă:

- Pentru a evita rănirea, susțineți ușa portbagajului atunci când demontați amortizoarele pe gaz.

8

Scoateți amortizorul pe gaz al ușii portbagajului.



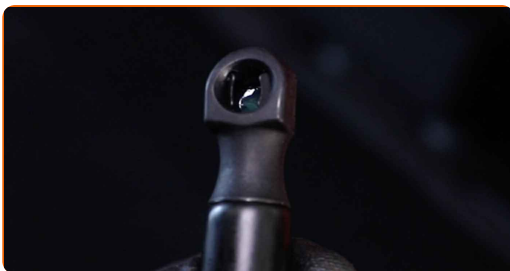
9

Curățați locul de montare al amortizorului de portbagaj. Folosiți spray WD-40.



10

Instalați noul amortizor pe gaz al ușii portbagajului.

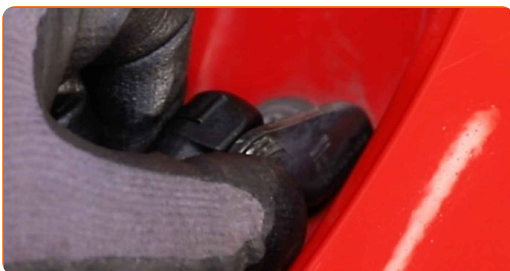


Înlocuirea: amortizor portbagaj – Seat Leon 1P1. Profesioniștii recomandă:

- Pentru a evita rănirea, susțineți ușa portbagajului atunci când instalați amortizorul pe gaz.

11

Prindeți inelul de siguranță ce unește amortizorul pe gaz la caroseria mașinii.



12

Prindeți inelul de siguranță ce unește amortizorul pe gaz la ușa portbagajului.



13

Instalați noul amortizor pe gaz al ușii portbagajului.

### Înlocuirea: amortizor portbagaj – Seat Leon 1P1. Sfatul util:

- Pentru a evita rănirea, susțineți ușa portbagajului atunci când instalați amortizorul pe gaz.

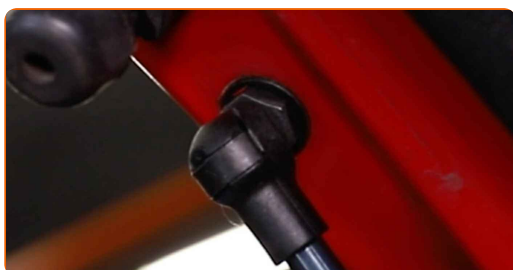
14

Prindeți inelul de siguranță ce unește amortizorul pe gaz la caroseria mașinii.



15

Prindeți inelul de siguranță ce unește amortizorul pe gaz la ușa portbagajului.





16

Scoateți cricul pentru cutia de viteze.



Înlocuirea: amortizor portbagaj – Seat Leon 1P1. Profesioniștii recomandă:

- După instalare, verificați starea de funcționare a amortizoarelor pe gaz a ușii portbagajului.

17

Închideți capacul compartimentului pentru bagaje.



**BRAVO!** 👍

**VIZUALIZAȚI MAI MULTE TUTORIALE**

## AUTODOC – PIESE DE SCHIMB DE CALITATE ȘI IEFTINE ONLINE

APLICAȚIA MOBILĂ AUTODOC: PRINDEȚI SUPER OFERTE,  
CUMPĂRAȚI COMOD



**AUTODOC**

GET IT ON  
Google Play

Download on the  
App Store

Download

**O SELECȚIE VARIATĂ DE PIESE DE SCHIMB PENTRU  
MAȘINA DUMNEAVOASTRĂ**

**CUMPĂRAȚI PIESE DE SCHIMB PENTRU SEAT**

**AMORTIZOR PORTBAGAJ: O GAMĂ VASTĂ**

**ALEGEȚI PIESE AUTO PENTRU SEAT LEON 1P1**

**AMORTIZOR PORTBAGAJ PENTRU SEAT: CUMPĂRAȚI  
ACUM**

**AMORTIZOR PORTBAGAJ PENTRU SEAT LEON 1P1: CELE  
MAI BUNE PROMOȚII ȘI OFERTE**

## **ⓘ ACT DE RENUNȚARE / DISCLAIMER:**

Documentul conține numai recomandări generale care vă pot fi utile când efectuați acțiuni de reparație sau de înlocuire. Firma AUTODOC nu va fi răspunzătoare pentru nici o pierdere, rănire sau deteriorare a proprietății apărute în timpul procesului de reparație sau înlocuire din cauza unei aplicări sau interpretări greșite a informațiilor furnizate.

Firma AUTODOC nu este răspunzătoare pentru erorile sau ambiguitățile din acest manual. Informațiile sunt furnizate doar în scop informativ și nu pot înlocui instrucțiunile de la profesioniști.

Firma AUTODOC nu este răspunzătoare pentru utilizarea incorectă sau periculoasă a echipamentelor, sculelor și componentelor auto. Firma AUTODOC recomandă cu tărie să aveți grijă și să urmați instrucțiunile de siguranță când efectuați o reparație sau o înlocuire. Amintiți-vă: Utilizarea pieselor de calitate inferioară nu garantează siguranța rutieră.

© Copyright 2022 – Tot conținutul, în special textele, fotografiile și grafica, sunt protejate de drepturile de autor. Toate drepturile, inclusiv duplicarea, publicarea, editarea și traducerea, rămân rezervate, Firmei AUTODOC GmbH.