



Cum să schimbați: arc
spiral din spate la **Toyota**
Prado J120 | Ghid de
înlocuire

TUTORIAL VIDEO

** Important!**

Această procedură de înlocuire poate fi utilizată pentru:
TOYOTA Land Cruiser Prado 120 (J120) 4.0, TOYOTA Land Cruiser Prado 120 (J120)
3.0 D-4D, TOYOTA Land Cruiser Prado 120 (J120) 4.0 V6 VVT-i (GRJ125)

Etapele pot varia ușor în funcție de construcția mașinii.

**ÎNLOCUIREA: ARC SPIRAL – TOYOTA PRADO J120.
SCULELE DE CARE VEȚI AVEA NEVOIE:**



- Perie de sârmă
- Spray WD-40
- Vaselina pe bază de cupru
- Cheie combinată №12
- Cheie combinată №14
- Capăt cheie tubulară nr.17
- Chei tubulare de impact pentru prezoanele roților №21
- Cheie dinamometrică
- Cheie port tarod
- Rangă metalică
- Cric hidraulic cutie de viteze
- Pană blocare roată

CUMPĂRAȚI INSTRUMENTE

Înlocuirea: arc spiral – Toyota Prado J120. AUTODOC recomandă:

- Ambele arcuri elicoidale ale suspensiei spate trebuie înlocuite simultan.
- Procedura de înlocuire este identică pentru arcul elicoidal stâng și cel drept a suspensiei spate.
- Toate lucrările trebuie făcute cu motorul oprit.

EFECTUAȚI ÎNLOCUIREA ÎN URMĂTOAREA ORDINE:

1 Securizați roțile cu un opritor de roată.

2 Slăbiți șuruburile de fixare a roții. Folosiți o cheie tubulară de impact pentru roată #21.

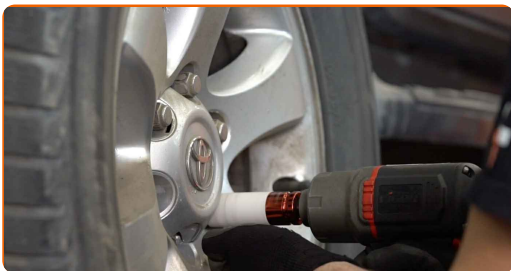


3 Ridicați partea din spate a vehiculului și fixați-l cu ajutorul unor suporturi.



4

Deșurubați bolțurile roților.

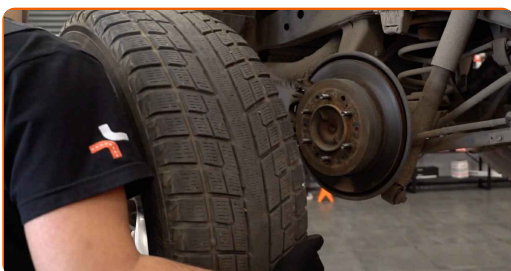


AUTODOC recomandă:

- Important! Țineți roata atunci când deșurubați șuruburile de fixare. Toyota Prado J120

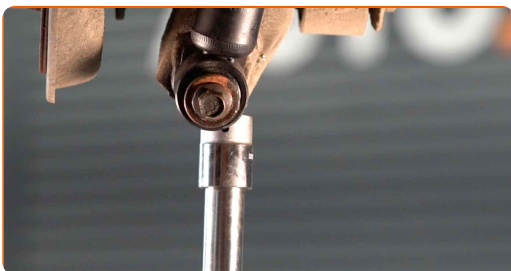
5

Scoateți roata.



6

Sușțineți bara de torsiune spate. Folosiți un cric hidraulic pentru cutia de viteze.

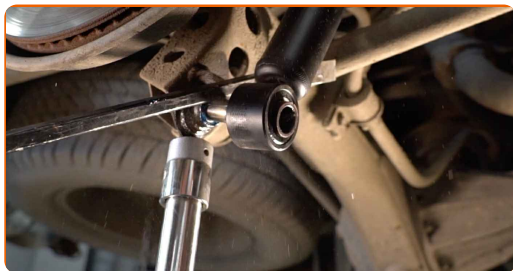


7

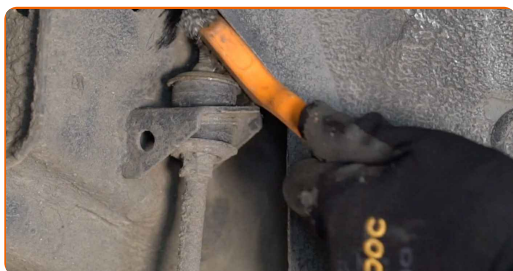
Înșurubați elementul de fixare inferior al amortizorului. Utilizați o cheie tubulară №17. Folosiți un port tarod.



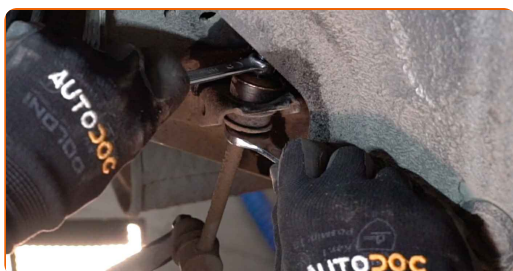
8 Desfaceți partea de jos a amortizorului. Folosiți o rangă.



9 Curățați elementele de fixare ale bieletei antiruliu. Folosiți o perie de sârmă. Folosiți spray WD-40.



10 Deșurubați elementele de fixare ce unesc bieleta antiruliu cu puntea spate. Utilizați o cheie în combinație fixă №12. Utilizați o cheie în combinație fixă №14.



11 Îndepărtați suportul de sub grinda punții din spate.

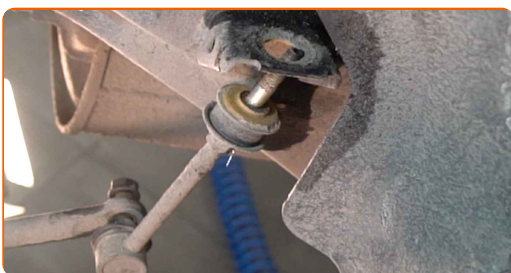


AUTODOC recomandă:

- Înlocuirea: arc spiral – Toyota Prado J120. Coborâți cricul de transmisie lin, fără smucituri, pentru a evita deteriorarea componentelor și a mecanismelor.

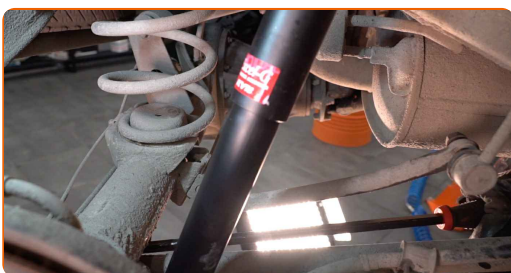
12

Scoateți bieleta antiruliu din locul său de montare din bară suspensiei spate.



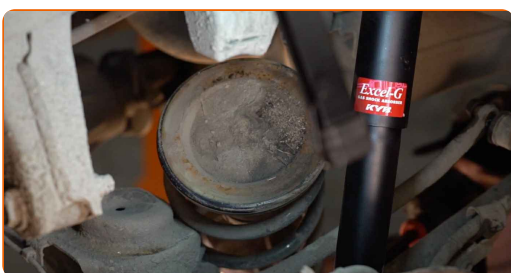
13

Trageți în jos puntea spate a suspensiei. Folosiți o rangă.



14

Extrageți arcul.



Înlocuirea: arc spiral – Toyota Prado J120. Sfatul util de la AUTODOC:

- Inspectați suporturile de cauciuc ale arcului suspensiei. Înlocuiți-le dacă este cazul.

15

Curățați suporturile arcurilor elicoidale. Folosiți o perie de sârmă. Folosiți spray WD-40.



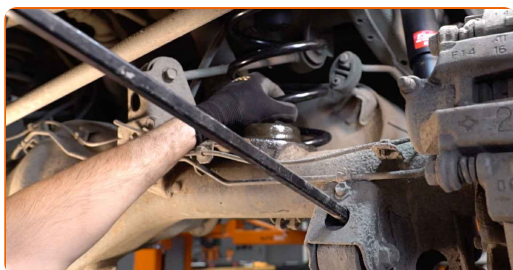
16

Tratați locurile de montare ale arcului. Folosiți unsoare de cupru.



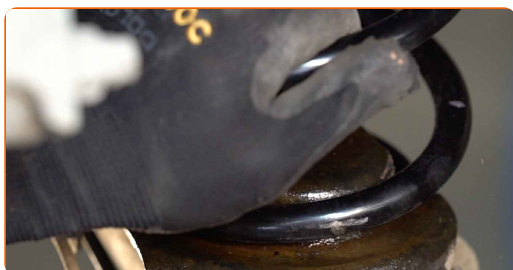
17

Trageți în jos puntea spate a suspensiei. Folosiți o rangă.



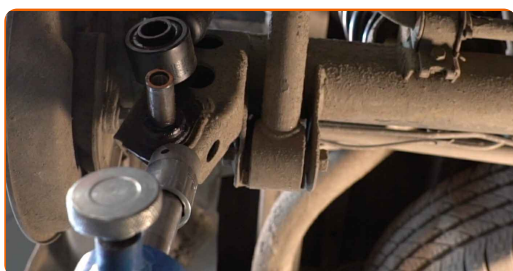
18

Instalați arcul elicoidal împreună cu suporturile de cauciuc în locurile de montare.



19

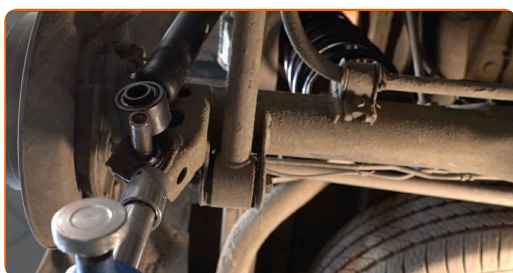
Sușineți bara de torsiune spate. Folosiți un cric hidraulic pentru cutia de viteze.



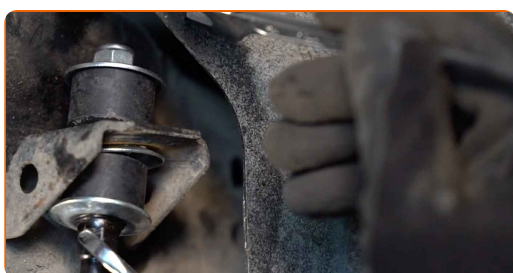
20 Montați bieleta antiruliu transversală.



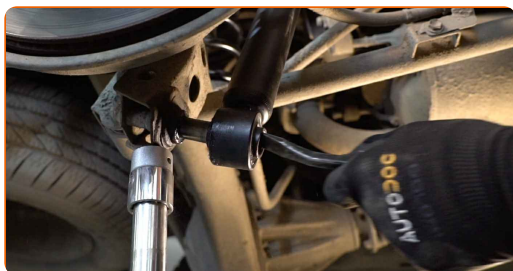
21 Ridicați cricul hidraulic pentru cutii de viteze cu 10-15 cm.



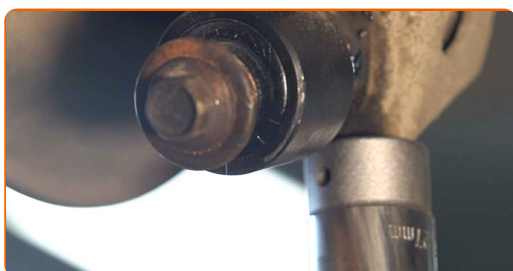
22 Înșurubați elementele de fixare ce unesc bieleta antiruliu la puntea spate. Utilizați o cheie în combinație fixă №12. Utilizați o cheie în combinație fixă №14.



23 Atașați partea de jos a amortizorului.



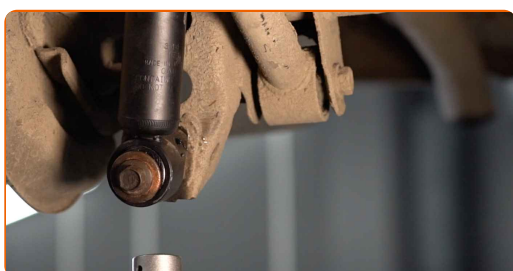
24 Înșurubați elementul de fixare de jos al amortizorului. Utilizați o cheie tubulară №17.



- 25** Strângeți elementul de fixare inferior al amortizorului. Utilizați o cheie tubulară №17. Folosiți o cheie de cuplu. Strângeți pînă la cuplul de 98 Nm.



- 26** Îndepărtați suportul de sub grinda punții din spate.



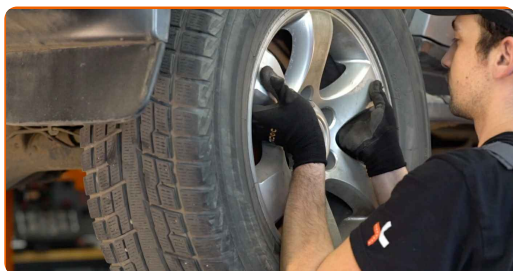
AUTODOC recomandă:

- Toyota Prado J120 – Nu coborâți brusc cricul de transmisie pentru a evita deteriorarea componentelor și a mecanismelor automobilului.

- 27** Tratați suprafața unde discul de frână intră în contact cu janta. Folosiți unsoare de cupru.



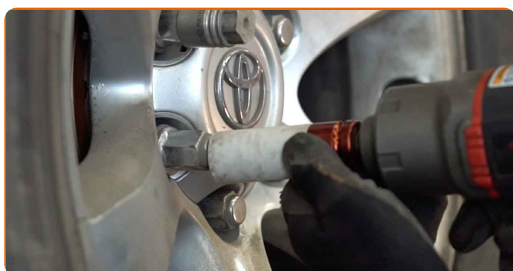
28 Montați roata.



AUTODOC recomandă:

- Important! Țineți roata atunci când înșurubați șuruburile de fixare. Toyota Prado J120

29 Înșurubați bolturile roții. Folosiți o cheie tubulară de impact pentru roată #21.



30 Așezați din nou vehiculul la sol și, lucrând în ordine încrucișată, strângeți șuruburile de fixare ale roții. Folosiți o cheie de cuplu. Strângeți pînă la cuplul de 112 Nm.



31

Scoateți cricul și opritoarele de roată.



BRAVO! 

VIZUALIZAȚI MAI MULTE TUTORIALE

AUTODOC – PIESE DE SCHIMB DE CALITATE ȘI IEFTINE ONLINE

APLICAȚIA MOBILĂ AUTODOC: PRINDEȚI SUPER OFERTE,
CUMPĂRAȚI COMOD



+ AUTODOC

GET IT ON
Google Play

Download on the
App Store

Download

**O SELECȚIE VARIATĂ DE PIESE DE SCHIMB PENTRU
MAȘINA DUMNEAVOASTRĂ**

CUMPĂRAȚI PIESE DE SCHIMB PENTRU TOYOTA

ARC SPIRAL: O GAMĂ VASTĂ

ALEGEȚI PIESE AUTO PENTRU TOYOTA PRADO J120

ARC SPIRAL PENTRU TOYOTA: CUMPĂRAȚI ACUM

**ARC SPIRAL PENTRU TOYOTA PRADO J120: CELE MAI BUNE
PROMOȚII ȘI OFERTE**

ⓘ ACT DE RENUNȚARE / DISCLAIMER:

Documentul conține numai recomandări generale care vă pot fi utile când efectuați acțiuni de reparație sau de înlocuire. Firma AUTODOC nu va fi răspunzătoare pentru nici o pierdere, rănire sau deteriorare a proprietății apărute în timpul procesului de reparație sau înlocuire din cauza unei aplicări sau interpretări greșite a informațiilor furnizate.

Firma AUTODOC nu este răspunzătoare pentru erorile sau ambiguitățile din acest manual. Informațiile sunt furnizate doar în scop informativ și nu pot înlocui instrucțiunile de la profesioniști.

Firma AUTODOC nu este răspunzătoare pentru utilizarea incorectă sau periculoasă a echipamentelor, sculelor și componentelor auto. Firma AUTODOC recomandă cu tărie să aveți grijă și să urmați instrucțiunile de siguranță când efectuați o reparație sau o înlocuire. Amintiți-vă: Utilizarea pieselor de calitate inferioară nu garantează siguranța rutieră.

© Copyright 2022 – Tot conținutul, în special textele, fotografiile și grafica, sunt protejate de drepturile de autor. Toate drepturile, inclusiv duplicarea, publicarea, editarea și traducerea, rămân rezervate, Firmei AUTODOC GmbH.