



Cum să schimbați:
bieleta antirului din față
la **Toyota Prado J120** |
Ghid de înlocuire

TUTORIAL VIDEO

** Important!**

Această procedură de înlocuire poate fi utilizată pentru:

TOYOTA LAND CRUISER 150 (KDJ15_, GRJ15_) 4.0 V6 VVT-i (GRJ150_, GRJ125_),
TOYOTA LAND CRUISER 150 (KDJ15_, GRJ15_) 3.0 D-4D (KDJ155_, KDJ150_),
TOYOTA LAND CRUISER (KDJ12_, GRJ12_) 3.0 D, TOYOTA FJ CRUISER (GSJ1_) 4.0
4WD (GSJ15_), TOYOTA LAND CRUISER 150 (KDJ15_, GRJ15_) 2.7 (TRJ150_,
TRJ155_), TOYOTA LAND CRUISER (KDJ12_, GRJ12_) 4.0, TOYOTA LAND CRUISER
(KDJ12_, GRJ12_) 3.0 D-4D, TOYOTA HILUX III pick-up (TGN1_, GGN2_, GGN1_,
KUN2_, KUN1_) 2.5 D 4WD (KUN25_), TOYOTA HILUX III pick-up (TGN1_, GGN2_,
GGN1_, KUN2_, KUN1_) 2.5 D-4D 4WD (KUN25_), TOYOTA HILUX III pick-up (TGN1_,
GGN2_, GGN1_, KUN2_, KUN1_) 3.0 D-4D 4WD (KUN26), TOYOTA LAND CRUISER
(KDJ12_, GRJ12_) 4.0 (GRJ12), TOYOTA LAND CRUISER (KDJ12_, GRJ12_) 2.7,
TOYOTA HILUX III pick-up (TGN1_, GGN2_, GGN1_, KUN2_, KUN1_) 2.7 4WD (TGN26),
TOYOTA HILUX III pick-up (TGN1_, GGN2_, GGN1_, KUN2_, KUN1_) 4.0 4WD (GGN25),
TOYOTA LAND CRUISER 150 (KDJ15_, GRJ15_) 3.0 D-4D (KDJ150_), (+ 30)

Etapele pot varia ușor în funcție de construcția mașinii.

**ÎNLOCUIREA: BIELETA ANTIRULIU – TOYOTA PRADO
J120. SCULELE DE CARE AȚI AVEA NEVOIE:**



- Perie de sârmă
- Spray WD-40
- Vaselina pe bază de cupru
- Cheie combinată N°17
- Capăt cheie tubulară nr.17
- Capăt cheie tubulară nr.22
- Bit HEX nr. H6
- Chei tubulare de impact pentru prezoanele roților N°21
- Cheie dinamometrică
- Pană blocare roată

CUMPĂRAȚI INSTRUMENTE

AUTODOC recomandă:

- Înlocuiți bieletele antiruliu pe Toyota Prado J120 în pereche.
- Procedura de înlocuire este identică pentru abele bielete antiruliu de pe aceeași axă.
- Toate lucrările trebuie făcute cu motorul oprit.

**ÎNLOCUIREA: BIELETA ANTIRULIU – TOYOTA PRADO J120.
CONSECUTIVITATEA RECOMANDATĂ A ETAPELOR:**

1

Securizați roțile cu un opritor de roată.



2

Slăbiți șuruburile de fixare a roții. Folosiți o cheie tubulară de impact pentru roată #21.



3

Ridicați partea din față a vehiculului și fixați-l cu ajutorul unor suporturi.



4

Deșurubați bolțurile roților.

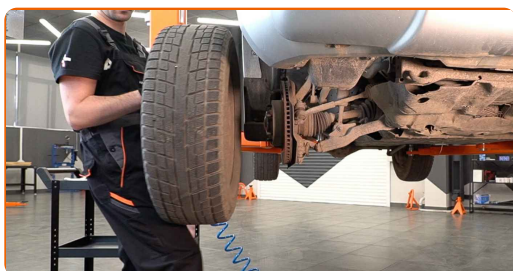


AUTODOC recomandă:

- **Atenție!** Pentru evitarea leziunilor, țineți roata atunci când deșurubați șuruburile de fixare. Toyota Prado J120

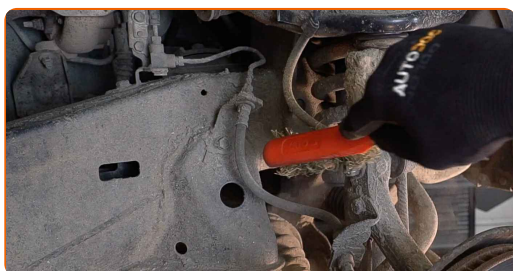
5

Scoateți roata.

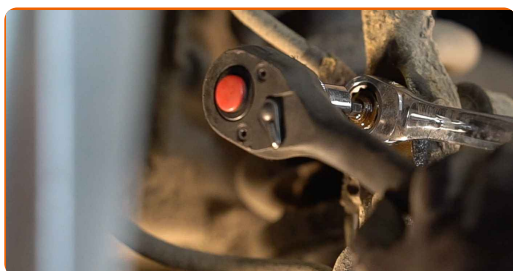


6

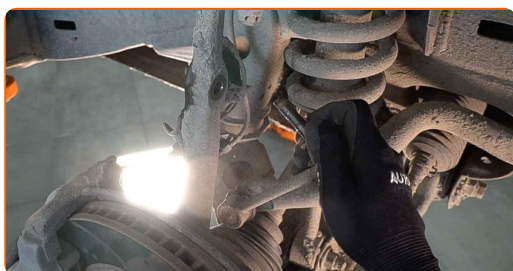
Curățați elementele de fixare ale bieletei antiruliu. Folosiți o perie de sârmă. Folosiți spray WD-40.



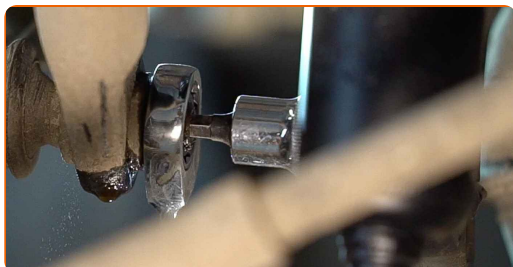
- 7** Deșurubați elementele de fixare ce unesc bieleta antirului la portfuzetă. Utilizați o cheie în combinație fixă №17. Utilizați o cheie tubulară №17. Folosiți cheia hexagonală nr. H6.



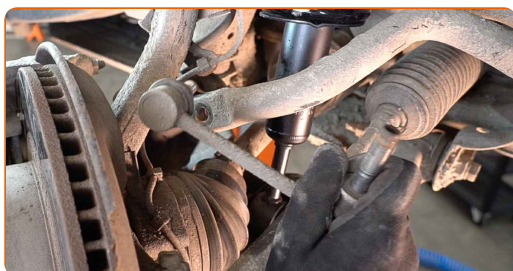
- 8** Detașați bieleta antirului de la portfuzetă.



- 9** Deșurubați elementele de fixare ce unesc bieleta antirului de bara stabilizatoare. Utilizați o cheie în combinație fixă №17. Folosiți cheia hexagonală nr. H6.



- 10** Îndepărtați tija de stabilizare transversală.

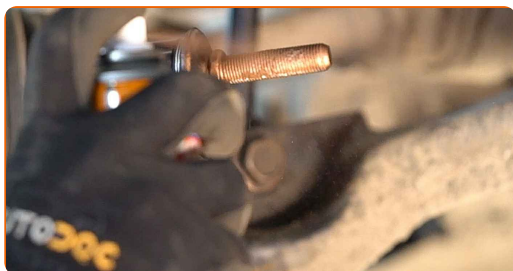


Înlocuirea: bieleta antiruluiu – Toyota Prado J120. Sfatul util de la experții AUTODOC:

- Verificați strea manșoanelor de suport ale stabilizatorului. În caz de necesitate - înlocuiți componenta.

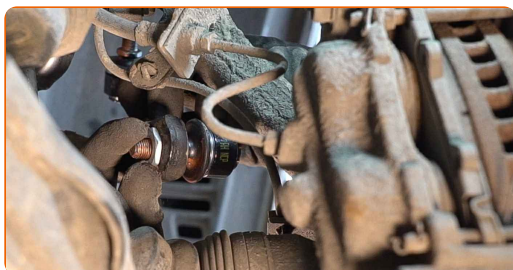
11

Tratați toate articulațiile bieletei antiruluiu. Folosiți unsoare de cupru.



12

Montați bieleta antiruluiu transversală.



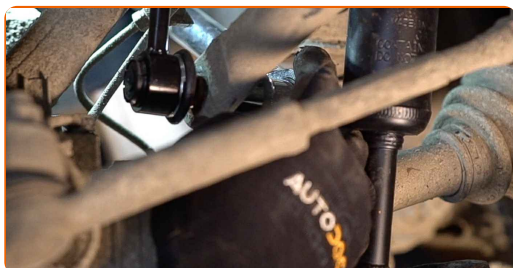
13

Atașați bieleta antiruluiu la portfuzetă.

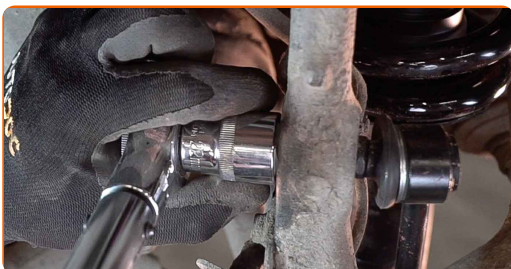


14

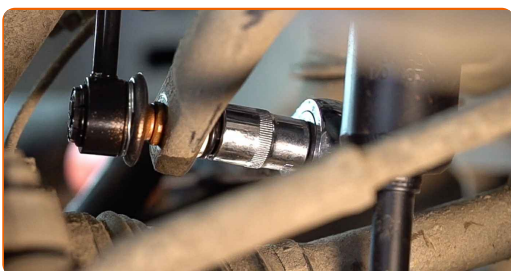
Strângeți piulița de blocare a bieletei antiruluiu. Utilizați o cheie tubulară №22. Folosiți o cheie de cuplu. Strângeți pînă la cuplul de 55 Nm.



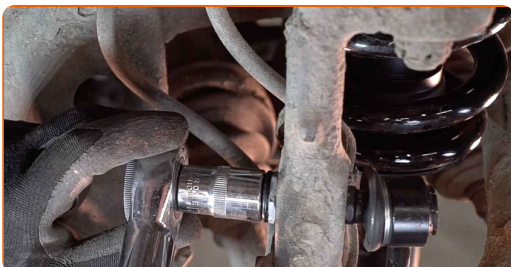
- 15** Strângeți piulița de blocare a bieletei antirului. Utilizați o cheie tubulară №22. Folosiți o cheie de cuplu. Strângeți pînă la cuplul de 50 Nm.



- 16** Strângeți elementul de fixare ce unește bieleta antirului de bara stabilizatoare.



- 17** Strângeți elementele de fixare ce unesc bieleta antirului la portfuzetă. Utilizați o cheie tubulară №17. Folosiți o cheie de cuplu. Strângeți pînă la cuplul de 65 Nm.



- 18** Tratați toate articulațiile bieletei antirului. Folosiți unsoare de cupru.



- 19** Curățați locul de montare al jantei roții. Folosiți o perie de sârmă. Tratați suprafața de contact. Folosiți unsoare de cupru.

20 Montați roata.



AUTODOC recomandă:

- Important! Țineți roata atunci când înșurubați șuruburile de fixare. Toyota Prado J120

21 Înșurubați bolturile roții. Folosiți o cheie tubulară de impact pentru roată #21.

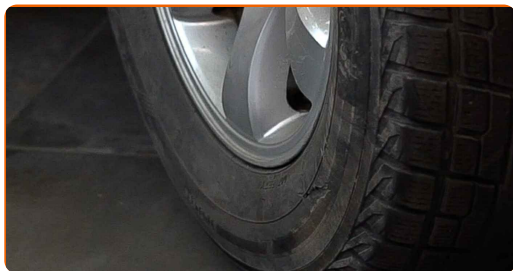


22 Așezați din nou vehiculul la sol și, lucrând în ordine încrucișată, strângeți șuruburile de fixare ale roții. Folosiți o cheie tubulară de impact pentru roată #21. Folosiți o cheie de cuplu. Strângeți pînă la cuplul de 112 Nm.



23

Scoateți cricul și opritoarele de roată.



BRAVO! 

VIZUALIZAȚI MAI MULTE TUTORIALE

AUTODOC – PIESE DE SCHIMB DE CALITATE ȘI IEFTINE ONLINE

APLICAȚIA MOBILĂ AUTODOC: PRINDEȚI SUPER OFERTE,
CUMPĂRAȚI COMOD



+ AUTODOC

GET IT ON
Google Play

Download on the
App Store

Download

**O SELECȚIE VARIATĂ DE PIESE DE SCHIMB PENTRU
MAȘINA DUMNEAVOASTRĂ**

CUMPĂRAȚI PIESE DE SCHIMB PENTRU TOYOTA

BIELETA ANTIRULIU: O GAMĂ VASTĂ

ALEGEȚI PIESE AUTO PENTRU TOYOTA PRADO J120

BIELETA ANTIRULIU PENTRU TOYOTA: CUMPĂRAȚI ACUM

**BIELETA ANTIRULIU PENTRU TOYOTA PRADO J120: CELE
MAI BUNE PROMOȚII ȘI OFERTE**

ACT DE RENUNȚARE / DISCLAIMER:

Documentul conține numai recomandări generale care vă pot fi utile când efectuați acțiuni de reparație sau de înlocuire. Firma AUTODOC nu va fi răspunzătoare pentru nici o pierdere, rănire sau deteriorare a proprietății apărute în timpul procesului de reparație sau înlocuire din cauza unei aplicări sau interpretări greșite a informațiilor furnizate.

Firma AUTODOC nu este răspunzătoare pentru erorile sau ambiguitățile din acest manual. Informațiile sunt furnizate doar în scop informativ și nu pot înlocui instrucțiunile de la profesioniști.

Firma AUTODOC nu este răspunzătoare pentru utilizarea incorectă sau periculoasă a echipamentelor, sculelor și componentelor auto. Firma AUTODOC recomandă cu tărie să aveți grijă și să urmați instrucțiunile de siguranță când efectuați o reparație sau o înlocuire. Amintiți-vă: Utilizarea pieselor de calitate inferioară nu garantează siguranța rutieră.

© Copyright 2023 – Tot conținutul, în special textele, fotografiile și grafica, sunt protejate de drepturile de autor. Toate drepturile, inclusiv duplicarea, publicarea, editarea și traducerea, rămân rezervate, Firmei AUTODOC SE.