



Cum să schimbați:
stergatoare parbriz din
față la **Renault Kangoo**
KC01 | Ghid de înlocuire

TUTORIAL VIDEO

** Important!**

Această procedură de înlocuire poate fi utilizată pentru:

RENAULT KANGOO Express (FC0/1_) 1.5 dCi, RENAULT KANGOO Express (FC0/1_) 1.6 16V bivalent, RENAULT KANGOO (KC0/1_) 1.2, RENAULT KANGOO (KC0/1_) 1.4, RENAULT KANGOO (KC0/1_) D 55 1.9 (KC0D), RENAULT KANGOO (KC0/1_) D 65 1.9 (KC0E, KC02, KC0J, KC0N), RENAULT KANGOO Express (FC0/1_) 1.2, RENAULT KANGOO Express (FC0/1_) 1.4, RENAULT KANGOO Express (FC0/1_) D 55 1.9 (FC0D), RENAULT KANGOO Express (FC0/1_) D 65 1.9 (FC0E, FC02, FC0J, FC0N), RENAULT KANGOO (KC0/1_) 1.9 dTi, RENAULT KANGOO Express (FC0/1_) 1.9 dTi, RENAULT KANGOO (KC0/1_) 1.6 16V, RENAULT KANGOO (KC0/1_) 1.6 16V 4x4, RENAULT KANGOO (KC0/1_) 1.5 dCi, (+ 11)

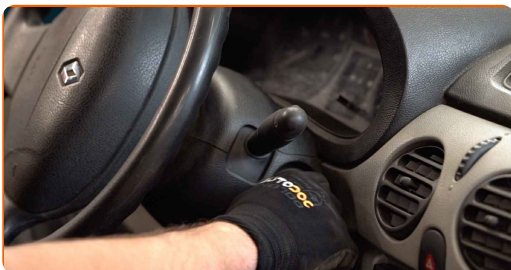
Etapele pot varia ușor în funcție de construcția mașinii.

Înlocuirea: stergatoare parbriz – Renault Kangoo KC01. Sfatul util de la AUTODOC:

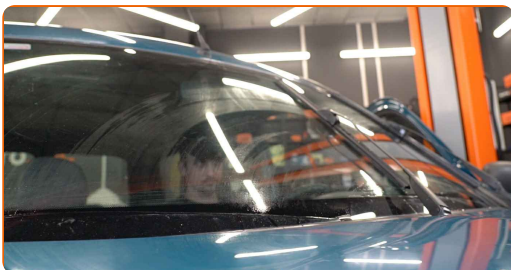
- Înlocuiți întotdeauna lamele ștergătoarelor din față sub formă de set. Acest lucru va asigura o curățare mai eficientă și uniformă a parbrizului.
- Nu confundați pozițiile (șofer-pasager) lamelor ștergătorului.
- Procedura de înlocuire este identică pentru ambele lame ale ștergătoarelor.
- Toate lucrările trebuie făcute cu motorul oprit.

ÎNLOCUIREA: STERGATOARE PARBRIZ – RENAULT KANGOO KC01. EFECTUAȚI URMĂTORII PAȘI:

- 1 Porniți contactul. Setați din comutatorul de pe volan ștergătorul de parbriz în poziția coborâtă.



- 2 Opriți contactul. Ștergătoarele, în modul de servizare, vor fi în poziția ridicată.



3 Pregătiți noile ștergătoare de parbriz.

4 Trageți brațul ștergătorului de pe suprafața geamului până la capăt.



5 Apăsăți clema. Scoateți lama de pe brațul ștergătorului.



Înlocuirea: ștergătoare parbriz – Renault Kangoo KC01. Profesioniștii recomandă:

- Atunci când înlocuiți lama ștergătorului, asigurați-vă ca brațul ștergătorului nu lovește parbrizul.

6 Montați lama nouă și apăsați ușor brațul ștergătorului pe parbriz.

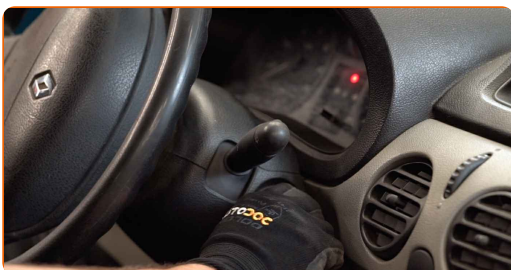


Înlocuirea: stergatoare parbriz – Renault Kangoo KC01. Sfatul util de la AUTODOC:

- Nu atingeți marginea de cauciuc a lamei, pentru a evita deteriorarea acoperirii sale de grafit.
- Asigurați-vă că banda de cauciuc a lamei se potrivește perfect geamului, pe întreaga lungime a acestuia.

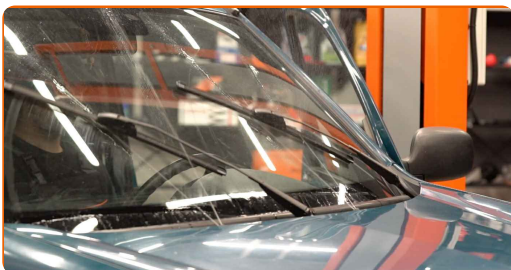
7

Porniți contactul.



8

Setați din comutatorul de pe volan ștergătorul de parbriz în poziția coborâtă. Astfel, veți schimba modul în care se află ștergătoarele, de la cel de servisare la cel de funcționare.



9

După instalare, verificați funcționarea corectă a mecanismului ștergătorului. Lamele nu trebuie să se intersecteze sau să lovească garnitura de parbriz.



BRAVO! 

[VIZUALIZAȚI MAI MULTE TUTORIALE](#)

AUTODOC – PIESE DE SCHIMB DE CALITATE ȘI IEFTINE ONLINE

APLICAȚIA MOBILĂ AUTODOC: PRINDEȚI SUPER OFERTE,
CUMPĂRAȚI COMOD



+ AUTODOC

GET IT ON
Google Play

Download on the
App Store

Download

**O SELECȚIE VARIATĂ DE PIESE DE SCHIMB PENTRU
MAȘINA DUMNEAVOASTRĂ**

CUMPĂRAȚI PIESE DE SCHIMB PENTRU RENAULT

STERGATOARE PARBRIZ: O GAMĂ VASTĂ

ALEGEȚI PIESE AUTO PENTRU RENAULT KANGOO KC01

**STERGATOARE PARBRIZ PENTRU RENAULT: CUMPĂRAȚI
ACUM**

**STERGATOARE PARBRIZ PENTRU RENAULT KANGOO KC01:
CELE MAI BUNE PROMOȚII ȘI OFERTE**

ACT DE RENUNȚARE / DISCLAIMER:

Documentul conține numai recomandări generale care vă pot fi utile când efectuați acțiuni de reparație sau de înlocuire. Firma AUTODOC nu va fi răspunzătoare pentru nici o pierdere, rănire sau deteriorare a proprietății apărute în timpul procesului de reparație sau înlocuire din cauza unei aplicări sau interpretări greșite a informațiilor furnizate.

Firma AUTODOC nu este răspunzătoare pentru erorile sau ambiguitățile din acest manual. Informațiile sunt furnizate doar în scop informativ și nu pot înlocui instrucțiunile de la profesioniști.

Firma AUTODOC nu este răspunzătoare pentru utilizarea incorectă sau periculoasă a echipamentelor, sculelor și componentelor auto. Firma AUTODOC recomandă cu tărie să aveți grijă și să urmați instrucțiunile de siguranță când efectuați o reparație sau o înlocuire. Amintiți-vă: Utilizarea pieselor de calitate inferioară nu garantează siguranța rutieră.

© Copyright 2023 – Tot conținutul, în special textele, fotografiile și grafica, sunt protejate de drepturile de autor. Toate drepturile, inclusiv duplicarea, publicarea, editarea și traducerea, rămân rezervate, Firmei AUTODOC SE.