



Cum să schimbați:  
bieleta antiruliu din față  
la **Renault Kangoo KC01** |  
Ghid de înlocuire

## TUTORIAL VIDEO



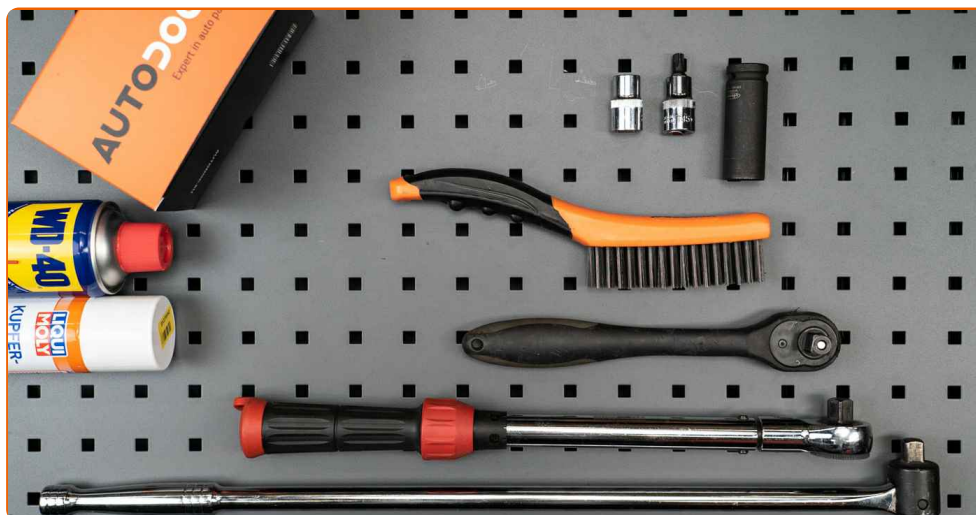
### Important!

Această procedură de înlocuire poate fi utilizată pentru:

RENAULT Clio I Hatchback 1.9 D, RENAULT Clio I Hatchback 1.2, RENAULT Clio I Hatchback 1.4, RENAULT Clio I Hatchback 1.8 16V, RENAULT Clio I Hatchback 1.8, RENAULT Kangoo I Express (FC) 1.5 dCi, RENAULT Clio I Hatchback 1.8 Rsi, RENAULT Clio I Hatchback 2.0 Williams, RENAULT Megane I Hatchback (BA) 1.4 e, RENAULT Megane I Hatchback (BA) 1.6 e, RENAULT Megane I Hatchback (BA) 2.0 i, RENAULT Megane I Hatchback (BA) 1.9 D Eco, RENAULT Megane I Hatchback (BA) 1.6 i, RENAULT Megane I Hatchback (BA) 1.9 dT, RENAULT Megane I Coach (DA) 1.6 e, (+ 115)

Etapele pot varia ușor în funcție de construcția mașinii.

ÎNLOCUIREA: BIELETA ANTIRULIU – RENAULT KANGOO  
KC01. SCULELE DE CARE AȚI AVEA NEVOIE:



- Perie de sârmă
- Spray WD-40
- Vaselina pe bază de cupru
- Capăt cheie tubulară nr.13
- Șurubelnițe Torx T45
- Chei tubulare de impact pentru prezoanele roților N°19
- Cheie cu clichet
- Cheie dinamometrică
- Cric hidraulic cutie de viteze
- Pană blocare roată

**CUMPĂRAȚI INSTRUMENTE**

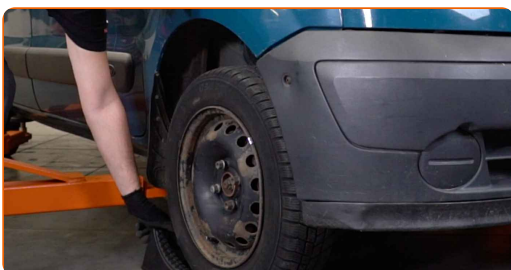
### AUTODOC recomandă:

- Înlocuiți bieletele antiruliu pe Renault Kangoo KC01 în pereche.
- Procedura de înlocuire este identică pentru abele bielete antiruliu de pe aceeași axă.
- Toate lucrările trebuie făcute cu motorul oprit.

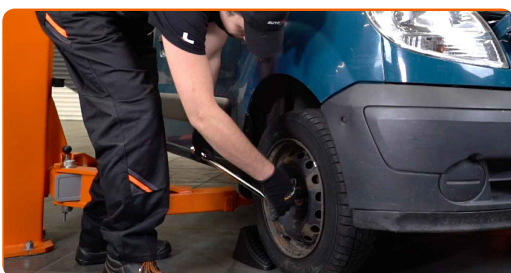
## ÎNLOCUIREA: BIELETA ANTIRULIU – RENAULT KANGOO KC01. UTILIZAȚI URMĂTOAREA PROCEDURĂ:

**1**

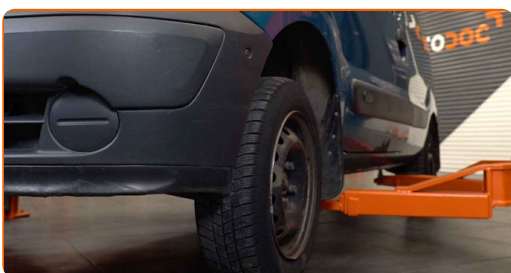
Securizați roțile cu un opritor de roată.


**2**

Slăbiți șuruburile de fixare a roții. Folosiți o cheie tubulară de impact pentru roată #19.


**3**

Ridicați partea din față a vehiculului și fixați-l cu ajutorul unor suporturi.



4

Deșurubați bolțurile roților.



Înlocuirea: bieleta antiruliu – Renault Kangoo KC01. Sfatul util de la experții AUTODOC:

- Pentru a evita accidentările, susțineți roata atunci când deșurubați bolțurile.

5

Scoateți roata.



6

Curățați elementele de fixare ale bieletei antiruliu. Folosiți o perie de sârmă. Folosiți spray WD-40.



7 Deșurubați elementele de fixare ale barei de stabilizare. Utilizați o cheie tubulară №13. Folosiți o cheie cu clichet.



8 Îndepărtați tija de stabilizare transversală.



Înlocuirea: bieleta antiruluiu – Renault Kangoo KC01. Sfatul util de la AUTODOC:

- Verificați strea manșoanelor de suport ale stabilizatorului. În caz de necesitate - înlocuiți componenta.

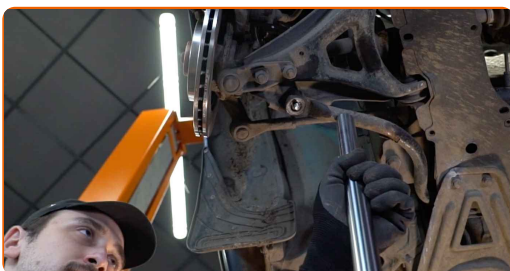
9 Curățați toate articulațiile bieletei antiruluiu. Folosiți o perie de sârmă. Tratați toate articulațiile bieletei antiruluiu. Folosiți spray WD-40.



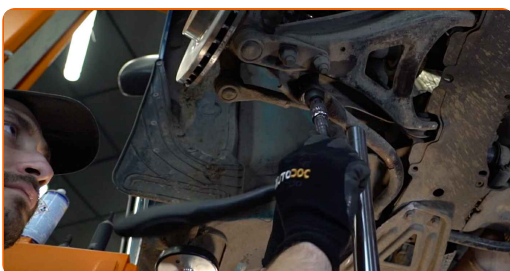
10 Instalați o nouă bară, strângeți elementele de fixare.



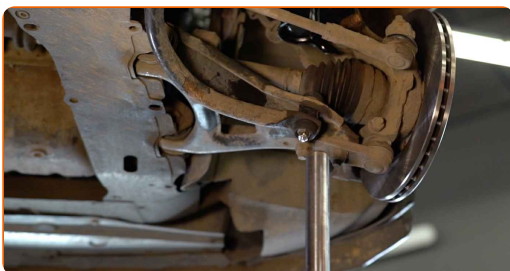
11 Susțineți bara stabilizatoare. Folosiți un cric hidraulic pentru cutia de viteze.



12 Strângeți elementul de fixare al bieletei antiruliu. Folosiți Torx T45. Utilizați o cheie tubulară №13. Folosiți o cheie de cuplu. Strângeți pînă la cuplul de 35 Nm.



13 Scoateți cricul pentru transmisii de sub bara stabilizatoare.

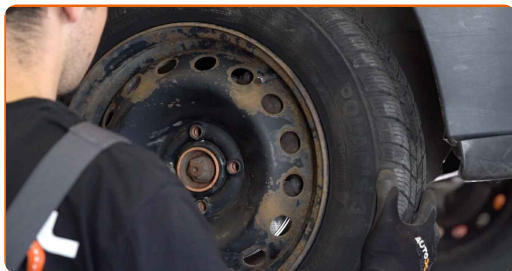


Înlocuirea: bieleta antiruliu – Renault Kangoo KC01. Sfatul util:

- Curățați locul de montare al jantei roții.

14

Montați roata.

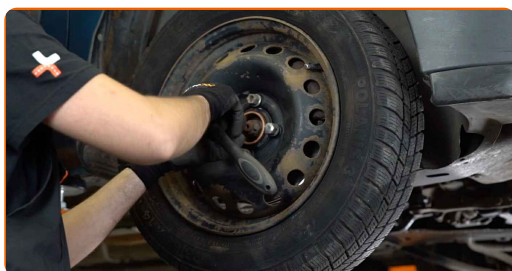


**AUTODOC recomandă:**

- **Atenție!** Pentru evitarea leziunilor, țineți roata atunci când înșurubați șuruburile de fixare la automobil. Renault Kangoo KC01

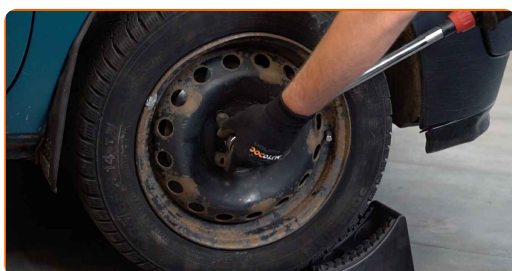
15

Înșurubați bolțurile roții. Folosiți o cheie tubulară de impact pentru roată #19.



16

Așezați din nou vehiculul la sol și, lucrând în ordine încrucișată, strângeți șuruburile de fixare ale roții. Folosiți o cheie tubulară de impact pentru roată #19. Folosiți o cheie de cuplu. Strângeți pînă la cuplul de 110 Nm.





17

Scoateți cricul și opritoarele de roată.

**BRAVO!** 👍[VIZUALIZAȚI MAI MULTE TUTORIALE](#)

## AUTODOC – PIESE DE SCHIMB DE CALITATE ȘI IEFTINE ONLINE

APLICAȚIA MOBILĂ AUTODOC: PRINDEȚI SUPER OFERTE,  
CUMPĂRAȚI COMOD



**AUTODOC**

GET IT ON  
Google Play

Download on the  
App Store

Download

**O SELECȚIE VARIATĂ DE PIESE DE SCHIMB PENTRU  
MAȘINA DUMNEAVOASTRĂ**

**CUMPĂRAȚI PIESE DE SCHIMB PENTRU RENAULT**

**BIELETA ANTIRULIU: O GAMĂ VASTĂ**

**ALEGEȚI PIESE AUTO PENTRU RENAULT KANGOO KC01**

**BIELETA ANTIRULIU PENTRU RENAULT: CUMPĂRAȚI ACUM**

**BIELETA ANTIRULIU PENTRU RENAULT KANGOO KC01:  
CELE MAI BUNE PROMOȚII ȘI OFERTE**

## **ⓘ ACT DE RENUNȚARE / DISCLAIMER:**

Documentul conține numai recomandări generale care vă pot fi utile când efectuați acțiuni de reparație sau de înlocuire. Firma AUTODOC nu va fi răspunzătoare pentru nici o pierdere, rănire sau deteriorare a proprietății apărute în timpul procesului de reparație sau înlocuire din cauza unei aplicări sau interpretări greșite a informațiilor furnizate.

Firma AUTODOC nu este răspunzătoare pentru erorile sau ambiguitățile din acest manual. Informațiile sunt furnizate doar în scop informativ și nu pot înlocui instrucțiunile de la profesioniști.

Firma AUTODOC nu este răspunzătoare pentru utilizarea incorectă sau periculoasă a echipamentelor, sculelor și componentelor auto. Firma AUTODOC recomandă cu tărie să aveți grijă și să urmați instrucțiunile de siguranță când efectuați o reparație sau o înlocuire. Amintiți-vă: Utilizarea pieselor de calitate inferioară nu garantează siguranța rutieră.

© Copyright 2021 – Tot conținutul, în special textele, fotografiile și grafica, sunt protejate de drepturile de autor. Toate drepturile, inclusiv duplicarea, publicarea, editarea și traducerea, rămân rezervate, Firmei AUTODOC GmbH.