



Cum să schimbați: curea
caneluri la **VW Golf 4** |
Ghid de înlocuire

TUTORIAL VIDEO

** Important!**

Această procedură de înlocuire poate fi utilizată pentru:

VW Polo III Hatchback (6N1) 1.3, VW Polo III Hatchback (6N1) 1.6, VW Polo III Hatchback (6N1) 1.0, VW Sharan I (7M8, 7M9, 7M6) 1.9 TDI, VW Polo III Hatchback (6N1) 1.4, VW Polo III Hatchback (6N1) 1.4 16V, VW Polo III Classic (6V2) 1.6, VW Caddy II Van (9K9A) 60 1.4, VW Caddy II Van (9K9A) 75 1.6, VW Golf IV Hatchback (1J1) 1.6, VW Golf IV Hatchback (1J1) 1.8, VW Golf IV Hatchback (1J1) 1.8 T, VW Sharan I (7M8, 7M9, 7M6) 1.8 T 20V, VW Lupo / Lupo 3L (6X1, 6E1) 1.0, VW Lupo / Lupo 3L (6X1, 6E1) 1.4 16V, (+ 73)

Etapele pot varia ușor în funcție de construcția mașinii.

ÎNLOCUIREA: CUREA CANELURI – VW GOLF 4. SCULELE DE CARE AȚI AVEA NEVOIE:



- Spray curățare frâne
- Vaselina pe bază de cupru
- Capăt cheie tubulară nr.16
- Șurubelniță Torx T20
- Cheie combinată №16
- Chei tubulare de impact pentru prezoanele roților №17
- Cheie cu clichet
- Cheie dinamometrică
- Cheie port tarod
- Șurubelniță Dreaptă
- Huse de protecție aripi / frontală
- Pană blocare roată

CUMPĂRAȚI INSTRUMENTE

Înlocuirea: curea caneluri – VW Golf 4. Experții AUTODOC recomandă:

- Toate lucrările trebuie făcute cu motorul oprit.

ÎNLOCUIREA: CUREA CANELURI – VW GOLF 4. EFECTUAȚI URMĂTORII PAȘI:

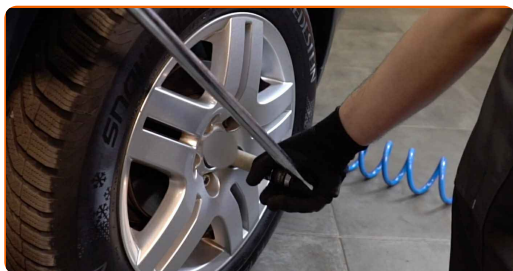
1 Deschideți capota.



2 Folosiți o husă de protecție pentru a evita deteriorarea vopselei și a plasticului mașinii.

3 Securizați roțile cu un opritor de roată.

4 Slăbiți șuruburile de fixare a roții. Folosiți o cheie tubulară de impact pentru roată #17.



5 Ridicați mașina cu un cric sau așezați-o deasupra unui canal de inspecție.



6

Deșurubați bolțurile roților.

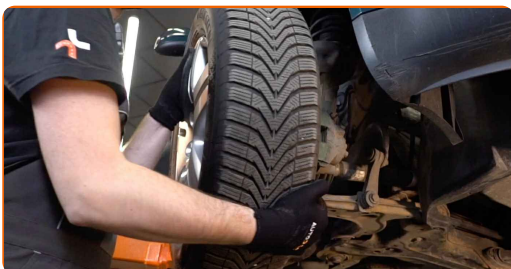


AUTODOC recomandă:

- **Atenție!** Pentru evitarea leziunilor, țineți roata atunci când deșurubați șuruburile de fixare. VW Golf 4

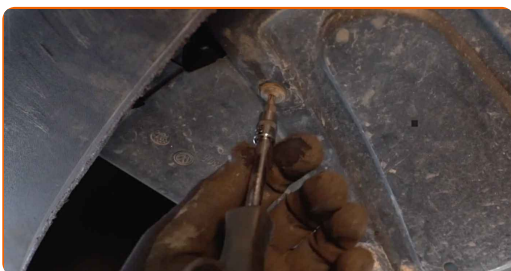
7

Scoateți roata.



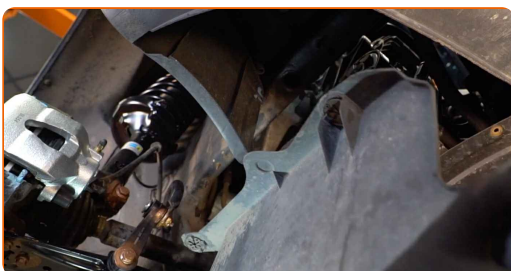
8

Desfaceți mecanismele de fixare ale capacului de la baia de ulei. Deșurubați elementul de fixare a panoul lateral din plastic al motorului. Folosiți Torx T20. Folosiți o cheie cu clichet. Folosiți o șurubelniță dreaptă.



9

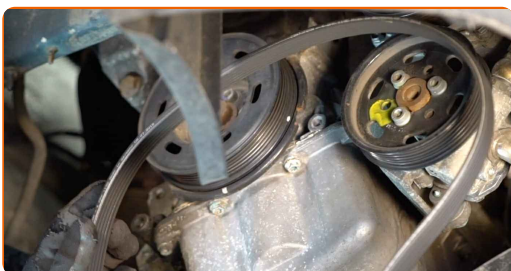
Îndepărtați capacul de la baia de ulei. Scoateți panoul lateral din plastic.



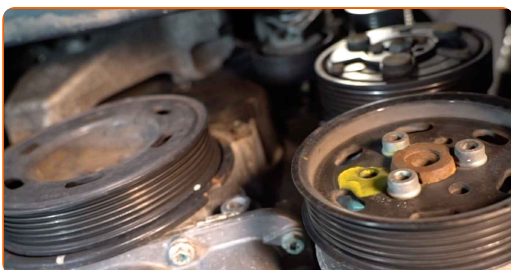
10 Scoateți deoparte rola de tensionare a curelei de transmisie Poli-V. Utilizați o cheie în combinație fixă N°16.



11 Scoateți cureaua de transmisie Poli-V.



12 Aduceți rola de tensionare în poziția sa inițială.



Înlocuirea: curea caneluri – VW Golf 4. Sfatul util de la AUTODOC:

- Verificați starea rolei de tensionare și a rolei de ghidare. Înlocuiți-le dacă este cazul.

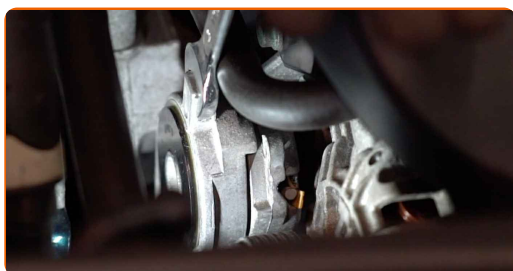
13 Instalați cureaua de transmisie Poli-V.



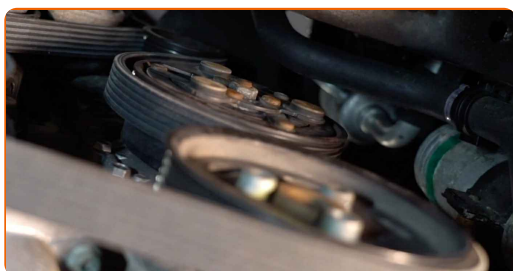
Înlocuirea: curea caneluri – VW Golf 4. Sfatul util:

- Asigurați-vă că cureaua Poli-V vine bine pe toate rolele.

14 Scoateți deoparte rola de tensionare a curelei de transmisie Poli-V. Utilizați o cheie tubulară №16. Folosiți un port tarod.



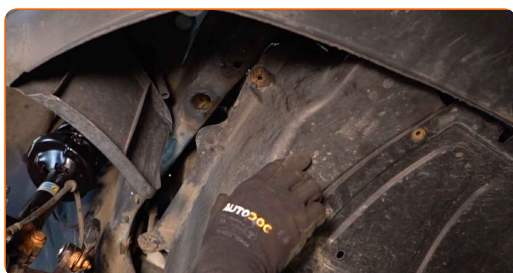
15 Potrivii cureaua poli-V pe scripetele întinzătorului.



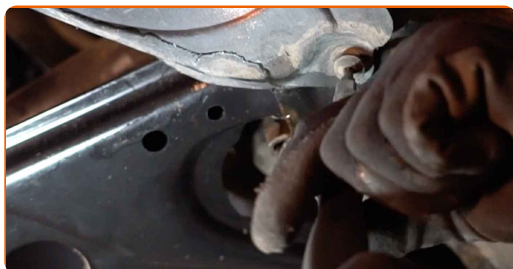
16 Aduceți rola de tensionare în poziția sa inițială.



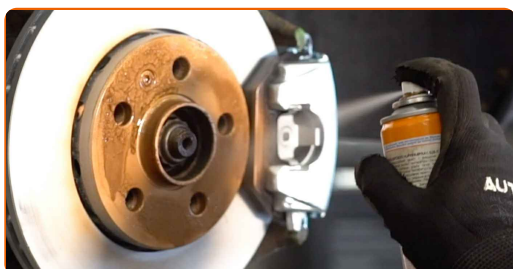
17 Instalați panoul lateral din plastic. Montați din nou capacul de jos al băii de ulei.



- 18** Înșurubați elementele de fixare ale panoului lateral din plastic a motorului. Strângeți mecanismele de fixare ale capacului de la baia de ulei. Folosiți Torx T20. Folosiți o cheie cu clichet. Folosiți o șurubelniță dreaptă.



- 19** Tratați suprafața unde discul de frână intră în contact cu janta. Folosiți unsoare de cupru.



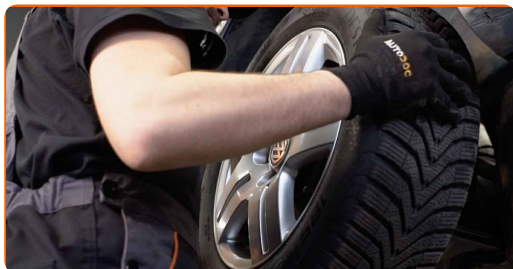
- 20** Curățați suprafața discului de frână. Folosiți un spray curățare frâne.



AUTODOC recomandă:

- Înlocuirea: curea caneluri – VW Golf 4. După aplicarea spray-ului, așteptați câteva minute.

21 Montați roata.



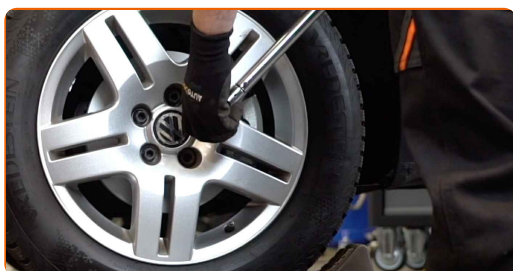
AUTODOC recomandă:

- Important! Țineți roata atunci când înșurubați șuruburile de fixare. VW Golf 4

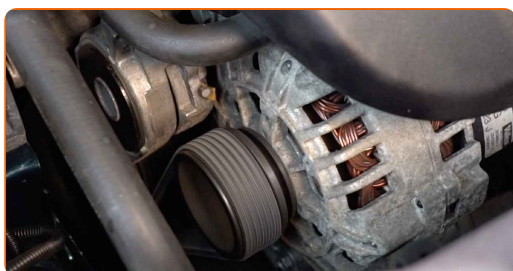
22 Înșurubați bolturile roții. Folosiți o cheie tubulară de impact pentru roată #17.



23 Așezați din nou vehiculul la sol și, lucrând în ordine încrucișată, strângeți șuruburile de fixare ale roții. Folosiți o cheie de cuplu. Strângeți pînă la cuplul de 120 Nm.



24 Porniți contactul. Acest lucru este necesar pentru a vă asigura de funcționarea corespunzătoare a componentei.



25 Îndepărtați husa de protecție.

26 Închideți capota.

27 Scoateți cricul și opritoarele de roată.

BRAVO! 

VIZUALIZAȚI MAI MULTE TUTORIALE

AUTODOC – PIESE DE SCHIMB DE CALITATE ȘI IEFTINE ONLINE

APLICAȚIA MOBILĂ AUTODOC: PRINDEȚI SUPER OFERTE,
CUMPĂRAȚI COMOD



+ AUTODOC

GET IT ON
Google Play

Download on the
App Store

Download

**O SELECȚIE VARIATĂ DE PIESE DE SCHIMB PENTRU
MAȘINA DUMNEAVOASTRĂ**

CUMPĂRAȚI PIESE DE SCHIMB PENTRU VW

CUREA CANELURI: O GAMĂ VASTĂ

ALEGEȚI PIESE AUTO PENTRU VW GOLF 4

CUREA CANELURI PENTRU VW: CUMPĂRAȚI ACUM

**CUREA CANELURI PENTRU VW GOLF 4: CELE MAI BUNE
PROMOȚII ȘI OFERTE**

ⓘ ACT DE RENUNȚARE / DISCLAIMER:

Documentul conține numai recomandări generale care vă pot fi utile când efectuați acțiuni de reparație sau de înlocuire. Firma AUTODOC nu va fi răspunzătoare pentru nici o pierdere, rănire sau deteriorare a proprietății apărute în timpul procesului de reparație sau înlocuire din cauza unei aplicări sau interpretări greșite a informațiilor furnizate.

Firma AUTODOC nu este răspunzătoare pentru erorile sau ambiguitățile din acest manual. Informațiile sunt furnizate doar în scop informativ și nu pot înlocui instrucțiunile de la profesioniști.

Firma AUTODOC nu este răspunzătoare pentru utilizarea incorectă sau periculoasă a echipamentelor, sculelor și componentelor auto. Firma AUTODOC recomandă cu tărie să aveți grijă și să urmați instrucțiunile de siguranță când efectuați o reparație sau o înlocuire. Amintiți-vă: Utilizarea pieselor de calitate inferioară nu garantează siguranța rutieră.

© Copyright 2022 – Tot conținutul, în special textele, fotografiile și grafica, sunt protejate de drepturile de autor. Toate drepturile, inclusiv duplicarea, publicarea, editarea și traducerea, rămân rezervate, Firmei AUTODOC GmbH.