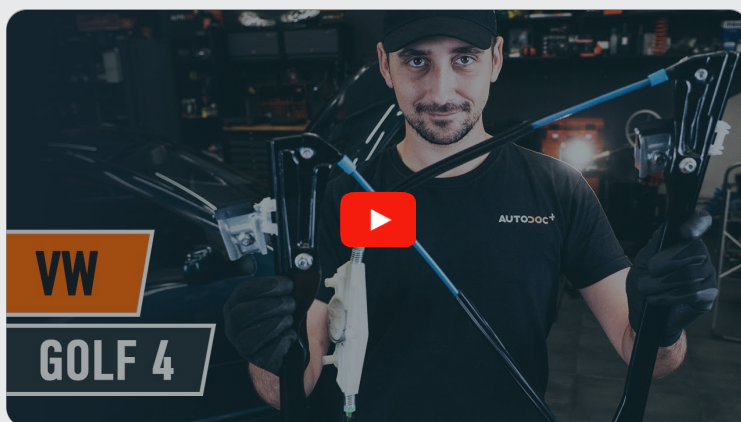




Cum să schimbați:  
macara geam din față la  
**VW Golf 4** | Ghid de  
înlocuire

## TUTORIAL VIDEO



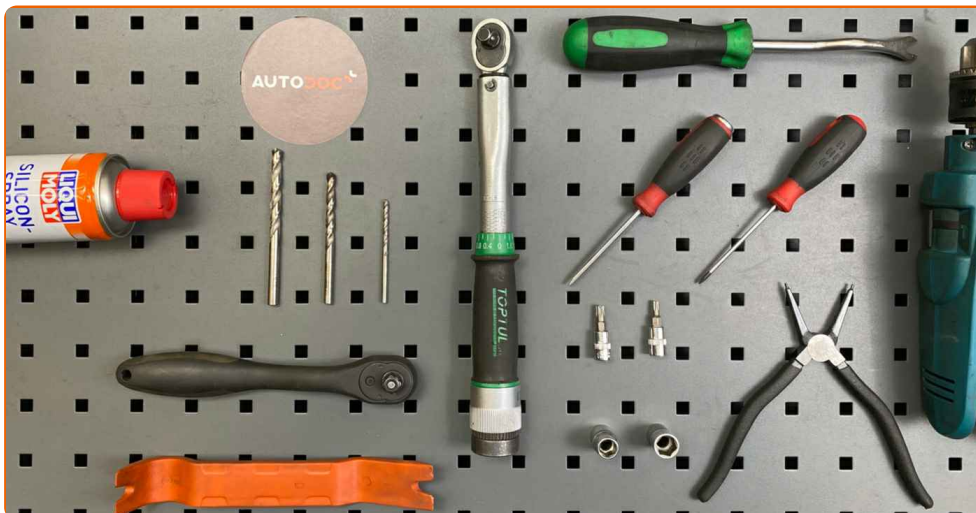
### Important!

Această procedură de înlocuire poate fi utilizată pentru:

VW Golf IV Hatchback (1J1) 1.9 TDI, VW Golf IV Hatchback (1J1) 1.6, VW Golf IV Hatchback (1J1) 1.9 SDI, VW Golf IV Hatchback (1J1) 1.4 16V, VW Golf IV Hatchback (1J1) 1.8, VW Golf IV Hatchback (1J1) 1.8 T, VW Golf IV Hatchback (1J1) 2.3 V5, VW Golf IV Hatchback (1J1) 1.9 TDI 4motion, VW Golf IV Hatchback (1J1) 1.8 4motion, VW Bora Sedan (1J2) 1.6, VW Bora Sedan (1J2) 2.0, VW Bora Sedan (1J2) 2.3 V5, VW Bora Sedan (1J2) 1.9 TDI, VW Bora Sedan (1J2) 1.8, VW Bora Sedan (1J2) 1.4 16V, (+ 45)

Etapele pot varia ușor în funcție de construcția mașinii.

**ÎNLOCUIREA: MACARA GEAM – VW GOLF 4. LISTA  
SCULELOR DE CARE VEȚI AVEA NEVOIE:**



- Lubrifianțul siliconic
- Cheie dinamometrică
- Capăt cheie tubulară nr.10
- Capăt cheie tubulară nr.13
- Șurubelnițe Torx T20
- Șurubelnițe Torx T30
- Cheie cu clichet
- șurubelniță dreaptă
- Șurubelniță phillips
- Clește cu vârf rotund
- Setul de burghiuri
- Burghiul
- Extractor din plastic pentru ornamente tapițerie
- Extractor cleme

**CUMPĂRAȚI INSTRUMENTE**

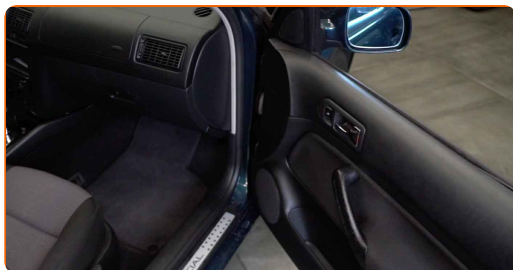
### Înlocuirea: macara geam – VW Golf 4. Sfatul util de la AUTODOC:

- Toate lucrările trebuie să se facă cu motorul oprit.

## ÎNLOCUIREA: MACARA GEAM – VW GOLF 4. UTILIZAȚI URMĂTOAREA PROCEDURĂ:

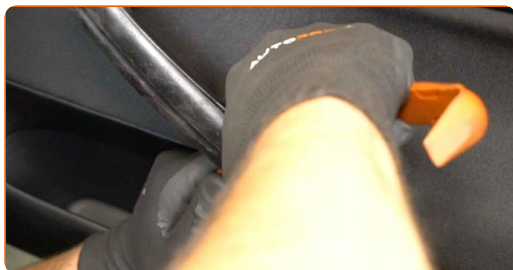
1

Deschideți portiera automobilului.



2

Desprindeți panoul de decor al mânerului portierei. Folosiți un instrument de demontat tapițerii.



### AUTODOC recomandă:

- Înlocuirea: macara geam – VW Golf 4. Pentru a evita deteriorarea piesei la demontarea acesteia, nu utilizați forță excesivă.

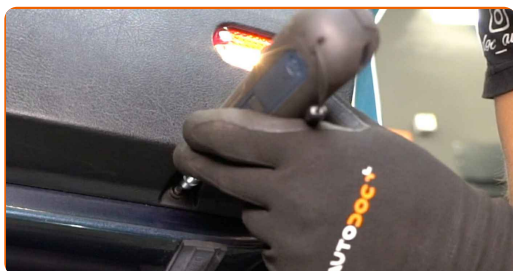
3

Deșurubați elementele de fixare ale panoului portierei. Folosiți o șurubelniță Phillips.



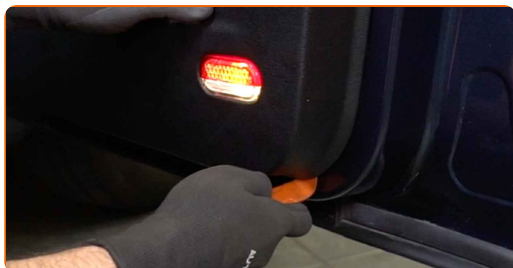
4

Deșurubați elementele de fixare inferioare ale panoului portierei. Folosiți Torx T20. Folosiți o cheie cu clichet.



5

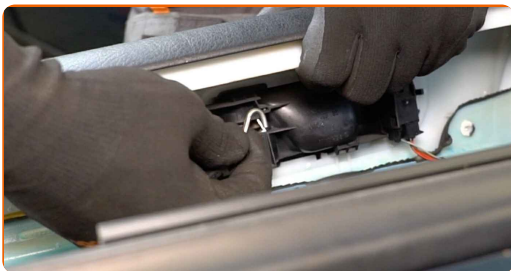
Detasați panoul portierei. Folosiți un instrument de demontat tapițerii.



### AUTODOC recomandă:

- Înlocuirea: macara geam – VW Golf 4. Nu utilizați forță excesivă atunci când demontați piesa deoarece aceasta o poate deteriora.

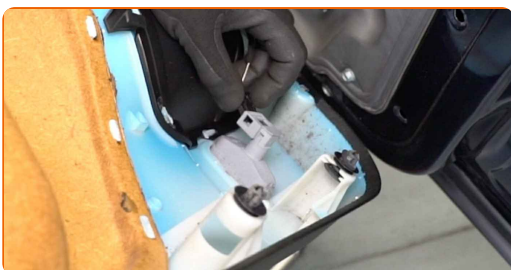
**6** Decuplați cablul de acționare al lacătului portierei.



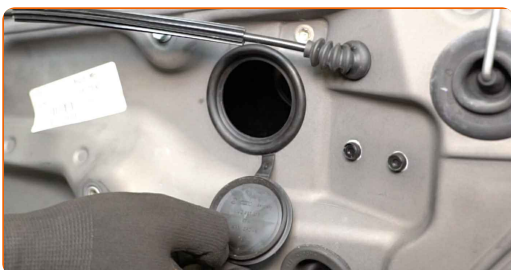
**7** Desprindeți conectorul lacătului portierei.



**8** Desfaceți conectorul lămpii.



**9** Demontați capacele de la elementele de fixare ale ridicătoarelor de geamuri.



**10** Deșurubați elementele de fixare ale sticlei geamului. Utilizați o cheie tubulară №10. Folosiți o cheie cu clichet.



11

Decuplați suportul de susținere al panoului portierei. Folosiți o șurubelniță dreaptă.



12

Ridicați puțin sticla și scoateți-o.

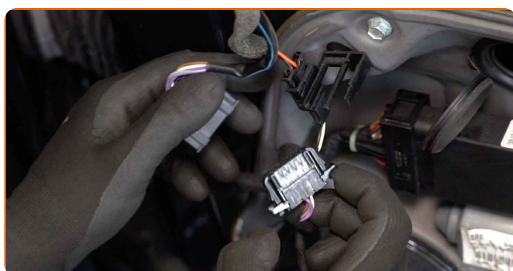


### AUTODOC recomandă:

- Pentru evitarea leziunilor, țineți sticla atunci când o ridicați.
- Înlocuirea: macara geam – VW Golf 4. Pentru a evita deteriorarea piesei la demontarea acesteia, nu utilizați forță excesivă.

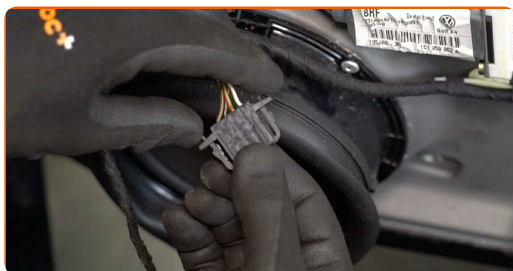
13

Decuplați conectorii modului de comutare ai ridicătoarei de geam.

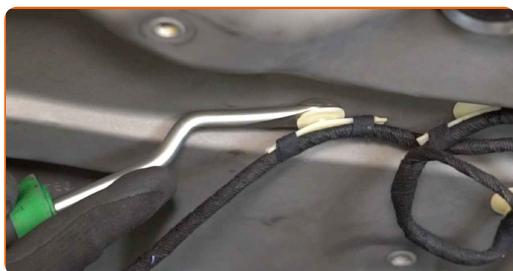




**14** Detașați conectorul difuzorului.



**15** Decuplați cablajul geamului electric. Folosiți un clește pentru extras cleme.



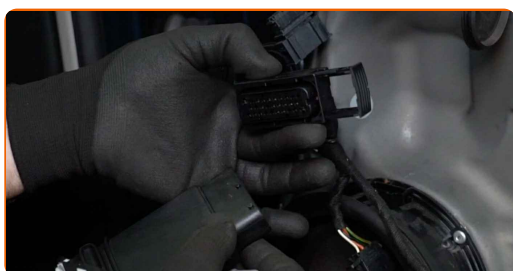
**16** Deșurubați elementele de fixare ale motorului geamului electric. Folosiți Torx T30. Folosiți o cheie cu clichet.



**17** Demontați motorul geamului electric.

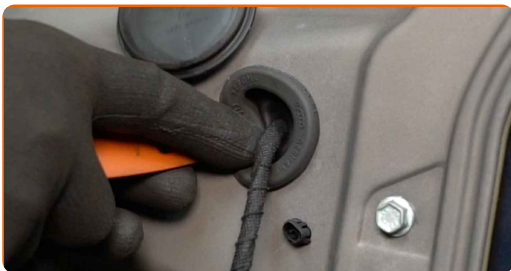


**18** Decuplați conectorul geamului electric.

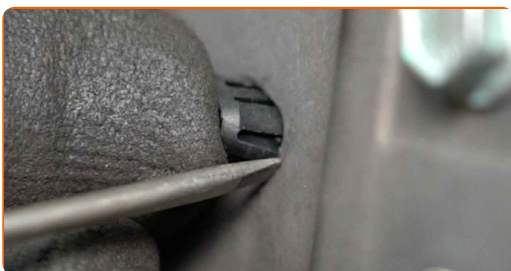




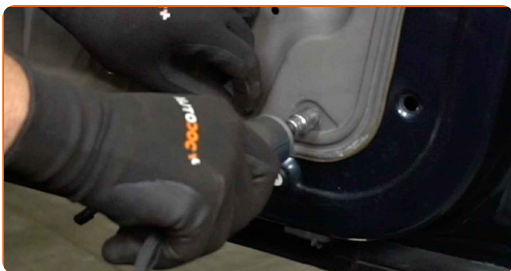
**19** Scoateți capacele panoului portierei. Folosiți un instrument de demontat tapițerii.



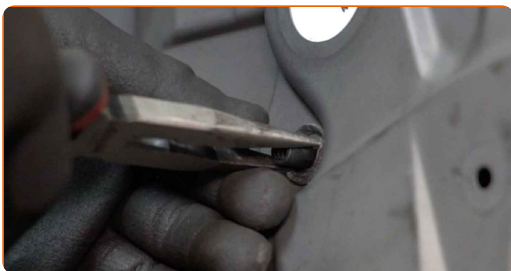
**20** Scoateți clemele panoului portierei. Folosiți o șurubelniță dreaptă.



**21** Deșurubați elementele de fixare ale panoului portierei. Utilizați o cheie tubulară №10. Folosiți o cheie cu clichet.



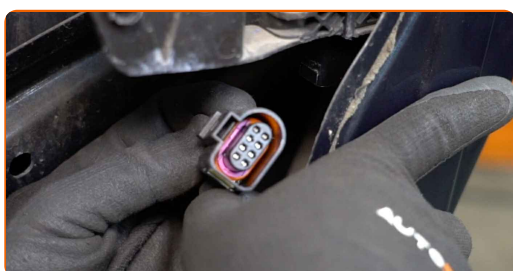
**22** Strângeți clemele și decuplați angrenajul de acționare al regulatorului geamului. Folosiți clești cu vârful rotund.



- 23** Demontați panoul portierei împreună cu mecanismul de ridicare a geamurilor. Folosiți un instrument de demontat tapițerii.



- 24** Decuplați conectorul modului central de blocare al portierei.



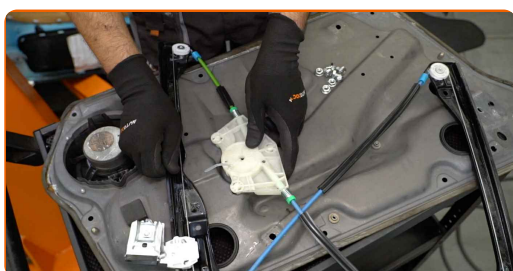
- 25** Îndepărtarea cu bormașina a niturilor mecanismului de antrenare al ridicătoarei de geam. Utilizați un set de burghiuri. Utilizați un burghiu.



- 26** Demontați mecanismul de reglare al geamurilor.



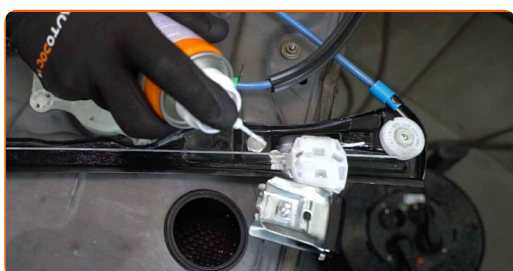
- 27** Instalați mecanismul nou de reglare al geamurilor.



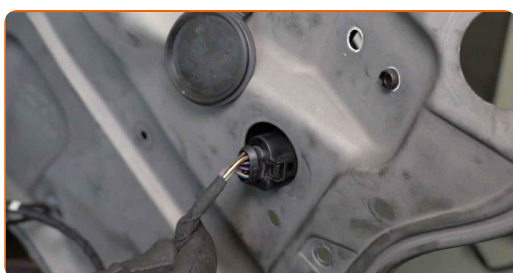
- 28** Strângeți elementele de fixare ale ansamblului ridicătoarei de geam. Utilizați o cheie tubulară №13. Folosiți o cheie de cuplu. Strângeți pînă la cuplul de 11 Nm.



- 29** Tratați angrenajul de acționare al ridicătoarei de geam. Utilizați un lubrifiant siliconic.



- 30** Cuplați conectorul modului central de blocare al portierei.

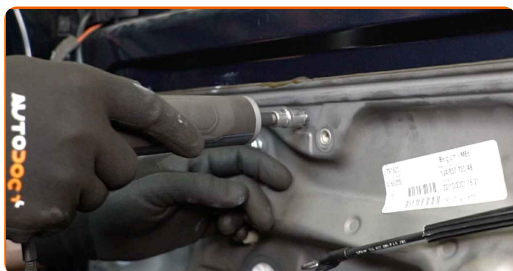


- 31** Instalați panoul portierei împreună cu mecanismul de ridicare a geamurilor.



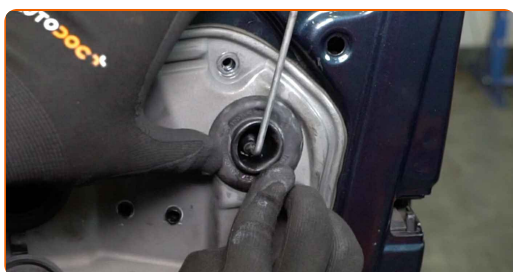
- 32** Cuplați angrenajul de acționare al regulatorului geamului.

**33** Înșurubați elementele de fixare ale panoului portierei. Utilizați o cheie tubulară №10. Folosiți o cheie cu clichet.



**34** Instalați clemele panoului portierei.

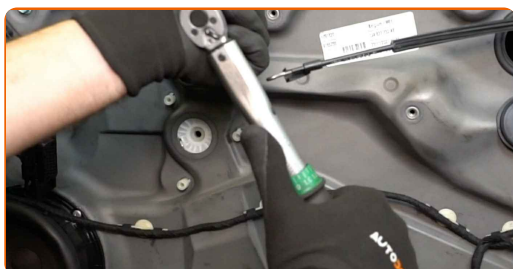
**35** Instalați capacele panoului portierei.



**36** Cuplați cablajul geamului electric.



**37** Strângeți elementele de fixare ale panoului portierei. Utilizați o cheie tubulară №10. Folosiți o cheie de cuplu. Strângeți pînă la cuplul de 8 Nm.



**38** Cuplați conectorul geamului electric.



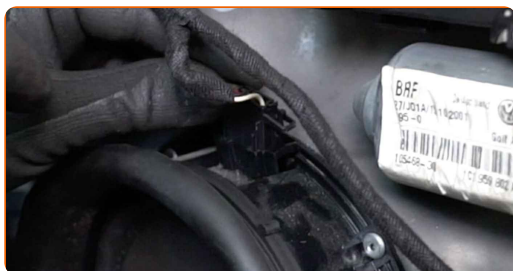
**39** Instalați motorul geamului electric.



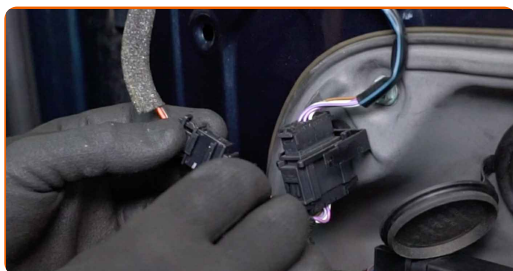
**40** Strângeți elementele de fixare ale motorului geamului electric. Folosiți Torx T30. Folosiți o cheie de cuplu. Strângeți pînă la cuplul de 4 Nm.



**41** Cuplați conectorul difuzorului.



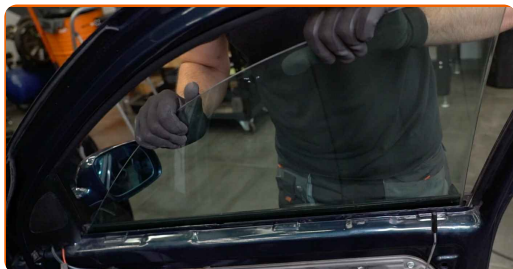
**42** Cuplați conectorii modului de comutare ai ridicătoarei de geam.





43

Coborâți sticla geamului și instalați-o la locul său de montare în mecanismul de ridicare a geamurilor.



### AUTODOC recomandă:

- Pentru evitarea leziunilor, țineți sticla atunci când o coborâți.
- Înlocuirea: macara geam – VW Golf 4. Nu utilizați forță excesivă în timpul instalării. Acest lucru poate deteriora piesa.

44

Strângeți elementele de fixare ale sticlei geamului. Utilizați o cheie tubulară №10. Folosiți o cheie de cuplu. Strângeți până la cuplul de 5 Nm.



45

Cuplați suportul de susținere al panoului portierei.



**46** Instalați capacele de la elementele de fixare ale ridicătoarelor de geamuri.



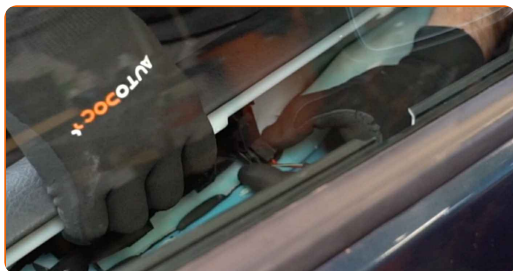
**47** Atașați conectorul lămpii.



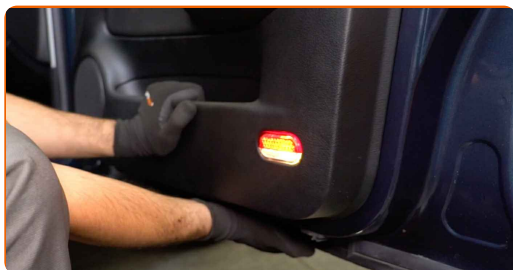
**48** Cuplați cablul de acționare al lacătului portierei.



**49** Cuplați conectorul lacătului portierei.



**50** Reinstalați panoul portierei.

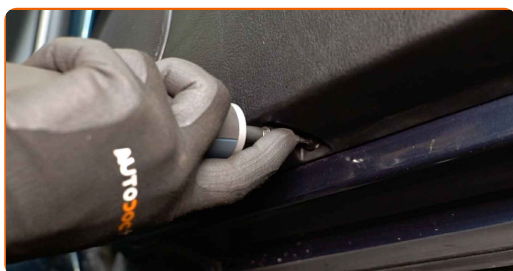




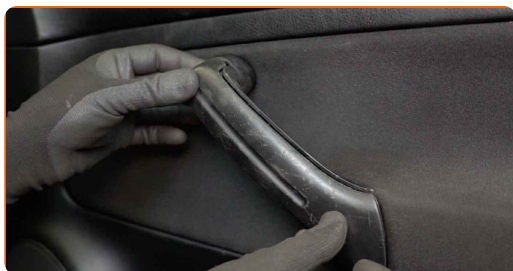
- 51** Strângeți elementele de fixare ale panoului portierei. Folosiți o șurubelniță Phillips. Folosiți o cheie de cuplu. Strângeți pînă la cuplul de 4 Nm.



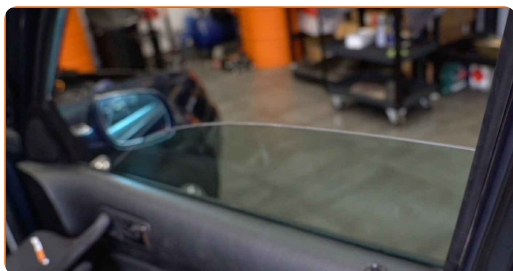
- 52** Înșurubați elementele de fixare inferioare ale garniturii portierei. Folosiți Torx T20. Folosiți o cheie cu clichet.



- 53** Cuplați panoul de decor al mânerului portierei.



- 54** Porniți contactul. Acest lucru este necesar pentru a vă asigura de funcționarea corespunzătoare a componentei.



- 55** Opriți contactul.

56

Închideți portiera automobilului.

**BRAVO!** 

**VIZUALIZAȚI MAI MULTE TUTORIALE**

## AUTODOC – PIESE DE SCHIMB DE CALITATE ȘI IEFTINE ONLINE

APLICAȚIA MOBILĂ AUTODOC: PRINDEȚI SUPER OFERTE,  
CUMPĂRAȚI COMOD



**+ AUTODOC**

GET IT ON  
**Google Play**

Download on the  
**App Store**

**Download**

**O SELECȚIE VARIATĂ DE PIESE DE SCHIMB PENTRU  
MAȘINA DUMNEAVOASTRĂ**

**CUMPĂRAȚI PIESE DE SCHIMB PENTRU VW**

**MACARA GEAM: O GAMĂ VASTĂ**

**ALEGEȚI PIESE AUTO PENTRU VW GOLF 4**

**MACARA GEAM PENTRU VW: CUMPĂRAȚI ACUM**

**MACARA GEAM PENTRU VW GOLF 4: CELE MAI BUNE  
PROMOȚII ȘI OFERTE**

## **ⓘ ACT DE RENUNȚARE / DISCLAIMER:**

Documentul conține numai recomandări generale care vă pot fi utile când efectuați acțiuni de reparație sau de înlocuire. Firma AUTODOC nu va fi răspunzătoare pentru nici o pierdere, rănire sau deteriorare a proprietății apărute în timpul procesului de reparație sau înlocuire din cauza unei aplicări sau interpretări greșite a informațiilor furnizate.

Firma AUTODOC nu este răspunzătoare pentru erorile sau ambiguitățile din acest manual. Informațiile sunt furnizate doar în scop informativ și nu pot înlocui instrucțiunile de la profesioniști.

Firma AUTODOC nu este răspunzătoare pentru utilizarea incorectă sau periculoasă a echipamentelor, sculelor și componentelor auto. Firma AUTODOC recomandă cu tărie să aveți grijă și să urmați instrucțiunile de siguranță când efectuați o reparație sau o înlocuire. Amintiți-vă: Utilizarea pieselor de calitate inferioară nu garantează siguranța rutieră.

© Copyright 2023 – Tot conținutul, în special textele, fotografiile și grafica, sunt protejate de drepturile de autor. Toate drepturile, inclusiv duplicarea, publicarea, editarea și traducerea, rămân rezervate, Firmei AUTODOC SE.