



Cum să schimbați: bujii la
Honda Insight ZE2_ZE3 |
Ghid de înlocuire

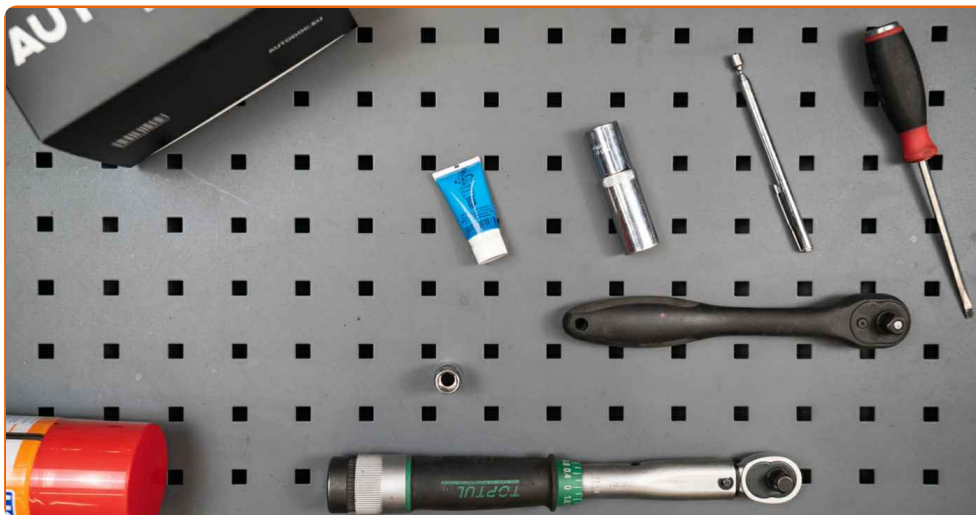
TUTORIAL VIDEO

**i Important!**

Această procedură de înlocuire poate fi utilizată pentru:
HONDA Jazz III Hatchback (GE_, GG_, GP_, ZA_) 1.3 HYBRID (GP1), HONDA CIVIC VIII limuzina (FD, FA) 1.3 Hybrid (FD3), HONDA CIVIC VIII limuzina (FD, FA) 1.3 Hybrid (FA3, FD3), HONDA INSIGHT (ZE_) 1.3 Hybrid (ZE28, ZE2)

Etapele pot varia ușor în funcție de construcția mașinii.

**ÎNLOCUIREA: BUJII – HONDA INSIGHT ZE2_ZE3.
SCULELE DE CARE VEȚI AVEA NEVOIE:**



- Pastă anti-gripantă rezistentă la temperaturi înalte
- Capăt cheie tubulară nr.10
- Cheie tubulară pentru bujii nr.16
- Cheie cu clichet
- Cheie dinamometrică
- Magnet telescopic
- Șurubelniță Dreaptă
- Huse de protecție aripi / frontală

CUMPĂRAȚI INSTRUMENTE

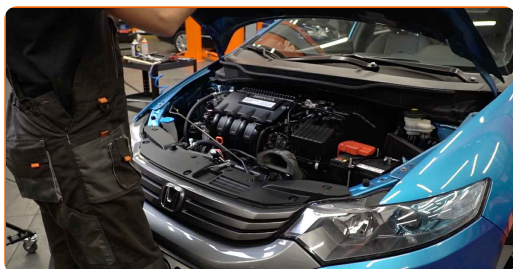
Înlocuirea: bujii – Honda Insight ZE2_ZE3. Experții AUTODOC recomandă:

- Procedura de înlocuire este aceeași la toate bujiile.
- Atenție! Opriți motorul înainte de a începe orice lucrare - Honda Insight ZE2_ZE3.

ÎNLOCUIȚI ÎN URMĂTOAREA ORDINE:

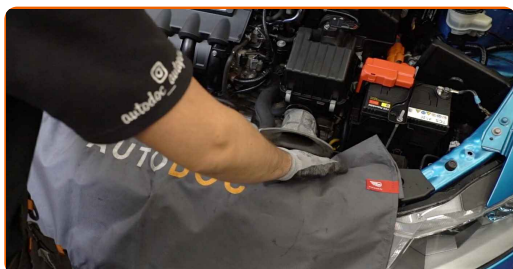
1

Deschideți capota motorului.



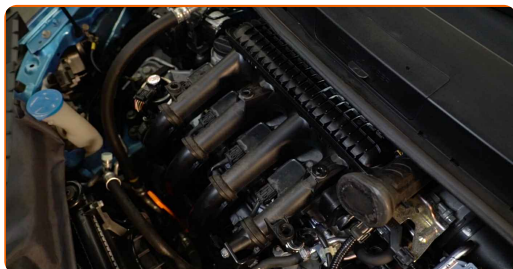
2

Folosiți o husă de protecție pentru a evita deteriorarea vopselei și a plasticului mașinii.

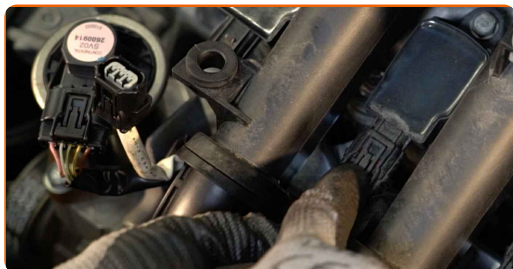


3

Scoateți capacul motorului.



4 Desprindeți conectorii de la bobinele de aprindere.



5 Deșurubați elementele de fixare ale bobinelor de aprindere. Utilizați o cheie tubulară №10. Folosiți o cheie cu clichet.



6 Scoateți bobinele de aprindere din puțurile bujiilor.



Înlocuirea: bujii – Honda Insight ZE2_ZE3. AUTODOC recomandă:

- Rețineți ordinea pașilor în demontarea bobinei de inducție.

7 Curățați locașurile bujiilor de murdărie, praf și obiecte străine.



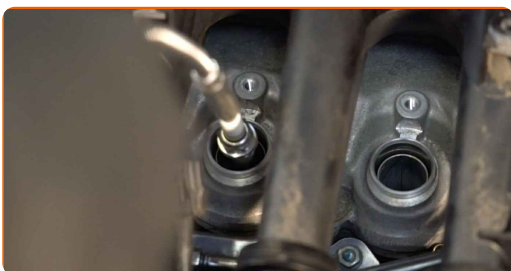
8

Deșurubați bujiile. Folosiți o cheie tubulară pentru bujii #16. Folosiți o cheie cu clichet.



9

Scoateți bujiile. Folosiți un magnet telescopic.



10

Aplicați un strat subțire de pastă specială anti-gripantă rezistentă la temperaturi înalte pe filetul noilor bujii. Folosiți o șurubelniță dreaptă.

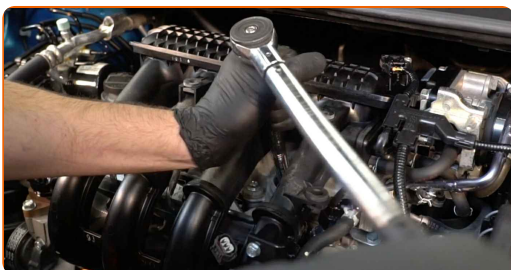
11

Instalați noile bujii în locurile lor de montare. Folosiți o cheie tubulară pentru bujii #16.



12

Înșurubați noile bujii și strângeți-le. Folosiți o cheie tubulară pentru bujii #16. Folosiți o cheie de cuplu. Strângeți pînă la cuplul de 25 Nm.

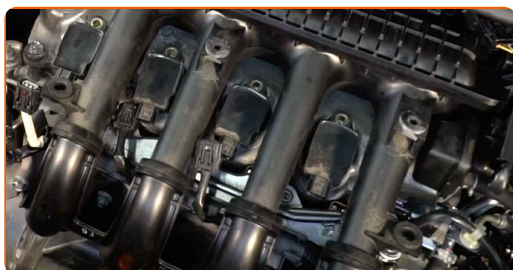


Înlocuirea: bujii – Honda Insight ZE2_ZE3. Profesioniștii recomandă:

- Nu strângeți bujiile cu prea multă forță. Depășirea cuplului de strângere admisibil ar putea provoca deteriorarea filetului.
- Fiți atent atunci când lucrați cu cheia pentru bujii. Denivelarea sa ar putea deteriora cuplajul cu filet.

13

Instalați bobinele de aprindere în puțurile bujiilor. Asigurați-vă că s-a produs un clic, care semnifică instalarea corectă în canelurile de fixare.



AUTODOC recomandă:

- Înlocuirea: bujii – Honda Insight ZE2_ZE3. Urmăți pașii de instalare.

14

Strângeți elementele de fixare ale bobinei de inducție. Utilizați o cheie tubulară №10. Folosiți o cheie de cuplu. Strângeți pînă la cuplul de 8 Nm.



15 Uniți conectorii bobinelor de aprindere.



16 Instalați capacul motorului.



17 Lăsați motorul să funcționeze timp de câteva minute. Acest lucru este necesar pentru a vă asigura de funcționarea corespunzătoare a componentei.

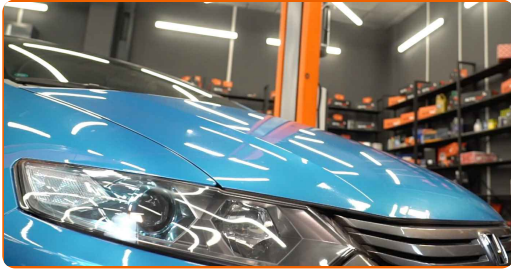
18 Opriți motorul.

19 Îndepărtați husa de protecție.



20

Închideți capota.



BRAVO! 

VIZUALIZAȚI MAI MULTE TUTORIALE

AUTODOC – PIESE DE SCHIMB DE CALITATE ȘI IEFTINE ONLINE

APLICAȚIA MOBILĂ AUTODOC: PRINDEȚI SUPER OFERTE,
CUMPĂRAȚI COMOD



+ AUTODOC

GET IT ON
Google Play

Download on the
App Store

Download

**O SELECȚIE VARIATĂ DE PIESE DE SCHIMB PENTRU
MAȘINA DUMNEAVOASTRĂ**

CUMPĂRAȚI PIESE DE SCHIMB PENTRU HONDA

BUJII: O GAMĂ VASTĂ

ALEGEȚI PIESE AUTO PENTRU HONDA INSIGHT ZE2_ZE3

BUJII PENTRU HONDA: CUMPĂRAȚI ACUM

**BUJII PENTRU HONDA INSIGHT ZE2_ZE3: CELE MAI BUNE
PROMOȚII ȘI OFERTE**

ⓘ ACT DE RENUNȚARE / DISCLAIMER:

Documentul conține numai recomandări generale care vă pot fi utile când efectuați acțiuni de reparație sau de înlocuire. Firma AUTODOC nu va fi răspunzătoare pentru nici o pierdere, rănire sau deteriorare a proprietății apărute în timpul procesului de reparație sau înlocuire din cauza unei aplicări sau interpretări greșite a informațiilor furnizate.

Firma AUTODOC nu este răspunzătoare pentru erorile sau ambiguitățile din acest manual. Informațiile sunt furnizate doar în scop informativ și nu pot înlocui instrucțiunile de la profesioniști.

Firma AUTODOC nu este răspunzătoare pentru utilizarea incorectă sau periculoasă a echipamentelor, sculelor și componentelor auto. Firma AUTODOC recomandă cu tărie să aveți grijă și să urmați instrucțiunile de siguranță când efectuați o reparație sau o înlocuire. Amintiți-vă: Utilizarea pieselor de calitate inferioară nu garantează siguranța rutieră.

© Copyright 2023 – Tot conținutul, în special textele, fotografiile și grafica, sunt protejate de drepturile de autor. Toate drepturile, inclusiv duplicarea, publicarea, editarea și traducerea, rămân rezervate, Firmei AUTODOC SE.