

AUTODOC CLUB

Cum să schimbați:
plăcuțe de frână din
spate la **INFINITI QX50 I
(J50)** | Ghid de înlocuire

TUTORIAL VIDEO SIMILAR



Acest video prezintă procedura de înlocuire a unei piese auto similare la un alt vehicul.

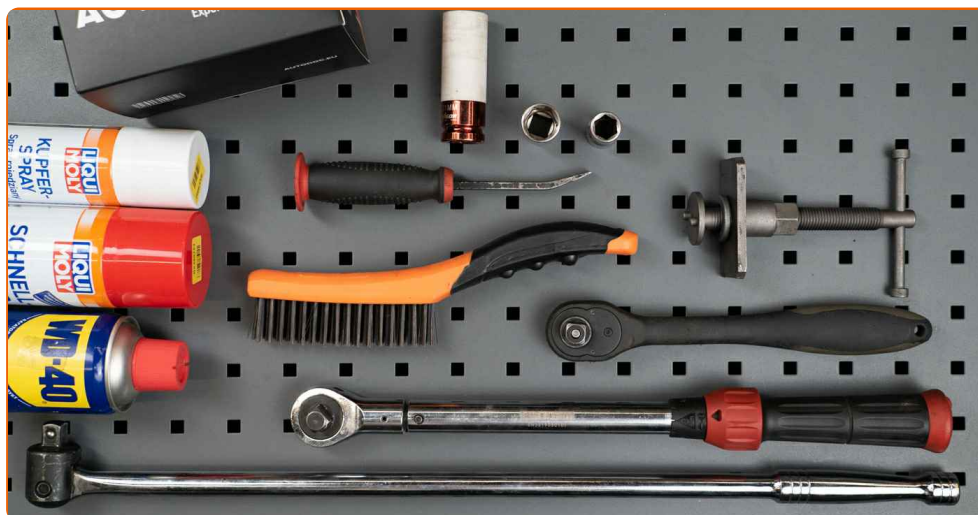
Important!

Această procedură de înlocuire poate fi utilizată pentru:
INFINITI QX50 I (J50) 3.0 D AWD, INFINITI QX50 I (J50) 3.7 AWD

Etapele pot varia ușor în funcție de construcția mașinii.

Acest tutorial a fost creat în baza procedurii de înlocuire a unei piese auto similare pentru: NISSAN LEAF Electric

ÎNLOCUIREA: PLĂCUȚE DE FRÂNĂ – INFINITI QX50 I (J50). SCULELE DE CARE AȚI AVEA NEVOIE:



- Perie de sârmă
- Spray WD-40
- Spray curățare frâne
- Unsoare antiscârțâit
- unsoare pentru pini de ghidare etrier
- Vaselina pe bază de cupru
- Capăt cheie tubulară nr.14
- Chei tubulare de impact pentru prezoanele roților N°21
- Presă etrier de frână
- Cheie cu clichet
- Cheie dinamometrică
- Rangă metalică
- Pană blocare roată

Cumpărați instrumente

Înlocuirea: plăcuțe de frână – INFINITI QX50 I (J50). Sfatul util de la AUTODOC:

- Înlocuiți plăcuțele de frână doar în set separat pentru fiecare axă. Acest lucru va permite ca procesul de frânare să devină mai eficient.
- Procedura de înlocuire este identică pentru toate plăcuțele de frână de pe aceeași axă.
- Vă rugăm să rețineți: toate lucrările la automobilul - INFINITI QX50 I (J50) - trebuie efectuate cu motorul oprit.

ÎNLOCUIȚI ÎN URMĂTOAREA ORDINE:

1 Deschideți capota motorului. Deșurubați capacul rezervorului cu lichid de frână.

2 Securizați roțile cu un opritor de roată.



3 Slăbiți șuruburile de fixare a roții. Folosiți o cheie tubulară de impact pentru roată #21.



4 Ridicați partea din față a vehiculului și fixați-l cu ajutorul unor suporturi.

5

Deșurubați bolțurile roților.



AUTODOC recomandă:

- Important! Țineți roata atunci când deșurubați șuruburile de fixare. INFINITI QX50 I (J50)

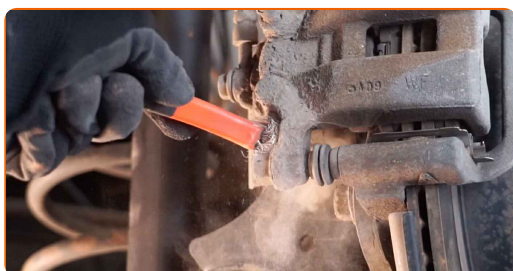
6

Scoateți roata.



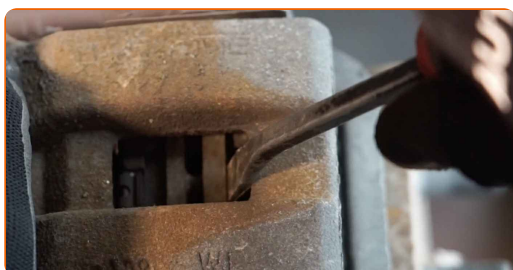
7

Curățați elementele de fixare ale etrierului de frână. Folosiți o perie de sârmă. Folosiți spray WD-40.



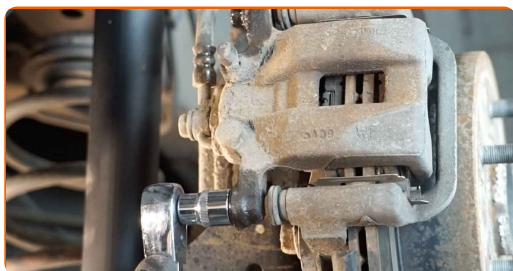
8

Desfaceți plăcuțele de frână. Folosiți o rangă.



9

Deșurubați fixarea etrierului de frână. Utilizați o cheie tubulară №14. Folosiți o cheie cu clichet.



10

Scoateți etrierul de frână.

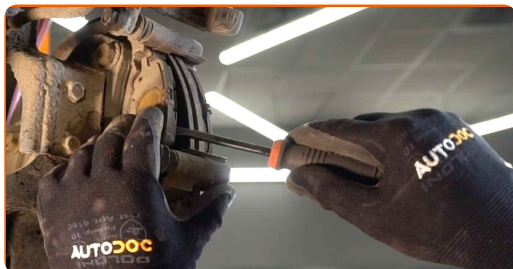


Înlocuirea: plăcuțe de frână – INFINITI QX50 I (J50). Profesioniștii recomandă:

- Folosiți un fir pentru a lega etrierul de suspensie sau caroserie, fără a-l deconecta de la furtun, în scopul de a evita depresurizarea sistemului.
- Asigurați-vă că etrierul nu se anină de furtunul de frână.
- Nu apăsați pedala de frână după îndepărtarea etrierului de frână. În caz contrar, pistonul ar putea ieși din cilindrul de frână, provocând scurgerea lichidului de frână și depresurizarea sistemului.
- Verificați suportul etrierului de frână, bolțurile de ghidare ale etrierului și burdufurile acestuia. Curățați-le. Înlocuiți-le dacă este nevoie.

11

Scoateți plăcuțele de frână. Folosiți o rangă.



Înlocuirea: plăcuțe de frână – INFINITI QX50 I (J50). Experții AUTODOC recomandă:

- Măsurați grosimea discului de frână. Piesa trebuie să fie înlocuită imediat după ce își atinge propria limită de uzură.

12

Curățați suportul etrierului de murdărie și praf. Folosiți o perie de sârmă. Folosiți un spray curățare frâne.



AUTODOC recomandă:

- Înlocuirea: plăcuțe de frână – INFINITI QX50 I (J50). După aplicarea spray-ului, așteptați câteva minute.

13

Tratați pistonul etrierului de frână. Folosiți un spray curățare frâne.

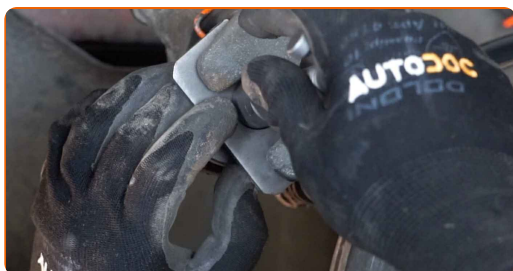


Înlocuirea: plăcuțe de frână – INFINITI QX50 I (J50). Sfatul util de la experții AUTODOC:

- După aplicarea spray-ului așteptați câteva minute.

14

Apăsați pistonul etrierului de frână. Folosiți o presă pentru etrier de frână.



15

Tratați plăcuțele de frână în zona în care suprafața acestora vine în contact cu suportul etrierului de frână. Folosiți unsoare antiscârțâit.

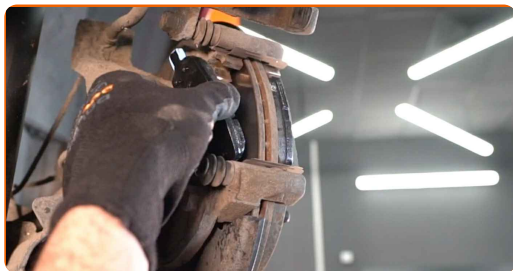


AUTODOC recomandă:

- Înainte de a instala plăcuțele, asigurați-vă că suprafața discului este curată.

16

Instalați plăcuțele de frână noi.



Înlocuirea: plăcuțe de frână – INFINITI QX50 I (J50). Sfatul util:

- Asigurați-vă că garniturile plăcuțelor sunt întoarse față în față cu discul.

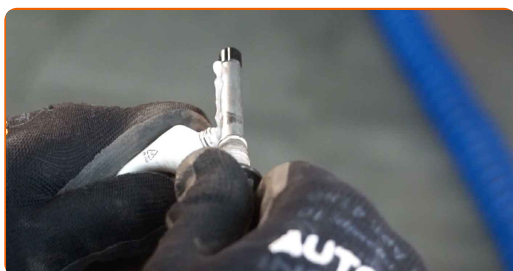
17

Curățați, dacă există, urmele de unsoare veche și rugină de pe pinii de ghidare ai etrierului de frână și bușele pinilor de ghidare etrier.



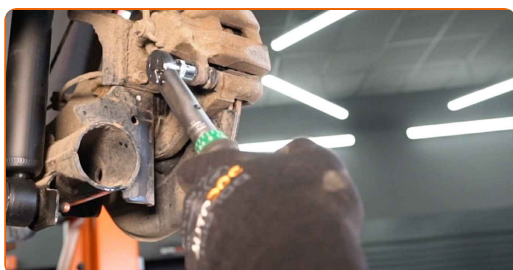
18

Lubrifiați cepurile de ghidare cu lubrifiant de frână special.



19

Montați etrierul de frână și fixați-l. Utilizați o cheie tubulară N°14. Folosiți o cheie de cuplu. Strângeți pînă la cuplul de 43 Nm.



20

Tratați suprafața unde discul de frână intră în contact cu janta. Folosiți unsoare de cupru.



21

Curățați suprafața discului de frână. Folosiți un spray curățare frâne.



AUTODOC recomandă:

- Înlocuirea: plăcuțe de frână – INFINITI QX50 I (J50). După aplicarea spray-ului, așteptați câteva minute.

22

Montați roata.



AUTODOC recomandă:

- Atenție! Pentru evitarea leziunilor, țineți roata atunci când înșurubați șuruburile de fixare la automobil. INFINITI QX50 I (J50)

23

Înșurubați bolțurile roții. Folosiți o cheie tubulară de impact pentru roată #21.



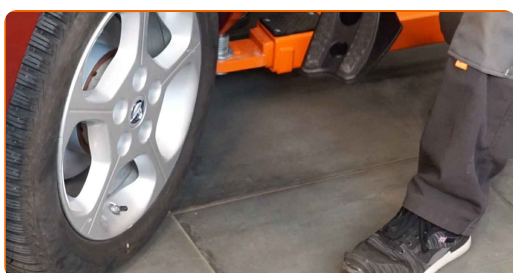
24

Așezați din nou vehiculul la sol și, lucrând în ordine încrucișată, strângeți șuruburile de fixare ale roții. Folosiți o cheie de cuplu. Strângeți pînă la cuplul de 108 Nm.



25

Scoateți cricul și opritoarele de roată.



Înlocuirea: plăcuțe de frână – INFINITI QX50 I (J50). Sfatul util de la AUTODOC:

- Verificați nivelul lichidului de frână din rezervorul de compensare și restabiliți-i nivelul adecvat, dacă este necesar.

26

Strângeți capacul rezervorului cu lichid de frână.



Înlocuirea: plăcuțe de frână – INFINITI QX50 I (J50). AUTODOC recomandă:

- Fără a porni motorul, apăsați pedala de frână în mod repetat până când este percepută o rezistență semnificativă.

27

Închideți capota.

Înlocuirea: plăcuțe de frână – INFINITI QX50 I (J50). Sfatul util:

- Evitați frânările bruște în timpul primelor 150-200 km de distanță parcursă după înlocuirea plăcuțelor de frână.

BRAVO! 

VIZUALIZAȚI MAI MULTE TUTORIALE

AUTODOC – PIESE DE SCHIMB DE CALITATE ȘI IEFTINE ONLINE

APLICAȚIA MOBILĂ AUTODOC: PRINDEȚI SUPER OFERTE, CUMPĂRAȚI COMOD



AUTODOC

GET IT ON  **Google Play**

 **Download on the App Store**

Download

O SELECȚIE VARIATĂ DE PIESE DE SCHIMB PENTRU MAȘINA DUMNEAVOASTRĂ

PLĂCUȚE DE FRÂNĂ: O GAMĂ VASTĂ

ACT DE RENUNȚARE / DISCLAIMER:

Documentul conține numai recomandări generale care vă pot fi utile când efectuați acțiuni de reparație sau de înlocuire. Firma AUTODOC nu va fi răspunzătoare pentru nici o pierdere, rănire sau deteriorare a proprietății apărute în timpul procesului de reparație sau înlocuire din cauza unei aplicări sau interpretări greșite a informațiilor furnizate.

Firma AUTODOC nu este răspunzătoare pentru erorile sau ambiguitățile din acest manual. Informațiile sunt furnizate doar în scop informativ și nu pot înlocui instrucțiunile de la profesioniști.

Firma AUTODOC nu este răspunzătoare pentru utilizarea incorectă sau periculoasă a echipamentelor, sculelor și componentelor auto. Firma AUTODOC recomandă cu tărie să aveți grijă și să urmați instrucțiunile de siguranță când efectuați o reparație sau o înlocuire. Amintiți-vă: Utilizarea pieselor de calitate inferioară nu garantează siguranța rutieră.

© Copyright 2023 – Tot conținutul, în special textele, fotografiile și grafica, sunt protejate de drepturile de autor. Toate drepturile, inclusiv duplicarea, publicarea, editarea și traducerea, rămân rezervate, Firmei AUTODOC SE.