



Cum să schimbați:
macara geam din față la
VW Golf 3 | Ghid de
înlocuire

TUTORIAL VIDEO



Important!

Această procedură de înlocuire poate fi utilizată pentru:

VW Golf III Hatchback (1H1) 1.9 TD,GTD, VW Golf III Hatchback (1H1) 1.9 TDI, VW Golf III Hatchback (1H1) 1.6, VW Golf III Hatchback (1H1) 1.8, VW Golf III Hatchback (1H1) 2.0, VW Golf III Hatchback (1H1) 2.0 GTI 16V, VW Golf III Hatchback (1H1) 1.4, VW Golf III Hatchback (1H1) 2.8 VR6, VW Vento (1H2) 1.9 D, VW Vento (1H2) 1.9 TD, VW Vento (1H2) 1.9 TDI, VW Vento (1H2) 1.4, VW Vento (1H2) 1.6, VW Vento (1H2) 1.8, VW Vento (1H2) 2.0, (+ 13)

Etapele pot varia ușor în funcție de construcția mașinii.

ÎNLOCUIREA: MACARA GEAM – VW GOLF 3. SCULELE DE CARE VEȚI AVEA NEVOIE:



- Cheie dinamometrică
- Capăt cheie tubulară nr.10
- Cheie cu clichet
- Șurubelniță phillips
- Extractor din plastic pentru ornamente tapițerie

CUMPĂRAȚI INSTRUMENTE

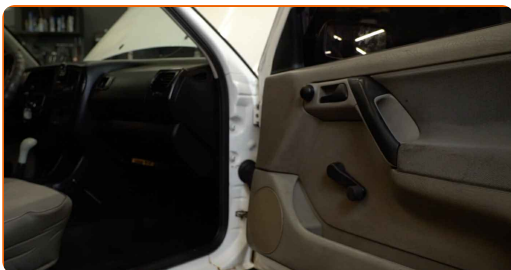
Înlocuirea: macara geam – VW Golf 3. AUTODOC recomandă:

- Toate lucrările trebuie făcute cu motorul oprit.

ÎNLOCUIREA: MACARA GEAM – VW GOLF 3. CONSECUTIVITATEA RECOMANDATĂ A ETAPELOR:

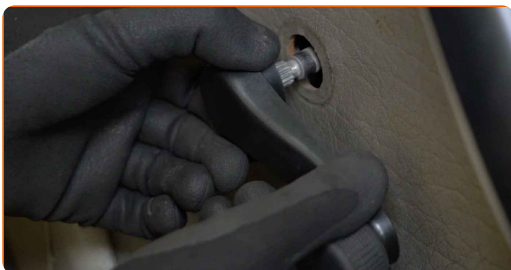
1

Deschideți portiera automobilului.



2

Decuplați mânerul ridicătoarei de geam.

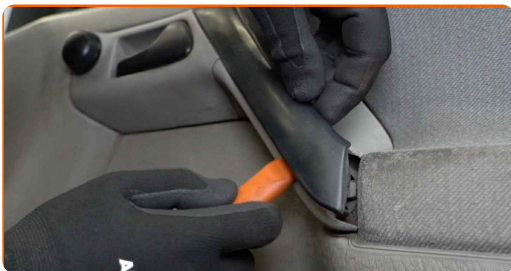


AUTODOC recomandă:

- Înlocuirea: macara geam – VW Golf 3. Nu utilizați forță excesivă atunci când demontați piesa deoarece aceasta o poate deteriora.

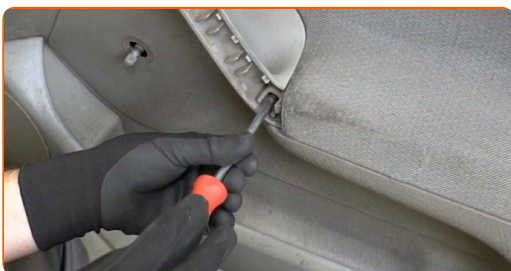
3

Desprindeți panoul de decor al mânerului portierei. Folosiți un instrument de demontat tapițerii.



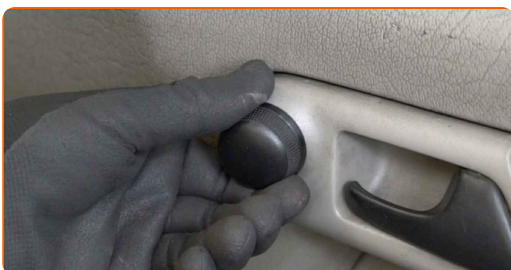
4

Deșurubați dispozitivul de fixare al mânerului portierei. Folosiți o șurubelniță Phillips.



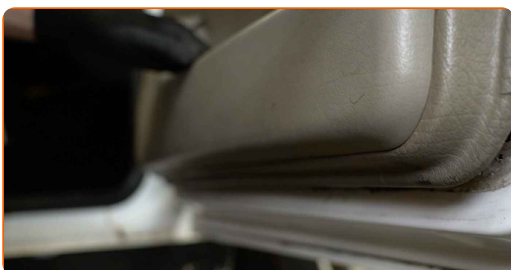
5

Decuplați mânerul mecanismului de reglare a oglinzii retrovizoare laterale.



6

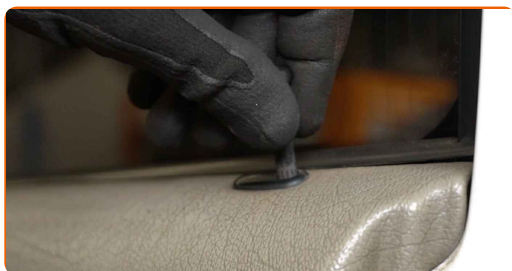
Detashați panoul portierei. Folosiți un instrument de demontat tapițerii.



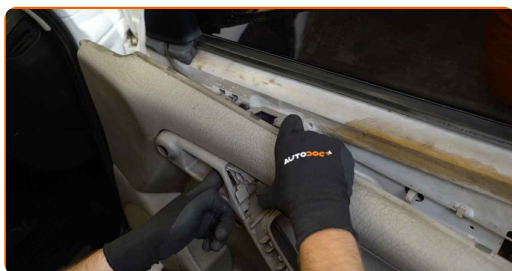
Înlocuirea: macara geam – VW Golf 3. Sfatul util:

- Nu aplicați o forță excesivă la demontarea piesei. În caz contrar riscați să o deteriorați.

7 Deconectați butonul de blocare centrală.



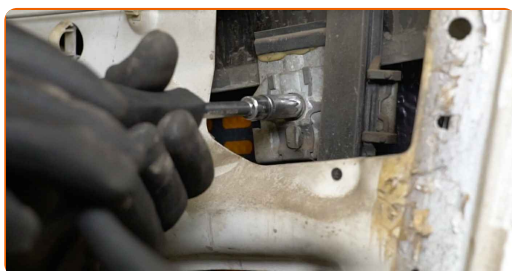
8 Scoateți panoul portierei.



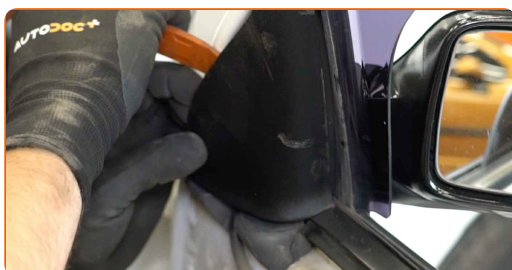
AUTODOC recomandă:

- Înlocuirea: macara geam – VW Golf 3. Pentru a evita deteriorarea piesei în timpul instalării, nu utilizați forță excesivă.

9 Deșurubați elementele de fixare ale sticlei geamului. Utilizați o cheie tubulară №10. Folosiți o cheie cu clichet.



10 Decuplați panoul garniturii oglinzii retrovizoare laterale.



11

Ridicați puțin sticla și scoateți-o.

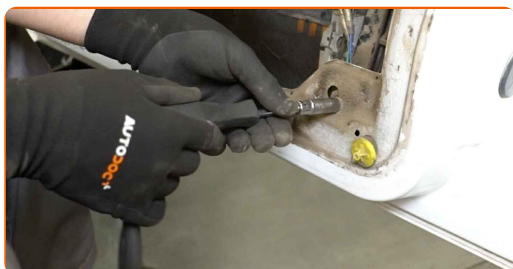


Înlocuirea: macara geam – VW Golf 3. Profesioniștii recomandă:

- Pentru evitarea leziunilor, țineți sticla atunci când o ridicați.
- Nu aplicați o forță excesivă la demontarea piesei. În caz contrar riscați să o deteriorați.

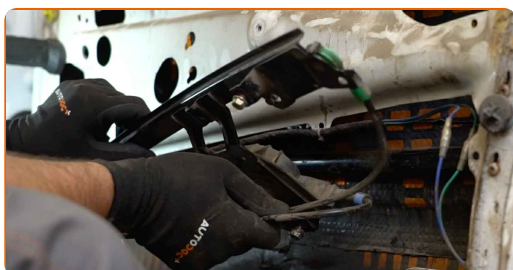
12

Deșurubați elementele de fixare ale ansamblului ridicătoarei de geam. Utilizați o cheie tubulară №10. Folosiți o cheie cu clichet.

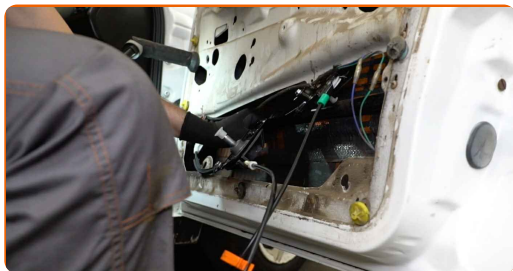


13

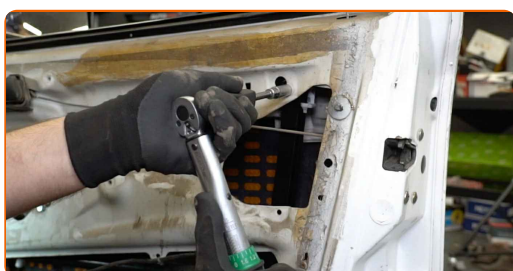
Demontați mecanismul de reglare al geamurilor.



14 Instalați mecanismul nou de reglare al geamurilor.



15 Strângeți elementele de fixare ale ansamblului ridicătoarei de geam. Utilizați o cheie tubulară №10. Folosiți o cheie de cuplu. Strângeți pînă la cuplul de 10 Nm.



16 Cuplați mânerul ridicătoarei de geam.



17 Setați ansamblul ridicătoarei de geam în poziția coborâtă complet.



18 Coborâți sticla geamului și instalați-o la locul său de montare în mecanismul de ridicare a geamurilor.

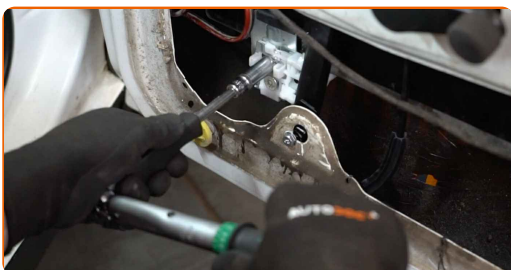


Înlocuirea: macara geam – VW Golf 3. Experții AUTODOC recomandă:

- Pentru evitarea leziunilor, țineți sticla atunci când o coborâți.
- La instalare nu aplicați o forță prea mare, pentru a evita deteriorarea piesei.

19

Strângeți elementele de fixare ale sticlei geamului. Utilizați o cheie tubulară №10. Folosiți o cheie de cuplu. Strângeți pînă la cuplul de 10 Nm.



20

Verificați dacă ansamblul ridicătoarei de geam funcționează corect.



21

Decuplați mânerul ridicătoarei de geam.

22

Reinstalați panoul portierei. Asigurați-vă că s-a produs un clic, care semnifică instalarea corectă în canelurile de fixare.

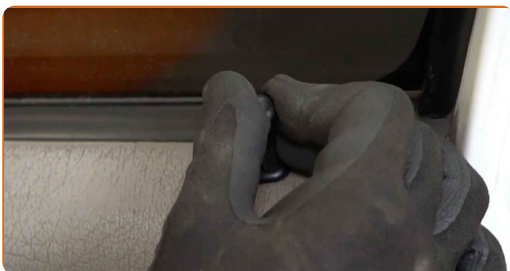


AUTODOC recomandă:

- Înlocuirea: macara geam – VW Golf 3. Nu utilizați forță excesivă în timpul instalării. Acest lucru poate deteriora piesa.

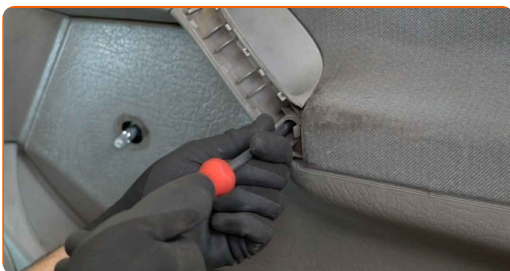
23

Conectați butonul de blocare centrală.



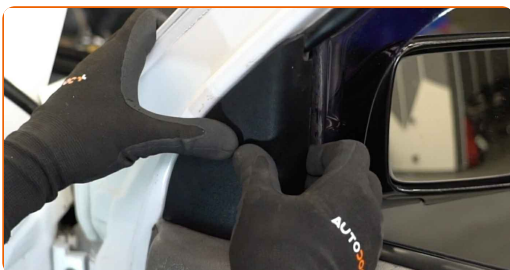
24

Înșurubați elementele de fixare ale mânerului portierei. Folosiți o șurubelniță Phillips.



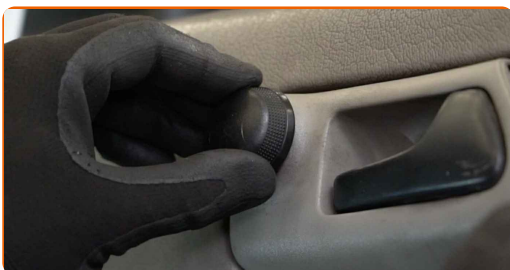
25

Cuplați panoul garniturii oglinzii retrovizoare laterale.



26

Cuplați mânerul mecanismului de reglare a oglinzii retrovizoare laterale.



27

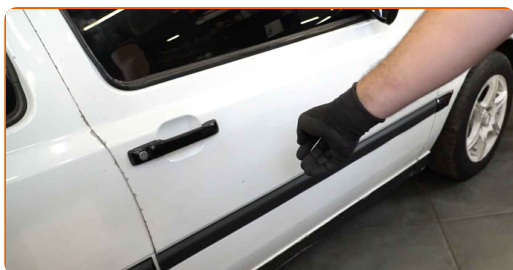
Cuplați panoul de decor al mânerului portierei.

**28**

Cuplați mânerul ridicătoarei de geam.

**29**

Închideți portiera automobilului.

**BRAVO!** **VIZUALIZAȚI MAI MULTE TUTORIALE**

AUTODOC – PIESE DE SCHIMB DE CALITATE ȘI IEFTINE ONLINE

APLICAȚIA MOBILĂ AUTODOC: PRINDEȚI SUPER OFERTE,
CUMPĂRAȚI COMOD



+ AUTODOC

GET IT ON
Google Play

Download on the
App Store

Download

**O SELECȚIE VARIATĂ DE PIESE DE SCHIMB PENTRU
MAȘINA DUMNEAVOASTRĂ**

CUMPĂRAȚI PIESE DE SCHIMB PENTRU VW

MACARA GEAM: O GAMĂ VASTĂ

ALEGEȚI PIESE AUTO PENTRU VW GOLF 3

MACARA GEAM PENTRU VW: CUMPĂRAȚI ACUM

**MACARA GEAM PENTRU VW GOLF 3: CELE MAI BUNE
PROMOȚII ȘI OFERTE**

ⓘ ACT DE RENUNȚARE / DISCLAIMER:

Documentul conține numai recomandări generale care vă pot fi utile când efectuați acțiuni de reparație sau de înlocuire. Firma AUTODOC nu va fi răspunzătoare pentru nici o pierdere, rănire sau deteriorare a proprietății apărute în timpul procesului de reparație sau înlocuire din cauza unei aplicări sau interpretări greșite a informațiilor furnizate.

Firma AUTODOC nu este răspunzătoare pentru erorile sau ambiguitățile din acest manual. Informațiile sunt furnizate doar în scop informativ și nu pot înlocui instrucțiunile de la profesioniști.

Firma AUTODOC nu este răspunzătoare pentru utilizarea incorectă sau periculoasă a echipamentelor, sculelor și componentelor auto. Firma AUTODOC recomandă cu tărie să aveți grijă și să urmați instrucțiunile de siguranță când efectuați o reparație sau o înlocuire. Amintiți-vă: Utilizarea pieselor de calitate inferioară nu garantează siguranța rutieră.

© Copyright 2022 – Tot conținutul, în special textele, fotografiile și grafica, sunt protejate de drepturile de autor. Toate drepturile, inclusiv duplicarea, publicarea, editarea și traducerea, rămân rezervate, Firmei AUTODOC GmbH.