



Cum să schimbați:  
stergatoare parbriz din  
spate la **Fiat Panda 169** |  
Ghid de înlocuire

## TUTORIAL VIDEO



### Important!

Această procedură de înlocuire poate fi utilizată pentru:

FIAT PANDA (169) 1.2, FIAT DOBLO caroserie inchisa/combi (263) 1.6 D Multijet, FIAT Doblo Break (263\_) 1.6 D Multijet, FIAT PANDA (169) 1.4 Natural Power, FIAT PANDA (169) 1.3 D Multijet 4x4, FIAT PANDA (169) 1.2 4x4, FIAT Doblo Break (263\_) 1.4 Natural Power, FIAT Panda Hatchback (141\_) 0.7, FIAT Panda Hatchback (141\_) 0.9, FIAT Panda Hatchback (141\_) 1.0 4x4, FIAT Panda Hatchback (141\_) 1.0, FIAT Panda Hatchback (141\_) 1.0 i.e. KAT, FIAT Panda Hatchback (141\_) 1.1 Trekking 4x4, FIAT Panda Hatchback (141\_) 1.1, FIAT DOBLO caroserie inchisa/combi (263) 1.4 Natural Power, (+ 60)

Etapele pot varia ușor în funcție de construcția mașinii.

ÎNLOCUIREA: STERGATOARE PARBRIZ – FIAT PANDA  
169. SCULELE DE CARE AȚI AVEA NEVOIE:



- Surubelniță Dreaptă

[CUMPĂRAȚI INSTRUMENTE](#)

Înlocuirea: ștergătoare parbriz – Fiat Panda 169. Experții AUTODOC recomandă:

- Toate lucrările trebuie să se facă cu motorul oprit.

## ÎNLOCUIREA: ȘTERGĂTOARE PARBRIZ – FIAT PANDA 169. UTILIZAȚI URMĂTOAREA PROCEDURĂ:

**1** Pregătiți noile ștergătoare de parbriz.



**2** Trageți brațul ștergătorului de pe suprafața geamului până la capăt.



**3** Apăsați clema. Folosiți o șurubelniță dreaptă.



**4** Scoateți lama de pe brațul ștergătorului.



**Înlocuirea: stergatoare parbriz – Fiat Panda 169. AUTODOC recomandă:**

- Atunci când înlocuiți lama ștergătorului, asigurați-vă ca brațul ștergătorului nu lovește parbrizul.

**5** Montați lama nouă și apăsați ușor brațul ștergătorului pe parbriz.



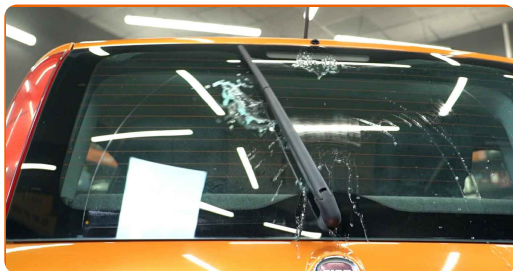
**Înlocuirea: stergatoare parbriz – Fiat Panda 169. Sfatul util de la AUTODOC:**

- Nu atingeți marginea de cauciuc a lamei, pentru a evita deteriorarea acoperirii sale de grafit.
- Asigurați-vă că banda de cauciuc a lamei se potrivește perfect geamului, pe întreaga lungime a acestuia.

**6** Porniți contactul.

**7**

După instalare, verificați funcționarea corectă a mecanismului ștergătorului.



**BRAVO!** 

**VIZUALIZAȚI MAI MULTE TUTORIALE**

## AUTODOC – PIESE DE SCHIMB DE CALITATE ȘI IEFTINE ONLINE

APLICAȚIA MOBILĂ AUTODOC: PRINDEȚI SUPER OFERTE,  
CUMPĂRAȚI COMOD



**+ AUTODOC**

GET IT ON  
**Google Play**

Download on the  
**App Store**

**Download**

**O SELECȚIE VARIATĂ DE PIESE DE SCHIMB PENTRU  
MAȘINA DUMNEAVOASTRĂ**

**CUMPĂRAȚI PIESE DE SCHIMB PENTRU FIAT**

**STERGATOARE PARBRIZ: O GAMĂ VASTĂ**

**ALEGEȚI PIESE AUTO PENTRU FIAT PANDA 169**

**STERGATOARE PARBRIZ PENTRU FIAT: CUMPĂRAȚI ACUM**

**STERGATOARE PARBRIZ PENTRU FIAT PANDA 169: CELE  
MAI BUNE PROMOȚII ȘI OFERTE**

## **ⓘ ACT DE RENUNȚARE / DISCLAIMER:**

Documentul conține numai recomandări generale care vă pot fi utile când efectuați acțiuni de reparație sau de înlocuire. Firma AUTODOC nu va fi răspunzătoare pentru nici o pierdere, rănire sau deteriorare a proprietății apărute în timpul procesului de reparație sau înlocuire din cauza unei aplicări sau interpretări greșite a informațiilor furnizate.

Firma AUTODOC nu este răspunzătoare pentru erorile sau ambiguitățile din acest manual. Informațiile sunt furnizate doar în scop informativ și nu pot înlocui instrucțiunile de la profesioniști.

Firma AUTODOC nu este răspunzătoare pentru utilizarea incorectă sau periculoasă a echipamentelor, sculelor și componentelor auto. Firma AUTODOC recomandă cu tărie să aveți grijă și să urmați instrucțiunile de siguranță când efectuați o reparație sau o înlocuire. Amintiți-vă: Utilizarea pieselor de calitate inferioară nu garantează siguranța rutieră.

© Copyright 2023 – Tot conținutul, în special textele, fotografiile și grafica, sunt protejate de drepturile de autor. Toate drepturile, inclusiv duplicarea, publicarea, editarea și traducerea, rămân rezervate, Firmei AUTODOC SE.