



Cum să schimbați: flansa
amortizor din spate la
Seat Ibiza 6L1 | Ghid de
înlocuire

TUTORIAL VIDEO

** Important!**

Această procedură de înlocuire poate fi utilizată pentru:

SEAT Ibiza IV Sportcoupe (6J, 6P) 1.2 TDI, SEAT Toledo II Sedan (1M2) 1.6, SEAT Toledo II Sedan (1M2) 1.8 20V, SEAT Toledo II Sedan (1M2) 2.3 V5, SEAT Toledo II Sedan (1M2) 1.9 TDI, SEAT Ibiza IV Sportcoupe (6J, 6P) 1.6 LPG, SEAT Leon I Hatchback (1M1) 1.6, SEAT Leon I Hatchback (1M1) 1.8 20V, SEAT Leon I Hatchback (1M1) 1.9 TDI, SEAT Leon I Hatchback (1M1) 1.4 16V, SEAT Leon I Hatchback (1M1) 1.8 20V T, SEAT Leon I Hatchback (1M1) 1.9 SDI, SEAT Toledo II Sedan (1M2) 1.4 16V, SEAT Leon I Hatchback (1M1) 1.6 16 V, SEAT Toledo II Sedan (1M2) 1.6 16V, (+44)

Etapele pot varia ușor în funcție de construcția mașinii.

**ÎNLOCUIREA: FLANSA AMORTIZOR – SEAT IBIZA 6L1.
LISTA SCULELOR DE CARE VEȚI AVEA NEVOIE:**



- Perie de sârmă
- Spray WD-40
- Vaselina pe bază de cupru
- Cheie dinamometrică
- Cheie combinată №16
- Capăt cheie tubulară nr.16
- Chei tubulare de impact pentru prezoanele roților №17
- Cheie cu clichet
- Cheie de amortizoare nr. DD6
- Menghină
- Cric hidraulic cutie de viteze
- Pană blocare roată

CUMPĂRAȚI INSTRUMENTE

Înlocuirea: flansa amortizor – Seat Ibiza 6L1. Sfatul util de la experții AUTODOC:

- Procedura de înlocuire este identică pentru suporturile amortizorului stâng și cel drept a suspensiei spate.
- Ambele suporturi ale telescoapelor de amortizor spate trebuie schimbate simultan.
- Asigurați-vă că ați înlocuit toate șuruburile și piulițele cu auto-blocare în timpul instalării.
- Vă rugăm să rețineți: toate lucrările la automobilul - Seat Ibiza 6L1 - trebuie efectuate cu motorul oprit.

ÎNLOCUIȚI ÎN URMĂTOAREA ORDINE:

1

Securizați roțile cu un opritor de roată.



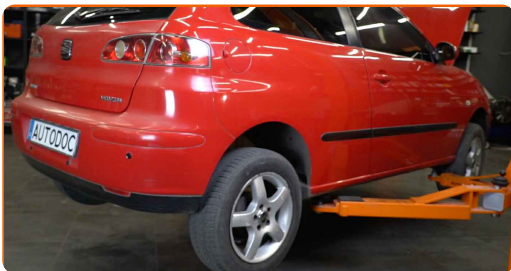
2

Slăbiți șuruburile de fixare a roții. Folosiți o cheie tubulară de impact pentru roată #17.



3

Ridicați partea din spate a vehiculului și fixați-l cu ajutorul unor suporturi.



4

Deșurubați bolțurile roților.

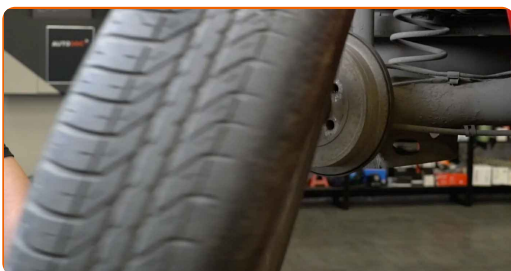


AUTODOC recomandă:

- Important! Țineți roata atunci când deșurubați șuruburile de fixare. Seat Ibiza 6L1

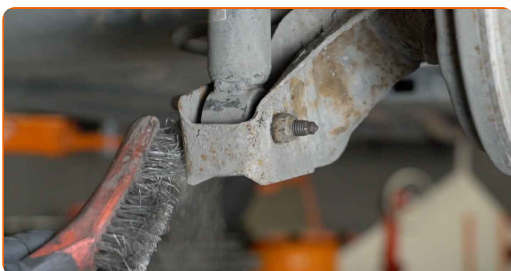
5

Scoateți roata.



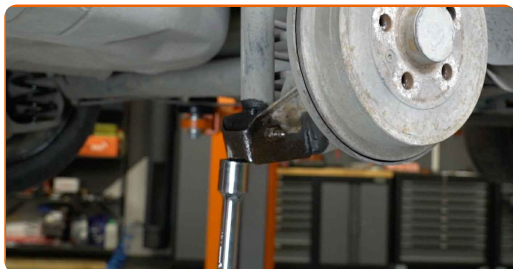
6

Curățați elementele de fixare ale amortizorului. Folosiți o perie de sârmă. Folosiți spray WD-40.



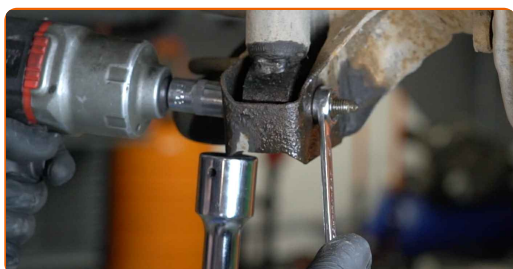
7

Susțineți bara de torsiune spate. Folosiți un cric hidraulic pentru cutia de viteze.



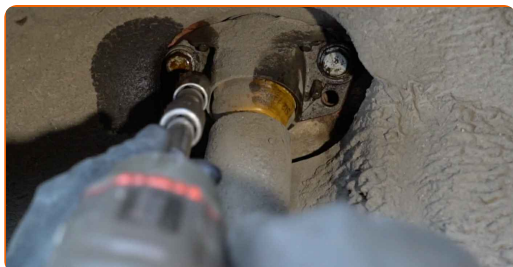
8

Înșurubați elementul de fixare inferior al amortizorului. Utilizați o cheie în combinație fixă №16. Utilizați o cheie tubulară №16. Folosiți o cheie cu clichet.



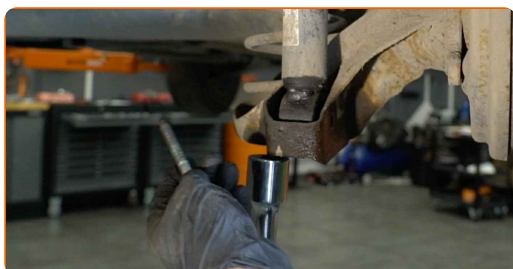
9

Deșurubați elementul de fixare superior al amortizorului. Utilizați o cheie tubulară №16. Folosiți o cheie cu clichet.



10

Scoateți șurubul de fixare.



11

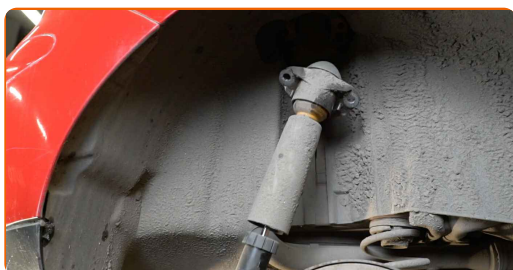
Îndepărtați suportul de sub grinda punții din spate.

Înlocuirea: flansa amortizor – Seat Ibiza 6L1. Profesioniștii recomandă:

- Coborâți cricul hidraulic pentru cutia de viteze lent, fără zdruncinături, pentru a evita deteriorarea ansamblurilor și mecanismelor.

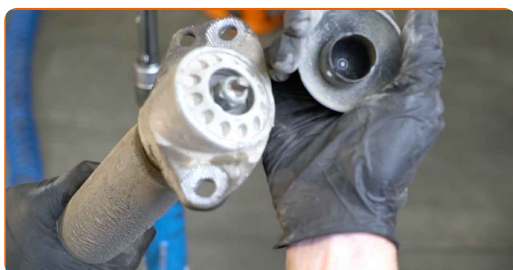
12

Îndepărtați amortizorul.



13

Îndepărtați capacul de protecție al bieletei antiruliu.



14

Prindeți amortizorul într-o menhină.



15

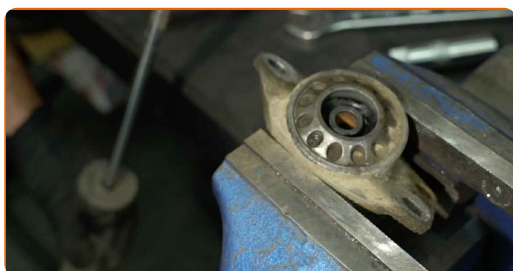
Curățați elementele de fixare ale tije amortizorului. Folosiți o perie de sârmă. Folosiți spray WD-40.



- 16** Îndepărtați elementul de fixare al tijei pistonului amortizorului. Utilizați o cheie tubulară N°16. Folosiți o cheie de amortizoare DDN°6. Folosiți o cheie cu clichet.



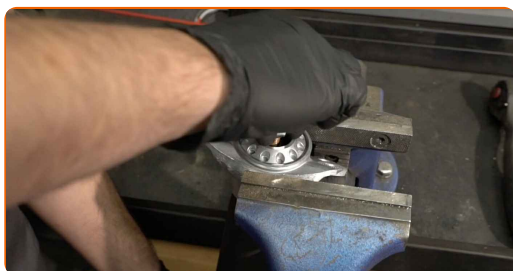
- 17** Îndepărtați bara de sprijin amortizor, scutul de protecție împotriva prafului și tamponul



Înlocuirea: flansa amortizor – Seat Ibiza 6L1. Sfatul util de la AUTODOC:

- Examinați capacul de praf și bara de protecție a amortizorului. Înlocuiți aceste componente în caz de necesitate.

- 18** Instalați noul suport, burduful de protecție și tamponul de protecție pe amortizor.



- 19** Strângeți piulița tijei amortizorului. Utilizați o cheie tubulară №16. Folosiți o cheie de amortizoare DDN№6. Folosiți o cheie de cuplu. Strângeți pînă la cuplul de 25 Nm.



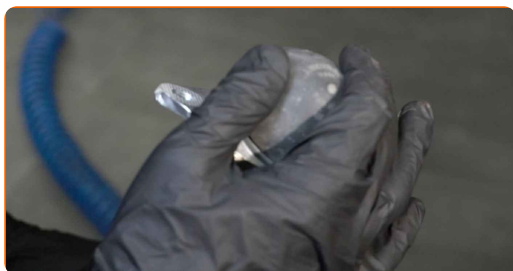
- 20** Tratați elementul de fixare ale tijei amortizorului. Folosiți unsoare de cupru.



- 21** Desfaceți menghina și scoateți amortizorul.

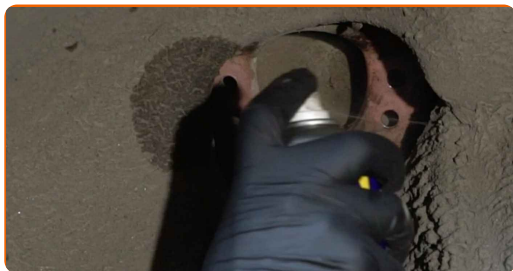


- 22** Montați capacul de protecție al bieletei antiruliu.



23

Curățați suporturile amortizoarelor. Folosiți o perie de sârmă. Folosiți spray WD-40.

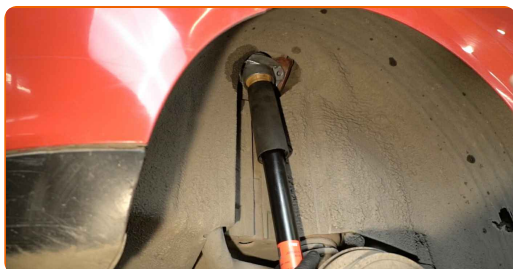


24

Tratați locurile de montare a amortizorului. Folosiți unsoare de cupru.

25

Amplasați amortizorul sub aripa roții și fixați-l.

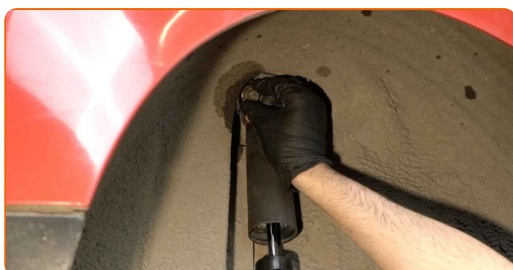


AUTODOC recomandă:

- Seat Ibiza 6L1 – Pentru evitarea leziunilor, țineți amortizorul atunci când înșurubați șuruburile de fixare.

26

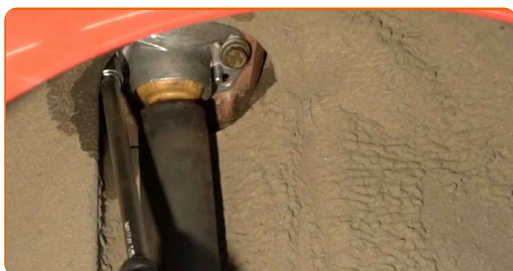
Înșurubați elementul de fixare de sus al amortizorului. Utilizați o cheie tubulară №16. Folosiți o cheie cu clichet.



Înlocuirea: flansa amortizor – Seat Ibiza 6L1. Experții AUTODOC recomandă:

- Instalați amortizorul ghidându-vă după gaura centrală.

27 Strângeți elementul de fixare superior al amortizorului. Utilizați o cheie tubulară №16. Folosiți o cheie de cuplu. Strângeți pînă la cuplul de 30 Nm.+90°



AUTODOC recomandă:

- Important! Asigurați-vă că utilizați elemente de fixare noi.

28 Instalați șurubul de fixare.



29 Înșurubați elementul de fixare de jos al amortizorului. Utilizați o cheie tubulară №16. Folosiți o cheie cu clichet.



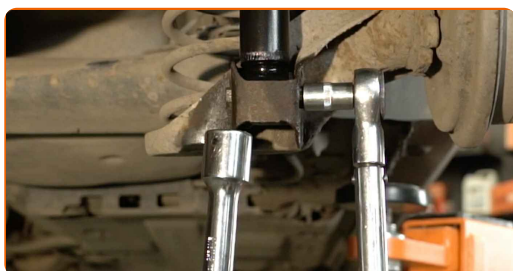
30

Susțineți bara de torsiune spate. Folosiți un cric hidraulic pentru cutia de viteze.



31

Strângeți elementul de fixare inferior al amortizorului. Utilizați o cheie în combinație fixă №16. Utilizați o cheie tubulară №16. Folosiți o cheie de cuplu. Strângeți pînă la cuplul de 40 Nm.+90°

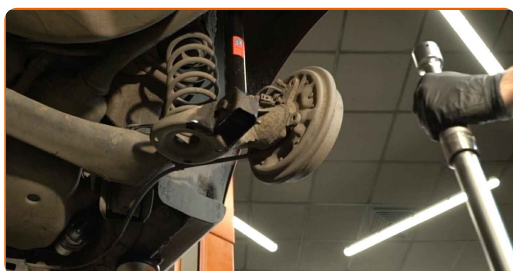


AUTODOC recomandă:

- Important! Asigurați-vă că utilizați elemente de fixare noi.

32

Îndepărtați suportul de sub grinda punții din spate.



AUTODOC recomandă:

- Seat Ibiza 6L1 – Nu coborâți brusc cricul de transmisie pentru a evita deteriorarea componentelor și a mecanismelor automobilului.

33

Tratați elementele de fixare ale amortizorului. Folosiți unsoare de cupru.



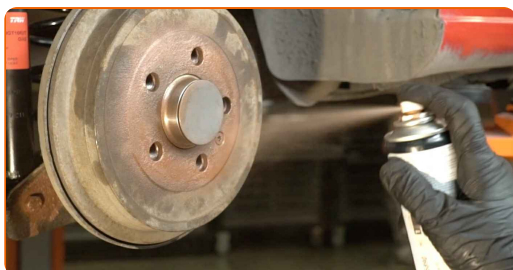
34

Curățați locul de montare al jantei roții. Folosiți o perie de sârmă.



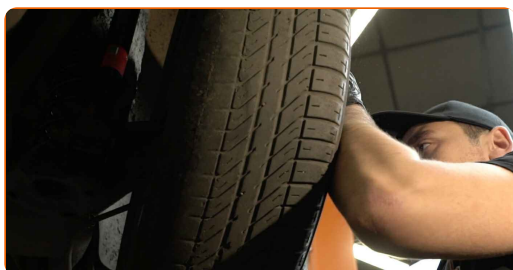
35

Tratați suprafața unde janta roții intră în contact cu tamburul de frână. Folosiți unsoare de cupru.



36

Montați roata.

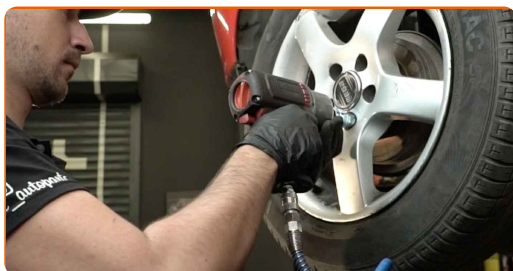


Înlocuirea: flansa amortizor – Seat Ibiza 6L1. Sfatul util de la AUTODOC:

- Pentru a evita rănirea, susțineți roata atunci când înșurubați bolțurile de fixare.

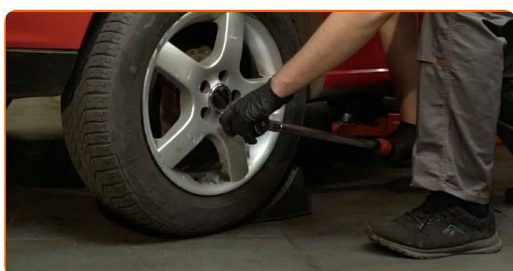
37

Înșurubați bolțurile roții. Folosiți o cheie tubulară de impact pentru roată #17.



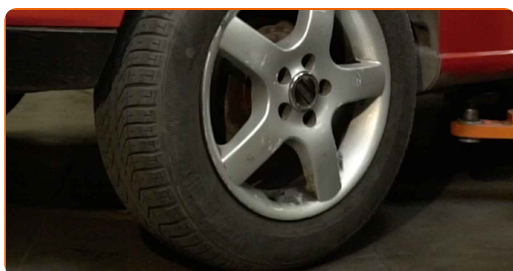
38

Așezați din nou vehiculul la sol și, lucrând în ordine încrucișată, strângeți șuruburile de fixare ale roții. Folosiți o cheie tubulară de impact pentru roată #17. Folosiți o cheie de cuplu. Strângeți pînă la cuplul de 120 Nm.



39

Scoateți cricul și opritoarele de roată.



BRAVO! 

VIZUALIZAȚI MAI MULTE TUTORIALE

AUTODOC – PIESE DE SCHIMB DE CALITATE ȘI IEFTINE ONLINE

APLICAȚIA MOBILĂ AUTODOC: PRINDEȚI SUPER OFERTE,
CUMPĂRAȚI COMOD



+ AUTODOC

GET IT ON
Google Play

Download on the
App Store

Download

**O SELECȚIE VARIATĂ DE PIESE DE SCHIMB PENTRU
MAȘINA DUMNEAVOASTRĂ**

CUMPĂRAȚI PIESE DE SCHIMB PENTRU SEAT

FLANSA AMORTIZOR: O GAMĂ VASTĂ

ALEGEȚI PIESE AUTO PENTRU SEAT IBIZA 6L1

FLANSA AMORTIZOR PENTRU SEAT: CUMPĂRAȚI ACUM

FLANSA AMORTIZOR PENTRU SEAT IBIZA 6L1: CELE MAI BUNE PROMOȚII ȘI OFERTE

ⓘ ACT DE RENUNȚARE / DISCLAIMER:

Documentul conține numai recomandări generale care vă pot fi utile când efectuați acțiuni de reparație sau de înlocuire. Firma AUTODOC nu va fi răspunzătoare pentru nici o pierdere, rănire sau deteriorare a proprietății apărute în timpul procesului de reparație sau înlocuire din cauza unei aplicări sau interpretări greșite a informațiilor furnizate.

Firma AUTODOC nu este răspunzătoare pentru erorile sau ambiguitățile din acest manual. Informațiile sunt furnizate doar în scop informativ și nu pot înlocui instrucțiunile de la profesioniști.

Firma AUTODOC nu este răspunzătoare pentru utilizarea incorectă sau periculoasă a echipamentelor, sculelor și componentelor auto. Firma AUTODOC recomandă cu tărie să aveți grijă și să urmați instrucțiunile de siguranță când efectuați o reparație sau o înlocuire. Amintiți-vă: Utilizarea pieselor de calitate inferioară nu garantează siguranța rutieră.

© Copyright 2022 – Tot conținutul, în special textele, fotografiile și grafica, sunt protejate de drepturile de autor. Toate drepturile, inclusiv duplicarea, publicarea, editarea și traducerea, rămân rezervate, Firmei AUTODOC GmbH.