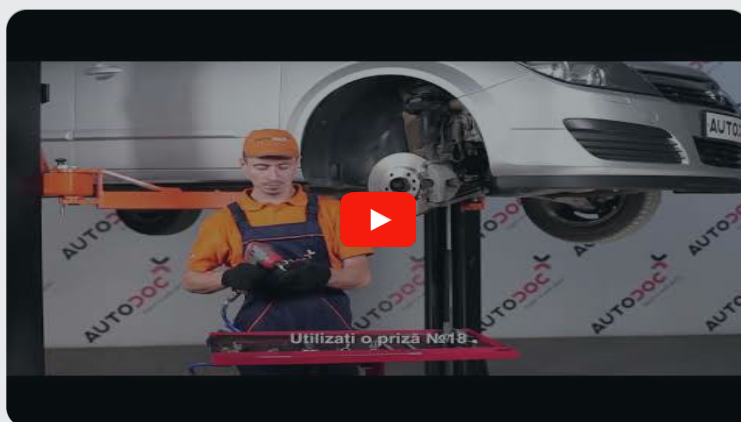


 **AUTODOC CLUB**

Cum să schimbați: cap de
bara la **Opel Astra H**
Caravan | Ghid de
înlocuire

TUTORIAL VIDEO



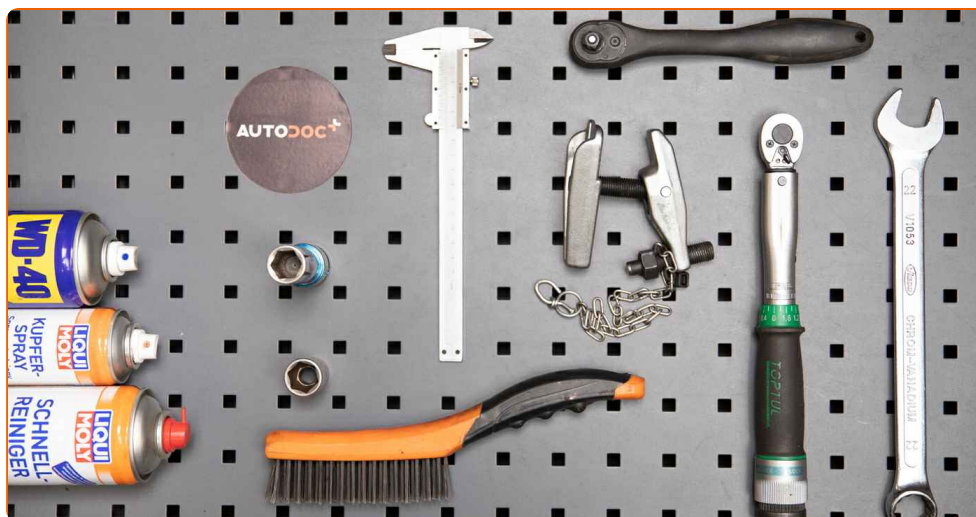
Important!

Această procedură de înlocuire poate fi utilizată pentru:

OPEL Astra H Caravan (A04) 1.6 LPG (L35), OPEL Astra H Caravan (A04) 1.4 LPG (L35), OPEL Astra H Caravan (A04) 1.4 (L35), OPEL ASTRA H caroserie (L70) 1.7 CDTI (L70), OPEL ASTRA H caroserie (L70) 1.9 CDTI (L70), OPEL ASTRA H caroserie (L70) 1.9 CDTI 16V (L70), OPEL ASTRA H caroserie (L70) 1.3 CDTI (L70), OPEL Astra H GTC (A04) 1.4 (L08), OPEL Astra H Hatchback (A04) 1.4 LPG (L48), OPEL Astra H Hatchback (A04) 1.4 (L48), OPEL Meriva B (S10) 1.4 LPG (75), OPEL Astra H Hatchback (A04) 1.6 (L48), OPEL Astra H Hatchback (A04) 1.8 (L48), OPEL Astra H Hatchback (A04) 1.7 CDTI (L48), OPEL Astra H Hatchback (A04) 2.0 Turbo (L48), (+ 65)

Etapele pot varia ușor în funcție de construcția mașinii.

**ÎNLOCUIREA: CAP DE BARA – OPEL ASTRA H
CARAVAN. LISTA SCULELOR DE CARE VEȚI AVEA
NEVOIE:**



- Perie de sârmă
- Spray WD-40
- Spray curățare frâne
- Vaselina pe bază de cupru
- Cheie combinată №22
- Capăt cheie tubulară nr.18
- Chei tubulare de impact pentru prezoanele roților №17
- Cheie cu clichet
- Cheie dinamometrică
- Șubler
- Extractor articulații sferice
- Pană blocare roată

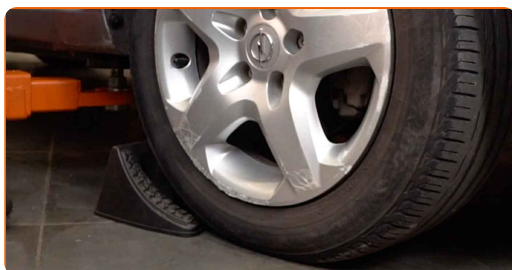
CUMPĂRAȚI INSTRUMENTE

Înlocuirea: cap de bara – Opel Astra H Caravan. Experții AUTODOC recomandă:

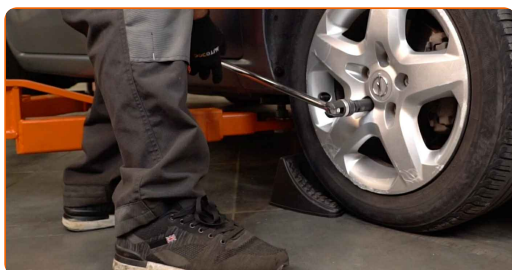
- Înlocuiți capetele barei de direcție transversale în pereche.
- Procedura de înlocuire este identică pentru capetele din dreapta și cele din stânga a barei de direcție transversale.
- Vă rugăm să rețineți: toate lucrările la automobilul - Opel Astra H Caravan - trebuie efectuate cu motorul oprit.

ÎNLOCUIȚI ÎN URMĂTOAREA ORDINE:

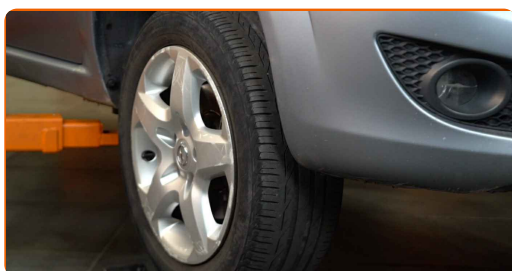
1 Securizați roțile cu un opritor de roată.



2 Slăbiți șuruburile de fixare a roții. Folosiți o cheie tubulară de impact pentru roată #17.



3 Ridicați partea din față a vehiculului și fixați-l cu ajutorul unor suporturi.



4

Deșurubați bolțurile roților.



AUTODOC recomandă:

- **Atenție!** Pentru evitarea leziunilor, țineți roata atunci când deșurubați șuruburile de fixare. Opel Astra H Caravan

5

Scoateți roata.

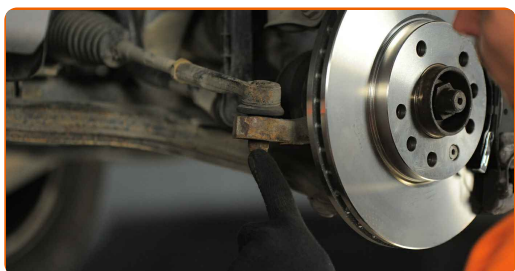


6

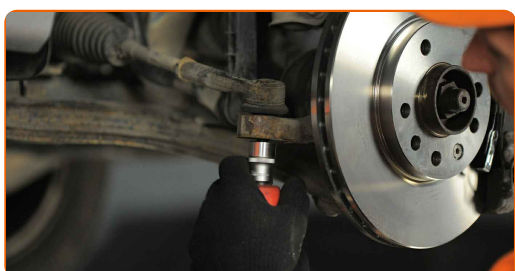
Măsurați și memorizați locația exactă a articulației sferice pe tija de cuplaj sau numărați rotațiile complete pentru a evita o posibilă nealiniere în timpul montării succesive. Folosiți un șubler cu vernier.



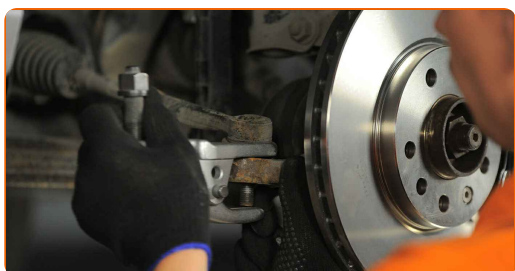
- 7** Curățați elementul de fixare ce unește capul barei de direcție transversale la portfuzetă. Folosiți o perie de sârmă. Folosiți spray WD-40.



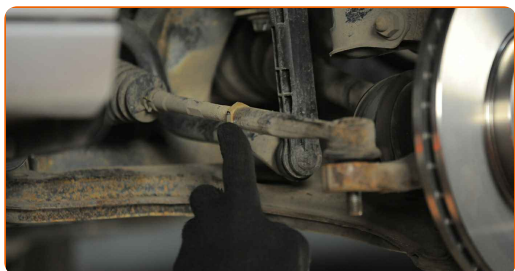
- 8** Deșurubați piulița de fixare a capătului la fuzetă. Utilizați o cheie tubulară №18. Folosiți o cheie cu clichet.



- 9** Deconectați capul barei de direcție de la fuzetă. Folosiți un extractor pentru articulații sferice.

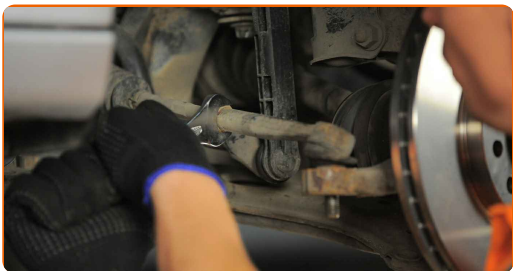


- 10** Curățați contrapiulița care unește bieleta direcției de capul barei. Folosiți o perie de sârmă. Folosiți spray WD-40.



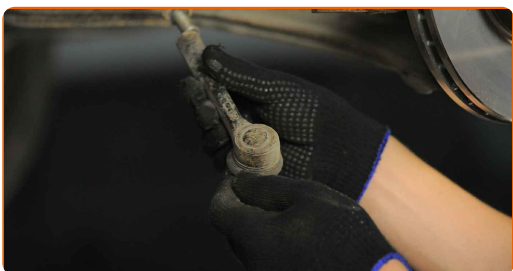
11

Slăbiți contrapiulița de cuplare a capului barei de direcție pe tijă. Utilizați o cheie în combinație fixă №22.



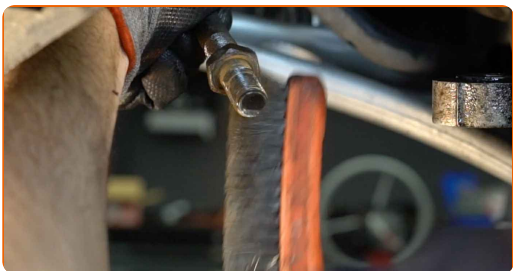
12

Deșurubați capul din bara de direcție.



13

Curățați locurile de montare ale capului de bară. Folosiți o perie de sârmă. Folosiți spray WD-40.

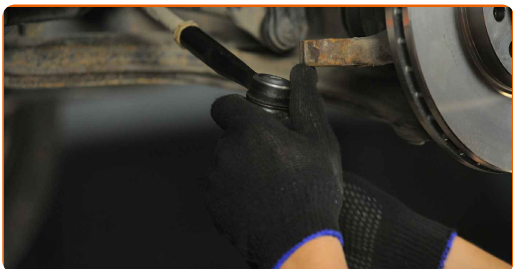


14

Tratați locurile de montare ale capului de bară. Folosiți unsoare de cupru.

15

Înșurubați un nou cap bară direcție.

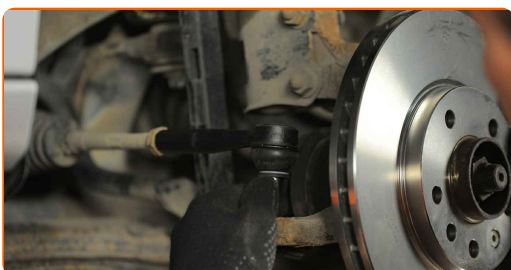


Înlocuirea: cap de bara – Opel Astra H Caravan. AUTODOC recomandă:

- În timpul instalării barei de direcție, amintiți-vă să faceți același număr de rotații sau să mențineți aceeași lungime a firului ca înainte.

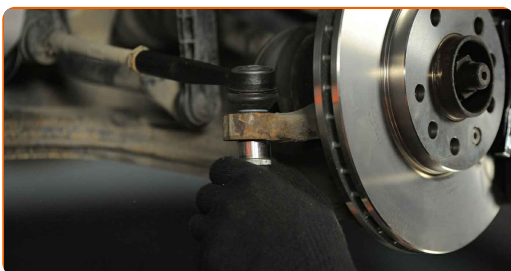
16

Conectați capul barei de direcție la fuzetă.



17

Strângeți piulița de fixare ce unește capul barei de direcție transversale la portfuzetă. Utilizați o cheie tubulară №18. Folosiți o cheie de cuplu. Strângeți pînă la cuplul de 30 Nm.+90°



AUTODOC recomandă:

- Important! Asigurați-vă că utilizați elemente de fixare noi.

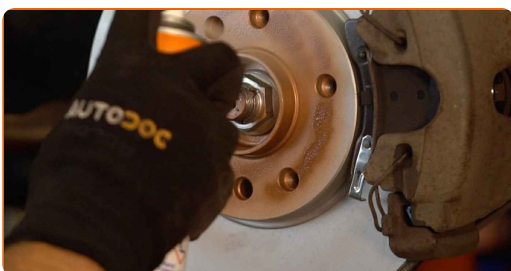
- 18** Strângeți contrapiulița capului. Utilizați o cheie în combinație fixă №22. Folosiți o cheie de cuplu. Strângeți pînă la cuplul de 65 Nm.



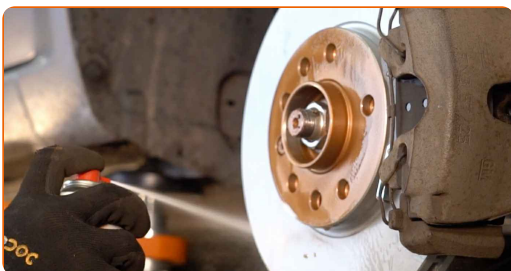
- 19** Tratați toate conexiunile capetelor barei de direcție. Folosiți unsoare de cupru.



- 20** Tratați suprafața unde discul de frână intră în contact cu janta. Folosiți unsoare de cupru.



- 21** Curățați suprafața discului de frână. Folosiți un spray curățare frâne.



AUTODOC recomandă:

- Înlocuirea: cap de bara – Opel Astra H Caravan. După aplicarea spray-ului, așteptați câteva minute.

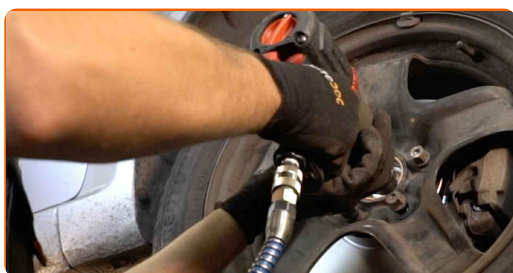
22 Montați roata.



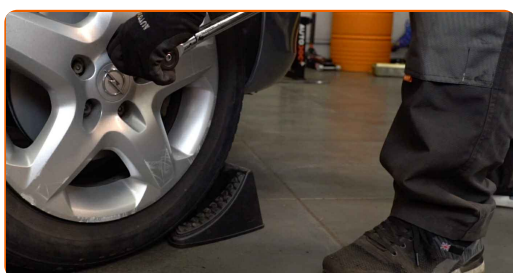
Înlocuirea: cap de bara – Opel Astra H Caravan. Sfatul util:

- Pentru a evita rănirea, susțineți roata atunci când înșurubați bolțurile de fixare.

23 Înșurubați bolțurile roții. Folosiți o cheie tubulară de impact pentru roată #17.



24 Așezați din nou vehiculul la sol și, lucrând în ordine încrucișată, strângeți șuruburile de fixare ale roții. Folosiți o cheie tubulară de impact pentru roată #17. Folosiți o cheie de cuplu. Strângeți pînă la cuplul de 110 Nm.



Înlocuirea: cap de bara – Opel Astra H Caravan. Sfatul util de la experții AUTODOC:

- Verificați și ajustați, dacă este necesar, unghiul de aliniere a roților.

25

Scoateți cricul și opritoarele de roată.

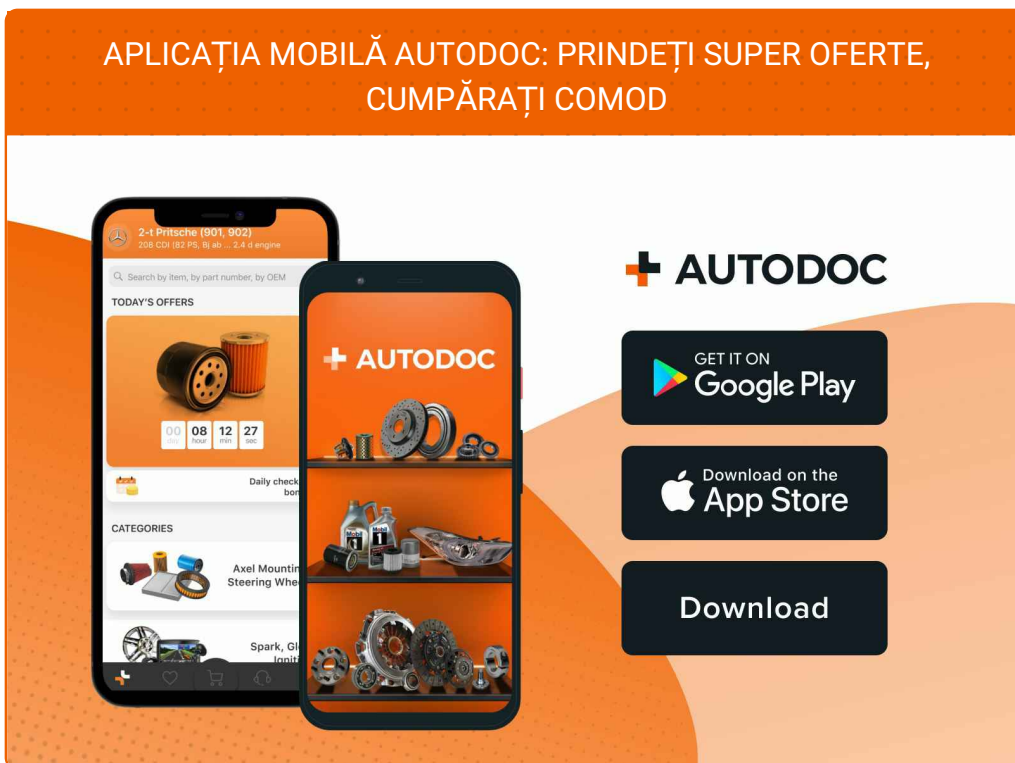


BRAVO! 

VIZUALIZAȚI MAI MULTE TUTORIALE

AUTODOC – PIESE DE SCHIMB DE CALITATE ȘI IEFTINE ONLINE

APLICAȚIA MOBILĂ AUTODOC: PRINDEȚI SUPER OFERTE,
CUMPĂRAȚI COMOD



+ AUTODOC

GET IT ON
Google Play

Download on the
App Store

Download

**O SELECȚIE VARIATĂ DE PIESE DE SCHIMB PENTRU
MAȘINA DUMNEAVOASTRĂ**

CUMPĂRAȚI PIESE DE SCHIMB PENTRU OPEL

CAP DE BARA: O GAMĂ VASTĂ

ALEGEȚI PIESE AUTO PENTRU OPEL ASTRA H CARAVAN

CAP DE BARA PENTRU OPEL: CUMPĂRAȚI ACUM

CAP DE BARA PENTRU OPEL ASTRA H CARAVAN: CELE MAI BUNE PROMOȚII ȘI OFERTE

ⓘ ACT DE RENUNȚARE / DISCLAIMER:

Documentul conține numai recomandări generale care vă pot fi utile când efectuați acțiuni de reparație sau de înlocuire. Firma AUTODOC nu va fi răspunzătoare pentru nici o pierdere, rănire sau deteriorare a proprietății apărute în timpul procesului de reparație sau înlocuire din cauza unei aplicări sau interpretări greșite a informațiilor furnizate.

Firma AUTODOC nu este răspunzătoare pentru erorile sau ambiguitățile din acest manual. Informațiile sunt furnizate doar în scop informativ și nu pot înlocui instrucțiunile de la profesioniști.

Firma AUTODOC nu este răspunzătoare pentru utilizarea incorectă sau periculoasă a echipamentelor, sculelor și componentelor auto. Firma AUTODOC recomandă cu tărie să aveți grijă și să urmați instrucțiunile de siguranță când efectuați o reparație sau o înlocuire. Amintiți-vă: Utilizarea pieselor de calitate inferioară nu garantează siguranța rutieră.

© Copyright 2023 – Tot conținutul, în special textele, fotografiile și grafica, sunt protejate de drepturile de autor. Toate drepturile, inclusiv duplicarea, publicarea, editarea și traducerea, rămân rezervate, Firmei AUTODOC SE.