

AUTODOC CLUB

Cum se înlocuiesc
capetele barelor de
direcție la **FORD Transit
Tourneo (FC_ _)** – Ghidul
de înlocuire

TUTORIAL VIDEO SIMILAR



Acest video prezintă procedura de înlocuire a unei piese auto similare la un alt vehicul.

Important!

Această procedură de înlocuire poate fi utilizată pentru:
FORD TRANSIT TOURNEO (FC_ _) 2.0

Etapele pot varia ușor în funcție de construcția mașinii.

Acest tutorial a fost creat în baza procedurii de înlocuire a unei piese auto similare pentru: FORD TRANSIT MK-7 caroserie 2.2 TDCi

ÎNLOCUIREA: CAP DE BARA – FORD TRANSIT TOURNEO (FC_...). LISTA SCULELOR DE CARE VEȚI AVEA NEVOIE:



- Perie de sârmă
- Spray WD-40
- Un spray de curățare polivalent
- Lubrifiant ceramic
- Cheie dinamometrică
- Cheie combinată de 22 mm
- Cheie combinată de 24 mm
- Cheie combinată de 25 mm
- Capăt de cheie tubulară de 19 mm
- Capăt de cheie tubulară de 22 mm
- Cheie tubulară de impact pentru prezoanele roților de 21 mm
- Cheie cu clichet
- Tijă de manipulare
- Șubler cu vernier
- Extractor de articulații sferice
- Cale pentru roți

Cumpărați instrumente

Înlocuirea: cap de bara – FORD Transit Tourneo (FC_ _). Sfatul util de la AUTODOC:

- Înlocuiți capetele barei de direcție în perechi.
- Toate lucrările ar trebui efectuate cu contactul motorului oprit.

ÎNLOCUIREA: CAP DE BARA – FORD TRANSIT TOURNEO (FC_ _). EFECTUAȚI URMĂTORII PAȘI:

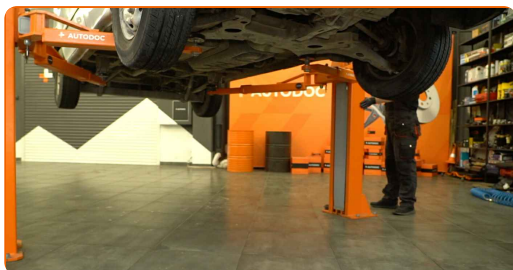
1 Fixați sigur roțile cu cale.



2 Slăbiți prezoanele roților. Utilizați o cheie tubulară de impact pentru prezoanele roților de 21 mm. Utilizați o tijă de manipulare.



3 Ridicați automobilul.



Atenție!

- Dacă veți utiliza un cric, asigurați-vă că automobilul este parcat pe o suprafață dură și plană.
- Asigurați-vă că fixați sigur și suplimentar automobilul cu suporturi cric de tip capră.

4

Deșurubați prezoanele roților.

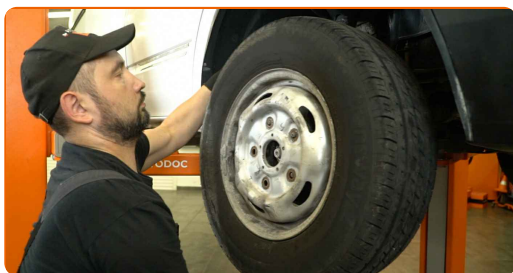


Atenție!

- Pentru evitarea traumatismelor, susțineți roata la deșurubarea prezoanelor.

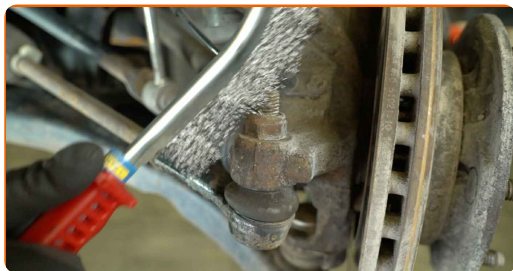
5

Scoateți roata.



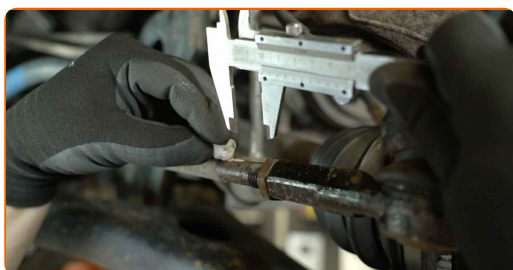
6

Curățați toate îmbinările capătului barei de direcție. Utilizați o perie de sârmă. Utilizați spray WD-40.



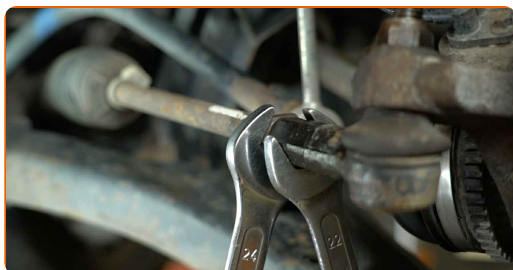
7

Măsurați și notați lungimea porțiunii expuse a filetului barei de direcție sau numărul de turații pe care capătul barei de direcție le-a făcut atunci când acesta a fost deșurubat pentru evitarea alinierii necorespunzătoare a roților în timpul reasamblării. Utilizați un șubler cu vernier.



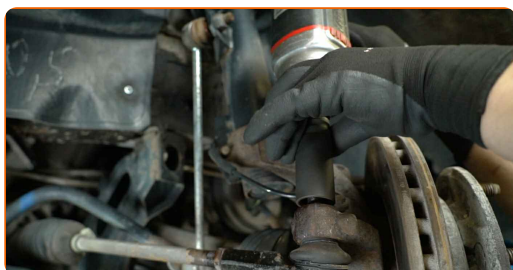
8

Slăbiți contrapiulița care fixează sigur capătul barei de direcție de bara de direcție. Utilizați o cheie combinată de 22 mm. Utilizați o cheie combinată de 24 mm.



9

Deșurubați piulița care cuplează capătul barei de direcție de fuzetă. Utilizați un capăt de cheie tubulară de 22 mm. Utilizați o cheie cu clichet.



10

Decuplați capătul barei de direcție de la fuzetă. Utilizați un extractor de articulații sferice.



11

Deșurubați capătul barei de direcție de la bara de direcție.



12

Curățați locașurile de montare ale capătului barei de direcție. Utilizați o perie de sârmă. Utilizați un spray de curățare polivalent.



13

Înșurubați un capăt nou al barei de direcție.



Înlocuirea: cap de bara – FORD Transit Tourneo (FC_ _). AUTODOC recomandă:

- La instalarea capătului barei de direcție, nu uitați să mențineți aceeași lungime a filetului expus al barei de direcție sau să rotiți capătul barei de direcție de același număr de ori.

14

Cuplați capătul barei de direcție la fuzetă.



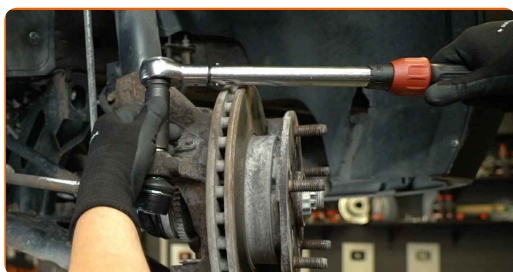
15

După reglarea capătului barei de direcție în poziția corectă, fixați-l sigur cu contrapiulița.



16

Strângeți piulița care cuplează capătul barei de direcție de fuzetă. Utilizați un capăt de cheie tubulară de 19 mm. Utilizați o cheie dinamometrică. Cuplul de strângere: 80 Nm.



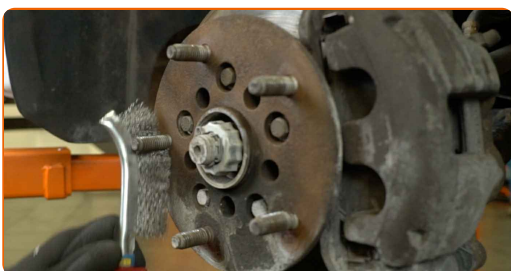
17

Strângeți contrapiulița capătului barei de direcție. Utilizați o cheie combinată de 24 mm. Utilizați o cheie combinată de 25 mm. Utilizați o cheie dinamometrică. Cuplul de strângere: 80 Nm.



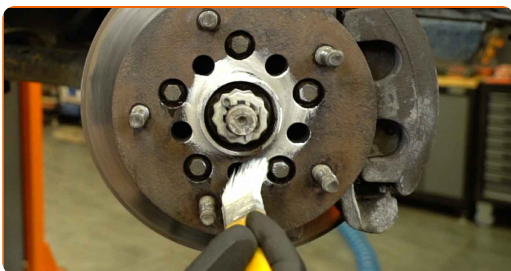
18

Curățați locașul de montare al jantei roții. Utilizați o perie de sârmă. Utilizați un spray de curățare polivalent.



19

Prelucrați suprafața butucului roții care intră în contact cu janta roții. Utilizați lubrifiant ceramic.



20

Instalați roata.



Atenție!

- Pentru evitarea traumatismelor, susțineți roata la înșurubarea piulițelor de fixare.

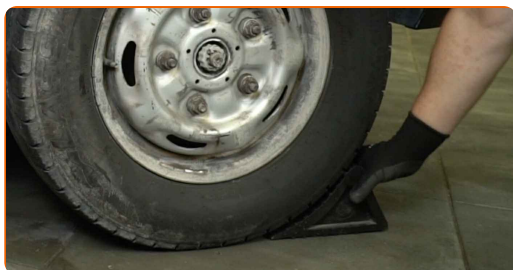
- 21** Înșurubați prezoanele roții. Utilizați o cheie tubulară de impact pentru șuruburile roților de 21 mm. Utilizați o cheie cu clichet.



- 22** Coborâți automobilul și strângeți prezoanele roții în ordine încrucișată. Utilizați o cheie tubulară de impact pentru prezoanele roților de 21 mm. Utilizați o cheie dinamometrică. Cuplul de strângere: 200 Nm.



- 23** Scoateți cricul, suporturile cric tip capră și calele roților.



Înlocuirea: cap de bara – FORD Transit Tourneo (FC_ _). Profesioniștii recomandă:

- După înlocuirea capetelor barei de direcție, este necesar ca roțile să fie aliniat.

BRAVO! 

VIZUALIZAȚI MAI MULTE TUTORIALE

AUTODOC – PIESE DE SCHIMB DE CALITATE ȘI IEFTINE ONLINE

APLICAȚIA MOBILĂ AUTODOC: PRINDEȚI SUPER OFERTE, CUMPĂRAȚI COMOD



+ AUTODOC

GET IT ON  **Google Play**

 **Download on the App Store**

Download

O SELECȚIE VARIATĂ DE PIESE DE SCHIMB PENTRU MAȘINA DUMNEAVOASTRĂ

CAP DE BARA: O GAMĂ VASTĂ

ACT DE RENUNȚARE / DISCLAIMER:

Documentul conține numai recomandări generale care vă pot fi utile când efectuați acțiuni de reparație sau de înlocuire. Firma AUTODOC nu va fi răspunzătoare pentru nici o pierdere, rănire sau deteriorare a proprietății apărute în timpul procesului de reparație sau înlocuire din cauza unei aplicări sau interpretări greșite a informațiilor furnizate.

Firma AUTODOC nu este răspunzătoare pentru erorile sau ambiguitățile din acest manual. Informațiile sunt furnizate doar în scop informativ și nu pot înlocui instrucțiunile de la profesioniști.

Firma AUTODOC nu este răspunzătoare pentru utilizarea incorectă sau periculoasă a echipamentelor, sculelor și componentelor auto. Firma AUTODOC recomandă cu tărie să aveți grijă și să urmați instrucțiunile de siguranță când efectuați o reparație sau o înlocuire. Amintiți-vă: Utilizarea pieselor de calitate inferioară nu garantează siguranța rutieră.

© Copyright 2023 – Tot conținutul, în special textele, fotografiile și grafica, sunt protejate de drepturile de autor. Toate drepturile, inclusiv duplicarea, publicarea, editarea și traducerea, rămân rezervate, Firmei AUTODOC SE.