



Cum se înlocuiește
radiatorul motorului
FORD Transit Mk6
Tourneo – Ghidul de
înlocuire

TUTORIAL VIDEO SIMILAR



Acest video prezintă procedura de înlocuire a unei piese auto similare la un alt vehicul.

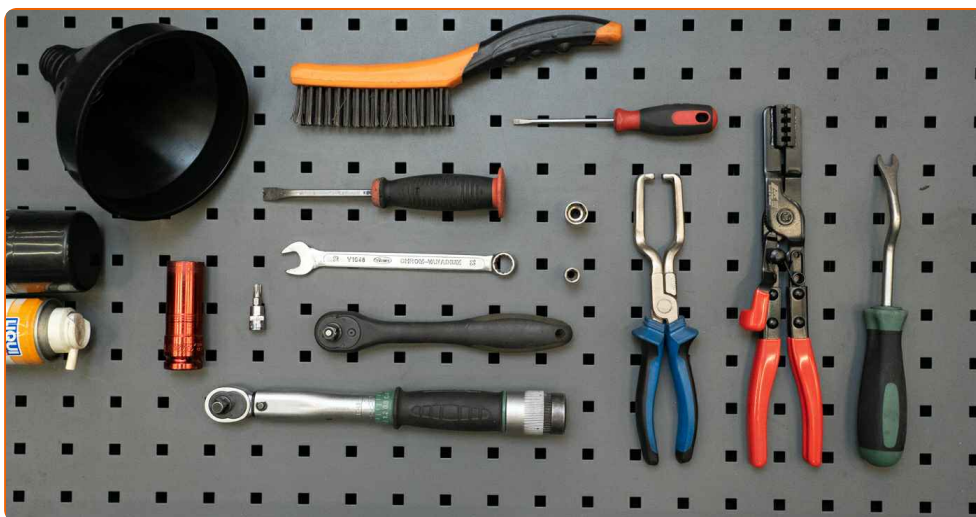
Important!

Această procedură de înlocuire poate fi utilizată pentru:
FORD TRANSIT TOURNEO 2.2 TDCi

Etapele pot varia ușor în funcție de construcția mașinii.

Acest tutorial a fost creat în baza procedurii de înlocuire a unei piese auto similare pentru: FORD TRANSIT MK-7 caroserie 2.2 TDCi

**ÎNLOCUIREA: RADIATOR RACIRE – FORD TRANSIT MK6
TOURNEO. LISTA SCULELOR DE CARE VEȚI AVEA
NEVOIE:**



- Perie de sârmă
- Spray de curățare polivalent
- Spray de curățare a contactelor electrice
- Cheie dinamometrică
- Cheie combinată de 13 mm
- Capăt de cheie tubulară de 7 mm
- Capăt de cheie tubulară de 13 mm
- Tubulară cu bit Torx T30
- Cheie cu clichet sau sculă electrică de demontare/montare a elementelor de fixare cu filet
- Șurubelniță cu vârful drept
- Clește pentru colierele de furtunuri
- Sculă de demontat cleme
- Clește pentru conductele de combustibil
- Rangă de montaj
- Pâlnie
- Tavă de scurgere a lichidului
- Husă pentru aripă

Cumpărați instrumente

Înlocuirea: radiator racire – FORD Transit Mk6 Tourneo. AUTODOC recomandă:

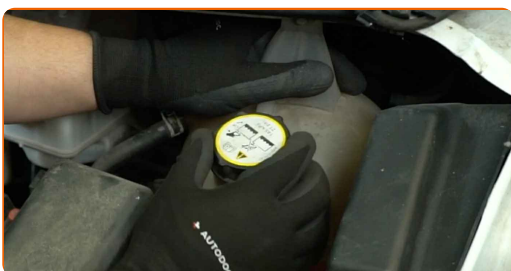
- Respectați recomandările și cerințele de funcționare a pieselor furnizate de către producător.
- Toate lucrările ar trebui efectuate cu motorul răcit și cu contactul motorului oprit.

EFFECTUAȚI ETAPELE DE ÎNLOCUIRE DUPĂ CUM URMEAZĂ:

1 Deschideți capota.

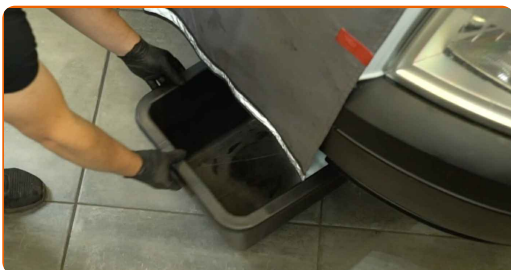
2 Utilizați o husă de protecție a aripii pentru evitarea deteriorării suprafeței acoperite cu lac și cu vopsea și a pieselor din materiale plastice ale automobilului.

3 Deșurubați capacul rezervorului cu lichid de răcire.



4 Ridicați autovehiculul cu ajutorul unei platforme elevatoare pentru autovehicule sau plasați-l deasupra unei gropi de inspecție.

5 Pregătiți o tavă de scurgere a lichidului.



6

Deșurubați bușonul de golire al lichidului de răcire. Utilizați o șurubelniță cu vârful drept.



7

Scurgeți lichidul de răcire.

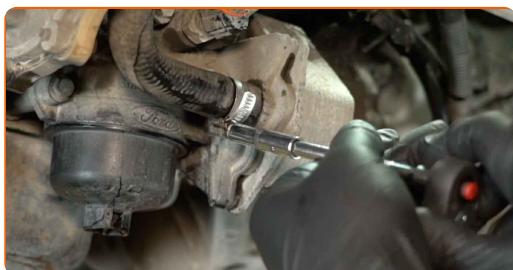


Înlocuirea: radiator racire – FORD Transit Mk6 Tourneo. Sfatul util:

- Toate lucrările ar trebui efectuate cu motorul oprit.
- Așteptați până când uleiul se va scurge complet prin orificiul de scurgere.

8

Slăbiți colierul de fixare al furtunului lichidului de răcire al răcitorului de ulei. Utilizați un capăt de cheie tubulară de 7 mm. Utilizați o cheie cu clichet.



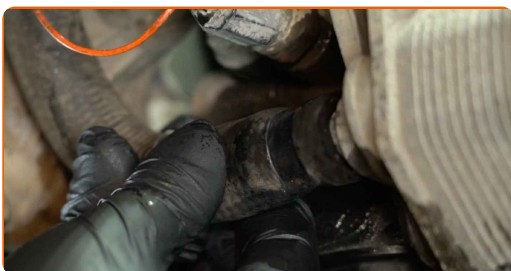
9 Decuplați furtunul lichidului de răcire al răcitorului de ulei.



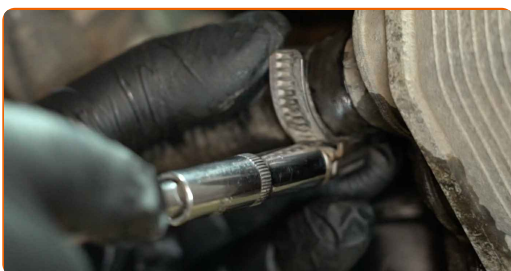
Precauție!

- Așteptați până când lichidul de răcire se va scurge complet din furtun.

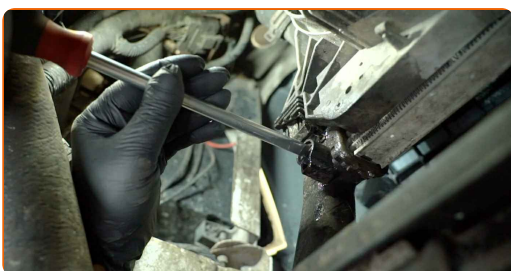
10 Cuplați furtunul lichidului de răcire la răcitorul de ulei.



11 Strângeți colierul de fixare al furtunului lichidului de răcire al răcitorului de ulei. Utilizați un capăt de cheie tubulară de 7 mm. Utilizați o cheie cu clichet.



12 Înșurubați bușonul de golire al lichidului de răcire.



13 Coborâți automobilul înapoi la sol, dacă acesta a fost ridicat.

14 Fixați sigur capota cu un suport suplimentar.

15 Decuplați conectorul ventilatorului de răcire al motorului.



16 Eliberați clema furtunului superior al lichidului de răcire. Utilizați cleștele pentru colierele de furtunuri.



17 Decuplați clema furtunului superior al lichidului de răcire.



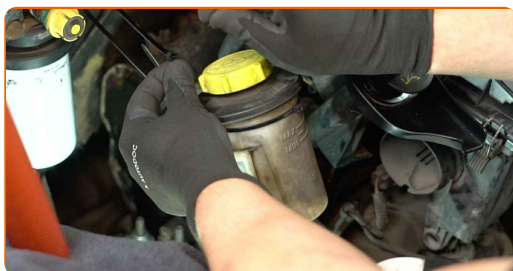
Înlocuirea: radiator racire – FORD Transit Mk6 Tourneo. Experții AUTODOC recomandă:

- Lichidul de răcire s-ar putea scurge din orificiile radiatorului.

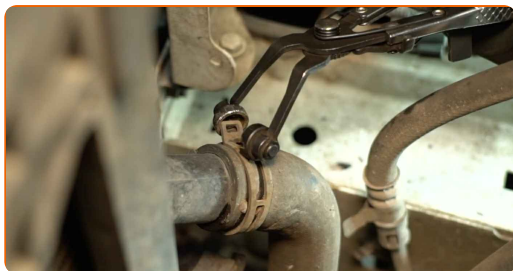
18 Decuplați suportul cablajului de la capacul suportului superior al radiatorului. Utilizați o sculă de demontat cleme.



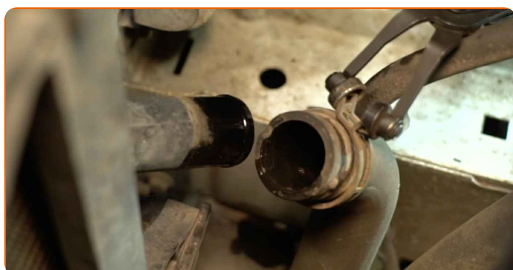
19 Decuplați capacul rezervorului lichidului servodirecției.



20 Eliberați clema furtunului inferior al lichidului de răcire. Utilizați cleștele pentru colierele de furtunuri.



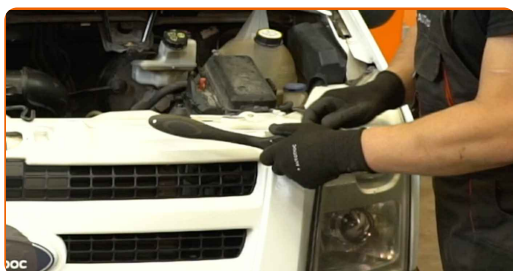
21 Decuplați furtunul inferior al lichidului de răcire.



Precauție!

- Lichidul de răcire s-ar putea scurge din orificiile radiatorului.

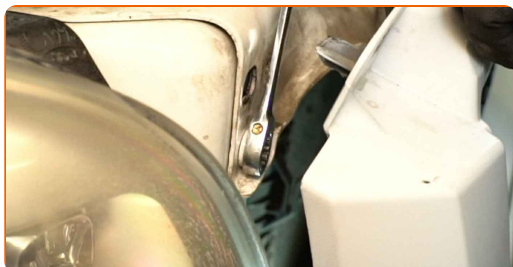
- 22** Deșurubați elementele de fixare superioare ale grilajului radiatorului. Utilizați o tubulară cu bit Torx T30. Utilizați o cheie cu clichet.



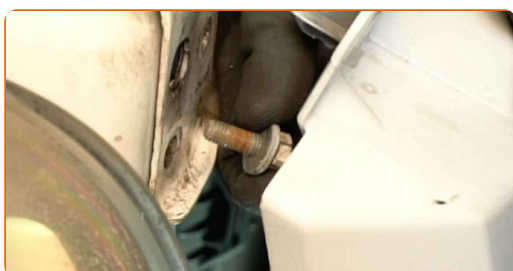
- 23** Scoateți șuruburile de fixare.



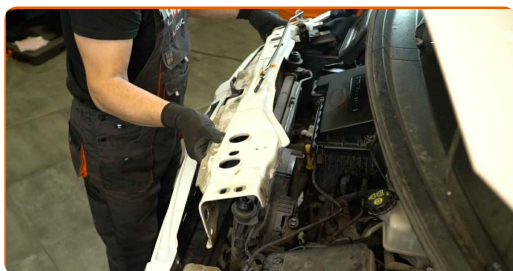
- 24** Deșurubați elementele de fixare ale capacului superior al suportului radiatorului. Utilizați o cheie combinată de 13 mm. Utilizați un capăt de cheie tubulară de 13 mm. Utilizați o cheie cu clichet.



- 25** Scoateți șuruburile de fixare.



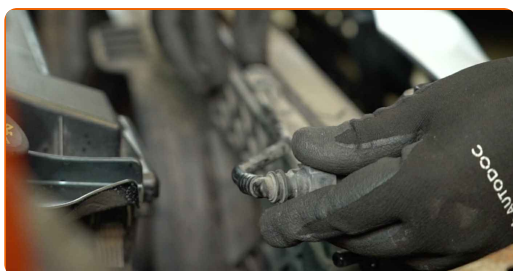
26 Scoateți capacul superior al suportului radiatorului.



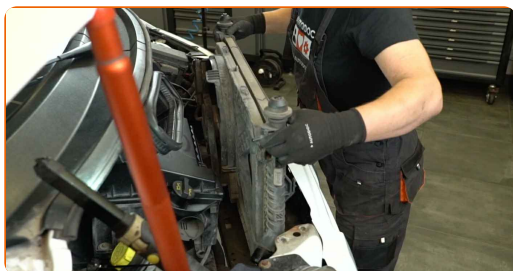
27 Decuplați conectorul furtunului deversor de la radiator și obturați furtunul cu un bușon. Utilizați cleștele pentru conductele de combustibil.



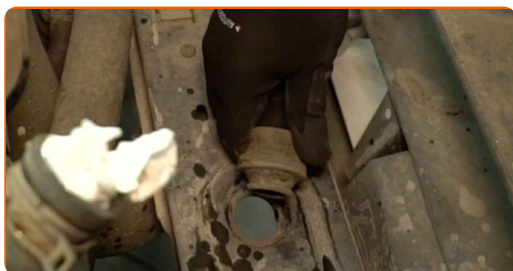
28 Decuplați furtunul deversor de pe suporturile acestuia de pe radiator.



29 Demontați radiatorul.



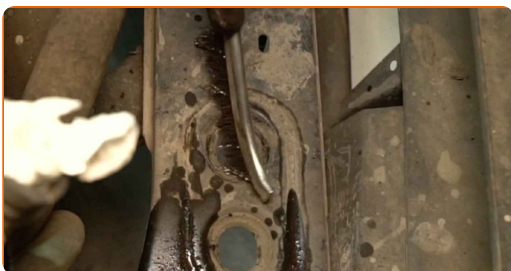
30 Scoateți izolatorii inferioari ai radiatorului.



Înlocuirea: radiator racire – FORD Transit Mk6 Tourneo. Sfatul util de la AUTODOC:

- Inspectați izolatorii radiatorului. Înlocuiți-i dacă este necesar.

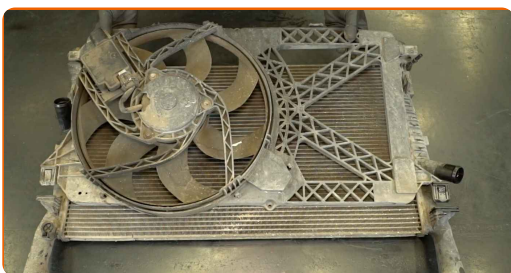
- 31** Curățați locașurile de montare ale izolatorilor inferiori ai radiatorului. Utilizați o perie de sârmă. Utilizați un spray de curățare polivalent.



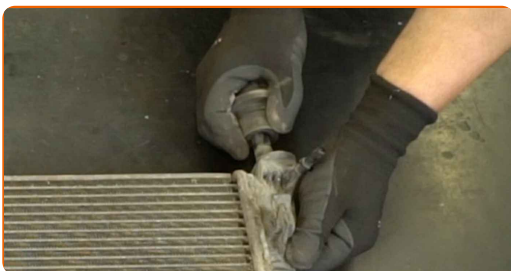
- 32** Montați izolatorii inferiori ai radiatorului.



- 33** Scoateți deflectorul de aer al ventilatorului motorului împreună cu ventilatorul de la radiator. Utilizați o rangă de montaj.



- 34** Scoateți izolatorii superiori ai radiatorului.



Recomandarea AUTODOC:

- Inspectați izolatorii radiatorului. Înlocuiți-i dacă este necesar.

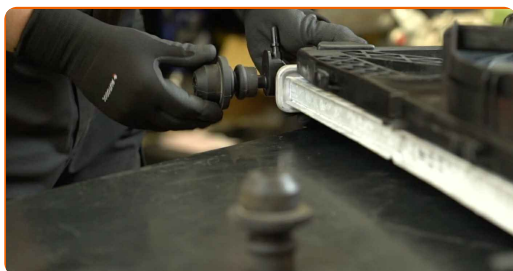
35

Instalați deflectorul de aer al ventilatorului împreună cu ventilatorul pe radiatorul nou.



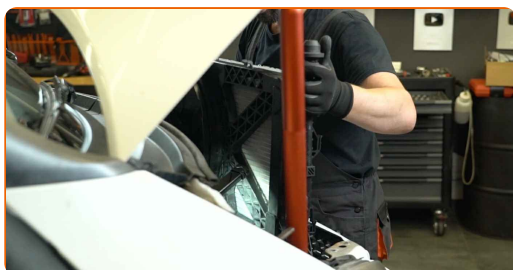
36

Instalați izolatorii superiori ai radiatorului.



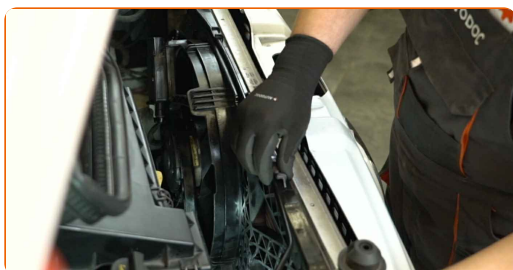
37

Instalați radiatorul nou.



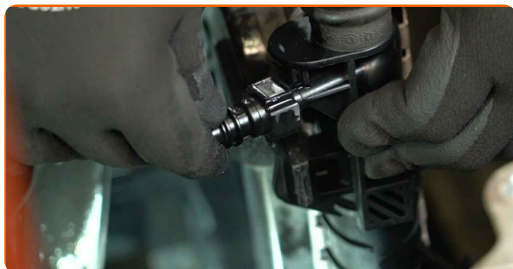
38

Fixați sigur furtunul deversor în suporturile acestuia de pe radiator.



39

Scoateți bușonul de la furtunul deversor și cuplați conectorul acestuia la radiator.



40

Instalați capacul suportului superior al radiatorului.



41

Montați și înșurubați șuruburile de fixare ale capacului superior al suportului radiatorului.

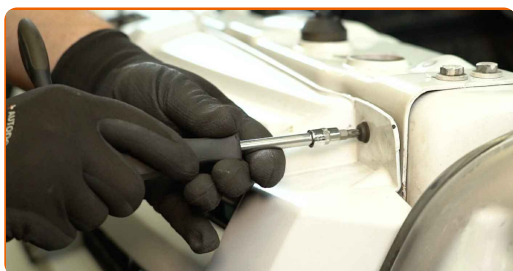


42

Strângeți elementele de fixare ale capacului superior al suportului radiatorului. Utilizați un capăt de cheie tubulară de 13 mm. Utilizați o cheie dinamometrică. Cuplul de strângere: 22 N·m.

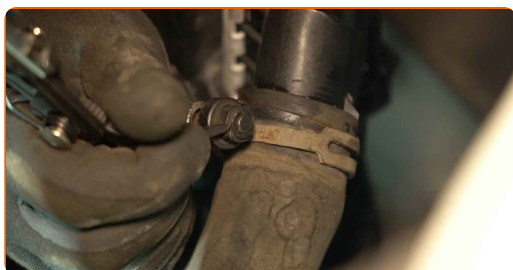


- 43** Instalați și înșurubați elementele de fixare superioare ale grilajului radiatorului. Utilizați o tubulară cu bit Torx T30. Utilizați o cheie cu clichet.



- 44** Scoateți suportul suplimentar de sub capotă.

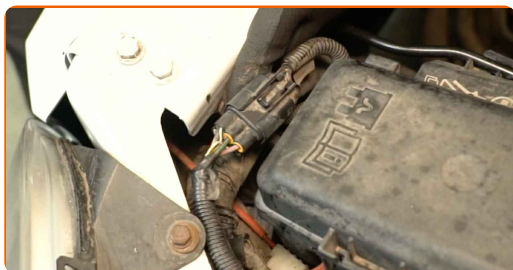
- 45** Cuplați furtunul inferior al lichidului de răcire. Utilizați cleștele pentru colierele de furtunuri.



- 46** Instalați rezervorul lichidului servodirecției pe capacul superior al suportului radiatorului.

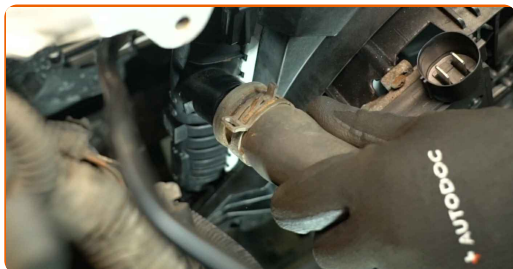


- 47** Cuplați suportul cablajului la capacul superior al suportului radiatorului.



48

Cuplați furtunul superior al lichidului de răcire. Utilizați cleștele pentru colierele de furtunuri.



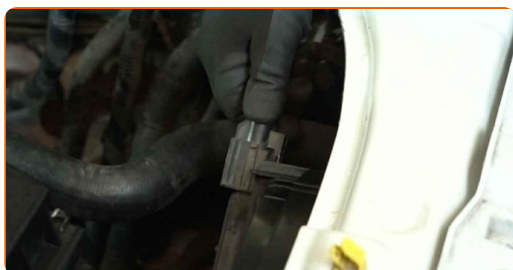
49

Prelucrați conectorul ventilatorului de răcire a motorului. Utilizați un spray de curățare a contactelor electrice.



50

Cuplați conectorul la ventilator.



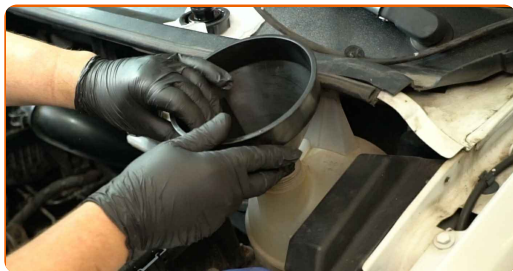
51

Scoateți capacul rezervorului lichidului de răcire.



52

Introduceți pâlnia.



53

Turnați lichidul de răcire în rezervor.

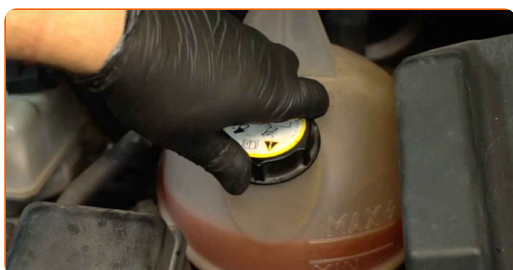


Înlocuirea: radiator racire – FORD Transit Mk6 Tourneo. Sfatul util de la experții AUTODOC:

- Utilizați numai lichidul de răcire recomandat de către producător.
- Nivelul lichidului de răcire ar trebui să fie la marcajul MAX de pe rezervor.
- Așteptați până când aerul va ieși din sistem.

54

Puneți la loc capacul rezervorului lichidului de răcire și strângeți-l.

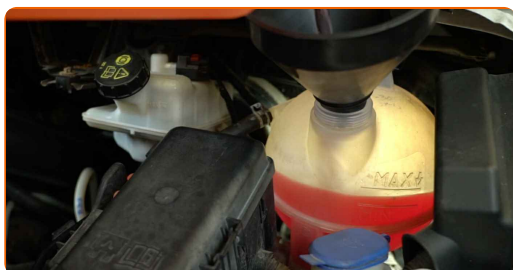


- 55** Porniți motorul timp de câteva minute. Acest lucru trebuie efectuat pentru eliminarea aerului rezidual din sistemul de răcire și pentru a verifica dacă componentele funcționează corect și dacă nu există scurgeri.



- 56** Opriți motorul și lăsați-l să se răcească.

- 57** Turnați suplimentar lichidul de răcire până la marcajul MAX, fără a-l depăși.



- 58** Scoateți husa pentru aripă.

- 59** Închideți capota.

BRAVO! 

VIZUALIZAȚI MAI MULTE TUTORIALE

AUTODOC – PIESE DE SCHIMB DE CALITATE ȘI IEFTINE ONLINE

APLICAȚIA MOBILĂ AUTODOC: PRINDEȚI SUPER OFERTE, CUMPĂRAȚI COMOD



AUTODOC

GET IT ON  **Google Play**

Download on the  **App Store**

Download

O SELECȚIE VARIATĂ DE PIESE DE SCHIMB PENTRU MAȘINA DUMNEAVOASTRĂ

RADIATOR RACIRE: O GAMĂ VASTĂ

ACT DE RENUNȚARE / DISCLAIMER:

Documentul conține numai recomandări generale care vă pot fi utile când efectuați acțiuni de reparație sau de înlocuire. Firma AUTODOC nu va fi răspunzătoare pentru nici o pierdere, rănire sau deteriorare a proprietății apărute în timpul procesului de reparație sau înlocuire din cauza unei aplicări sau interpretări greșite a informațiilor furnizate.

Firma AUTODOC nu este răspunzătoare pentru erorile sau ambiguitățile din acest manual. Informațiile sunt furnizate doar în scop informativ și nu pot înlocui instrucțiunile de la profesioniști.

Firma AUTODOC nu este răspunzătoare pentru utilizarea incorectă sau periculoasă a echipamentelor, sculelor și componentelor auto. Firma AUTODOC recomandă cu tărie să aveți grijă și să urmați instrucțiunile de siguranță când efectuați o reparație sau o înlocuire. Amintiți-vă: Utilizarea pieselor de calitate inferioară nu garantează siguranța rutieră.

© Copyright 2024 – Tot conținutul, în special textele, fotografiile și grafica, sunt protejate de drepturile de autor. Toate drepturile, inclusiv duplicarea, publicarea, editarea și traducerea, rămân rezervate, Firmei AUTODOC SE.