

AUTODOC CLUB

Cum se înlocuiește o
ridicătoare de geam la
FORD Transit Mk6
Camion cu
platformă/Sasiu (V347,
V348) – Ghidul de
înlocuire

TUTORIAL VIDEO SIMILAR



Acest video prezintă procedura de înlocuire a unei piese auto similare la un alt vehicul.

Important!

Această procedură de înlocuire poate fi utilizată pentru:

FORD TRANSIT MK-7 platou / sasiu 2.2 TDCi, FORD TRANSIT MK-7 platou / sasiu 2.2 TDCi RWD, FORD TRANSIT MK-7 platou / sasiu 2.2 TDCi 4x4, FORD TRANSIT MK-7 platou / sasiu 2.3 16V RWD, FORD TRANSIT MK-7 platou / sasiu 2.4 TDCi RWD, FORD TRANSIT MK-7 platou / sasiu 3.2 TDCi RWD, FORD TRANSIT MK-7 platou / sasiu 2.4 TDCi 4x4, FORD TRANSIT MK-7 platou / sasiu 2.3 16V LPG RWD, FORD TRANSIT MK-7 platou / sasiu 2.3 16V CNG RWD

Etapele pot varia ușor în funcție de construcția mașinii.

Acest tutorial a fost creat în baza procedurii de înlocuire a unei piese auto similare pentru: FORD TRANSIT MK-7 caroserie 2.2 TDCi

**ÎNLOCUIREA: MACARA GEAM – FORD TRANSIT MK6
CAMION CU PLATFORMĂ/SASIU (V347, V348).
SCULELE DE CARE VEȚI AVEA NEVOIE:**



- Spray de curățare a contactelor electrice
- Bandă adezivă de mascare
- Cheie dinamometrică
- Capăt de cheie tubulară de 8 mm
- Capăt de cheie tubulară de 10 mm
- Cheie cu clichet
- Mașină de găurit
- Set de burghiuri
- Mașină de nituit
- Nituri
- Șurubelniță cu cap în formă de cruce
- Clește cu vârful lung
- Sculă de demontat tapițerii din plastic

Cumpărați instrumente

Înlocuirea: macara geam – FORD Transit Mk6 Camion cu platformă/Sasiu (V347, V348). Experții AUTODOC recomandă:

- Toate lucrările ar trebui efectuate cu contactul motorului oprit.

ÎNLOCUIREA: MACARA GEAM – FORD TRANSIT MK6 CAMION CU PLATFORMĂ/SASIU (V347, V348). UTILIZAȚI URMĂTOAREA PROCEDURĂ:

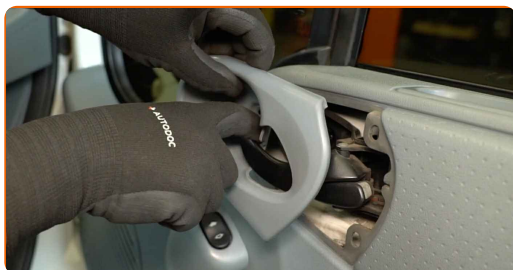
1 Deschideți portiera automobilului.



2 Deșurubați elementele de fixare ale panoului portierei. Utilizați o șurubelniță cu cap în formă de cruce.

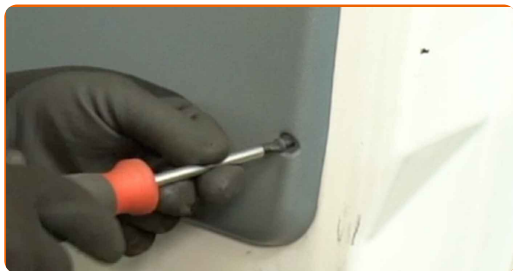


3 Desprindeți tapițeria decorativă a mânerului portierei.



4

Scoateți șuruburile de fixare.



5

Detășăți panoul portierei. Utilizați o sculă de demontat tapițerii din plastic.

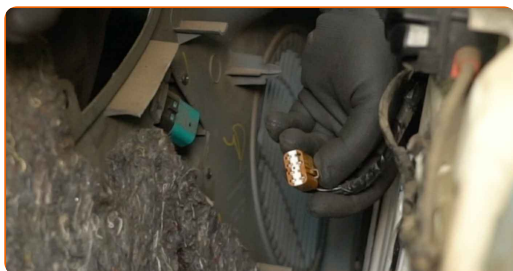


Înlocuirea: macara geam – FORD Transit Mk6 Camion cu platformă/Sasiu (V347, V348). Sfatul util:

- Nu aplicați o forță excesivă la demontarea piesei. În caz contrar, ați putea-o deteriora.

6

Deconectați conectorul comutatorului geamului electric.



7

Deșurubați elementele de fixare ale difuzorului. Utilizați o șurubelniță cu cap în formă de cruce.



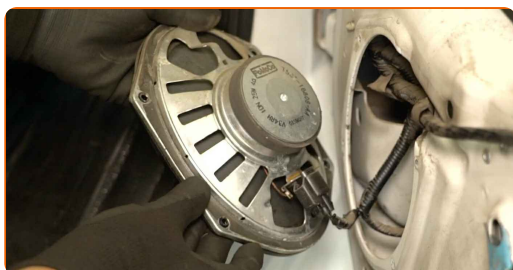
8

Scoateți șuruburile de fixare.



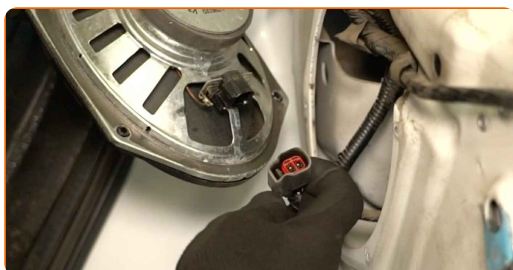
9

Scoateți difuzorul.



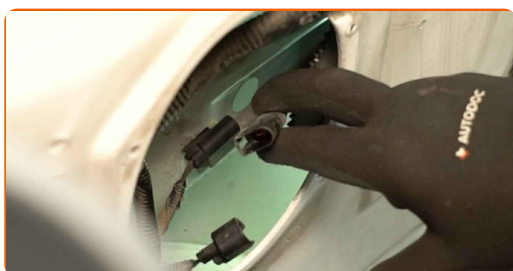
10

Deconectați conectorul de la difuzor.



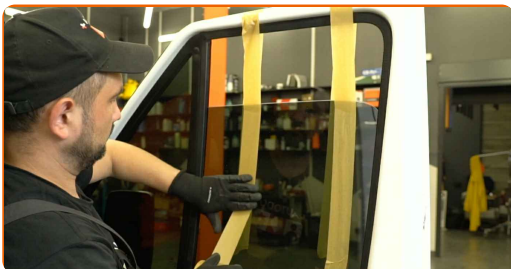
11

Deconectați conectorul de la motorașul electric al ridicătoarei geamului.



12

Fixați sigur geamul de cadrul geamului. Utilizați bandă adezivă de mascare.

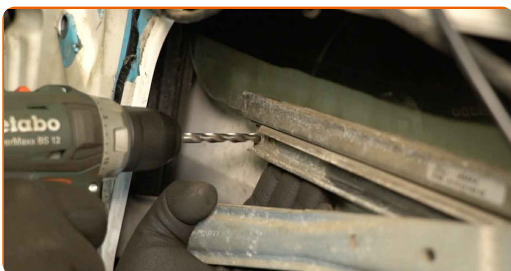


Precauție!

- Țineți geamul la ridicarea și fixarea sigură a acestuia pentru împiedicarea deteriorării acestuia și pentru evitarea traumatismelor.

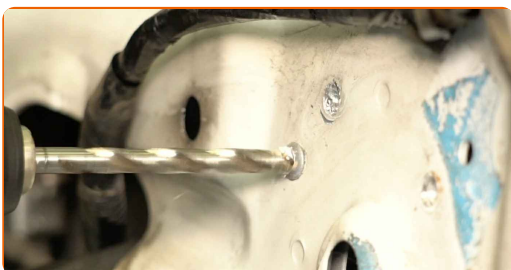
13

Găuriți niturile care unesc geamul de mecanismul ridicătoarei geamului. Utilizați o mașină de găurit. Utilizați un set de burghiuri.

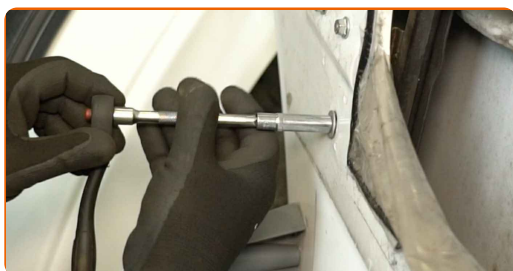


14

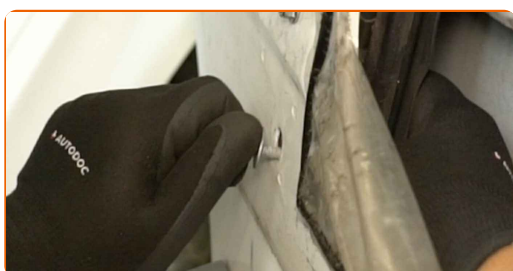
Găuriți niturile care unesc mecanismul ridicătoarei geamului de portieră. Utilizați o mașină de găurit. Utilizați un set de burghiuri.



- 15** Deșurubați elementul de fixare ale șinei de rulare a geamului. Utilizați un capăt de cheie tubulară de 8 mm. Utilizați o cheie cu clichet.



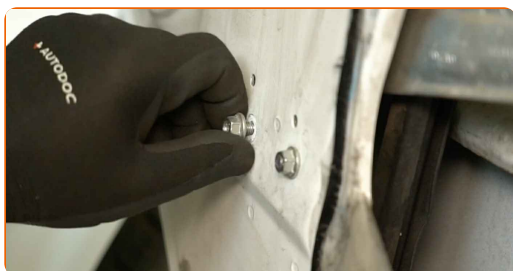
- 16** Scoateți șurubul de fixare.



- 17** Deșurubați elementele de fixare ale mecanismului ridicătoarei geamului. Utilizați un capăt de cheie tubulară de 10 mm. Utilizați o cheie cu clichet.



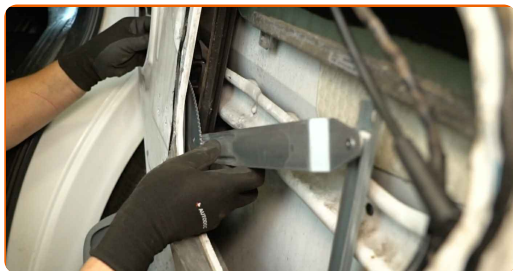
- 18** Scoateți șuruburile de fixare.



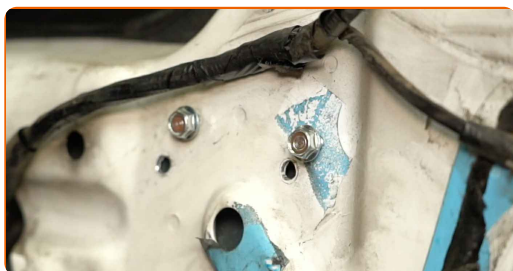
- 19** Scoateți mecanismul ridicătoarei geamului.



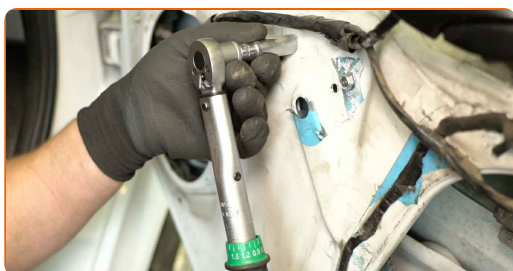
20 Instalați un mecanism nou al ridicătoarei geamului.



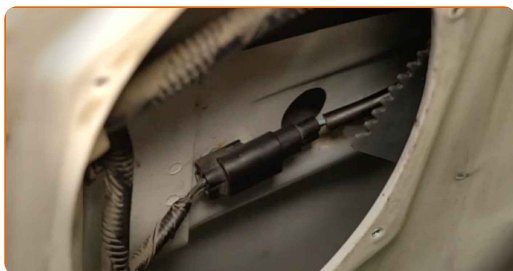
21 Instalați șuruburile de fixare.



22 Strângeți elementele de fixare ale mecanismului ridicătoarei geamului. Utilizați un capăt de cheie tubulară de 10 mm. Utilizați o cheie dinamometrică. Cuplul de strângere: 8 N·m.



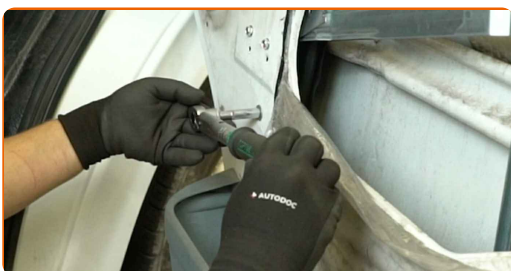
23 Conectați conectorul la motorașul electric al ridicătoarei geamului.



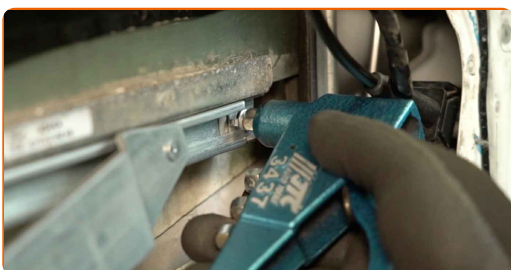
24 Instalați șurubul de fixare al șinei de rulare a geamului.



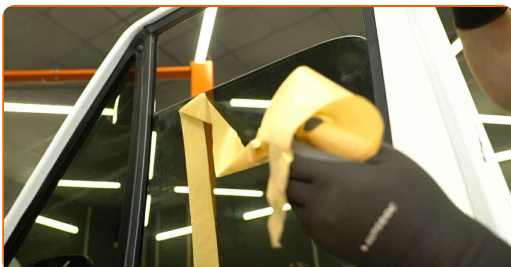
- 25** Strângeți elementul de fixare al șinei de rulare a geamului. Utilizați un capăt de cheie tubulară de 8 mm. Utilizați o cheie dinamometrică. Cuplul de strângere: 6 N·m.



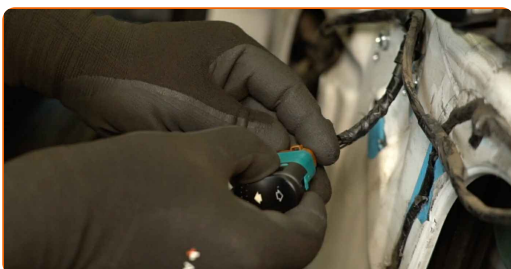
- 26** Montați niturile care unesc geamul de mecanismul ridicătoarei geamului. Utilizați o mașină de nituit. Utilizați nituri.



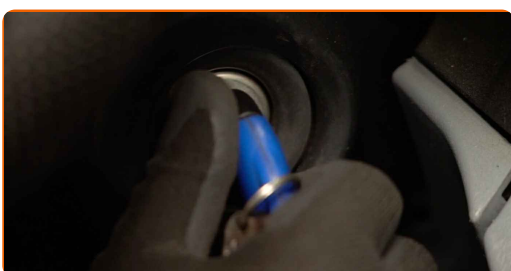
- 27** Scoateți banda adezivă de mascare.



- 28** Conectați conectorul la comutatorul geamului electric.



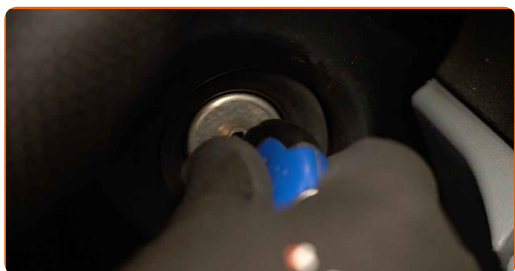
- 29** Porniți contactul de aprindere.



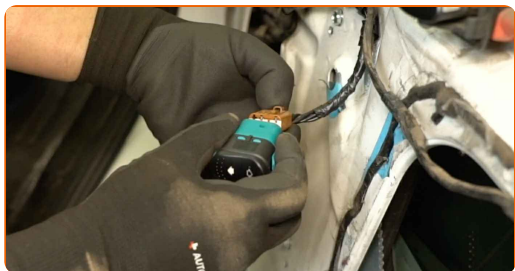
30 Verificați dacă ridicătoarea geamului funcționează corect.



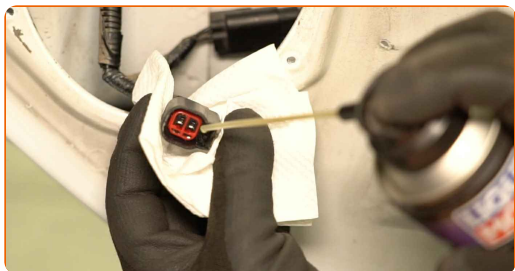
31 Întrerupeți contactul motorului.



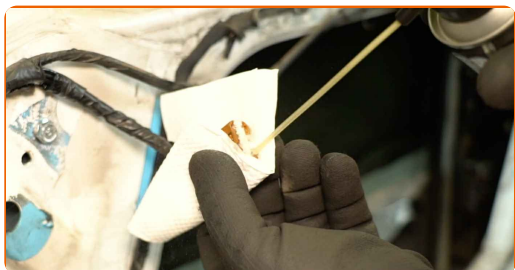
32 Deconectați conectorul comutatorului geamului electric.



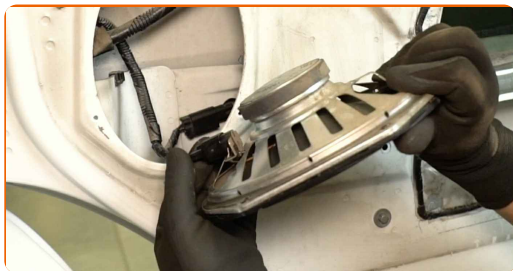
33 Prelucrați conectorul difuzorului. Utilizați un spray de curățare a contactelor electrice.



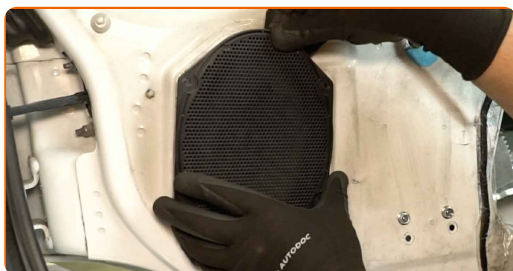
34 Prelucrați conectorul comutatorului geamului electric. Utilizați un spray de curățare a contactelor electrice.



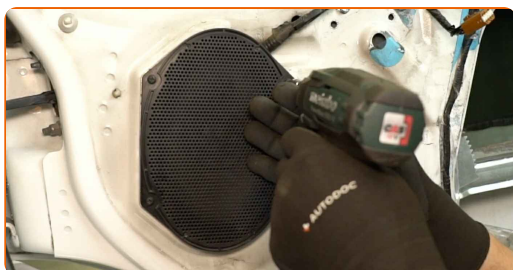
35 Conectați conectorul la difuzor.



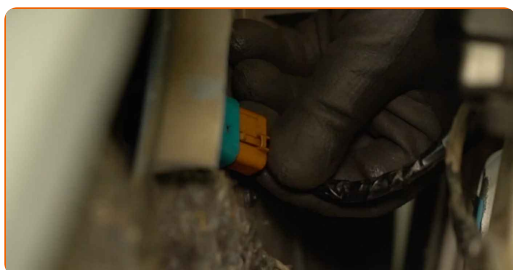
36 Instalați difuzorul.



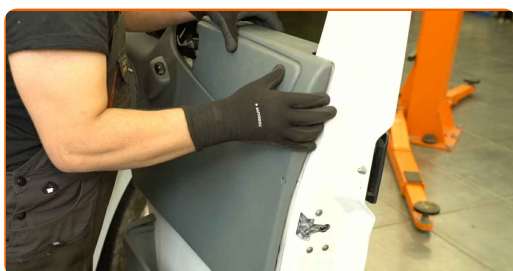
37 Instalați și înșurubați șuruburile de fixare ale difuzorului. Utilizați o șurubelniță cu cap în formă de cruce.



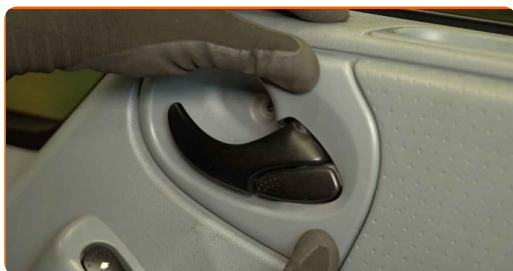
38 Conectați conectorul la comutatorul geamului electric.



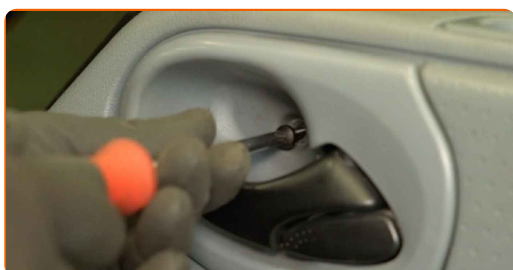
39 Reinstalați cadrul portierei.



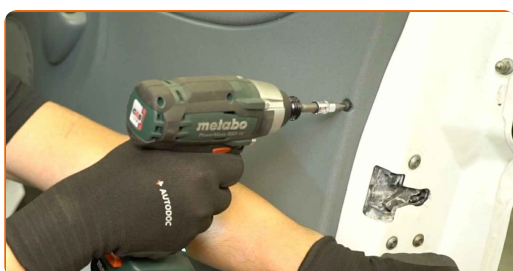
40 Cuplați tapițeria decorativă a mânerului portierei.



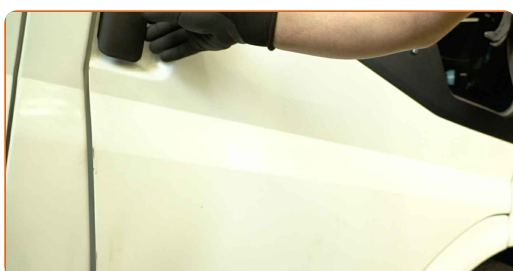
41 Instalați șuruburile de fixare.



42 Strângeți elementele de fixare ale cadrului portierei. Utilizați o șurubelniță cu cap în formă de cruce.



43 Închideți portiera automobilului.



BRAVO! 

VIZUALIZAȚI MAI MULTE TUTORIALE

AUTODOC – PIESE DE SCHIMB DE CALITATE ȘI IEFTINE ONLINE

APLICAȚIA MOBILĂ AUTODOC: PRINDEȚI SUPER OFERTE, CUMPĂRAȚI COMOD

AUTODOC

GET IT ON Google Play

Download on the App Store

Download

O SELECȚIE VARIATĂ DE PIESE DE SCHIMB PENTRU MAȘINA DUMNEAVOASTRĂ

MACARA GEAM: O GAMĂ VASTĂ

ⓘ ACT DE RENUNȚARE / DISCLAIMER:

Documentul conține numai recomandări generale care vă pot fi utile când efectuați acțiuni de reparație sau de înlocuire. Firma AUTODOC nu va fi răspunzătoare pentru nici o pierdere, rănire sau deteriorare a proprietății apărute în timpul procesului de reparație sau înlocuire din cauza unei aplicări sau interpretări greșite a informațiilor furnizate.

Firma AUTODOC nu este răspunzătoare pentru erorile sau ambiguitățile din acest manual. Informațiile sunt furnizate doar în scop informativ și nu pot înlocui instrucțiunile de la profesioniști.

Firma AUTODOC nu este răspunzătoare pentru utilizarea incorectă sau periculoasă a echipamentelor, sculelor și componentelor auto. Firma AUTODOC recomandă cu tărie să aveți grijă și să urmați instrucțiunile de siguranță când efectuați o reparație sau o înlocuire. Amintiți-vă: Utilizarea pieselor de calitate inferioară nu garantează siguranța rutieră.

© Copyright 2024 – Tot conținutul, în special textele, fotografiile și grafica, sunt protejate de drepturile de autor. Toate drepturile, inclusiv duplicarea, publicarea, editarea și traducerea, rămân rezervate, Firmei AUTODOC SE.