

AUTODOC CLUB

Cum se înlocuiește o
lampă de poziție din
spate la **FORD Transit
Mk6 Camion cu
platformă/Sasiu (V347,
V348)** – Ghidul de
înlocuire

TUTORIAL VIDEO SIMILAR



Acest video prezintă procedura de înlocuire a unei piese auto similare la un alt vehicul.

Important!

Această procedură de înlocuire poate fi utilizată pentru:
FORD TRANSIT MK-7 platou / sasiu 2.3 16V RWD, FORD TRANSIT MK-7 platou / sasiu 2.2 TDCi, FORD TRANSIT MK-7 platou / sasiu 2.4 TDCi RWD, FORD TRANSIT MK-7 platou / sasiu 3.2 TDCi RWD, FORD TRANSIT MK-7 platou / sasiu 2.4 TDCi 4x4

Etapele pot varia ușor în funcție de construcția mașinii.

Acest tutorial a fost creat în baza procedurii de înlocuire a unei piese auto similare pentru: FORD TRANSIT MK-7 caroserie 2.2 TDCi

ÎNLOCUIREA: STOPURI – FORD TRANSIT MK6 CAMION
CU PLATFORMĂ/SASIU (V347, V348). SCULELE DE
CARE VEȚI AVEA NEVOIE:



- Spray de curățare a contactelor electrice

[Cumpărați instrumente](#)

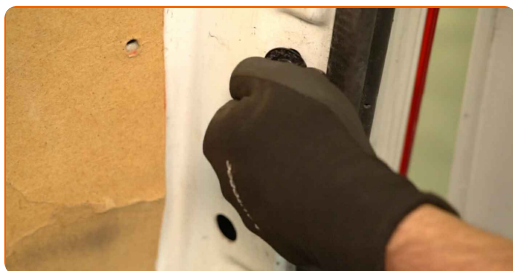
Înlocuirea: stopuri – FORD Transit Mk6 Camion cu platformă/Sasiu (V347, V348). Sfatul util de la experții AUTODOC:

- Toate lucrările ar trebui efectuate cu contactul motorului oprit.

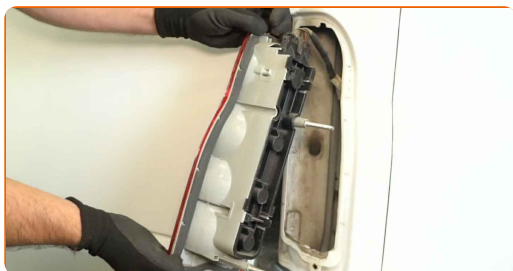
EFFECTUAȚI ETAPELE DE ÎNLOCUIRE DUPĂ CUM URMEAZĂ:

1 Deschideți portiera din spate.

2 Deșurubați elementele de fixare care conectează lampa de poziție din spate de caroseria automobilului.



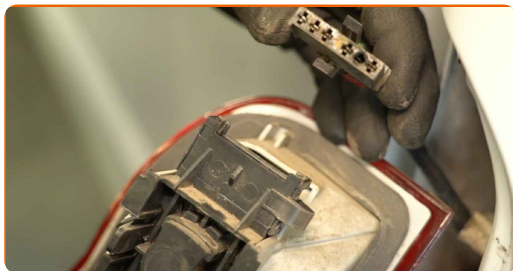
3 Scoateți lampa de poziție din spate.



Important!

- Nu aplicați o forță excesivă la demontarea piesei. În caz contrar, ați putea-o deteriora.

4 Deconectați conectorul lămpii de poziție din spate.



5 Scoateți suportul becului împreună cu becurile.



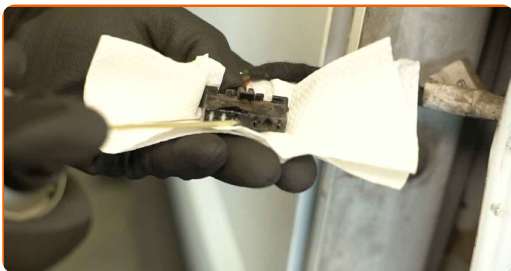
Atenție!

- Înlocuirea: stopuri – FORD Transit Mk6 Camion cu platformă/Sasiu (V347, V348). Pentru a evita deteriorarea piesei la demontarea acesteia, nu utilizați forță excesivă.
- Evitați să atingeți sticla becului cu mâinile neprotejate. Urmele degetelor lăsate pe acesta ar putea cauza defectarea.

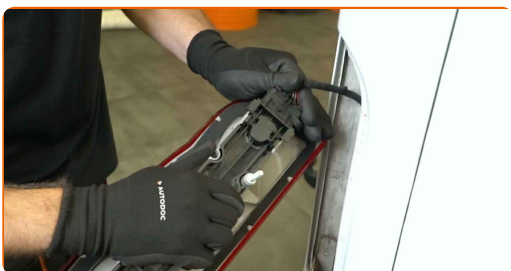
6 Instalați suportul becului împreună cu becurile.



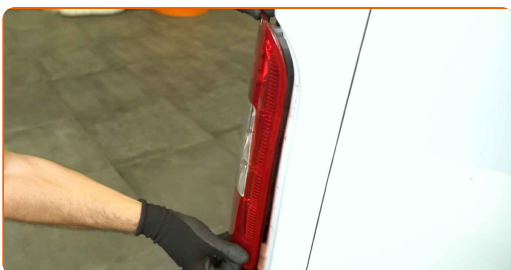
7 Prelucrați conectorul lămpii de poziție din spate. Utilizați un spray de curățare a contactelor electrice.



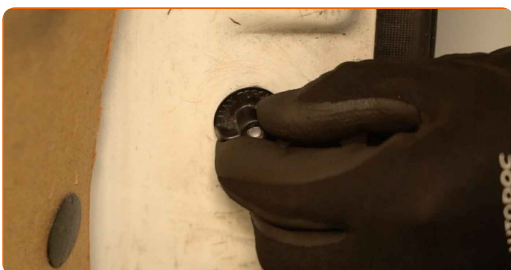
8 Conectați conectorul lămpii de poziție din spate.



9 Instalați lămpii de poziție din spate nouă.



10 Strângeți elementele de fixare care conectează lampa de poziție din spate de caroseria automobilului.



11 Închideți portiera din spate.

12

Verificați dacă componenta nouă funcționează.

BRAVO! 

VIZUALIZAȚI MAI MULTE TUTORIALE

AUTODOC – PIESE DE SCHIMB DE CALITATE ȘI IEFTINE ONLINE

APLICAȚIA MOBILĂ AUTODOC: PRINDEȚI SUPER OFERTE, CUMPĂRAȚI COMOD



+ AUTODOC

GET IT ON  **Google Play**

 **Download on the App Store**

Download

O SELECȚIE VARIATĂ DE PIESE DE SCHIMB PENTRU MAȘINA DUMNEAVOASTRĂ

STOPURI: O GAMĂ VASTĂ

ACT DE RENUNȚARE / DISCLAIMER:

Documentul conține numai recomandări generale care vă pot fi utile când efectuați acțiuni de reparație sau de înlocuire. Firma AUTODOC nu va fi răspunzătoare pentru nici o pierdere, rănire sau deteriorare a proprietății apărute în timpul procesului de reparație sau înlocuire din cauza unei aplicări sau interpretări greșite a informațiilor furnizate.

Firma AUTODOC nu este răspunzătoare pentru erorile sau ambiguitățile din acest manual. Informațiile sunt furnizate doar în scop informativ și nu pot înlocui instrucțiunile de la profesioniști.

Firma AUTODOC nu este răspunzătoare pentru utilizarea incorectă sau periculoasă a echipamentelor, sculelor și componentelor auto. Firma AUTODOC recomandă cu tărie să aveți grijă și să urmați instrucțiunile de siguranță când efectuați o reparație sau o înlocuire. Amintiți-vă: Utilizarea pieselor de calitate inferioară nu garantează siguranța rutieră.

© Copyright 2023 – Tot conținutul, în special textele, fotografiile și grafica, sunt protejate de drepturile de autor. Toate drepturile, inclusiv duplicarea, publicarea, editarea și traducerea, rămân rezervate, Firmei AUTODOC SE.