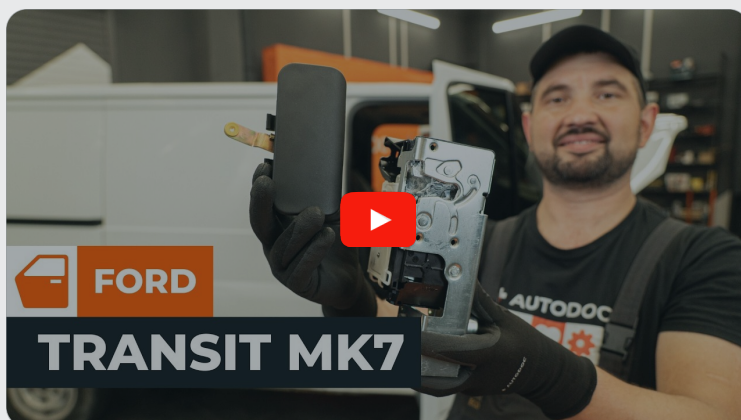


AUTODOC CLUB

Cum se înlocuiește un
mâner exterior al
portierei din față la **FORD
Transit Mk6 Bus (V347,
V348)** – Ghidul de
înlocuire

TUTORIAL VIDEO SIMILAR



Acest video prezintă procedura de înlocuire a unei piese auto similare la un alt vehicul.

Important!

Această procedură de înlocuire poate fi utilizată pentru:
FORD TRANSIT bus 2.2 TDCi, FORD TRANSIT bus 2.2 TDCi RWD, FORD TRANSIT bus 2.4 TDCi, FORD TRANSIT bus 2.4 TDCi 4x4, FORD TRANSIT bus 3.2 TDCi

Etapele pot varia ușor în funcție de construcția mașinii.

Acest tutorial a fost creat în baza procedurii de înlocuire a unei piese auto similare pentru: FORD TRANSIT MK-7 caroserie 2.2 TDCi

ÎNLOCUIREA: MANER USA – FORD TRANSIT MK6 BUS (V347, V348). SCULELE DE CARE VEȚI AVEA NEVOIE:



- Spray de curățare a contactelor electrice
- Cheie dinamometrică
- Capăt de cheie tubulară de 10 mm
- Cheie cu clichet
- Șurubelniță cu cap în formă de cruce
- Sculă de demontat tapiterii din plastic

Cumpărați instrumente

Înlocuirea: maner usa – FORD Transit Mk6 Bus (V347, V348). AUTODOC recomandă:

- Procedura de înlocuire este identică pentru mânerul portierei din dreapta și stânga.
- Toate lucrările ar trebui efectuate cu contactul motorului oprit.

ÎNLOCUIREA: MANER USA – FORD TRANSIT MK6 BUS (V347, V348). CONSECUTIVITATEA RECOMANDATĂ A ETAPELOR:

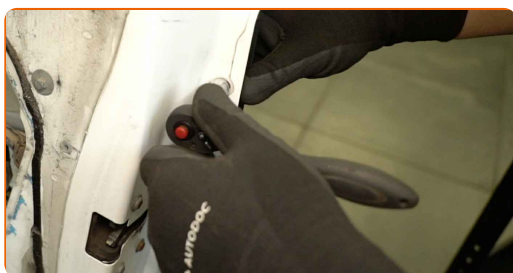
1

Deschideți portiera automobilului.



2

Deșurubați elementul de fixare al mânerului exterior al portierei. Utilizați un capăt de cheie tubulară de 10 mm. Utilizați o cheie cu clichet.



3

Scoateți mânerul exterior al portierei.



4 Transferați tija de blocare la un mâner exterior nou al portierei.



5 Instalați mânerul exterior nou al portierei.



6 Strângeți elementul de fixare al încuietorii portierei. Utilizați un capăt de cheie tubulară de 10 mm. Utilizați o cheie dinamometrică. Cuplul de strângere: 10 Nm.



7 Închideți portiera automobilului.



8 Verificați dacă componenta nouă funcționează.

BRAVO! 

VIZUALIZAȚI MAI MULTE TUTORIALE

AUTODOC – PIESE DE SCHIMB DE CALITATE ȘI IEFTINE ONLINE

APLICAȚIA MOBILĂ AUTODOC: PRINDEȚI SUPER OFERTE, CUMPĂRAȚI COMOD



AUTODOC

GET IT ON Google Play

Download on the App Store

Download

O SELECȚIE VARIATĂ DE PIESE DE SCHIMB PENTRU MAȘINA DUMNEAVOASTRĂ

MANER USA: O GAMĂ VASTĂ

ⓘ ACT DE RENUNȚARE / DISCLAIMER:

Documentul conține numai recomandări generale care vă pot fi utile când efectuați acțiuni de reparație sau de înlocuire. Firma AUTODOC nu va fi răspunzătoare pentru nici o pierdere, rănire sau deteriorare a proprietății apărute în timpul procesului de reparație sau înlocuire din cauza unei aplicări sau interpretări greșite a informațiilor furnizate.

Firma AUTODOC nu este răspunzătoare pentru erorile sau ambiguitățile din acest manual. Informațiile sunt furnizate doar în scop informativ și nu pot înlocui instrucțiunile de la profesioniști.

Firma AUTODOC nu este răspunzătoare pentru utilizarea incorectă sau periculoasă a echipamentelor, sculelor și componentelor auto. Firma AUTODOC recomandă cu tărie să aveți grijă și să urmați instrucțiunile de siguranță când efectuați o reparație sau o înlocuire. Amintiți-vă: Utilizarea pieselor de calitate inferioară nu garantează siguranța rutieră.

© Copyright 2024 – Tot conținutul, în special textele, fotografiile și grafica, sunt protejate de drepturile de autor. Toate drepturile, inclusiv duplicarea, publicarea, editarea și traducerea, rămân rezervate, Firmei AUTODOC SE.