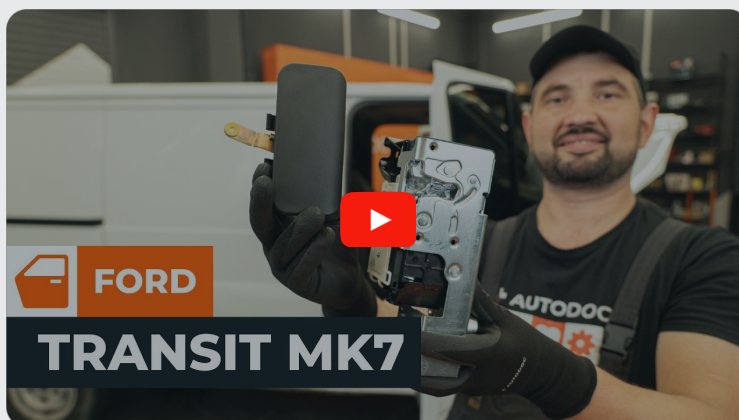




Cum se înlocuiește
încuietoarea portierei din
față la **FORD Transit Mk5
Van (V184, V185)** – Ghidul
de înlocuire

TUTORIAL VIDEO SIMILAR



Acest video prezintă procedura de înlocuire a unei piese auto similare la un alt vehicul.

Important!

Această procedură de înlocuire poate fi utilizată pentru:

FORD TRANSIT caroserie (FA_ _) 2.4 DI, FORD TRANSIT caroserie (FA_ _) 2.4 DI RWD (FAA_, FAB_, FAC_, FAD_), FORD TRANSIT caroserie (FA_ _) 2.0 DI, FORD TRANSIT caroserie (FA_ _) 2.3 16V RWD (FAA_, FAB_, FAC_), FORD TRANSIT caroserie (FA_ _) 2.0 TDCi, FORD TRANSIT caroserie (FA_ _) 2.4 TDE, FORD TRANSIT caroserie (FA_ _) 2.4 TDCi, FORD TRANSIT caroserie (FA_ _) 2.4 TD, FORD TRANSIT caroserie (FA_ _) 2.3, FORD TRANSIT caroserie (FA_ _) 2.3 BiFuel

Etapele pot varia ușor în funcție de construcția mașinii.

Acest tutorial a fost creat în baza procedurii de înlocuire a unei piese auto similare pentru: FORD TRANSIT MK-7 caroserie 2.2 TDCi

**ÎNLOCUIREA: BROASCA USA – FORD TRANSIT MK5
VAN (V184, V185). LISTA SCULELOR DE CARE VEȚI
AVEA NEVOIE:**



- Spray de curățare a contactelor electrice
- Cheie dinamometrică
- Capăt de cheie tubulară de 8 mm
- Tubulară cu bit Torx T30
- Cheie cu clichet
- Șurubelniță cu clichet
- Șurubelniță cu cap în formă de cruce
- Sculă de demontat tapiterii din plastic

Cumpărați instrumente

Înlocuirea: broasca usa – FORD Transit Mk5 Van (V184, V185). Experții AUTODOC recomandă:

- Procedura de înlocuire este identică pentru încuietorile portierelor din față din stânga și din dreapta.
- Toate lucrările ar trebui efectuate cu contactul motorului oprit.

ÎNLOCUIREA: BROASCA USA – FORD TRANSIT MK5 VAN (V184, V185). UTILIZAȚI URMĂTOAREA PROCEDURĂ:

1

Deschideți portiera automobilului.



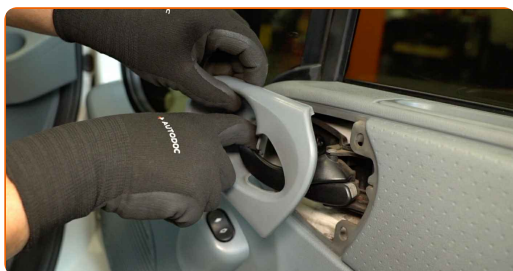
2

Deșurubați elementele de fixare ale panoului portierei. O șurubelniță cu cap în formă de cruce.



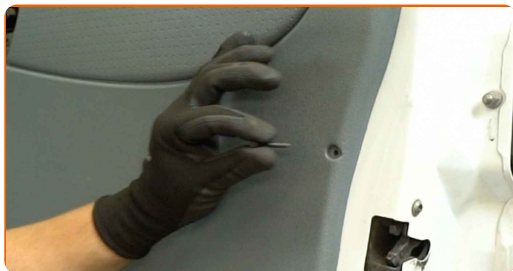
3

Desprindeți tapițeria decorativă a mânerului portierei.



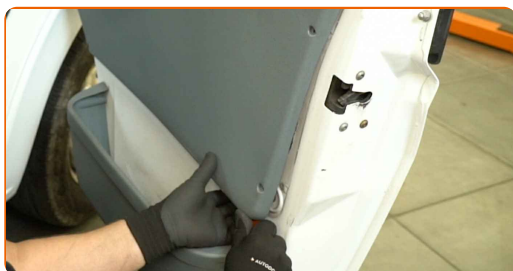
4

Scoateți șuruburile de fixare.



5

Detășăți panoul portierei. Utilizați o sculă de demontat tapițerii din plastic.

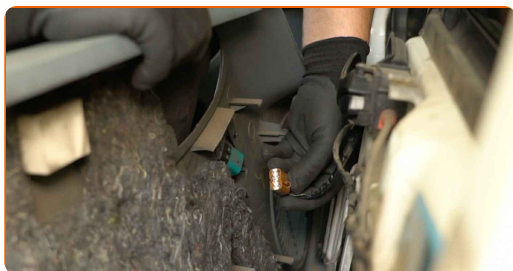


Important!

- Nu aplicați o forță excesivă la demontarea piesei. În caz contrar, ați putea-o deteriora.

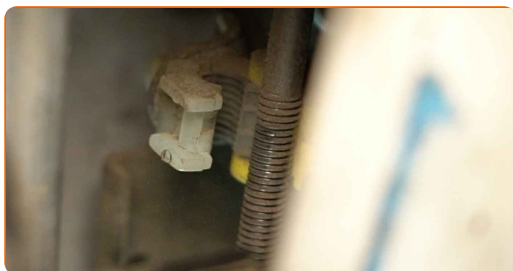
6

Deconectați conectorul comutatorului geamului electric.

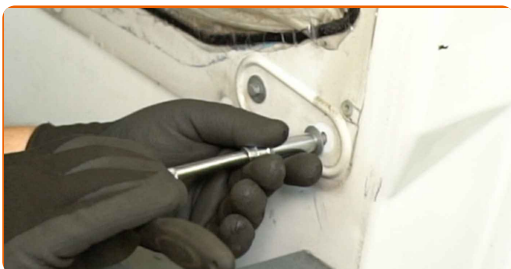


7

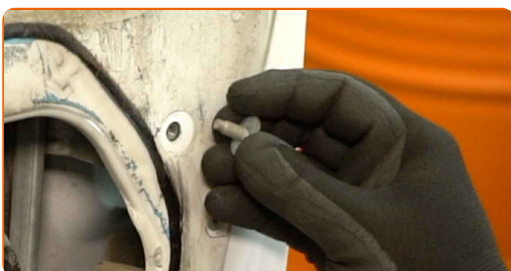
Declichetați tija de blocare care cuplează încuietoarea de mânerul exterior al portierei.



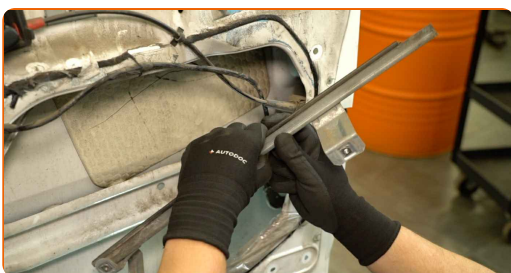
- 8** Deșurubați elementele de fixare ale șinei de rulare a geamului. Utilizați un capăt de cheie tubulară de 8 mm. Utilizați o cheie cu clichet.



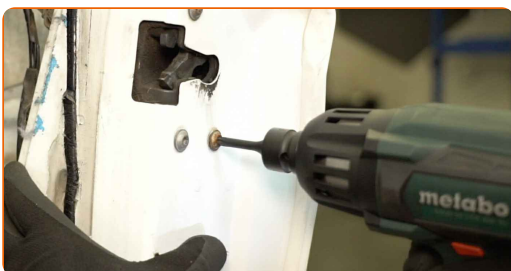
- 9** Scoateți șuruburile de fixare.



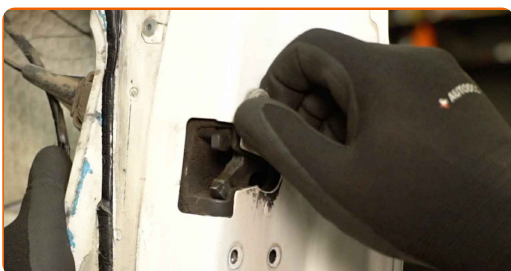
- 10** Scoateți șina de rulare a geamului.



- 11** Deșurubați elementele de fixare ale încuietorii portierei. Utilizați o tubulară cu bit Torx T30. Utilizați o șurubelniță electrică sau cu clichet.



- 12** Scoateți șuruburile de fixare.



13

Scoateți încuietoarea portierei.

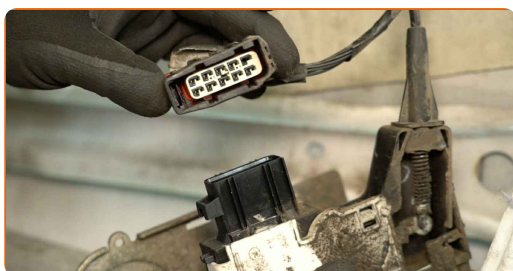


Înlocuirea: broasca usa – FORD Transit Mk5 Van (V184, V185). Sfatul util de la experții AUTODOC:

- Nu aplicați o forță excesivă la demontarea piesei. În caz contrar, ați putea-o deteriora.

14

Deconectați conectorul de la încuietoarea portierei.

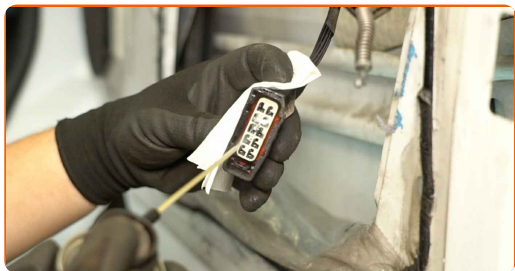


15

Decuplați cablul încuietorii portierei de la încuietoare.



16 Prelucrați conectorul încuierii portierei. Utilizați un spray de curățare a contactelor electrice.



17 Cuplați cablul încuierii portierei la o încuietoare nouă.



18 Cuplați conectorul la încuietoarea nouă a portierei.



19 Instalați încuietoarea nouă.



20 Instalați șuruburile de fixare.



21

Strângeți elementele de fixare ale încuietorii portierei. Utilizați o tubulară cu bit Torx T30. Utilizați o cheie dinamometrică. Cuplul de strângere: 12 Nm.



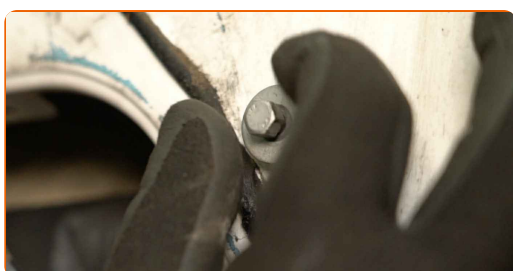
22

Instalați șina de rulare a geamului.



23

Instalați șuruburile de fixare.



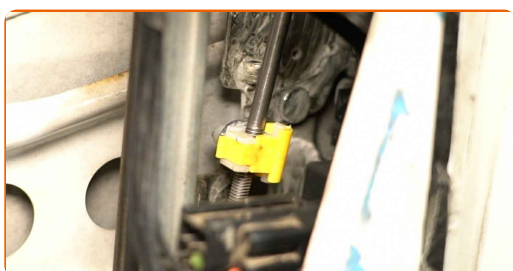
24

Strângeți elementele de fixare ale șinei de rulare a geamului. Utilizați un capăt de cheie tubulară de 8 mm. Utilizați o cheie dinamometrică. Cuplul de strângere: 10 Nm.



25

Fixați la loc tija de blocare care cuplează încuietoarea de mânerul exterior al portierei.



26 Prelucrați conectorul comutatorului geamului electric. Utilizați un spray de curățare a contactelor electrice.



27 Cuplați conectorul la comutatorul geamului electric.



28 Reinstalați panoul portierei.



29 Cuplați tapișeria decorativă a mânerului portierei.



30 Instalați șuruburile de fixare.



31

Strângeți elementele de fixare ale panoului portierei. Utilizați o șurubelniță cu cap în formă de cruce.



32

Închideți portiera automobilului.



33

Verificați dacă componenta nouă funcționează.

BRAVO! 

VIZUALIZAȚI MAI MULTE TUTORIALE

AUTODOC – PIESE DE SCHIMB DE CALITATE ȘI IEFTINE ONLINE

APLICAȚIA MOBILĂ AUTODOC: PRINDEȚI SUPER OFERTE, CUMPĂRAȚI COMOD



+ AUTODOC

GET IT ON  **Google Play**

 **Download on the App Store**

Download

O SELECȚIE VARIATĂ DE PIESE DE SCHIMB PENTRU MAȘINA DUMNEAVOASTRĂ

BROASCA USA: O GAMĂ VASTĂ

ACT DE RENUNȚARE / DISCLAIMER:

Documentul conține numai recomandări generale care vă pot fi utile când efectuați acțiuni de reparație sau de înlocuire. Firma AUTODOC nu va fi răspunzătoare pentru nici o pierdere, rănire sau deteriorare a proprietății apărute în timpul procesului de reparație sau înlocuire din cauza unei aplicări sau interpretări greșite a informațiilor furnizate.

Firma AUTODOC nu este răspunzătoare pentru erorile sau ambiguitățile din acest manual. Informațiile sunt furnizate doar în scop informativ și nu pot înlocui instrucțiunile de la profesioniști.

Firma AUTODOC nu este răspunzătoare pentru utilizarea incorectă sau periculoasă a echipamentelor, sculelor și componentelor auto. Firma AUTODOC recomandă cu tărie să aveți grijă și să urmați instrucțiunile de siguranță când efectuați o reparație sau o înlocuire. Amintiți-vă: Utilizarea pieselor de calitate inferioară nu garantează siguranța rutieră.

© Copyright 2024 – Tot conținutul, în special textele, fotografiile și grafica, sunt protejate de drepturile de autor. Toate drepturile, inclusiv duplicarea, publicarea, editarea și traducerea, rămân rezervate, Firmei AUTODOC SE.