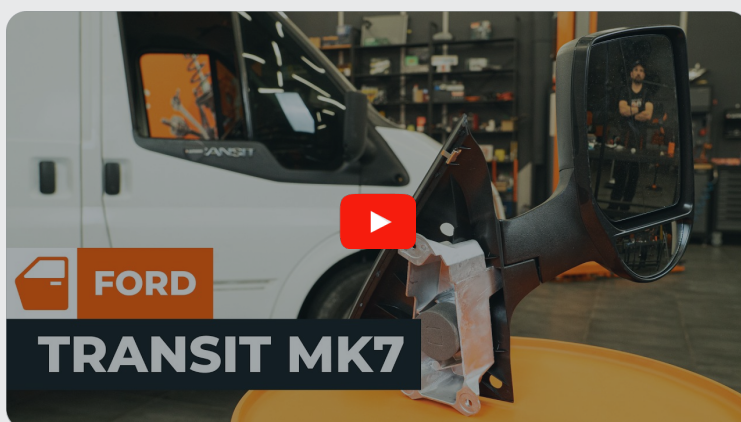


AUTODOC CLUB

Cum se înlocuiește o
oglinďă retrovizoare
laterală la **FORD Transit
Mk5 Bus (V184, V185)** –
Ghidul de înlocuire

TUTORIAL VIDEO SIMILAR



Acest video prezintă procedura de înlocuire a unei piese auto similare la un alt vehicul.

Important!

Această procedură de înlocuire poate fi utilizată pentru:

FORD TRANSIT bus (FD_-, FB_-, FS_-, FZ_-, FC_-) 2.4 DI RWD (F_B_, F_C_, F_A_),
FORD TRANSIT bus (FD_-, FB_-, FS_-, FZ_-, FC_-) 2.4 DI, FORD TRANSIT bus (FD_-,
FB_-, FS_-, FZ_-, FC_-) 2.4 DI RWD (F_B_, F_C_), FORD TRANSIT bus (FD_-, FB_-,
FS_-, FZ_-, FC_-) 2.0 DI, FORD TRANSIT bus (FD_-, FB_-, FS_-, FZ_-, FC_-) 2.3
16V RWD (F_B_, F_C_, F_A_), FORD TRANSIT bus (FD_-, FB_-, FS_-, FZ_-, FC_-) 2.4
TDE, FORD TRANSIT bus (FD_-, FB_-, FS_-, FZ_-, FC_-) 2.0 TDCi, FORD TRANSIT
bus (FD_-, FB_-, FS_-, FZ_-, FC_-) 2.4 TDCi

Etapele pot varia ușor în funcție de construcția mașinii.

Acest tutorial a fost creat în baza procedurii de înlocuire a unei piese auto similare pentru: FORD TRANSIT MK-7 caroserie 2.2 TDCi

VEȚI AVEA NEVOIE DE:



- Spray de curățare a contactelor electrice
- Cheie cu clichet
- Capăt de cheie tubulară de 8 mm
- Surubelniță cu cap plat

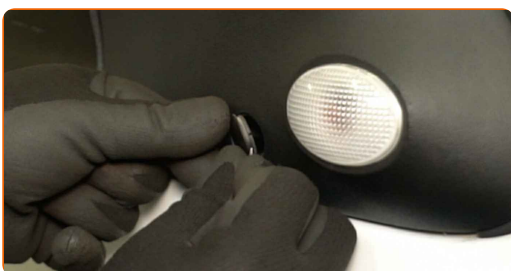
Cumpărați instrumente

Recomandarea AUTODOC:

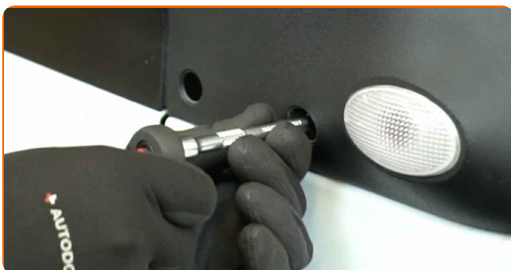
- Toate lucrările trebuie efectuate cu contactul motorului oprit.

EFFECTUAȚI ETAPELE DE ÎNLOCUIRE DUPĂ CUM URMEAZĂ:

- 1** Scoateți capacele elementelor de fixare ale oglinzii retrovizoare. Utilizați o șurubelniță cu cap plat.

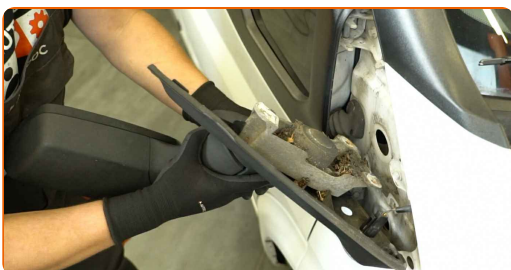


- 2** Deșurubați elementele de fixare ale oglinzii retrovizoare. Utilizați un capăt de cheie tubulară de 8 mm. Utilizați o cheie cu clichet.

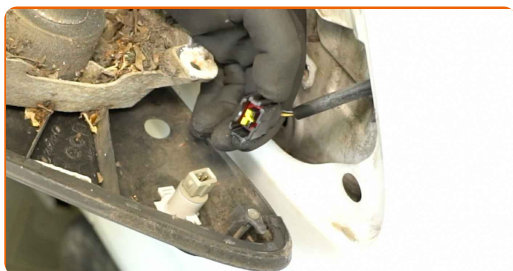


- 3** Scoateți șuruburile de fixare.

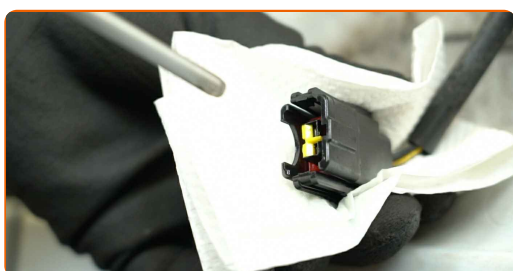
- 4** Scoateți oglinda retrovizoare.



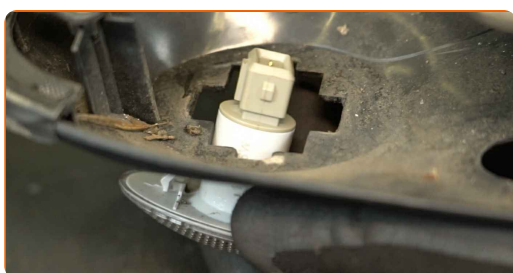
5 Decuplați conectorul de la lampa repetorului semnalizatorului de poziție.



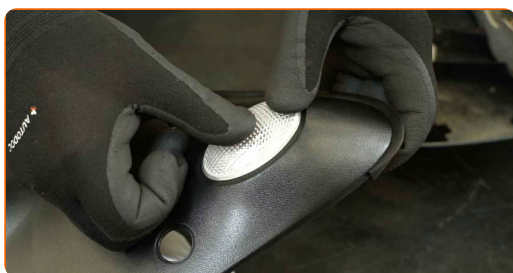
6 Prelucrați conectorul lămpii repetorului semnalizatorului de poziție. Utilizați un spray de curățare a contactelor electrice.



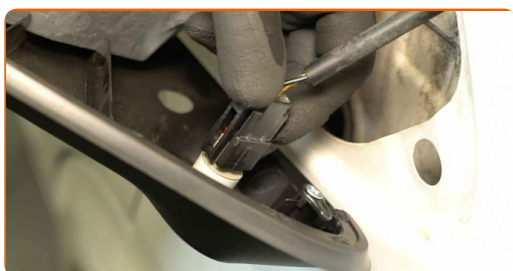
7 Scoateți lampa repetorului semnalizatorului de poziție.



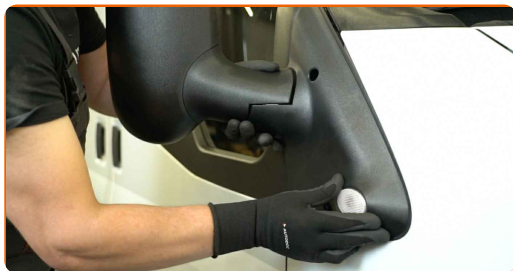
8 Instalați lampa repetorului semnalizatorului de poziție la o oglindă retrovizoare nouă.



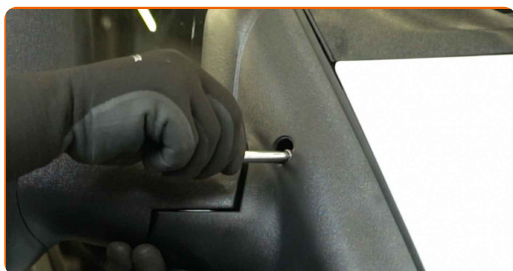
9 Prelucrați conectorul lămpii repetorului semnalizatorului de poziție.



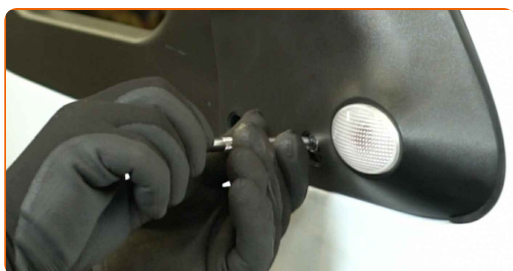
10 Instalați oglinda retrovizoare nouă.



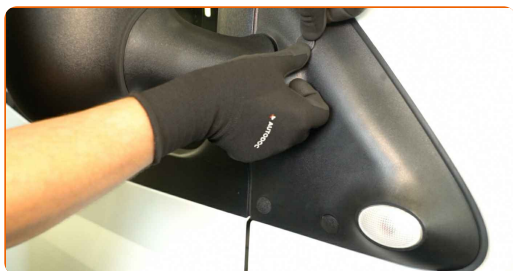
11 Instalați șuruburile de fixare.



12 Înșurubați elementele de fixare ale oglinzii retrovizoare. Utilizați un capăt de cheie tubulară de 8 mm. Utilizați o cheie cu clichet.



13 Instalați capacele elementelor de fixare ale oglinzii retrovizoare.



BRAVO! 

VIZUALIZAȚI MAI MULTE TUTORIALE

AUTODOC – PIESE DE SCHIMB DE CALITATE ȘI IEFTINE ONLINE

APLICAȚIA MOBILĂ AUTODOC: PRINDEȚI SUPER OFERTE, CUMPĂRAȚI COMOD



AUTODOC

GET IT ON  **Google Play**

Download on the  **App Store**

Download

O SELECȚIE VARIATĂ DE PIESE DE SCHIMB PENTRU MAȘINA DUMNEAVOASTRĂ

OGLINDA RETROVIZOARE: O GAMĂ VASTĂ

ACT DE RENUNȚARE / DISCLAIMER:

Documentul conține numai recomandări generale care vă pot fi utile când efectuați acțiuni de reparație sau de înlocuire. Firma AUTODOC nu va fi răspunzătoare pentru nici o pierdere, rănire sau deteriorare a proprietății apărute în timpul procesului de reparație sau înlocuire din cauza unei aplicări sau interpretări greșite a informațiilor furnizate.

Firma AUTODOC nu este răspunzătoare pentru erorile sau ambiguitățile din acest manual. Informațiile sunt furnizate doar în scop informativ și nu pot înlocui instrucțiunile de la profesioniști.

Firma AUTODOC nu este răspunzătoare pentru utilizarea incorectă sau periculoasă a echipamentelor, sculelor și componentelor auto. Firma AUTODOC recomandă cu tărie să aveți grijă și să urmați instrucțiunile de siguranță când efectuați o reparație sau o înlocuire. Amintiți-vă: Utilizarea pieselor de calitate inferioară nu garantează siguranța rutieră.

© Copyright 2024 – Tot conținutul, în special textele, fotografiile și grafica, sunt protejate de drepturile de autor. Toate drepturile, inclusiv duplicarea, publicarea, editarea și traducerea, rămân rezervate, Firmei AUTODOC SE.