



Cum se înlocuiește filtrul
de aer la **FORD TRANSIT**
MK-7 platou / sasiu –
Ghidul de înlocuire

TUTORIAL VIDEO SIMILAR



Acest video prezintă procedura de înlocuire a unei piese auto similare la un alt vehicul.

Important!

Această procedură de înlocuire poate fi utilizată pentru:
FORD TRANSIT MK-7 platou / sasiu 2.2 TDCi

Etapele pot varia ușor în funcție de construcția mașinii.

Acest tutorial a fost creat în baza procedurii de înlocuire a unei piese auto similare pentru: FORD TRANSIT MK-7 caroserie 2.2 TDCi

ÎNLOCUIREA: FILTRU AER – FORD TRANSIT MK-7
PLATOU / SASIU . SCULELE DE CARE AȚI AVEA NEVOIE:



- O lavetă din microfibră
- O husă pentru aripă

[Cumpărați instrumente](#)

Înlocuirea: filtru aer – FORD TRANSIT MK-7 platou / sasiu . Experții AUTODOC recomandă:

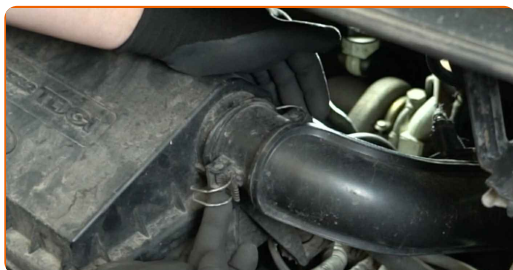
- Respectați intervalele de mentenanță, recomandările și cerințele de utilizare a piesei, după cum sunt specificate de către producător.
- Atenție! Opriti motorul înainte de a începe orice lucrare - FORD TRANSIT MK-7 platou / sasiu .

EFECTUAȚI ETAPELE DE ÎNLOCUIRE DUPĂ CUM URMEAZĂ:

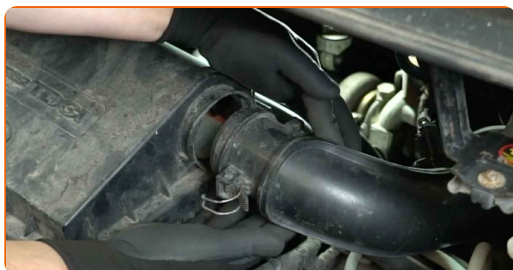
1 Deschideți capota.

2 Utilizați o husă de protecție a aripilor pentru evitarea deteriorării suprafeței acoperite cu lac și cu vopsea și a pieselor din materiale plastice ale automobilului.

3 Declichetați clema furtunului de admisie a aerului.



4 Decuplați furtunul de admisie a aerului de la carcasa filtrului de aer.



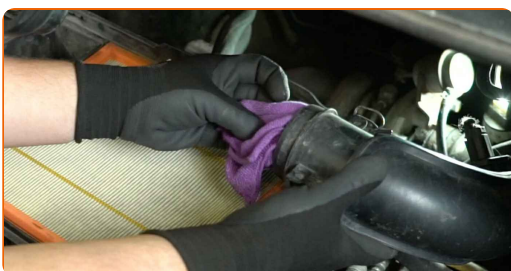
5 Declichetați clemele carcasei filtrului de aer.



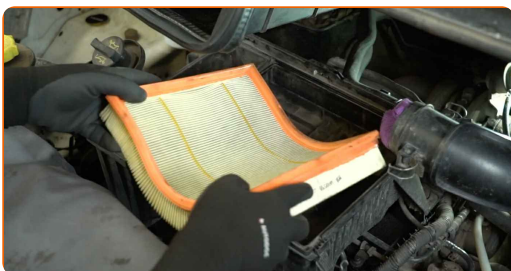
6 Scoateți carcasa filtrului de aer.



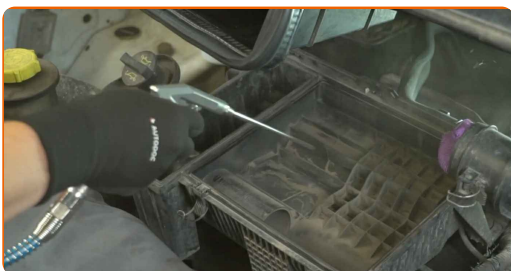
7 Astupați furtunul de admisie a aerului cu o lavetă din microfibră pentru împiedicarea pătrunderii prafului și a murdăriei în sistem.



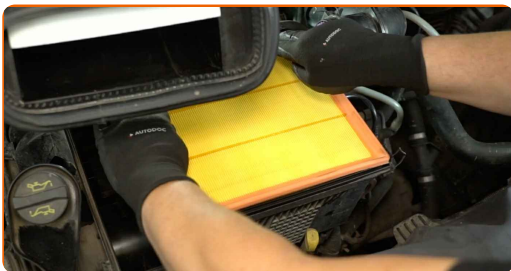
8 Scoateți elementul filtrant din carcasa filtrului.



9 Curățați capacul filtrului de aer și carcasa acestuia.



10 Introduceți un element filtrant nou în carcasa filtrului.



Recomandarea expertului AUTODOC:

- În cursul instalării, asigurați-vă că împiedicați pătrunderea prafului și a murdăriei în carcasa filtrului de aer.
- FORD TRANSIT MK-7 platou / sasiu - Este important să utilizați doar filtre de calitate înaltă.

11 Instalați capacul filtrului de aer.



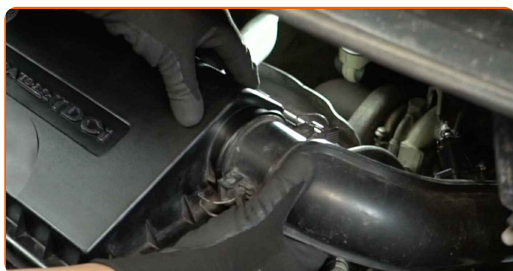
12 Înlănțuiți clemele capacului filtrului de aer la locul acestora.



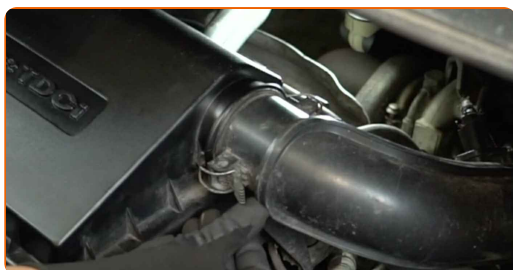
13 Scoateți laveta din microfibră din furtunul de admisie a aerului.



14 Cuplați furtunul de admisie a aerului la carcasa filtrului de aer.



15 Înclicetați clemele furtunului de admisie a aerului la locul acestora.



16 Scoateți husa de protecție a aripilor.

17 Închideți capota.

BRAVO! 

VIZUALIZAȚI MAI MULTE TUTORIALE

AUTODOC – PIESE DE SCHIMB DE CALITATE ȘI IEFTINE ONLINE

APLICAȚIA MOBILĂ AUTODOC: PRINDEȚI SUPER OFERTE, CUMPĂRAȚI COMOD



+ AUTODOC

GET IT ON Google Play

Download on the App Store

Download

O SELECȚIE VARIATĂ DE PIESE DE SCHIMB PENTRU MAȘINA DUMNEAVOASTRĂ

FILTRU AER: O GAMĂ VASTĂ

ACT DE RENUNȚARE / DISCLAIMER:

Documentul conține numai recomandări generale care vă pot fi utile când efectuați acțiuni de reparație sau de înlocuire. Firma AUTODOC nu va fi răspunzătoare pentru nici o pierdere, rănire sau deteriorare a proprietății apărute în timpul procesului de reparație sau înlocuire din cauza unei aplicări sau interpretări greșite a informațiilor furnizate.

Firma AUTODOC nu este răspunzătoare pentru erorile sau ambiguitățile din acest manual. Informațiile sunt furnizate doar în scop informativ și nu pot înlocui instrucțiunile de la profesioniști.

Firma AUTODOC nu este răspunzătoare pentru utilizarea incorectă sau periculoasă a echipamentelor, sculelor și componentelor auto. Firma AUTODOC recomandă cu tărie să aveți grijă și să urmați instrucțiunile de siguranță când efectuați o reparație sau o înlocuire. Amintiți-vă: Utilizarea pieselor de calitate inferioară nu garantează siguranța rutieră.

© Copyright 2023 – Tot conținutul, în special textele, fotografiile și grafica, sunt protejate de drepturile de autor. Toate drepturile, inclusiv duplicarea, publicarea, editarea și traducerea, rămân rezervate, Firmei AUTODOC SE.