



Cum se înlocuiește un  
comutator al geamului  
electric la **Ford Transit**  
**Mk7 van** – Ghidul de  
înlocuire

## TUTORIAL VIDEO



### Important!

Această procedură de înlocuire poate fi utilizată pentru:

FORD TRANSIT bus 2.4 TDCi, FORD TRANSIT MK-7 caroserie 2.2 TDCi, FORD TRANSIT MK-7 caroserie 2.4 TDCi RWD, FORD TRANSIT MK-7 caroserie 2.3 16V RWD, FORD TRANSIT bus 2.2 TDCi, FORD TRANSIT MK-7 platou / sasiu 2.3 16V RWD, FORD TRANSIT MK-7 platou / sasiu 2.2 TDCi, FORD TRANSIT MK-7 platou / sasiu 2.4 TDCi RWD, FORD TRANSIT bus 2.4 TDCi 4x4, FORD TRANSIT bus 3.2 TDCi, FORD TRANSIT MK-7 caroserie 3.2 TDCi RWD, FORD TRANSIT MK-7 platou / sasiu 3.2 TDCi RWD, FORD TRANSIT MK-7 caroserie 2.4 TDCi 4x4, FORD TRANSIT MK-7 platou / sasiu 2.4 TDCi 4x4

Etapele pot varia ușor în funcție de construcția mașinii.

**ÎNLOCUIREA: COMUTATOR AL GEAMULUI ELECTRIC –  
FORD TRANSIT MK7 VAN. SCULELE DE CARE VEȚI  
AVEA NEVOIE:**



- Spray de curățare a contactelor electrice
- Bandă adezivă de mascare
- Cheie dinamometrică
- Capăt de cheie tubulară de 8 mm
- Capăt de cheie tubulară de 10 mm
- Cheie cu clichet
- Mașină de găurit
- Set de burghiuri
- Mașină de nituit
- Nituri
- Șurubelniță cu cap în formă de cruce
- Clește cu vârful lung
- Sculă de demontat tapițerii din plastic

**CUMPĂRAȚI INSTRUMENTE**

Înlocuirea: comutator al geamului electric – Ford Transit Mk7 van. Experții AUTODOC recomandă:

- Toate lucrările ar trebui efectuate cu contactul motorului oprit.

## ÎNLOCUIREA: COMUTATOR AL GEAMULUI ELECTRIC – FORD TRANSIT MK7 VAN. EFECTUAȚI URMĂTORII PAȘI:

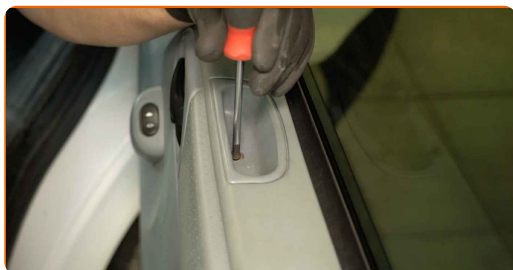
1

Deschideți portiera automobilului.



2

Deșurubați elementele de fixare ale panoului portierei. Utilizați o șurubelniță cu cap în formă de cruce.



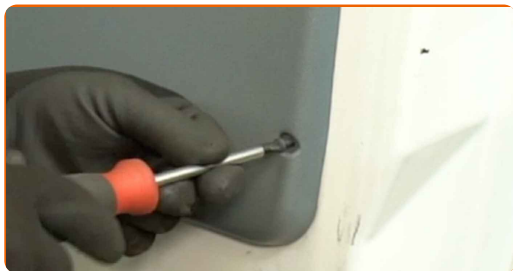
3

Desprindeți tapițeria decorativă a mânerului portierei.



4

Scoateți șuruburile de fixare.



5

Detășăți panoul portierei. Utilizați o sculă de demontat tapițerii din plastic.

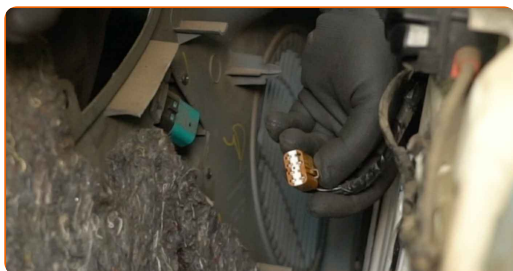


Înlocuirea: comutator al geamului electric – Ford Transit Mk7 van. AUTODOC recomandă:

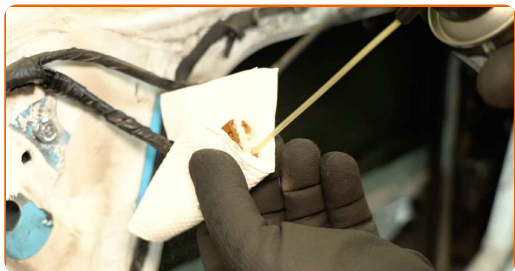
- Nu aplicați o forță excesivă la demontarea piesei. În caz contrar, ați putea-o deteriora.

6

Deconectați conectorul comutatorului geamului electric.



**7** Prelucrați conectorul comutatorului geamului electric. Utilizați un spray de curățare a contactelor electrice.



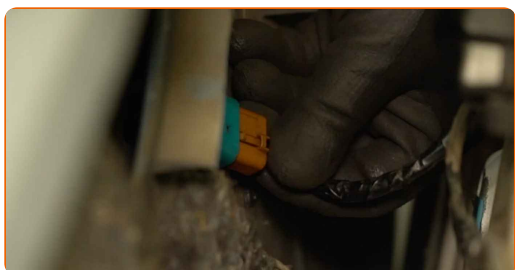
**8** Scoateți comutatorul vechi al geamului electric de la cadrul portierei. Utilizați un clește cu vârful lung.



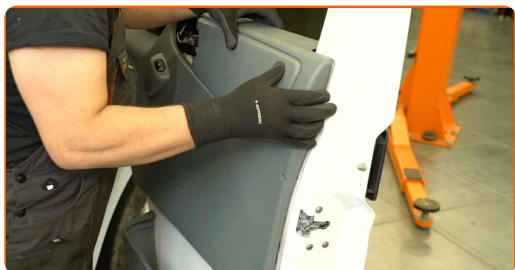
**9** Instalați comutatorul nou al geamului electric pe cadrul portierei.



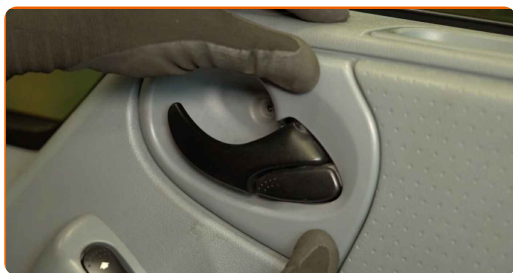
**10** Conectați conectorul la comutatorul geamului electric.



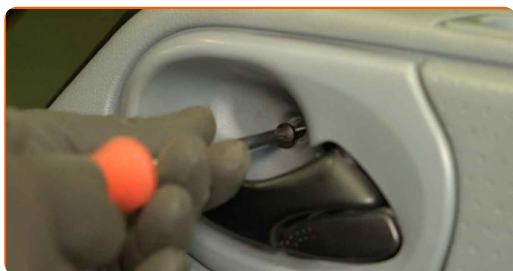
**11** Reinstalați cadrul portierei.



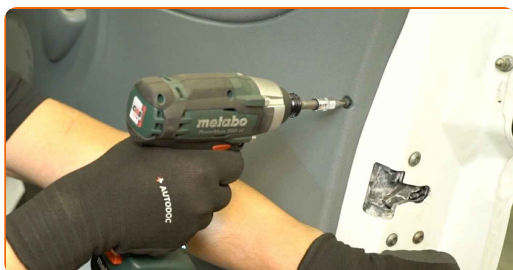
**12** Cuplați tapițeria decorativă a mânerului portierei.



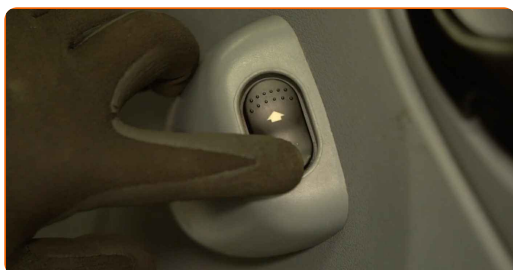
**13** Instalați șuruburile de fixare.



**14** Strângeți elementele de fixare ale cadrului portierei. Utilizați o șurubelniță cu cap în formă de cruce.



**15** Verificați dacă componenta nouă funcționează.



16

Închideți portiera automobilului.



**BRAVO!** 

**VIZUALIZAȚI MAI MULTE TUTORIALE**



## AUTODOC – PIESE DE SCHIMB DE CALITATE ȘI IEFTINE ONLINE

APLICAȚIA MOBILĂ AUTODOC: PRINDEȚI SUPER OFERTE,  
CUMPĂRAȚI COMOD



**+ AUTODOC**

GET IT ON  
**Google Play**

Download on the  
**App Store**

**Download**

**O SELECȚIE VARIATĂ DE PIESE DE SCHIMB PENTRU  
MAȘINA DUMNEAVOASTRĂ**

**CUMPĂRAȚI PIESE DE SCHIMB PENTRU FORD**

**COMUTATOR AL GEAMULUI ELECTRIC: O GAMĂ VASTĂ**

**ALEGEȚI PIESE AUTO PENTRU FORD TRANSIT MK7 VAN**

**COMUTATOR AL GEAMULUI ELECTRIC PENTRU FORD:  
CUMPĂRAȚI ACUM**

**COMUTATOR AL GEAMULUI PENTRU FORD TRANSIT MK7  
VAN: CELE MAI BUNE PROMOȚII ȘI OFERTE**

## **ⓘ ACT DE RENUNȚARE / DISCLAIMER:**

Documentul conține numai recomandări generale care vă pot fi utile când efectuați acțiuni de reparație sau de înlocuire. Firma AUTODOC nu va fi răspunzătoare pentru nici o pierdere, rănire sau deteriorare a proprietății apărute în timpul procesului de reparație sau înlocuire din cauza unei aplicări sau interpretări greșite a informațiilor furnizate.

Firma AUTODOC nu este răspunzătoare pentru erorile sau ambiguitățile din acest manual. Informațiile sunt furnizate doar în scop informativ și nu pot înlocui instrucțiunile de la profesioniști.

Firma AUTODOC nu este răspunzătoare pentru utilizarea incorectă sau periculoasă a echipamentelor, sculelor și componentelor auto. Firma AUTODOC recomandă cu tărie să aveți grijă și să urmați instrucțiunile de siguranță când efectuați o reparație sau o înlocuire. Amintiți-vă: Utilizarea pieselor de calitate inferioară nu garantează siguranța rutieră.

© Copyright 2024 – Tot conținutul, în special textele, fotografiile și grafica, sunt protejate de drepturile de autor. Toate drepturile, inclusiv duplicarea, publicarea, editarea și traducerea, rămân rezervate, Firmei AUTODOC SE.