



Cum să schimbați: filtru
combustibil la **FORD**
MONDEO III (B5Y) | Ghid
de înlocuire

TUTORIAL VIDEO SIMILAR



Acest video prezintă procedura de înlocuire a unei piese auto similare la un alt vehicul.

Important!

Această procedură de înlocuire poate fi utilizată pentru:

FORD MONDEO III (B5Y) 1.8 16V, FORD MONDEO III (B5Y) 2.0 16V, FORD MONDEO III (B5Y) 2.5 V6 24V, FORD MONDEO III (B5Y) ST220, FORD MONDEO III (B5Y) 1.8 SCi, FORD MONDEO III (B5Y) 3.0 V6 24V

Etapele pot varia ușor în funcție de construcția mașinii.

Acest tutorial a fost creat în baza procedurii de înlocuire a unei piese auto similare pentru: FORD MONDEO III limuzina (B4Y) 2.0 16V

ÎNLOCUIREA: FILTRU COMBUSTIBIL – FORD MONDEO III (B5Y). LISTA SCULELOR DE CARE VEȚI AVEA NEVOIE:



- Perie de sârmă
- Perie curățitoare din nylon
- Spray WD-40
- Spray curățare universal
- Capăt cheie tubulară nr.8
- Capăt cheie tubulară nr.10
- Recipient de lichid
- Cheie cu clichet

Cumpărați instrumente

Înlocuirea: filtru combustibil – FORD MONDEO III (B5Y). Experții AUTODOC recomandă:

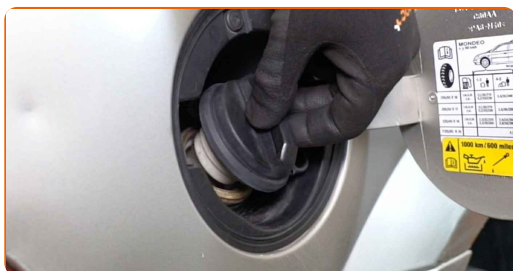
- Asigurați-vă că ventilarea locului de muncă este adecvată. Vaporii de combustibil sunt otrăvitori.
- Toate lucrările trebuie făcute cu motorul oprit.

ÎNLOCUIREA: FILTRU COMBUSTIBIL – FORD MONDEO III (B5Y). UTILIZAȚI URMĂTOAREA PROCEDURĂ:

1 Deschideți ușa rezervorului de combustibil.

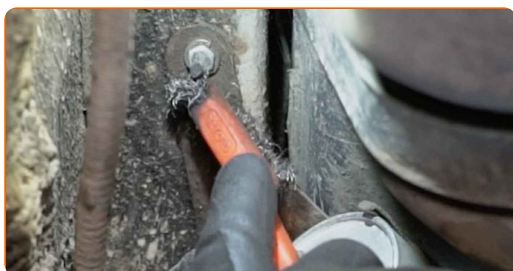


2 Deșurubați capacul filtrului de combustibil.



3 Ridicați mașina cu un cric sau așezați-o deasupra unui canal de inspecție.

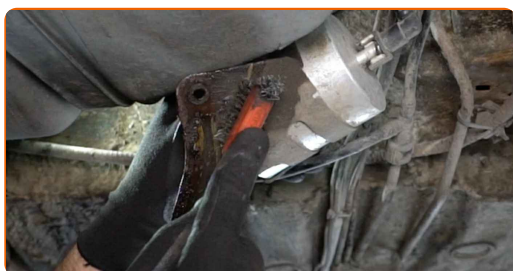
4 Curățați suportul de montare a filtrului de combustibil. Folosiți o perie de sârmă. Folosiți spray WD-40.



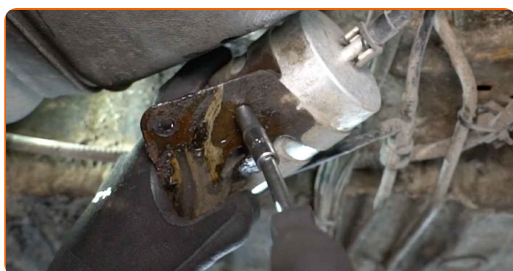
- 5** Deșurubați șuruburile de fixare ale suportului filtrului de combustibil. Utilizați o cheie tubulară №10. Folosiți o cheie cu clichet.



- 6** Curățați suportul de montare a filtrului de combustibil. Folosiți o perie de sârmă. Folosiți spray WD-40.

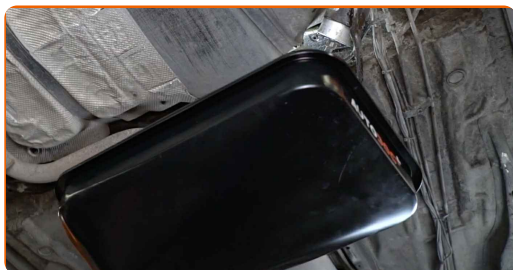


- 7** Deșurubați suportul filtrului de combustibil. Utilizați o cheie tubulară №8. Folosiți o cheie cu clichet.

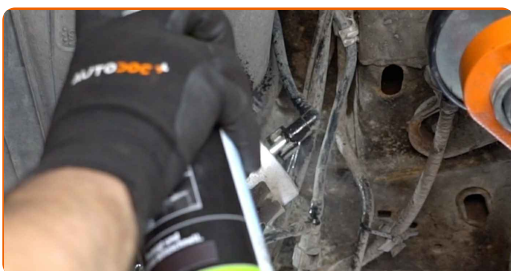


- 8** Îndepărtați suportul de fixare a filtrului de combustibil.

- 9** Pregătiți un container pentru lichide.



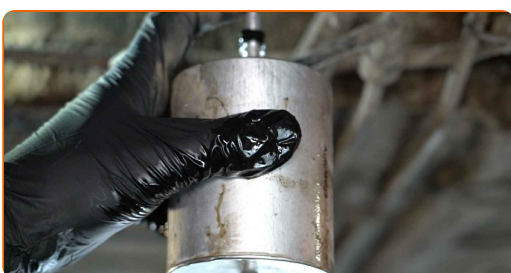
- 10** Curățați elementele de fixare ale conductelor de alimentare cu combustibil. Utilizați o perie curățitoare din nylon. Folosiți spray de curățare universal.



- 11** Deconectați liniile de alimentare cu combustibil de la filtrul de combustibil.



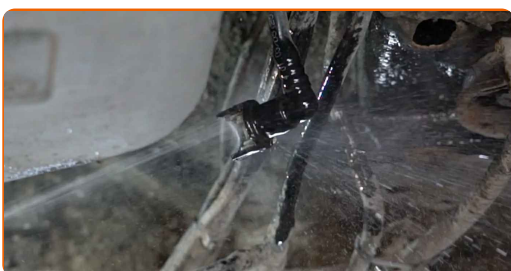
- 12** Îndepărtați filtrul de combustibil.



Înlocuirea: filtru combustibil – FORD MONDEO III (B5Y). Experții AUTODOC recomandă:

- Aveți grijă! Combustibilul se poate scurge pe la carcasa filtrului sau conducte.

- 13** Curățați conductele de alimentare cu combustibil. Folosiți spray de curățare universal.



14

Instalați noul filtru de combustibil.

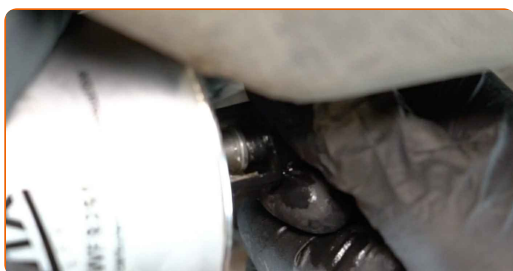


Înlocuirea: filtru combustibil – FORD MONDEO III (B5Y). AUTODOC recomandă:

- Nu uitați: este important să nu se confunde intrarea și ieșirea filtrului. Săgețile de pe filtru indică direcția de curgere a combustibilului.
- În timpul instalării, aveți grijă să preveniți pătrunderea murdăriei și prafului în interiorul carcasei filtrului de combustibil.
- Atenție! Utilizați filtre de calitate – FORD MONDEO III (B5Y).

15

Instalați conducta de combustibil.



16

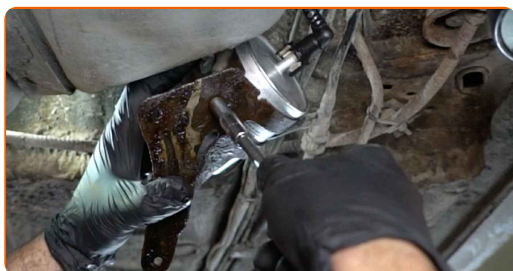
Instalați suportul de fixare a filtrului de combustibil.



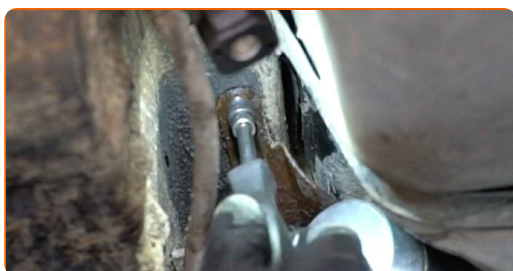
17 Instalați conducta de combustibil.



18 Înșurubați suportul de montare a filtrului de combustibil. Utilizați o cheie tubulară №8. Folosiți o cheie cu clichet.



19 Înșurubați șuruburile de fixare ale suportului filtrului de combustibil. Utilizați o cheie tubulară №10. Folosiți o cheie cu clichet.



20 Curățați filtrul de combustibil. Folosiți spray de curățare universal.



21 Scoateți containerul de lichide de sub filtrul de combustibil.



22 Coborâți autovehiculul.

23 Strângeți capacul filtrului de combustibil.



24 Închideți ușa rezervorului de combustibil.



Înlocuirea: filtru combustibil – FORD MONDEO III (B5Y). Sfatul util de la experții AUTODOC:

- Înainte de a porni la drum, porniți și opriți motorul de câteva ori. Acest lucru trebuie făcut pentru a activa pompa de combustibil și a o determina să pompeze combustibil prin sistemul de combustibil.

25 Lăsați motorul să funcționeze timp de câteva minute. Acest lucru este necesar pentru a vă asigura de funcționarea corespunzătoare a componentei.

26 Opriți motorul.

BRAVO! 

VIZUALIZAȚI MAI MULTE TUTORIALE

AUTODOC – PIESE DE SCHIMB DE CALITATE ȘI IEFTINE ONLINE

APLICAȚIA MOBILĂ AUTODOC: PRINDEȚI SUPER OFERTE, CUMPĂRAȚI COMOD



AUTODOC

GET IT ON Google Play

Download on the App Store

Download

O SELECȚIE VARIATĂ DE PIESE DE SCHIMB PENTRU MAȘINA DUMNEAVOASTRĂ

FILTRU COMBUSTIBIL: O GAMĂ VASTĂ

ACT DE RENUNȚARE / DISCLAIMER:

Documentul conține numai recomandări generale care vă pot fi utile când efectuați acțiuni de reparație sau de înlocuire. Firma AUTODOC nu va fi răspunzătoare pentru nici o pierdere, rănire sau deteriorare a proprietății apărute în timpul procesului de reparație sau înlocuire din cauza unei aplicări sau interpretări greșite a informațiilor furnizate.

Firma AUTODOC nu este răspunzătoare pentru erorile sau ambiguitățile din acest manual. Informațiile sunt furnizate doar în scop informativ și nu pot înlocui instrucțiunile de la profesioniști.

Firma AUTODOC nu este răspunzătoare pentru utilizarea incorectă sau periculoasă a echipamentelor, sculelor și componentelor auto. Firma AUTODOC recomandă cu tărie să aveți grijă și să urmați instrucțiunile de siguranță când efectuați o reparație sau o înlocuire. Amintiți-vă: Utilizarea pieselor de calitate inferioară nu garantează siguranța rutieră.

© Copyright 2023 – Tot conținutul, în special textele, fotografiile și grafica, sunt protejate de drepturile de autor. Toate drepturile, inclusiv duplicarea, publicarea, editarea și traducerea, rămân rezervate, Firmei AUTODOC SE.