

# **AUTODOC CLUB**

Cum să schimbați:  
amortizoare din spate la  
**FORD MONDEO II combi**  
**(BNP)** | Ghid de înlocuire

## TUTORIAL VIDEO SIMILAR



Acest video prezintă procedura de înlocuire a unei piese auto similare la un alt vehicul.

### Important!

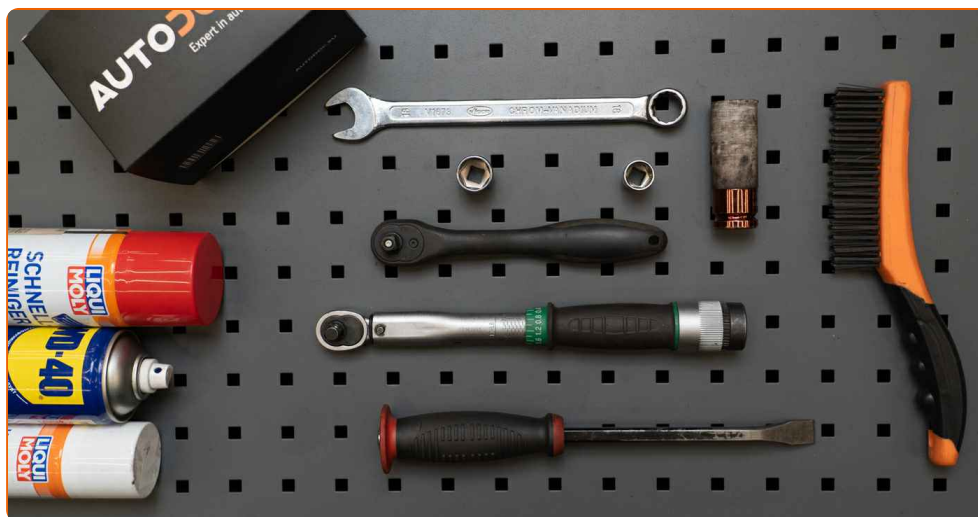
Această procedură de înlocuire poate fi utilizată pentru:

FORD MONDEO II combi (BNP) 1.6 i, FORD MONDEO II combi (BNP) 1.8 i, FORD MONDEO II combi (BNP) 2.0 i, FORD MONDEO II combi (BNP) 2.5 24V, FORD MONDEO II combi (BNP) 1.8 TD, FORD MONDEO II combi (BNP) 1.6 i 16V, FORD MONDEO II combi (BNP) 2.5 ST 200

Etapele pot varia ușor în funcție de construcția mașinii.

Acest tutorial a fost creat în baza procedurii de înlocuire a unei piese auto similare pentru: FORD MONDEO III combi (BWY) 1.8 16V

**ÎNLOCUIREA: AMORTIZOARE – FORD MONDEO II COMBI (BNP). LISTA SCULELOR DE CARE VEȚI AVEA NEVOIE:**



- Perie de sârmă
- Spray WD-40
- Spray curățare frâne
- Vaselina pe bază de cupru
- Cheie combinată №18
- Capăt cheie tubulară nr.15
- Capăt cheie tubulară nr.18
- Chei tubulare de impact pentru prezoanele roților №19
- Cheie cu clichet
- Cheie dinamometrică
- Cheie port tarod
- Cric hidraulic cutie de viteze
- Pană blocare roată

**Cumpărați instrumente**

Înlocuirea: amortizoare – FORD MONDEO II combi (BNP). AUTODOC recomandă:

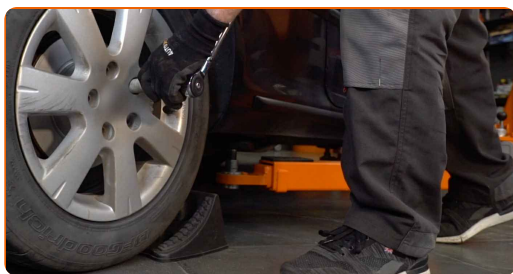
- Ambele amortizoare ale suspensiei spate trebuie înlocuite simultan.
- Procedura de înlocuire este identică pentru amortizorul stâng și cel drept a suspensiei spate.
- Toate lucrările trebuie făcute cu motorul oprit.

## ÎNLOCUIREA: AMORTIZOARE – FORD MONDEO II COMBI (BNP). EFECTUAȚI URMĂTORII PAȘI:

1 Securizați roțile cu un opritor de roată.



2 Slăbiți șuruburile de fixare a roții. Folosiți o cheie tubulară de impact pentru roată #19.



3 Ridicați partea din spate a vehiculului și fixați-l cu ajutorul unor suporturi.

4

Deșurubați bolțurile roților.



**AUTODOC recomandă:**

- **Atenție!** Pentru evitarea leziunilor, țineți roata atunci când deșurubați șuruburile de fixare. FORD MONDEO II combi (BNP)

5

Scoateți roata.



6

Curățați elementele de fixare ale amortizorului. Folosiți o perie de sârmă. Folosiți spray WD-40.



7

Înșurubați elementul de fixare inferior al amortizorului. Utilizați o cheie tubulară №18. Folosiți o cheie cu clichet.



8

Proptiți fuzeta. Folosiți un cric hidraulic pentru cutia de viteze.



9

Scoateți șurubul de fixare.



10

Deșurubați elementul de fixare superior al amortizorului. Utilizați o cheie în combinație fixă №18. Utilizați o cheie tubulară №15. Folosiți o cheie cu clichet. Folosiți un port tarod.



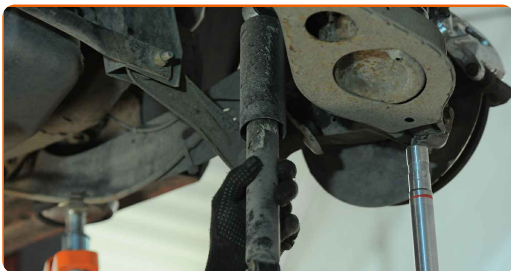
Înlocuirea: amortizoare – FORD MONDEO II combi (BNP). Experții AUTODOC recomandă:

- Pentru a evita accidentările, susțineți amortizorul atunci când desfaceți bolțurile.

11

Scoateți șurubul de fixare.

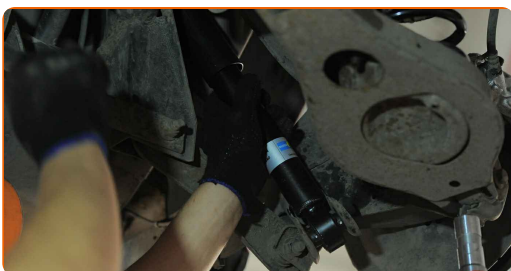
**12** Îndepărtați amortizorul.



Înlocuirea: amortizoare – FORD MONDEO II combi (BNP). Profesioniștii recomandă:

- Înainte de instalare, amortizorul trebuie pompat manual de 3-5 ori.

**13** Amplasați amortizorul sub aripa roții și fixați-l.

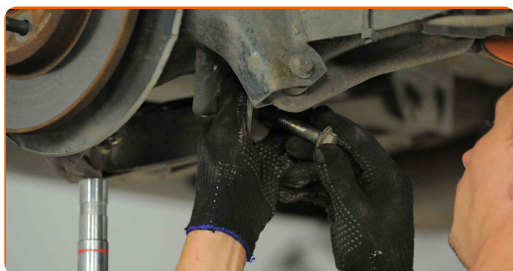


Înlocuirea: amortizoare – FORD MONDEO II combi (BNP). Sfatul util de la AUTODOC:

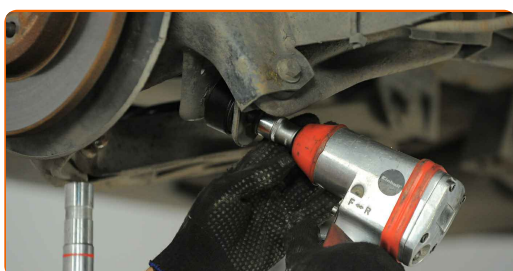
- Pentru a evita accidentarea, sprijiniți amortizorul atunci când înșurubați șuruburile de fixare.



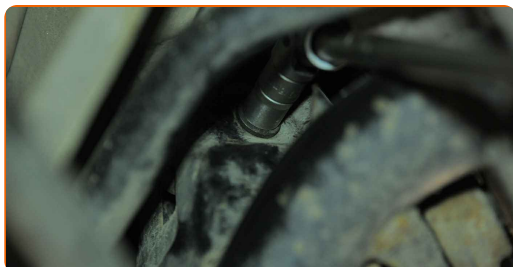
**14** Instalați șuruburile de fixare (2 bucăți).



**15** Strângeți elementul de fixare inferior al amortizorului. Utilizați o cheie tubulară №18. Folosiți o cheie de cuplu. Strângeți pînă la cuplul de 120 Nm.



**16** Strângeți elementul de fixare superior al amortizorului. Utilizați o cheie în combinație fixă №18. Utilizați o cheie tubulară №15. Folosiți o cheie de cuplu. Strângeți pînă la cuplul de 84 Nm.



**17** Îndepărtați suportul de sub fuzetă.



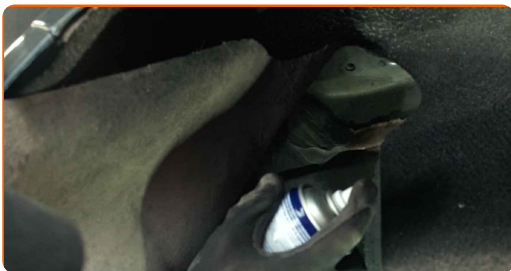
### AUTODOC recomandă:

- Înlocuirea: amortizoare – FORD MONDEO II combi (BNP). Coborâți cricul de transmisie lin, fără smucituri, pentru a evita deteriorarea componentelor și a mecanismelor.



18

Tratați elementele de fixare ale amortizorului. Folosiți unsoare de cupru.



19

Tratați suprafața unde discul de frână intră în contact cu janta. Folosiți unsoare de cupru.



20

Curățați suprafața discului de frână. Folosiți un spray curățare frâne.



Înlocuirea: amortizoare – FORD MONDEO II combi (BNP). Sfatul util:

- După aplicarea spray-ului așteptați câteva minute.

21

Montați roata.



**AUTODOC recomandă:**

- Important! Țineți roata atunci când înșurubați șuruburile de fixare. FORD MONDEO II combi (BNP)

**22**

Înșurubați bolțurile roții. Folosiți o cheie tubulară de impact pentru roată #19.



**23**

Așezați din nou vehiculul la sol și, lucrând în ordine încrucișată, strângeți șuruburile de fixare ale roții. Folosiți o cheie tubulară de impact pentru roată #19. Folosiți o cheie de cuplu. Strângeți pînă la cuplul de 90 Nm.

**24**

Scoateți cricul și opritoarele de roată.



**BRAVO!** 

**VIZUALIZAȚI MAI MULTE TUTORIALE**

## AUTODOC – PIESE DE SCHIMB DE CALITATE ȘI IEFTINE ONLINE

APLICAȚIA MOBILĂ AUTODOC: PRINDEȚI SUPER OFERTE, CUMPĂRAȚI COMOD



**+ AUTODOC**

GET IT ON  
**Google Play**

Download on the  
**App Store**

**Download**

**O SELECȚIE VARIATĂ DE PIESE DE SCHIMB PENTRU MAȘINA DUMNEAVOASTRĂ**

**AMORTIZOARE: O GAMĂ VASTĂ**

### **ACT DE RENUNȚARE / DISCLAIMER:**

Documentul conține numai recomandări generale care vă pot fi utile când efectuați acțiuni de reparație sau de înlocuire. Firma AUTODOC nu va fi răspunzătoare pentru nici o pierdere, rănire sau deteriorare a proprietății apărute în timpul procesului de reparație sau înlocuire din cauza unei aplicări sau interpretări greșite a informațiilor furnizate.

Firma AUTODOC nu este răspunzătoare pentru erorile sau ambiguitățile din acest manual. Informațiile sunt furnizate doar în scop informativ și nu pot înlocui instrucțiunile de la profesioniști.

Firma AUTODOC nu este răspunzătoare pentru utilizarea incorectă sau periculoasă a echipamentelor, sculelor și componentelor auto. Firma AUTODOC recomandă cu tărie să aveți grijă și să urmați instrucțiunile de siguranță când efectuați o reparație sau o înlocuire. Amintiți-vă: Utilizarea pieselor de calitate inferioară nu garantează siguranța rutieră.

© Copyright 2023 – Tot conținutul, în special textele, fotografiile și grafica, sunt protejate de drepturile de autor. Toate drepturile, inclusiv duplicarea, publicarea, editarea și traducerea, rămân rezervate, Firmei AUTODOC SE.