

AUTODOC CLUB

Cum să schimbați: etrier
frana din față la **FORD**
Grand C-Max (DXA/CB7,
DXA/CEU) | Ghid de
înlocuire

TUTORIAL VIDEO SIMILAR



Acest video prezintă procedura de înlocuire a unei piese auto similare la un alt vehicul.

Important!

Această procedură de înlocuire poate fi utilizată pentru:

FORD Grand C-Max (DXA/CB7, DXA/CEU) 1.6 Ti, FORD Grand C-Max (DXA/CB7, DXA/CEU) 1.6 EcoBoost, FORD Grand C-Max (DXA/CB7, DXA/CEU) 1.6 TDCi, FORD Grand C-Max (DXA/CB7, DXA/CEU) 2.0 TDCi, FORD Grand C-Max (DXA/CB7, DXA/CEU) 1.0 EcoBoost, FORD Grand C-Max (DXA/CB7, DXA/CEU) 1.5 EcoBoost, FORD Grand C-Max (DXA/CB7, DXA/CEU) 1.5 TDCi

Etapele pot varia ușor în funcție de construcția mașinii.

Acest tutorial a fost creat în baza procedurii de înlocuire a unei piese auto similare pentru: FORD MONDEO III combi (BWY) 1.8 16V

**ÎNLOCUIREA: ETRIER FRANA – FORD GRAND C-MAX
(DXA/CB7, DXA/CEU). SCULELE DE CARE AȚI AVEA
NEVOIE:**



- Perie de sârmă
- Spray WD-40
- Spray curățare frâne
- Vaselina pe bază de cupru
- Unsoare pentru pini de ghidare etrier
- Cheie combinată №9
- Cheie inelară semideschisă Nr. 14
- Bit HEX nr. H7.
- Chei tubulare de impact pentru prezoanele roților №19
- Cheie cu clichet
- Cheie dinamometrică
- Clemă pentru furtunul de frână
- Șurubelniță Dreaptă
- Rangă metalică
- Dispozitiv de aerisire și schimbare lichid de frână
- Pană blocare roată

Cumpărați instrumente

Înlocuirea: etrier frana – FORD Grand C-Max (DXA/CB7, DXA/CEU).
Profesioniștii recomandă:

- Procedura de înlocuire este identică pentru etrierul stâng și drept de pe aceeași axă.
- Toate lucrările trebuie făcute cu motorul oprit.

ÎNLOCUIȚI ÎN URMĂTOAREA ORDINE:

1 Deschideți capota motorului. Deșurubați capacul rezervorului cu lichid de frână.

2 Securizați roțile cu un opritor de roată.



3 Slăbiți șuruburile de fixare a roții. Folosiți o cheie tubulară de impact pentru roată #19.



4 Ridicați partea din față a vehiculului și fixați-l cu ajutorul unor suporturi.

5 Deșurubați bolțurile roților.



AUTODOC recomandă:

- Important! Țineți roata atunci când deșurubați șuruburile de fixare. FORD Grand C-Max (DXA/CB7, DXA/CEU)

6

Scoateți roata.



7

Desfaceți arcul de fixare al etrierului de frână. Folosiți o șurubelniță dreaptă.



8

Scoateți siguranțele manșoanelor ghidajelor etrierului. Folosiți o șurubelniță dreaptă.



9

Curățați zona în care furtunul de frână este conectat la etrier și zona pinilor de ghidare. Folosiți un spray curățare frâne.



Înlocuirea: etrier frana – FORD Grand C-Max (DXA/CB7, DXA/CEU). AUTODOC recomandă:

- După aplicarea spray-ului așteptați câteva minute.

10

Fixați furtunul de frână cu un colier pentru furtunul de frână.



11

Slăbiți fixarea furtunului de frână. Utilizați o cheie inelară semideschisă Nr. 14.



12

Curățați elementele de fixare ale etrierului de frână. Folosiți o perie de sârmă. Folosiți spray WD-40.

13

Deșurubați fixarea etrierului de frână. Folosiți cheia hexagonală nr. H7. Folosiți o cheie cu clichet.



14

Îndepărtați știfturile de ghidare din etrier.

15

Desfaceți plăcuțele de frână. Folosiți o rangă.



16

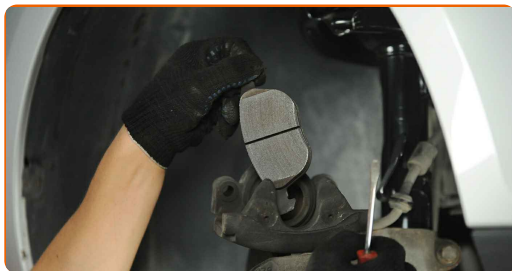
Scoateți etrierul de frână.



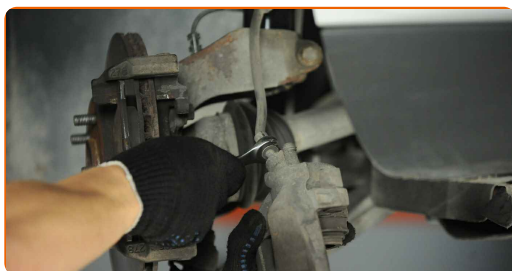
Înlocuirea: etrier frana – FORD Grand C-Max (DXA/CB7, DXA/CEU). Sfatul util de la experții AUTODOC:

- Atunci când înlocuiți etrierul de frână, verificați furtunul de frână să nu prezinte deteriorări, iar în caz de nevoie înlocuiți-l cu altul nou.
- În timpul înlocuirii etrierului de frână, se recomandă, de asemenea, și schimbarea plăcuțelor, precum și verificarea stării discurilor și înlocuirea acestora, dacă este necesar.
- Verificați suportul etrierului de frână, bolțurile de ghidare ale etrierului și burdufurile acestuia. Curățați-le. Înlocuiți-le dacă este nevoie.
- Nu apăsați pedala de frână după îndepărtarea etrierului de frână. În caz contrar, pistonul ar putea ieși din cilindrul de frână, provocând scurgerea lichidului de frână și depresurizarea sistemului.

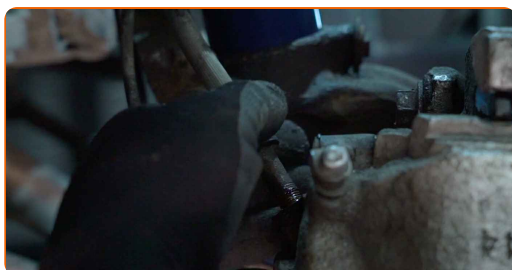
17 Scoateți plăcuțele de frână.



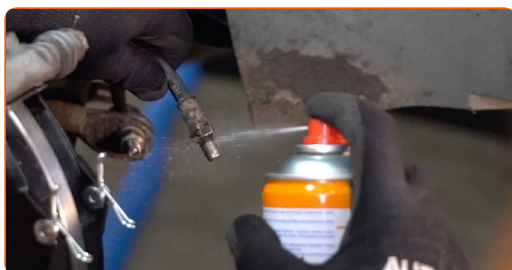
18 Deșurubați furtunul de frână din etrierul de frână. Utilizați o cheie inelară semideschisă Nr. 14.



19 Desprindeți furtunul de frână.



20 Tratați furtunul de frână. Folosiți un spray curățare frâne.



AUTODOC recomandă:

- Înlocuirea: etrier frana – FORD Grand C-Max (DXA/CB7, DXA/CEU). După aplicarea spray-ului, așteptați câteva minute.

21

Instalați și fixați furtunul de frână în noul etrier. Utilizați o cheie inelară semideschisă Nr. 14.



22

Scoateți clema furtunului de frână.



23

Curățați suportul etrierului de murdărie și praf. Folosiți o perie de sârmă. Folosiți un spray curățare frâne.

24

Instalați plăcuțele de frână.



Înlocuirea: etrier frana – FORD Grand C-Max (DXA/CB7, DXA/CEU). Experții AUTODOC recomandă:

- Dacă veți folosi plăcuțele de frână vechi, curățați-le.

25 Montați etrierul de frână și fixați-l.



26 Tratați șuruburile de ghidare ale etrierului de frână.



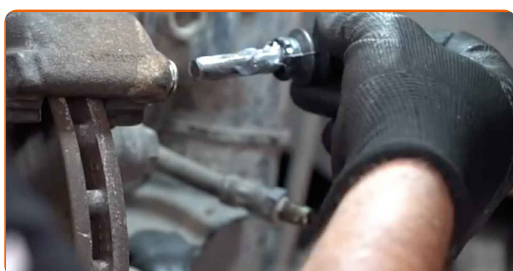
27 Tratați șuruburile de ghidare ale etrierului de frână. Folosiți unsoare pentru șuruburile de ghidare ale etrierului de frână.



Înlocuirea: etrier frana – FORD Grand C-Max (DXA/CB7, DXA/CEU). Sfatul util de la AUTODOC:

- Dacă setul de etriere de frână noi nu avea incluși și pini de ghidare noi, atunci folosiți pinii vechi.

28 Înșurubați pinii de ghidare.



- 29** Strângeți elementele de fixare ale etrierului de frână. Folosiți cheia hexagonală nr. H7. Folosiți o cheie de cuplu. Strângeți pînă la cuplul de 30 Nm.



- 30** Instalați siguranțele manșoanelor ghidajelor etrierului.



- 31** Curățați suprafața etrierului de frână.

- 32** Strângeți elementul de fixare ce unește conducta de frână de etrierul de frână. Utilizați o cheie inelară semideschisă Nr. 14. Folosiți o cheie de cuplu. Strângeți pînă la cuplul de 18 Nm.



- 33** Conectați setul de aerisire și schimbare a lichidului de frână la fittingul etrierului de frână.



34

Desfaceți fittingul etrierului de frână. Utilizați o cheie în combinație fixă N°9.



35

Pompați aerul din etrierul de frână. Fără a porni motorul, apăsați pedala de frână în mod repetat până când este percepută o rezistență semnificativă.



36

Strângeți șurubul de aerisire al etrierului de frână. Utilizați o cheie în combinație fixă N°9. Folosiți o cheie de cuplu. Strângeți pînă la cuplul de 9 Nm.



37

Deconectați setul de aerisire și schimbare a lichidului de frână.

38

Curățați murdăria de pe bolțul furtunului de frână. Folosiți un spray curățare frâne.



AUTODOC recomandă:

- Înlocuirea: etrier frana – FORD Grand C-Max (DXA/CB7, DXA/CEU). După aplicarea spray-ului, așteptați câteva minute.

39

Montați arcul de fixare a etrierului de frână.



40

Tratați suprafața unde discul de frână intră în contact cu janta. Folosiți unsoare de cupru.



41

Curățați suprafața discului de frână. Folosiți un spray curățare frâne.



Înlocuirea: etrier frana – FORD Grand C-Max (DXA/CB7, DXA/CEU). Sfatul util:

- După aplicarea spray-ului așteptați câteva minute.

42 Montați roata.



AUTODOC recomandă:

- **Atenție!** Pentru evitarea leziunilor, țineți roata atunci când înșurubați șuruburile de fixare la automobil. FORD Grand C-Max (DXA/CB7, DXA/CEU)

43 Înșurubați bolturile roții. Folosiți o cheie tubulară de impact pentru roată #19.



44 Așezați din nou vehiculul la sol și, lucrând în ordine încrucișată, strângeți șuruburile de fixare ale roții. Folosiți o cheie tubulară de impact pentru roată #19. Folosiți o cheie de cuplu. Strângeți pînă la cuplul de 120 Nm.



45

Scoateți cricul și opritoarele de roată.



AUTODOC recomandă:

- Important! Înlocuirea: etrier frana – FORD Grand C-Max (DXA/CB7, DXA/CEU). Verificați nivelul lichidului de frână în rezervor și completați-l dacă este necesar.

46

Strângeți capacul rezervorului cu lichid de frână. Închideți capota.

Înlocuirea: etrier frana – FORD Grand C-Max (DXA/CB7, DXA/CEU). AUTODOC recomandă:

- Fără a porni motorul, apăsați pedala de frână în mod repetat până când este percepută o rezistență semnificativă.

BRAVO! 

VIZUALIZAȚI MAI MULTE TUTORIALE

AUTODOC – PIESE DE SCHIMB DE CALITATE ȘI IEFTINE ONLINE

APLICAȚIA MOBILĂ AUTODOC: PRINDEȚI SUPER OFERTE, CUMPĂRAȚI COMOD



AUTODOC

GET IT ON  **Google Play**

 **Download on the App Store**

Download

O SELECȚIE VARIATĂ DE PIESE DE SCHIMB PENTRU MAȘINA DUMNEAVOASTRĂ

ETRIER FRANA: O GAMĂ VASTĂ

ACT DE RENUNȚARE / DISCLAIMER:

Documentul conține numai recomandări generale care vă pot fi utile când efectuați acțiuni de reparație sau de înlocuire. Firma AUTODOC nu va fi răspunzătoare pentru nici o pierdere, rănire sau deteriorare a proprietății apărute în timpul procesului de reparație sau înlocuire din cauza unei aplicări sau interpretări greșite a informațiilor furnizate.

Firma AUTODOC nu este răspunzătoare pentru erorile sau ambiguitățile din acest manual. Informațiile sunt furnizate doar în scop informativ și nu pot înlocui instrucțiunile de la profesioniști.

Firma AUTODOC nu este răspunzătoare pentru utilizarea incorectă sau periculoasă a echipamentelor, sculelor și componentelor auto. Firma AUTODOC recomandă cu tărie să aveți grijă și să urmați instrucțiunile de siguranță când efectuați o reparație sau o înlocuire. Amintiți-vă: Utilizarea pieselor de calitate inferioară nu garantează siguranța rutieră.

© Copyright 2023 – Tot conținutul, în special textele, fotografiile și grafica, sunt protejate de drepturile de autor. Toate drepturile, inclusiv duplicarea, publicarea, editarea și traducerea, rămân rezervate, Firmei AUTODOC GmbH.